

PROGRAMME LIFE Elia-RTE

« Transformez les tracés de lignes à haute tension en corridors écologiques en France et en Belgique »

Zoom sur les actions menées sur le PNR des Ardennes

PORTEURS : Gestionnaire du réseau de transport d'électricité en France (RTE)

PARTENAIRES TECHNIQUES : Projet réalisé par 2 ONG belges d'environnement : Solon et CARAH. Une convention tripartite RTE-ONF-PNR des Ardennes signée pour réaliser et suivre les aménagements

PARTENAIRES FINANCIERS : Commission européenne, Elia, RTE, la Région wallonne

REGIONS : Alsace-Champagne-Ardenne-Lorraine

ECHELLE D'ACTION : 3 communes du PNR des Ardennes

THEMES : Forêt, Agriculture, Milieux aquatiques et humides

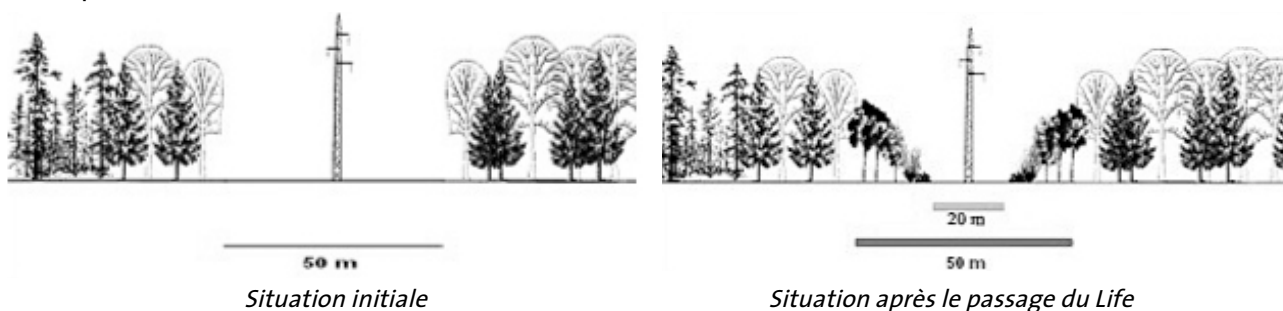
TYPES D'ACTIONS : Préservation/Gestion, Restauration/Aménagement du territoire, Sensibilisation et communication



PRESENTATION GENERALE DU LIFE

Le projet (2011-2017) se déroule sur 8 départements français et sur le territoire wallon et a pour objectif la transformation des emprises forestières des tracés de lignes à haute tension en corridors écologiques. Ainsi, des corridors forestiers sont aménagés pour la nature en Ardenne française...mais aussi à quelques kilomètres de là en Belgique ! Le projet LIFE comprend :

- **des actions préparatoires** : état des lieux et cartographie initiale (milieux, propriétaires et acteurs concernés, qualité des corridors,...), déterminer des plans de gestions à long terme et adaptés à chaque territoire (contexte local, type d'habitat,...), établir un suivi scientifique des indicateurs (faune/flore) de l'état de conservation d'une sélection d'habitats, etc.
- **des actions de restauration** qui concernent principalement les lisières de forêt (210 ha) et visent la création ou la restauration de lisières à l'interface entre le couloir et la forêt (cf schéma ci-après. Source : <http://www.life-elia.eu/fr/Actions>).



D'autres milieux (20 ha concernés par action) seront aussi restaurés : tourbières et landes, création d'une centaine de mares dans un réseau de 130 km déjà existant, implantation de prairies fleuries et de vergers conservatoires. Une gestion intégrée des sites sera mise en œuvre, notamment *via* le pâturage et la fauche (MAE contractualisées avec des agriculteurs). Des mesures de lutte contre les espèces invasives seront aussi tentées pour les éradiquer.

- **une campagne de communication et de sensibilisation**, à destination du grand public et des gestionnaires forestiers, sur l'importance de la biodiversité dans ces habitats linéaires sera mise en œuvre. Parmi les actions, on peut noter : création d'un site web dédié au programme, édition d'une brochure d'information semestrielle pour les gestionnaires de lignes, mise en place d'un module de formation pour assurer la pérennité des actions, etc. Pour le grand public, des dépliants pédagogiques, des panneaux didactiques, des vidéos, etc. seront réalisés.

<http://www.life-elia.eu/fr/Le-projet>

ACTIONS AU SEIN DU PNR DES ARDENNES

Les actions du LIFE Elia-RTE sur le territoire du Parc naturel régional des Ardennes concernent le Massif forestier de l'Ardenne. Une convention tripartite RTE-ONF-PNR a été signée pour la réalisation et le suivi des aménagements inscrits dans la charte du Parc :

AXE 2 - Révéler et préserver la richesse des patrimoines naturel et paysager et accompagner les mutations environnementales

ORIENTATION 3 - Faire apprécier la richesse des milieux naturels

MESURE 9 - Protéger la biodiversité, un objectif partagé

Les actions de restauration sont déclinées sur trois sites distincts du PNR : les Mazures, Sécheval et Hargnies. L'objectif est de restaurer les tourbières sous l'emprise des lignes à haute tension sur des secteurs à enjeux identifiés (travaux hydriques pour maintenir ou restaurer les milieux humides, mares creusées/créées), d'aménager des lisières arbustives à l'interface entre le couloir de passage des lignes et la forêt et d'implanter un verger de poiriers et pommiers sauvages locaux. Le PNR réalise les inventaires scientifiques faunistiques et accompagne la réalisation des différentes actions de gestion.



Détail de quelques actions :

→ Restauration d'une tourbière à Les Mazures par abattage des ligneux ayant colonisés la zone et création de mares. Cette action a déjà permis le retour d'espèces dont des libellules spécialistes des tourbières à savoir : *Aeshna juncea*, *Sympetrum danae* et *Orthetrum coerulescens*. Ces trois espèces se sont montrées réactives et mobiles, peu de temps après la création des plans d'eau.

→ Avec l'appui de l'ONF, la restauration d'un écosystème tourbeux et la création de plusieurs mares (8 mares et 12 zones d'étrépages) ont été réalisées en forêt communale d'Hargnies.

Organisation du travail entre la France et la Belgique : Un poste côté belge pour la coordination du programme, entouré de plusieurs chargés de mission dont deux techniciens qui participent aux actions de restauration sur le territoire du Parc. Côté français, un chargé de mission environnement du PNR des Ardennes et un technicien de l'ONF sont chargés de l'accompagnement des actions, du suivi scientifique sur la faune et de l'animation du programme sur le territoire.

Productions issues des actions menées au sein du PNR :

- 1 plaquette : « Restauration de milieux naturels en Ardennes – Transformons les emprises de lignes électriques en couloirs verts », co-rédigée par le projet LIFE et l'ensemble des partenaires du programme dans les Ardennes.

http://www.life-elia.eu/dbfiles/lacentrale_files/800/802/depliant_US_life-elia_ardennes-france_WEB.pdf



- Avancement des actions présenté dans les Bulletins d'information Natura 2000 - L'Arduinna, n° 3 et 4
<http://www.parc-naturel-ardennes.fr/les-actions/environnement/natura-2000.html>

CONTACTS

Gérard JADOUL, Coordination générale du LIFE ELIA-RTE - gerard.jadoul@gmail.com

Virginie GRAITSON-SCHMITT, Chargée de mission Environnement au PNR des Ardennes - environnement@parc-naturel-ardennes.fr

Michel COLCY, Technicien à l'ONF des Ardennes, michel.colcy@onf.fr