

Séquence

« La TVB et les infrastructures de transport »

Le projet RN184

Lauréat de l'appel à projets SNB
« Rétablissement de continuités écologiques
sur des infrastructures de transport existantes »

Denis Laisney

DRIEA IF/DiRIF

Reconversion d'un passage supérieur en passage à faune sur la RN184 (Val d'Oise)

**Intervenants : Denis Laisney
Rolin Marques
Service SMR/DMRNO
Date : 07 avril 2014**



Liberté • Égalité • Fraternité
RÉPUBLIQUE FRANÇAISE

Direction régionale
et interdépartementale
de l'Équipement
et de l'Aménagement
ÎLE-DE-FRANCE

DiRIF

**Direction des routes
Île-de-France (DiRIF)**



Porteur du projet et partenaires

Porteur du projet :

DRIEA-IF/ Direction des routes d'Ile de France

Partenaires :

- Conseil Régional d'Ile de France (Financement)
- MEDDE/DEB (direction de l'eau et de la biodiversité)
au titre de l'appel à projet rétablissement des continuités
écologiques
- Office National des Forêts (exploitation de l'ouvrage)



Montage Financier

MONTANT GLOBAL DE L'OPERATION TTC :

710 000 €

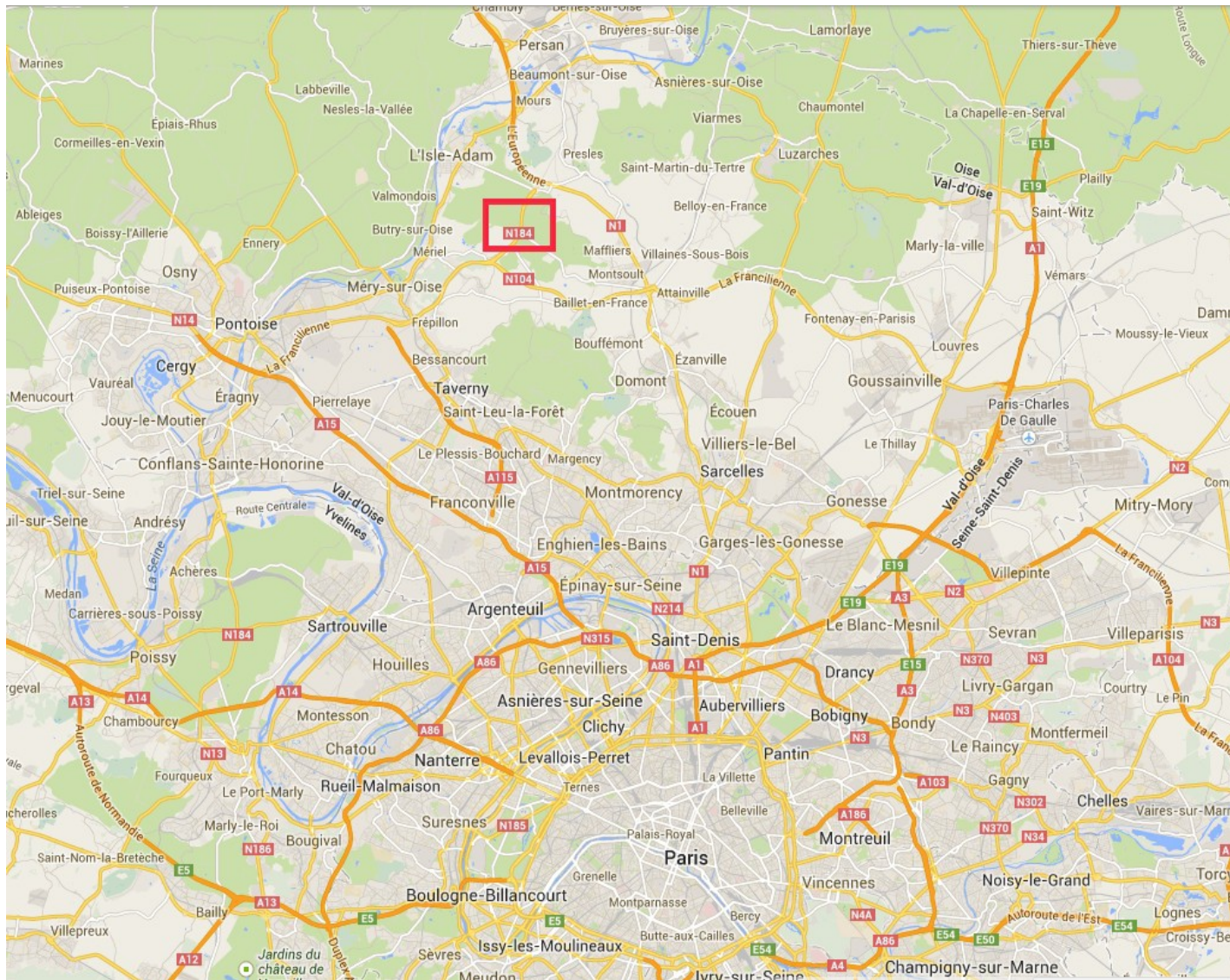
Région Ile-de-France : 449 000 €

État programme 203 (routes) : 61 000 €

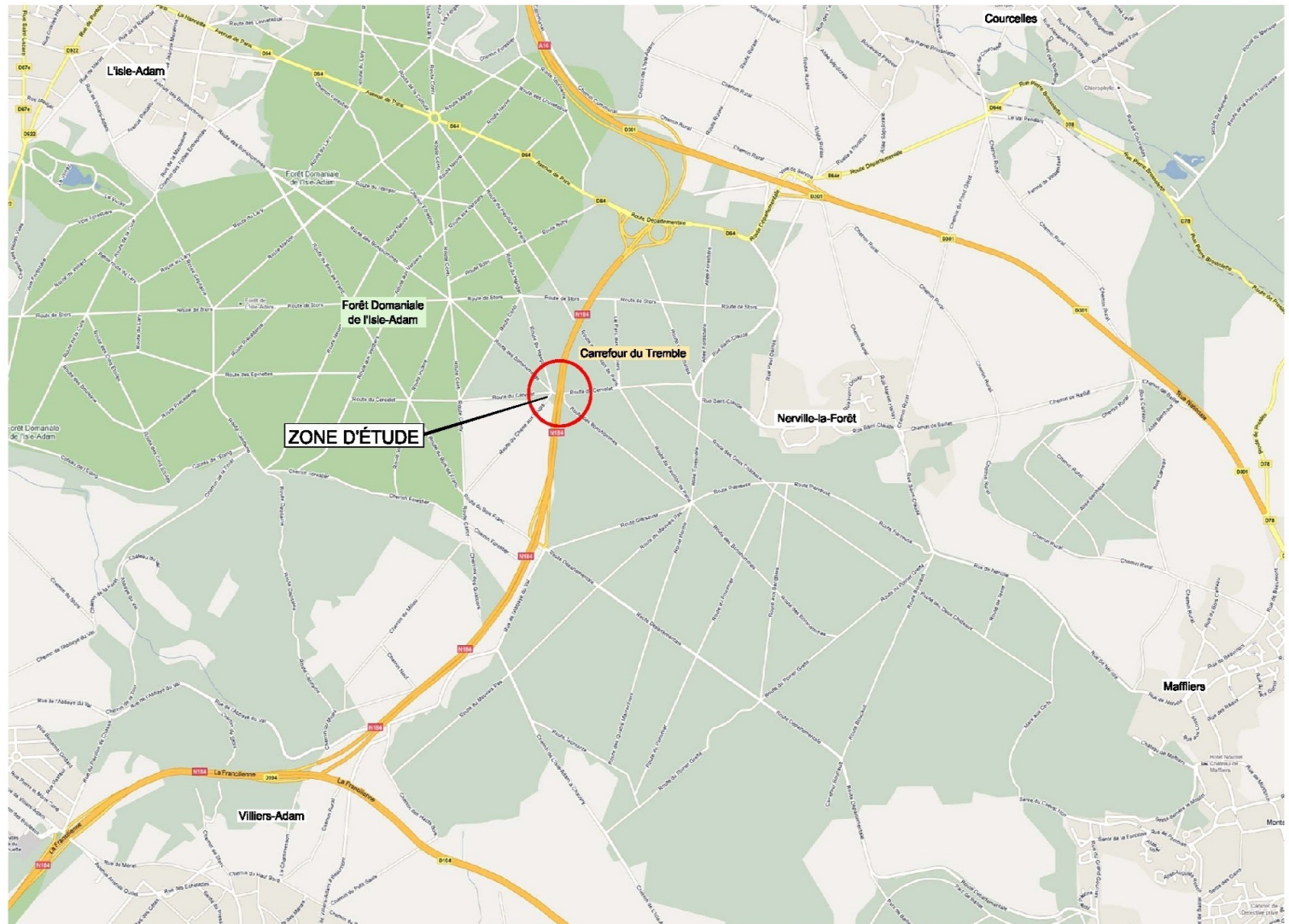
État programme Fonds d'investissement pour la biodiversité
et la restauration écologique FIBRE 113 : 200 000 €



Localisation



Localisation



Les enjeux en terme de continuité écologique du projet

La forêt de l'Isle Adam fait partie des massifs boisés du Nord de l'Île de France :

Située entre les forêts de Montmorency et de Carnelle et en continuité avec les forêts Picardes (Chantilly, Ermenonville)

Limitée à l'Ouest par la vallée de l'Oise et son urbanisation, au sud par la RN104

Elle est coupée en deux par la RN184, barrière infranchissable par la faune → isolement des populations de la partie Ouest du massif

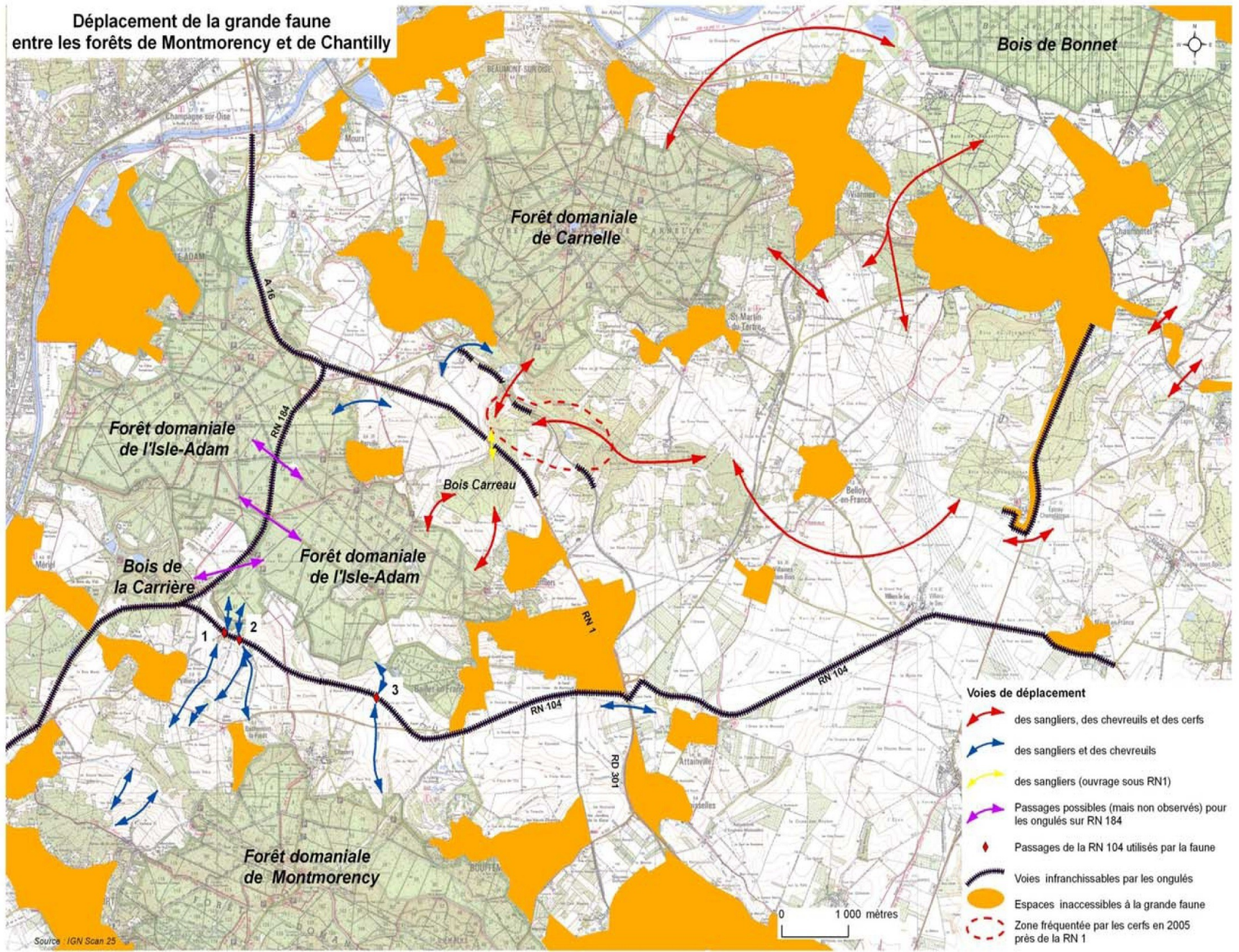


Les enjeux en terme de continuité écologiques du projet

Ce projet s'inscrit dans un contexte plus large des continuités boisées du Nord de l'Île-de-France avec notamment le prolongement de l'autoroute A16 qui permettra d'aménager un passage à faune sur la RN1 au niveau Bois Carreau, dans la continuité de cet ouvrage vers les forêts picardes



Déplacement de la grande faune entre les forêts de Montmorency et de Chantilly

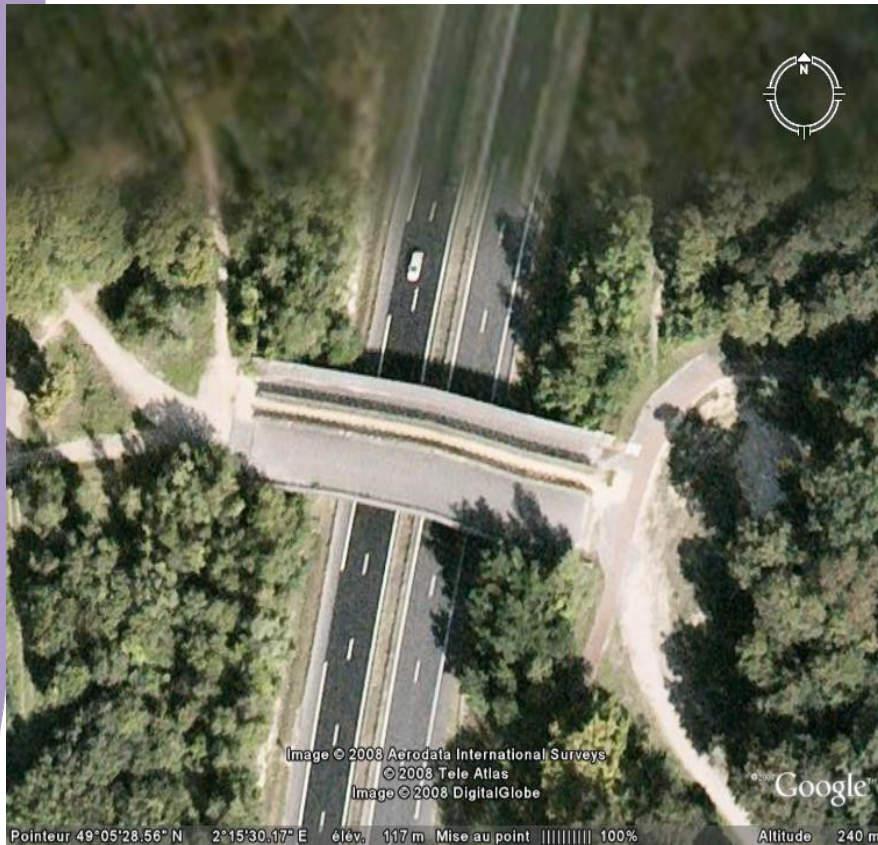


- Voies de déplacement**
- des sangliers, des chevreuils et des cerfs
 - des sangliers et des chevreuils
 - des sangliers (ouvrage sous RN1)
 - Passages possibles (mais non observés) pour les ongulés sur RN 184
 - Passages de la RN 104 utilisés par la faune
 - Voies infranchissables par les ongulés
 - Espaces inaccessibles à la grande faune
 - Zone fréquentée par les cerfs en 2005 près de la RN 1

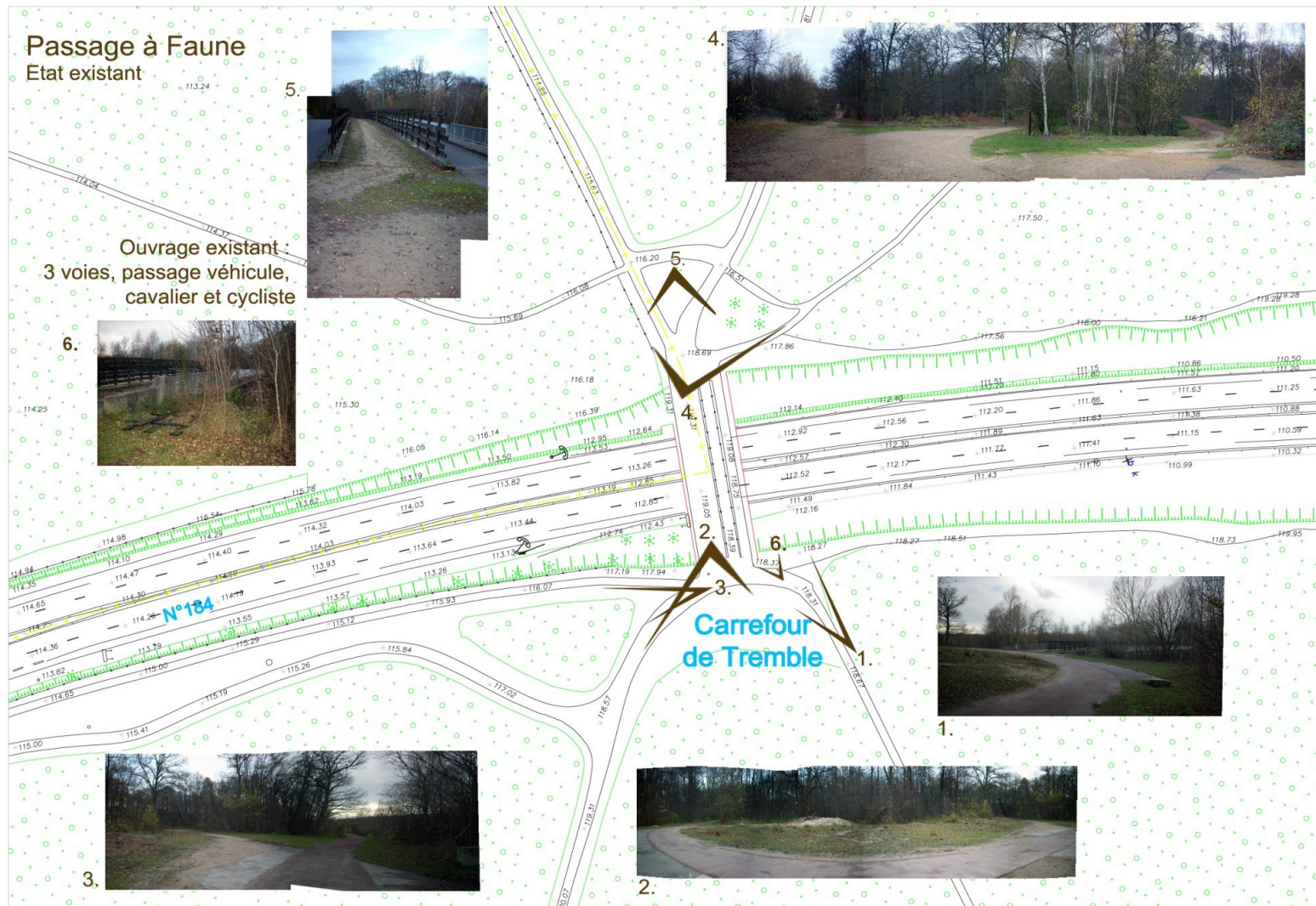
Source : IGN Scan 25



Le passage supérieur n°9 aujourd'hui



Description des abords du PS 9



Présentation du projet

- REAMENAGEMENT D'UN PASSAGE SUPERIEUR **EXISTANT** SUR LA RN184 (VAL D'OISE) → **ASPECT INNOVANT**
- PASSAGE MIXTE dont une partie de l'ouvrage restera dédiée à d'autres usages : piétons, cyclistes et passage occasionnel de grumiers compte tenu des contraintes d'exploitations de la forêt de l'Isle Adam
- Largeur efficace 16 m pour 55 m de longueur

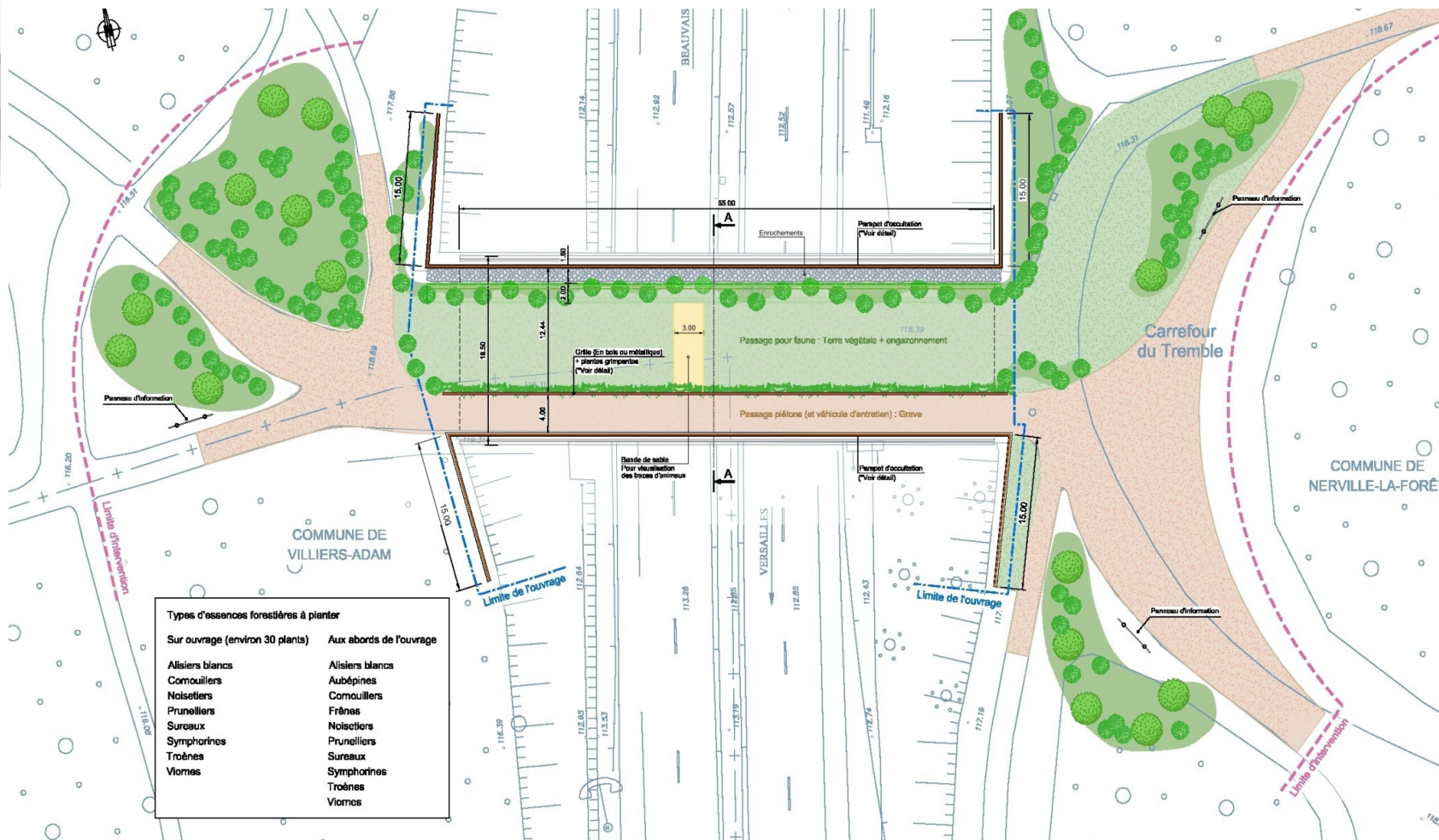
Partie strictement dédiée à la faune avoisine 13 m de large

Présentation du projet

- **Objectif** : créer les conditions propices au cheminement de la faune sur l'ouvrage (terre végétale, végétation, enrochements) et ses abords.
- Des panneaux d'occultation seront mis en place afin de réduire la perturbation visuelle liée au trafic sur la RN184



Le passage supérieur N°9 demain



Types d'essences forestières à planter

Sur ouvrage (environ 30 plants)	Aux abords de l'ouvrage
Alisiers blancs	Alisiers blancs
Comouillers	Aubépines
Noisetiers	Comouillers
Prunelliers	Frênes
Sureaux	Noisetiers
Symphorines	Prunelliers
Troènes	Sureaux
Viomes	Symphorines
	Troènes
	Viomes

ESPECES CONCERNEES

- **GRANDE FAUNE** : Cerfs , Sangliers, Chevreuils



- **PETITE FAUNE** : Espèces thermophiles et forestière



Lien et articulation avec le SRCE, notamment son plan d'action stratégique

- Le SRCE (Schéma Régional de Cohérence Écologique) identifie la forêt domaniale de l'Isle Adam comme réservoir de Biodiversité support d'un corridor arboré (guilde des espèces forestières)
- La RN184 y est identifié comme une coupure du réservoir de la biodiversité . Les actions doivent permettre d'améliorer sa transparence pour la faune.
- Dans le SRCE les passages contraints au niveau d'un passage existant sur une infrastructure dont l'intérêt pour la faune doit être évalué et le cas échéant amélioré sont considérés comme des points de fragilité des corridors arborés à consolider prioritairement
- C'est le cas de cet ouvrage dont la transformation en ouvrage mixte forestier vise à améliorer la transparence de la RN184

Dispositif envisagé pour le suivi et l'évaluation de l'efficacité des aménagements

- L'analyse de l'efficacité de la partie faune de l'ouvrage est confiée à un bureau d'études spécialisés (à titre indicatif : c'est le bureau d'études OGE qui a également travaillé sur les études amont de cette opération)
- OGE est chargé d'actualiser l'état initial et de suivre par la suite la fréquentation de l'ouvrage par la faune



Facteurs de réussite

- Disposer d'un appui technique spécifique avec l'intervention d'une assistance à maîtrise d'ouvrage pendant la phase travaux (bureau d'études OGE)
- Dimensions de l'ouvrage



Éventuelles suites à donner

- Communiquer ultérieurement sur le projet afin de rendre compte des résultats
- Conventionnement avec l'ONF pour assurer l'entretien des plantations et quelques travaux d'entretien.



Difficultés rencontrées

- Techniquement, adapter les aménagements pour la faune au gabarit et aux contraintes acceptables par l'ouvrage
- Concilier les différents usages de l'ouvrage en particulier maintenir un passage pour les engins forestiers
- Réaliser les travaux au-dessus d'une voie en circulation
- « Boucler » le financement



Merci de votre attention



Direction régionale
et interdépartementale
de l'Équipement
et de l'Aménagement
ÎLE-DE-FRANCE

DiRIF

**Direction des routes
Île-de-France (DiRIF)**



DICOM/DGALIN/SU/14027/Février 2014

Journée d'échanges
État-régions

Le partenariat autour de la Trame verte et bleue

le 7 avril 2014

Paris La Défense



Ministère
de l'Écologie,
du Développement
durable
et de l'Énergie



Ministère de l'Écologie, du Développement durable et de l'Énergie

www.developpement-durable.gouv.fr