



Présentation du projet de

# Programme Régional d'Actions en faveur des Coteaux calcaires



Paris, le 10 septembre 2015





## En Haute-Normandie

Eure (27)

Seine-Maritime (76)



### Natura 2000



34 sites Natura 2000 (3,6 % du territoire)

- 2 ZPS

- 32 ZSC

### SRCE



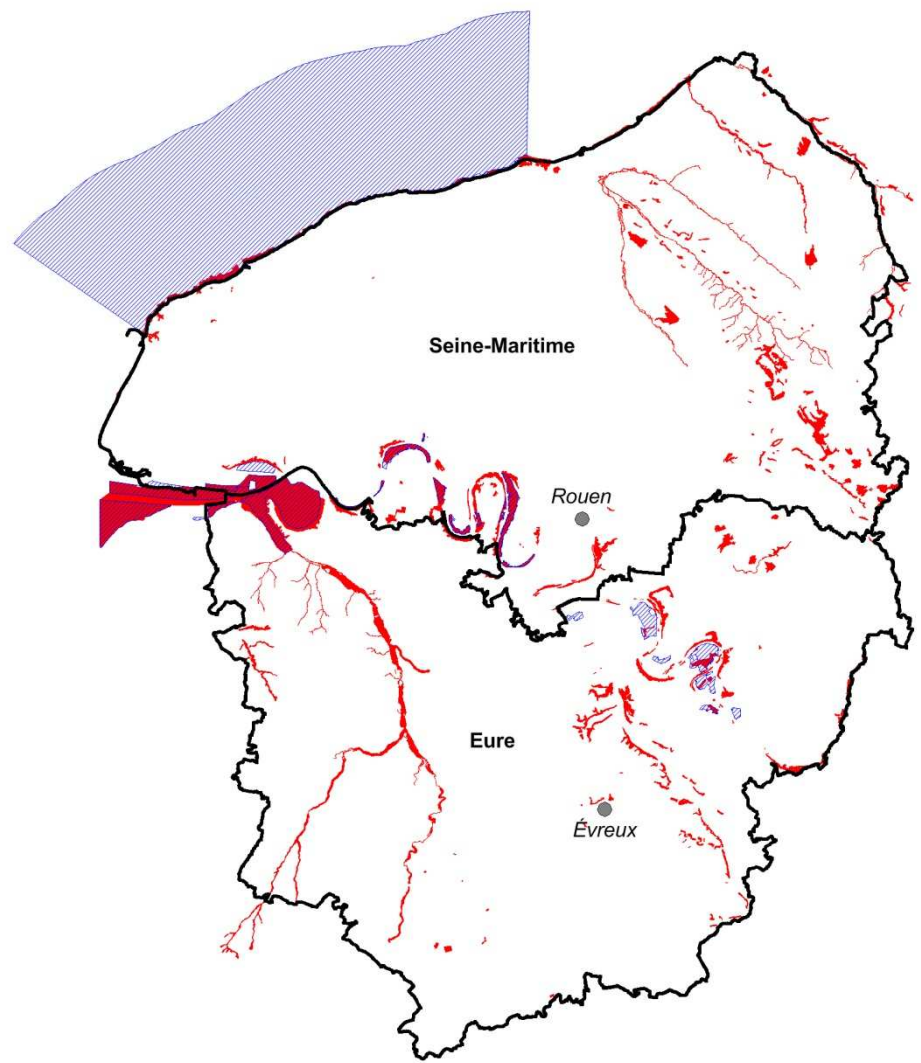
Validation en novembre 2014

- 5 sous-trames identifiées dans la TVB

→ dont 1 sous-trame calcicole

# Localisation des sites Natura 2000

## Haute-Normandie



### Légende

- Limites départementales
- ZPS
- ZSC

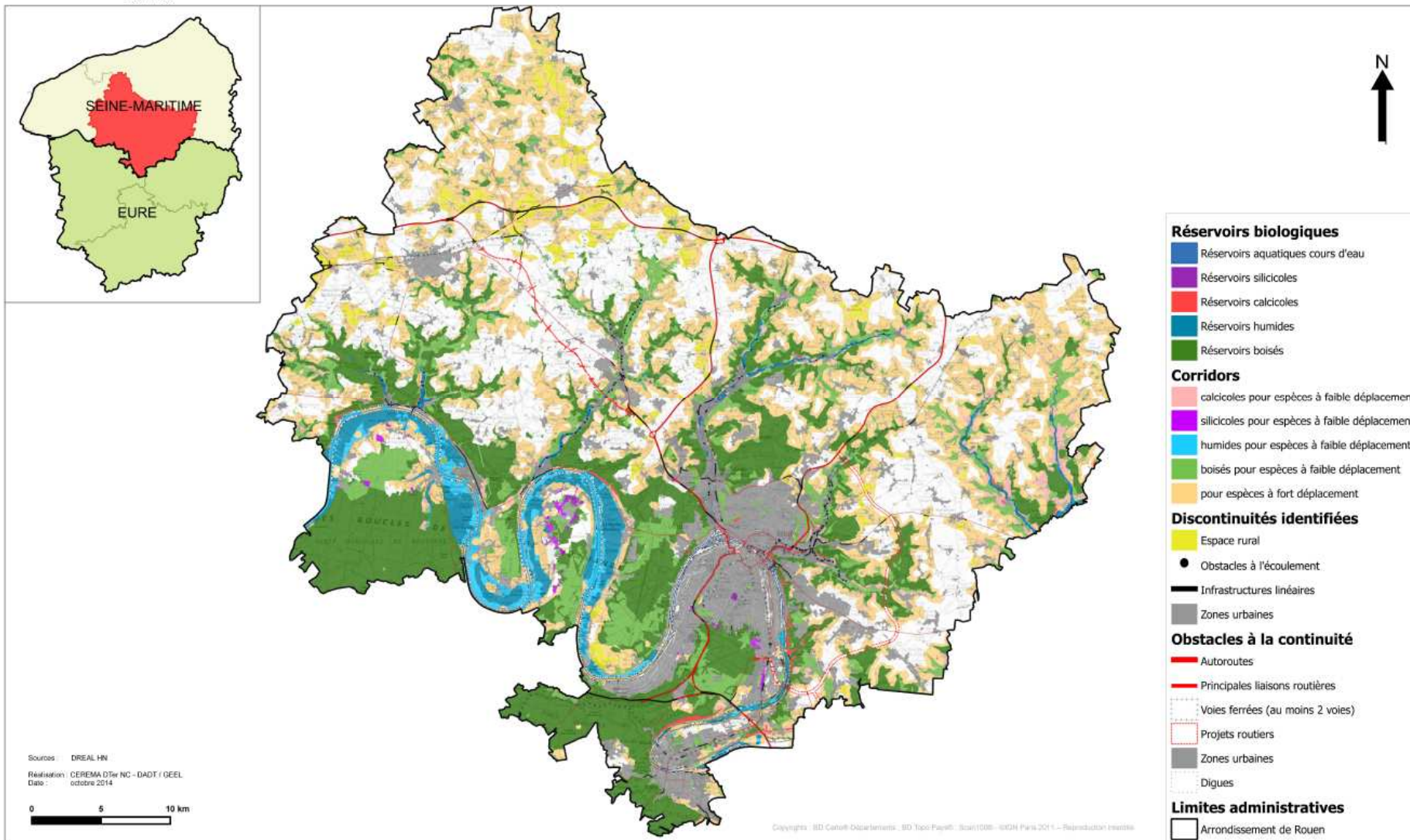
0 20 km



Sources : BDOrtho®, © IGN France  
Réalisation : © CENHN (A.Philippeau), sept 2015  
Reproduction interdite

# Schéma régional de cohérence écologique de Haute-Normandie

## Éléments de la trame verte et bleue au sein de l'arrondissement de Rouen





# Coteaux calcaires

Valeur patrimoniale régionale



## Patrimoine naturel

- Flore
- Faune
- Habitats
- Géologie

## Paysage





## Activités socio-économiques

- Agriculture
- Chasse
- Tourisme
- Activités sportives...



## Milieux menacés

- Fermeture naturelle
- Projets d'aménagements...





## Interventions de nombreuses structures

- Inventaires/suivis scientifiques
- Actions de gestion
- Actions de valorisation
- Animation territoriale



## Démarches qui restent indépendantes

## Stratégie régionale proposée (programme d'actions)

- Rassembler un maximum de structures concernées par la sous-trame calcicole (*dont animateurs de sites N2000*)
  - Centraliser et échanger les expériences de chacun
  - Contribuer à la restauration/préservation de la sous-trame
- Animation par le Cen HN



## Articulation autour de 4 axes :

- Connaître
- Protéger
- Gérer
- Valoriser



## Connaître

- Centraliser les données existantes
- Améliorer les connaissances naturalistes
- Recenser les activités anthropiques et évaluer leur impact

## Protéger

- Etablir un programme de protection des milieux naturels
- Développer des outils réglementaires





## Gérer

- Développer un pôle de ressources
- Développer un projet de reconquête pastorale
- Développer des actions de gestion



## Valoriser

- Renforcer l'attractivité des territoires
- Concevoir une carte interactive des milieux ouverts
- Diffuser l'information



# Conclusion



Programme : synergie entre TVB et N2000



TVB
<b>Territoire</b> Connexions entre les sites Natura 2000 Prise en compte de la nature « ordinaire »
Natura 2000
<b>Connaissances</b> Scientifiques, socio-économiques, acteurs locaux
<b>Financements</b> Contrats N2000, MAEC, Life...
<b>Réseau</b> Animation par la DREAL Haute-Normandie