



L'ATELIER LOCAL D'URBANISME ET DE PAYSAGE

UNE CONCERTATION CITOYENNE ET UN OUTIL PILOTE POUR LA
DÉCLINAISON DES ENJEUX LIÉS À LA TRAME VERTE ET BLEUE



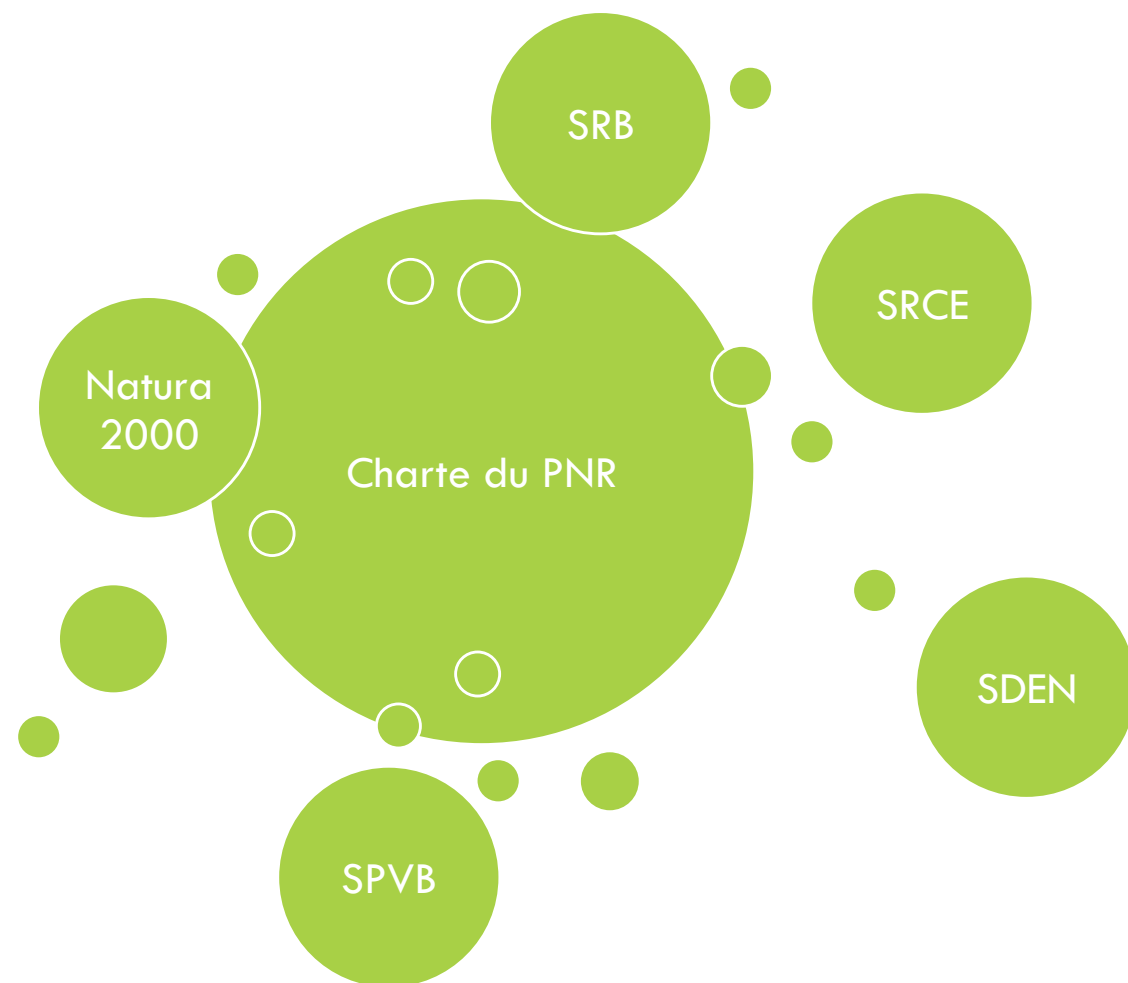
CONTEXTE

Documents d'urbanisme obsolètes

Nécessité accrue de prise en compte des enjeux environnementaux (SRU, Grenelle)

Multiplication des stratégies et schémas supérieurs

Difficulté de petites communes à se saisir des aspects réglementaires liées au code de l'urbanisme ou de l'environnement

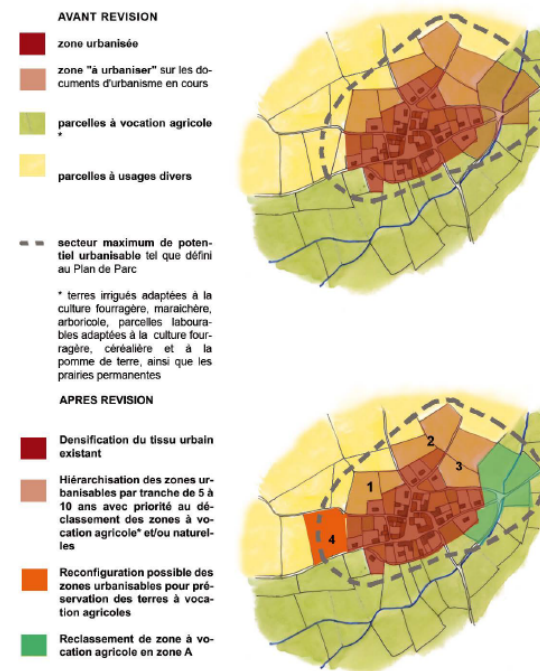


L'ATELIER LOCAL D'URBANISME ET DE PAYSAGE

RÉPONSE DE LA NOUVELLE CHARTE DU PNR DES PYRÉNÉES CATALANES

Pour traduire des principes de maîtrise de l'étalement urbain, et en matière de travail sur la TVB... *assurer l'identification et la caractérisation des réservoirs de biodiversité et les corridors afin de les prendre en compte dans les documents d'urbanisme, mais aussi le cas échéant de les décliner dans des projets.*

Principes de développement des villages - Schéma explicatif



L'OUTIL EN 5 POINTS...

Une démarche **participative le plus en amont possible** prenant en compte l'ensemble des acteurs, partenaires institutionnels, habitants, élus

Une aide à la décision et de choix pour les élus

Aboutir à des projets (documents d'urbanisme, aménagements, mesures de gestion, mise en valeur, etc.) **partagés par tous**

Sensibiliser habitants et élus aux enjeux sociaux, environnementaux, économiques de leur espace de vie

Traduire et expliciter les principes de la Charte du P.N.R. à une échelle locale et assurer l'intégration de la stratégie communale aux enjeux globaux



LE FONCTIONNEMENT

UN OUTIL DE CONCERTATION



Assistance réglementaire
Aide technique
Sensibilisation
Conseil
Expertise

Référent
Coordinateur
Animateur
Production de contenus
Travail en commission

Au Parc

Avec les partenaires

Avec la commune

Décisionnaire

DDTM – Chambre d'agriculture – CAUE – CC le Périgord – CREAL – Associations – STAP

L'EXPÉRIMENTATION À CATLLAR

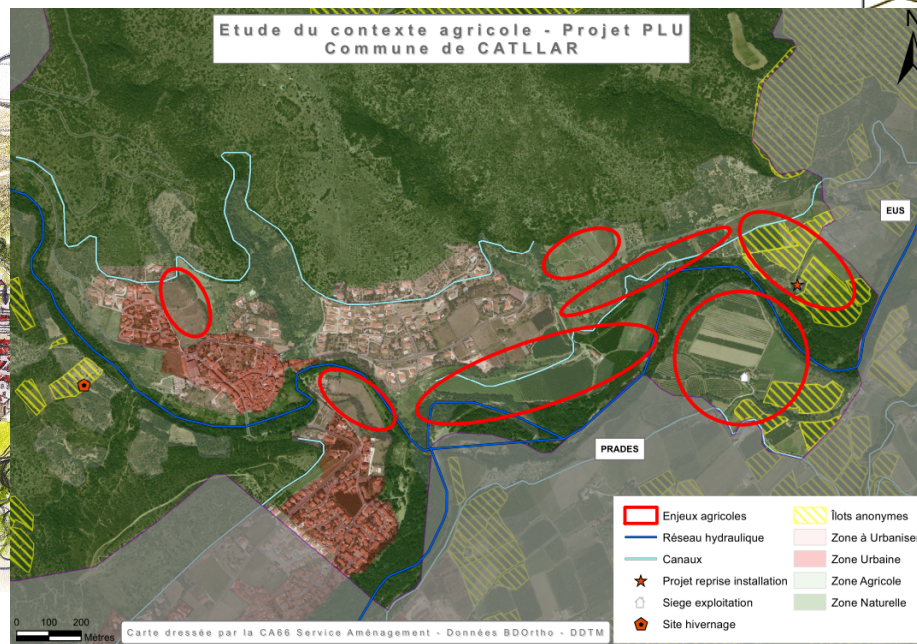
1. LE DIAGNOSTIC

Un travail entre partenaires pour construire une vision partagée du territoire dans toutes ses composantes

PAYSAGE



DÉMOGRAPHIE & DÉVELOPPEMENT ÉCONOMIQUE



AGRICULTURE, ENJEUX ENVIRONNEMENTAUX



L'EXPÉRIMENTATION À CATLLAR

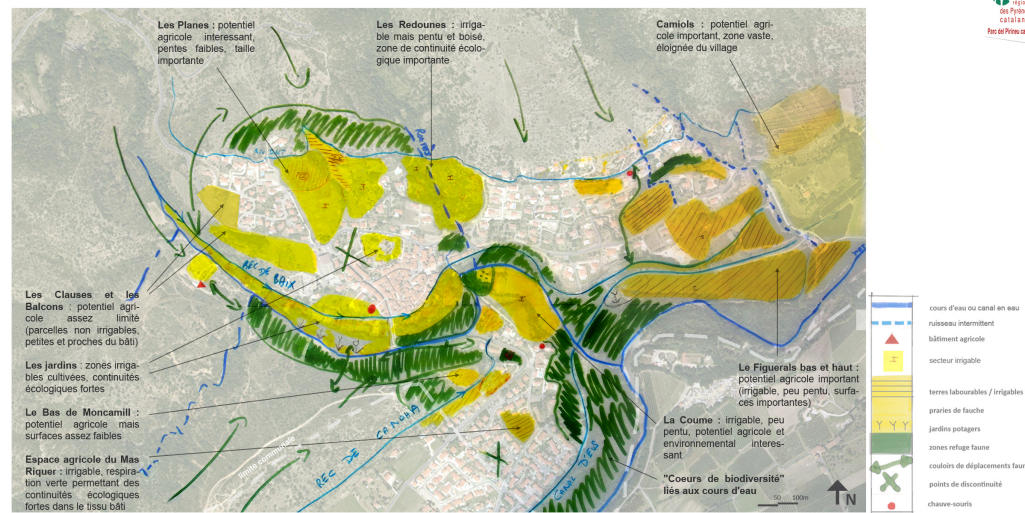
1. LE DIAGNOSTIC

A conjuguer avec la vision des habitants sur leur territoire

Sur le terrain
Et en ateliers

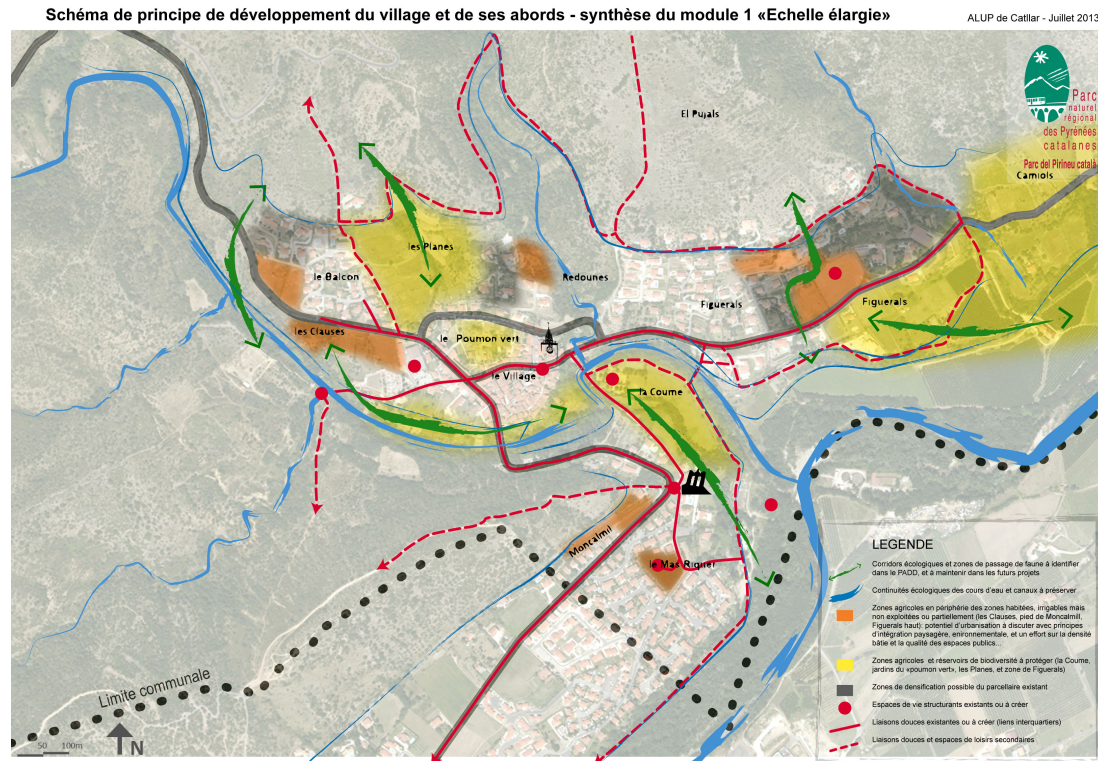


Etat des lieux des espaces au potentiel agricole, réservoirs et continuités écologiques autour du village



L'EXPÉRIMENTATION A CATLLAR

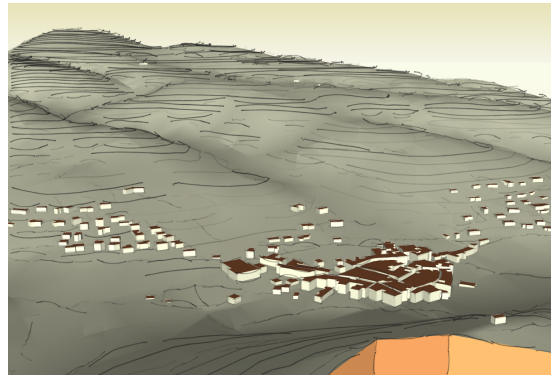
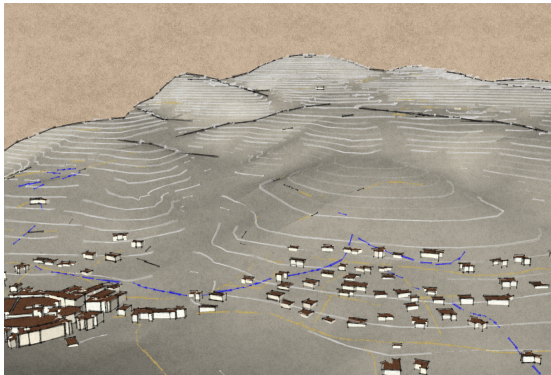
2. UNE SYNTHÈSE POUR AIDER LA COMMUNE A IDENTIFIER EN UNE CARTE LE REGARD DES HABITANTS ET DES PARTENAIRES PUBLICS ASSOCIÉS SUR LES ENJEUX DE LA COMMUNE



L'EXPÉRIMENTATION A CATLLAR

3. APPORTER CONTENUS ET ÉLÉMENTS CONSTRUCTIFS AU FUTUR DOCUMENT D'URBANISME

Formes urbaines, couleurs, nuanciers, choix d'essences, organisation des trames viaires et des liaisons douces, préservation ou intégration des éléments de la trame et bleue au niveau du quartier ou de la parcelle = ce qu'on aimerait retrouver dans le règlement et les oap.



PREMIERS RETOURS

SUR LES ENJEUX DE CONSOMMATION D'ESPACE

SUR LES ENJEUX ESPACES NATURELS

Réduction des surfaces consommées

Identification de secteurs à préserver et validation des

SUR LES ENJEUX AGRICOLES

élévation de la densité envisagée sur les extensions urbaines et le tissu existant (possibilité de divisions parcellaires introduite)

Perte de potentiel avec faible remise en question des surfaces de zonages AU

Ciblage des surfaces les plus propices à être maintenues en

urbanisable au regard des enjeux croisés (morphologie du

village, réseaux, relief, valeur agricole des terrains, valeur

environnementale, etc.). Sauvegarde des surfaces les plus fragiles.

Mais surtout une approche trop centrée sur la planification.

SENSIBILISATION DES ÉLUS !

ALUP : Permet une sensibilisation des élus importante

exemple :40 porteurs de projets en conflent qui cherchent du foncier

👉 le parc met en contact les élus avec ces porteurs de projet : prise de conscience de la part des élus, un dialogue s'installe



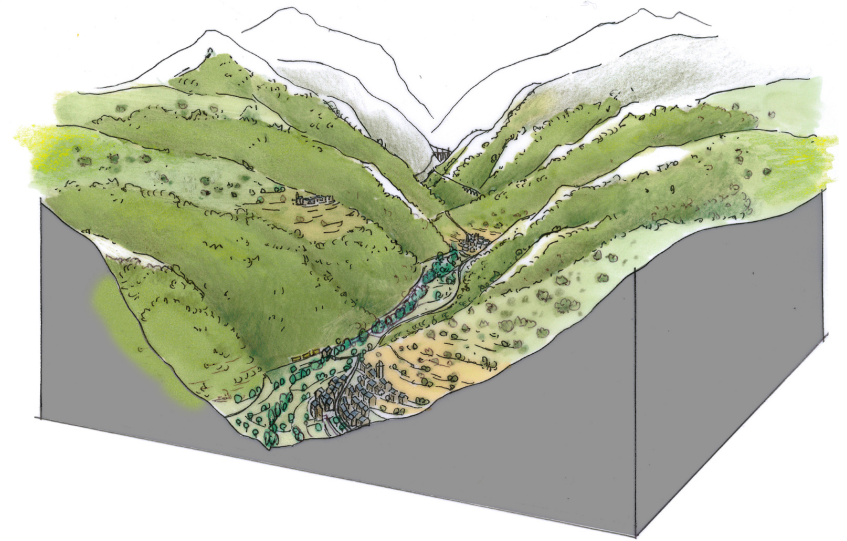
PERSPECTIVES

Une démarche désormais INTERCOMMUNALE

Avec une approche par vallée (entité paysagère)

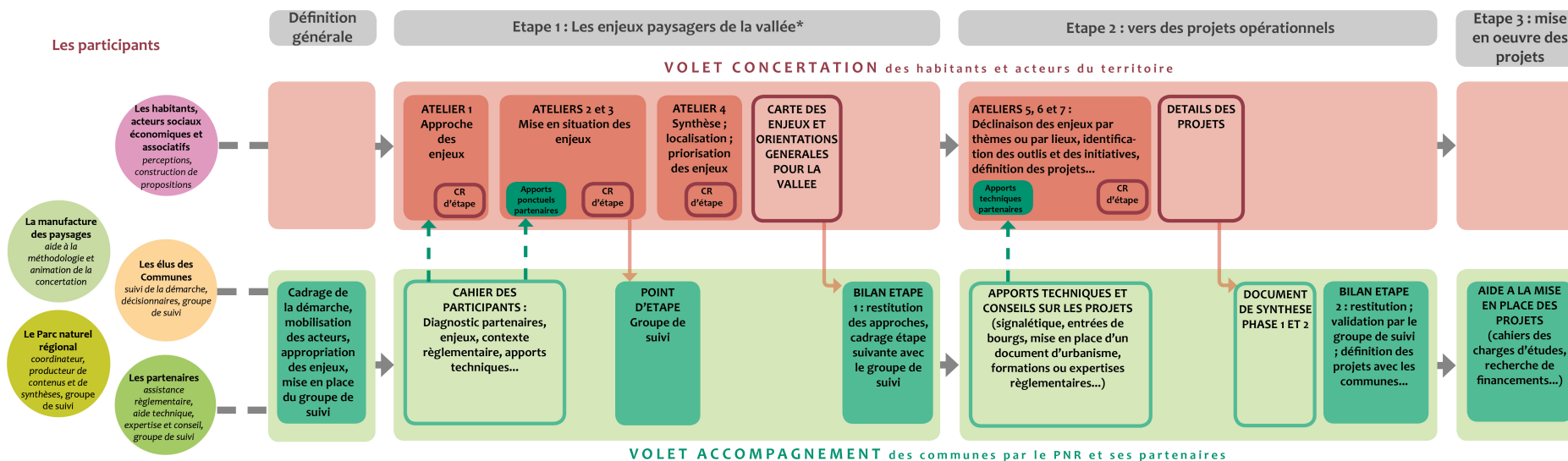
Moins centrée sur la planification, et dont la finalité pourra être une plus grande variété de projets.

Jardins collectifs, mesures d'entretien de murets, préservation des canaux, aménagements, création de signalisation d'interprétation, mesures de gestion ou entretien d'espaces naturels, etc.



LE FONCTIONNEMENT

SCHÉMA SIMPLIFIÉ



MERCI POUR VOTRE
ATTENTION

