

« Impliquer les citoyens dans la préservation de la biodiversité urbaine »

Le projet « Jardin naturel & biodiversité »

Mercredi 8 avril 2015

Rencontre du Groupe d'échange « Trame verte et bleue »

Ecopôle CPIE Pays de Nantes

Association loi 1901, créée en 2000 et labellisée en 2003 Centre Permanent d'Initiatives pour l'Environnement du Pays de Nantes.

Réseau d'acteurs locaux sur l'environnement et le développement durable.

**Orienter,
Transmettre,
Agir ensemble.**



Le projet « Jardin naturel & biodiversité »

Projet créé en 2008, à l'initiative de membres du réseau du CPIE Pays de Nantes et de la ville de Nantes.

Double objectif :

- **Accompagner les jardiniers amateurs vers des pratiques de jardinage naturelles, sans pesticides ni engrais chimiques.**
- **Mobiliser les citoyens pour qu'ils contribuent à l'inventaire et à la préservation de la biodiversité urbaine.**

Un projet collectif du réseau de l'environnement, coordonné par le CPIE et soutenu par des partenaires locaux et nationaux :



De 2008 à 2010 : les alternatives aux pesticides

De 2008 à 2010, première phase du projet tournée vers les alternatives aux pesticides dans les jardins privés.

Au programme :

- **Conférences thématiques : *Gilles Clément, Jean-Marie Pelt.***
- **Ateliers d'éco-jardinage.**



Les conférences thématiques



Les ateliers d'éco-jardinage



De 2008 à 2010 : les alternatives aux pesticides



- > **Besoin d'accompagnement des jardiniers pour favoriser le changement des pratiques de jardinage.**
- > **Reconnaissance de notre structure, sur cette thématique.**



- > **Public de personnes souvent déjà convaincues.**



De 2010 à 2015 : du jardinage naturel à la préservation de la biodiversité urbaine

A partir de 2010, amplification des actions autour des alternatives aux pesticides :

Les actions autour des alternatives aux pesticides :

- **Conférences thématiques : *Claude et Lydia Bourguignon, Pierre Rabhi, Claude Aubert, Thierry Thévenin, ...***
- **Ateliers d'éco-jardinage.**
- **Ateliers d'échanges de savoirs et de savoir-faire.**
- **Création d'un site internet dédié : www.100jardinsnaturels.fr**
- **Stand collectif sur différentes manifestations.**



De 2010 à 2015 : du jardinage naturel à la préservation de la biodiversité urbaine

La diversification des publics.

Ouverture à de nouveaux publics :

- **Programme d'ateliers à destination des jardins familiaux,**
- **Opération « Les petits jardins naturels » :**
 - *À destination des scolaires, péri et extra scolaires.*
 - *À destination des locataires HLM, de résidences sociales, de foyers de jeunes travailleurs.*

Les petits jardins naturels







*Les petits jardins
de Jules Verne*



De 2010 à 2015 : Inventaire et préservation de la biodiversité urbaine

Les actions autour des alternatives aux pesticides :

- **La charte « Mes 10 engagements pour un jardin naturel ».**
- **Expositions, guides,...**
- **La grille d'auto-évaluation de la biodiversité dans les jardins.**
- **La mobilisation et la formation des jardiniers aux protocoles d'inventaires participatifs de la biodiversité.**
- **La trame verte et bleue urbaine.**



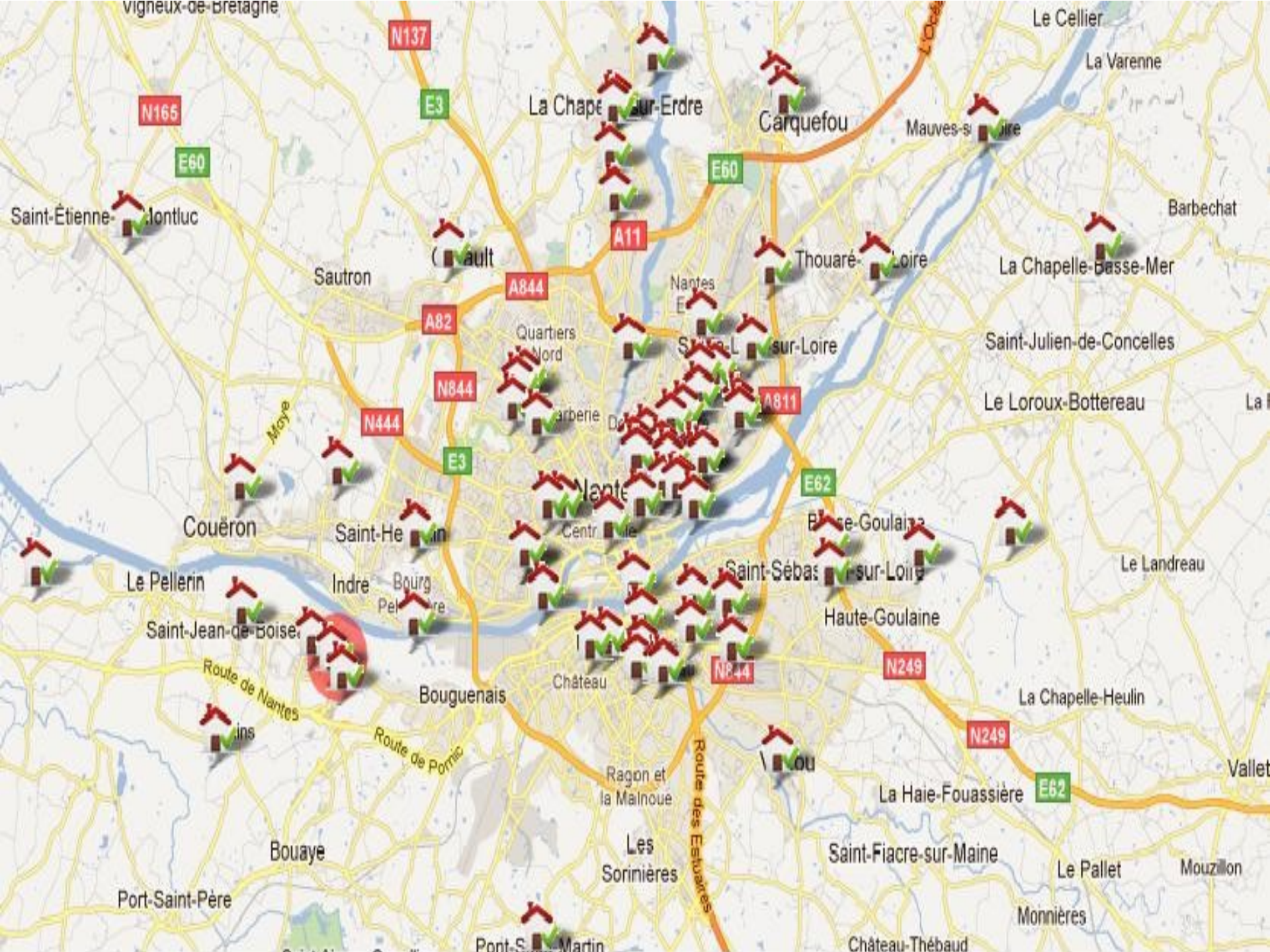
JARDIN naturel

ICI ON CULTIVE LA BIODIVERSITÉ !

www.100jardinsnaturels.fr

écopôle

Logo of the 100 Natural Gardens of Paris (100 Jardins Naturels de Paris) is visible in the bottom right corner of the sign.



JARDIN naturel

FICHES CONSEILS POUR
MIEUX CONNAÎTRE &
PRÉSERVER LA BIODIVERSITÉ
DANS VOTRE JARDIN

La Gestion Différenciée Écologique

Dans la ville comme dans son jardin, jardinons avec la nature

- 1** Préserver et favoriser la biodiversité et limiter les pollutions.
- 2** Valoriser l'identité des paysages locaux.
- 3** Transmettre et partager les savoirs et les savoir-faire du jardin.
- 4** Améliorer le cadre de vie.
- 5** Adapter des plantes sages et spontanées.
- 6** Entretien des espaces verts selon leur usage dans le respect de l'environnement.
- 7** Économiser les ressources naturelles et recycler.
- 8** Créer du lien social entre les habitants.
- 9** Préserver la santé humaine.
- 10** Réaliser des économies en partageant les tâches et les outils.



La grille d'auto-évaluation de la biodiversité

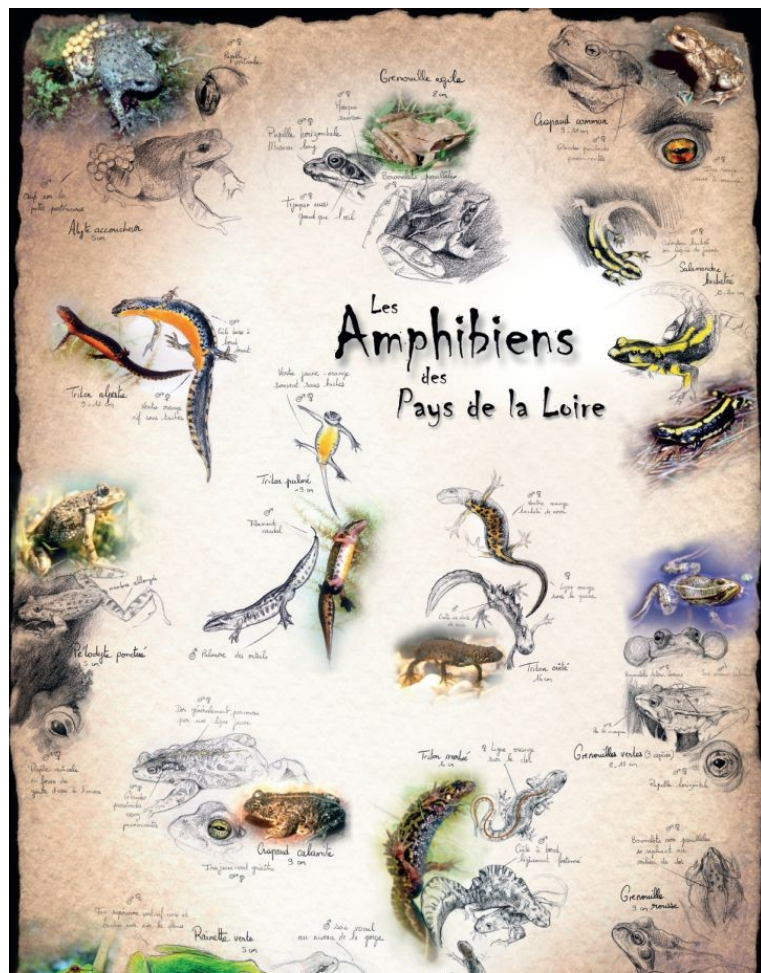
An illustration of a garden scene. On the left, a grey watering can with a blue bird perched on its handle. Next to it is a small plant with purple and pink flowers. In the center, a black sign on a green post reads 'Votre jardin favorise-t-il la biodiversité ?'. To the right of the sign is a green tomato plant with red tomatoes. On the far right, a silver garden fork is stuck into the ground with a blue insect on its tines. The background shows a stylized city skyline under a blue sky with butterflies.

Votre jardin favorise-t-il la biodiversité ?

Pour le savoir : www.100jardinsnaturels.fr



Les inventaires participatifs




Bilan et perspectives



- > Implication des jardiniers dans des actions concrètes d'inventaires et de préservation de la biodiversité.
- > Public diversifié.
- > Appui aux politiques publics en matière de biodiversité et de TVB.



- > Il est toujours difficile de mobiliser les jardiniers des jardins familiaux.
- > Le nombre d'observateurs reste relativement faible.
- > Les financements restent difficiles à mobiliser et/ou pérenniser.



Écopôle CPIE* Pays de Nantes

17, rue de Bouillé – 44000 Nantes

Tél. 02 40 48 54 54 / Fax. 02 40 48 54 55

www.ecopole.com

contact@ecopole.com



(*) Label Centre Permanent d'Initiatives pour l'Environnement (CPIE), géré par l'Union Nationale qui repose sur des valeurs d'humanisme, de promotion de la citoyenneté et de respect de la connaissance scientifique.