



Communiquer sur la Trame Verte et Bleue

Auprès des élus :

démarches de sensibilisation



Trame verte et bleue du Pays du Ternois

Déroulement de l'intervention



- 1. Contexte**
- 2. Approche stratégique**
- 3. Les différentes phases de communication**
- 4. Le bilan du ressenti de communication**
- 5. Questions et débats**

1. Contexte

Le Pays du Ternois, en quelques chiffres, c'est ...

5 Communautés de Communes du Pas-de-Calais,
104 communes rurales,
38 000 habitants, 65 H/km²

une superficie de 634 km².

4,5% de zones humides

7% de zones urbanisées

8 % de boisements (surtout privés)

80% de terres agricoles

270 km de randonnées

200 km de réseau Hydrographique

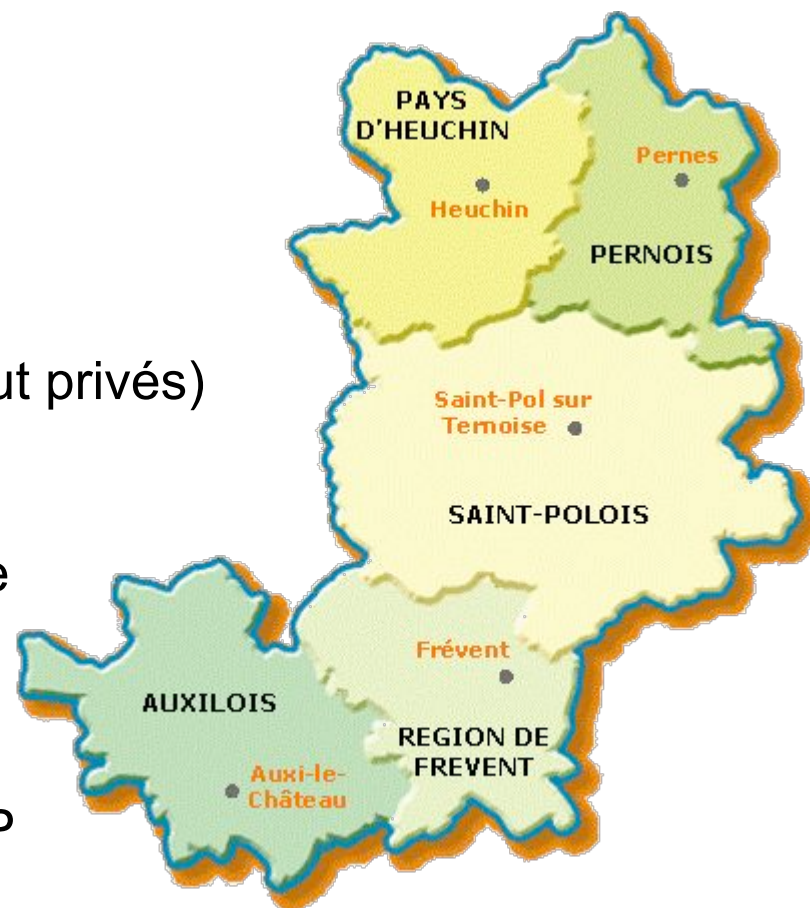
6% de ZNIEFF 1

27% DE ZNIEFF 2

25 ml de haie / ha

12 STEP / 35 CAPTAGES / 19 PP

2 km/km² de routes



Trame verte et bleue du Pays du Ternois

2. Approche stratégique

Proximité	Objectifs	Moyens
a) Communication individuelle	Sensibiliser / informer sur la TVB Recueillir des données locales Faisabilité	- Rencontres bilatérales / enquêtes - Visites de terrain - Accompagnement (AMO)
b) Communication Représentative	Echanger / prioriser / Valider Faisabilité	- Comités de pilotage
c) Communication collective	Visualisation des concepts	- Poster - Parcours de terrain
	Informer	- Gazette du Pays - Soirées de formation à la réglementation « l'environnement et le maire – droits et devoirs + TVB »
	Echanger / faire émerger	- Conférence

3. Phases de communication

a) Les comités de pilotage



Choix stratégique retenu:

5 réunions avec les représentants des Communautés de Communes + représentants du Pays + Région aux phases clefs de l'étude

Difficultés présentes: Vocabulaire, Projection

Moyens mis en oeuvre à priori:

- Comité technique de pré-validation 15 jours avant;
- Vulgarisation / Visualisation de l'aspect technique;
- Adaptation aux attentes dans les limites du concept TVB

Résultats

7 réunions nécessaires au final (phase "projet" + délicate)
Une terminologie/approches à adopter pour se comprendre



3. Phases de communication

b) Les rencontres initiales

Choix stratégique retenu:

Rencontrer tous les élus locaux (104)

Difficultés présentes

Difficultés pour remplir les questionnaires,
Disponibilités,
Durée de consultation

Moyens mis en oeuvre:

- Enquête envoyée 15 jours avant prise de Rdv pour rencontre sur la commune;
- Suivi assidu des contacts téléphoniques et RDV;



Résultats

La démar
plutôt favo
des cas

BILAN

ComdeCom	Auxilois	Région Fréve
Maires rencontrés	11	8
Nombre total de communes	16	12
Représentativité	69%	67%

Rencontres

71 m

82 q

Remarques

Quel

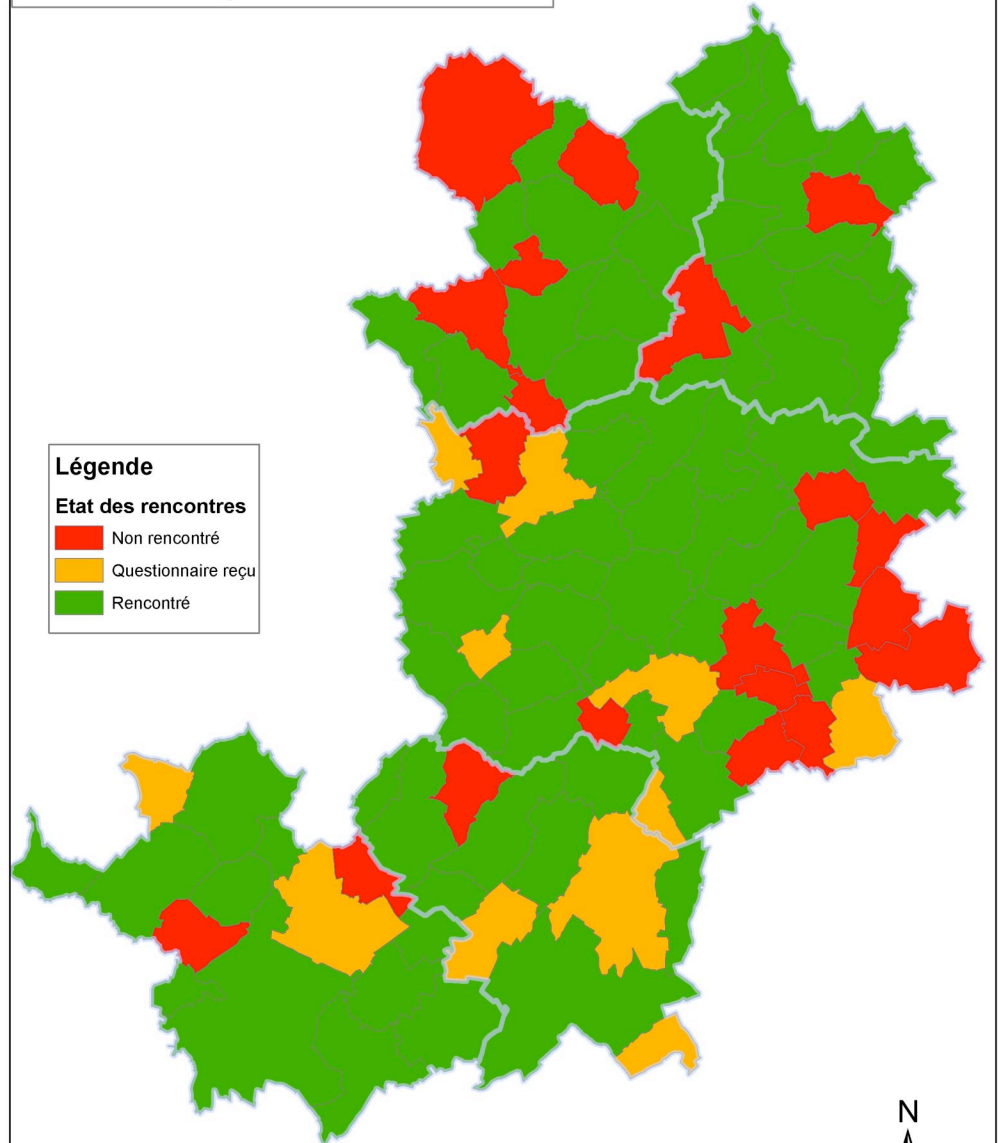
particulières

Renc
mairi

Motifs de Non rencontre

Non
contr

Etat des rencontres Maires TVB du Pays du Ternois



3. Phases de communication

c) La conférence

Choix stratégique retenu:

Présentation intermédiaire de la TVB et son avancée à un cortège d'élus et de représentants des diverses parties prenantes et préparation du programme d'actions

Difficultés présentes:

sujet sensible=> Eclats

Catégories socio-pro différentes => Incompréhensions partielles

Déviations des débats

Absentéisme à la visite de terrain

Moyens mis en oeuvre à priori:

- **Carte grand format** avec possibilité d'afficher des projets (post-it) par commune;
- **Présentation Power-point** (CPIE+Région Vice-président à l'Environnement") + échanges avec la salle;
- **Parcours en bus** sur les problématiques TVB identifiées sur le territoire;
- **Animateur externe neutre**



Rencontre avec le Pays du Ternois pour la mise en œuvre de la Trame Verte et Bleue



3. Phases de communication

c) La conférence



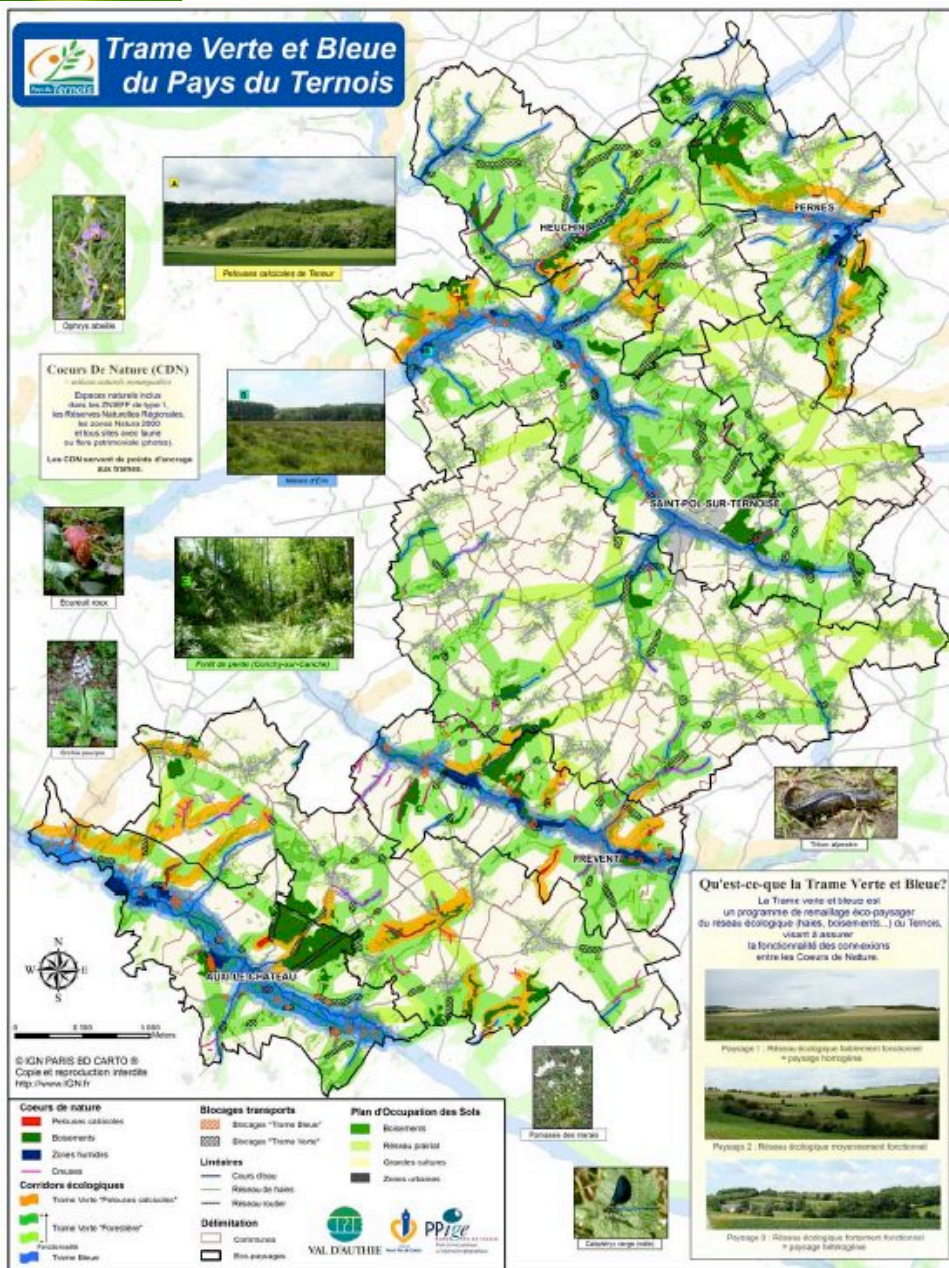
Résultats :

- Bus plein et bon retour sur cette approche qui a permis de visualiser “chez eux” le concept de Trame Verte et Bleue avec ses problématiques locales;
- Animateur neutre, habitué des débats, facilitant la prise de parole et posant les questions que les moins au fait du projet pouvait se poser (Bien perçu);
- Un éclat en particulier entre un représentant agricole et la Région sur la pérennisation de l'état des milieux par les filières agricoles si tant est qu'elle existe encore (problématique de la filière ovine...)
- Une dizaine de projets supplémentaires sont venus amender l'existant dont 4 ont vu le jour à cette heure ou se finalisent





3. Phases de communication



Trame Verte et Bleue du Pays du Ternois

"Une réconciliation de l'Homme avec son territoire"



Jusqu'alors, on parlait d'Ecologie de Protection et de Défense de la Nature, le projet de Trame Verte et Bleue a pour fondement de mettre en place une "Ecologie de la Réconciliation". Le but n'est plus de protéger la Nature des activités humaines en la mettant sous cloche, mais de proposer des actions de préservation de la biodiversité en tenant compte des activités humaines qui lui sont liées.

LE PROJET TRAME VERTE ET BLEUE EST L'OPPORTUNITÉ DE PRÉSERVER NOTRE PATRIMOINE NATUREL EN CONCILIANT LES ACTIVITÉS HUMAINES ET LA NATURE.



CENTRE PERMANENT D'INITIATIVES POUR L'ENVIRONNEMENT
 Moudison Hulot - 25, rue Vermaslen - BP 23 - 62390 Aux-le-Château
 Tél. 03 21 04 05 79 - Fax. 03 21 04 12 78
 Mail : cpie-authie.etudes@club-internet.fr - Site : www.cpie-authie.org

3. Phases de communication

f) l'accompagnement

Choix stratégique retenu:

AUCUN INITIALEMENT

Difficultés présentes:

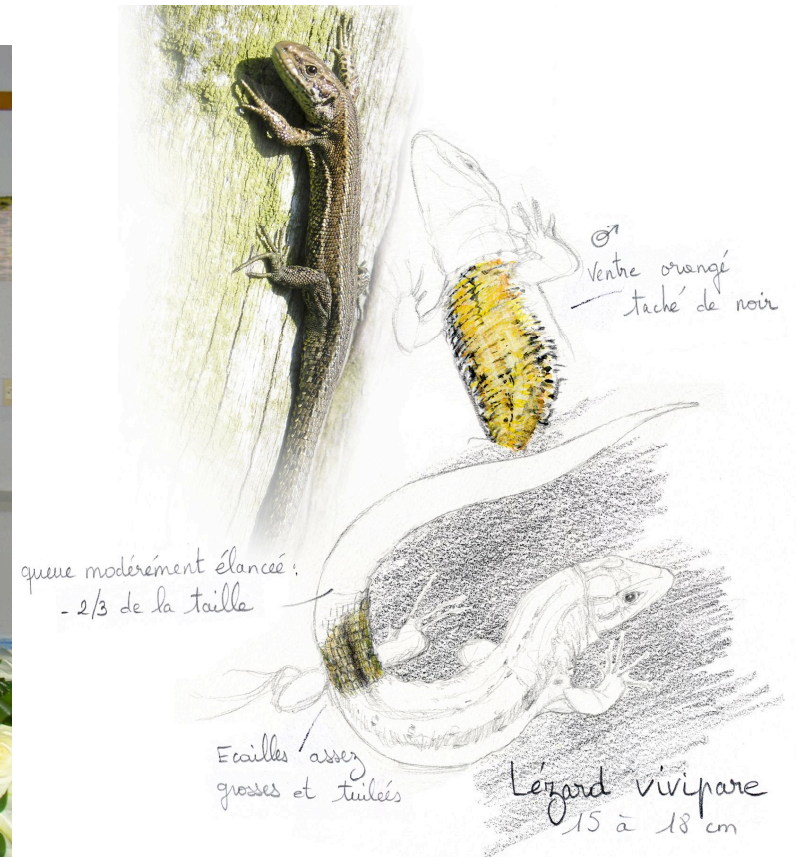
S'est rapidement posée la question (1/2 de l'étude) de qui et de comment la TVB serait portée à la fin de l'étude

Moyens mis en oeuvre à posteriori:

- Montage d'un dossier Région/FEDER pour une ingénierie TVB de 3 ans (action pilote identifiée);
- Accord Cadre partenarial avec le CPIE;
- montage complémentaire du CPIE avec participation du Pays pour faire émerger les projets non retenus en actions pilote

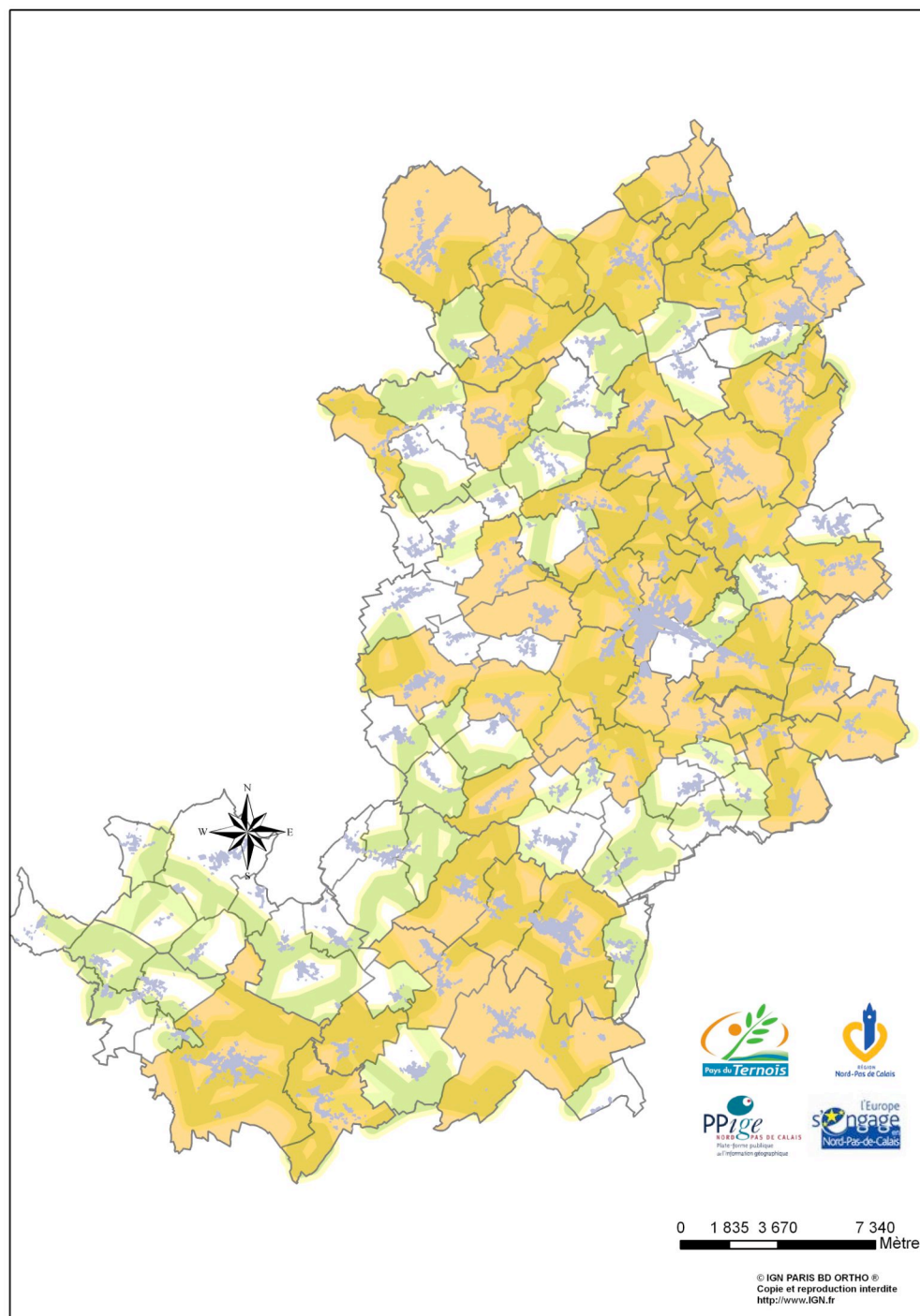


30 ans de label CPIE pour l'ADPEVA et signature de la convention partenariale CPIE Val d'Authie et Pays du Ternois



Communes « impactées » par un projet TVB à l'heure actuelle

- 7 projets de restauration de milieux (Zone humide, boisement);
- un projet collectif sur le réaménagement écologique des sentiers (43 communes)
- un projet de Labellisation écologique communale
- conseils à la commune
- projets FEDER (Amphibiens, Reptiles, Plantes invasives, OVNI) accompagnés ou appuyés par le pays
- partenariats locaux notamment agricole, forestier



4. Bilan du ressenti en vrac

Points forts

- l'accroche territoriale facilite les contacts (ex BE extérieur moins bien perçu);
- Mobilisation importante durant l'étude (curiosité, implication) si contacts élus privilégiés (force PNR);
- Implication de terrain très bien perçue (Possibilité de parler de « ses problèmes et attentes»)
- Accompagnement individualisé «vecteur de réussite» des projets
- Terme « Réconciliation territoriale » très bien perçue / l'approche « réglementaire » NATURA 2000 par exemple
- Prise en considération des catégories socio-pro très bien ressentie par les élus, intégration des retombées économiques des projets
- Exemplarité publique mise en avant

Points faibles

- Adaptation de vocabulaire non anticipée vecteur d'incompréhension et de craintes initialement (Cœur de nature diff de réserve naturelle, zone nodale incomprise)
- Pas toujours les arguments de faisabilité financière à disposition à l'époque (petites communes)
- Echelle de réflexion (ex: cours d'eau) et de réalisation (compétences / politique)
- l'appréhension / monde agricole
- pas toutes les communes touchées ou impliquées

MERCI DE VOTRE ATTENTION

Nous sommes à l'écoute de vos éventuelles questions

**Centre Permanent d'Initiatives pour
l'Environnement**

25, rue Vermaelen,
BP 23
62390 Auxi-le-Château

Téléphone : 03 21 04 05 79

Fax : 03 21 04 12 78

M. François CHEMIN

francois.chemin@cpie-authie.org

Mselle. Mélanie Beauchamp

melanie.beauchamp@cpie-authie.org



VAL D'AUTHIE

Trame verte et bleue du Pays du Ternois