

Autonomie énergétique et place des énergies renouvelables dans le paysage

Avril 2013



Le pays **Thouarsais**
Tout un monde dans un pays



école
nationale
supérieure du
paysage
Versailles Marseille



Conservatoire d'espaces naturels
de Poitou-Charentes



REGION
**Poitou
Charentes**
la démocratie participative

Contexte

- Le Pays Thouarsais et la Communauté de Communes du Saint Varentais, en partenariat avec le Conservatoire d'Espaces Naturels de Poitou-Charentes et la Région Poitou-Charentes, ont lancé une étude sur le Saint-Varentais avec l'Ecole Nationale Supérieure du Paysage de Versailles dans le cadre du Plan de connaissance et de reconquête des paysages de la Région.
- Le Pays ayant pour objectif de devenir Territoire à Energie Positive et la Communauté de Communes du Saint-Varentais étant très avancée sur cette question, un projet d'étude a été proposé et retenu par un groupe d'étudiants* de l'ENSP de Versailles et bénéficie donc du financement de l'appel à candidature régional. Le projet consiste en l'étude de l'impact de l'objectif « Territoire à Energie Positive » sur le paysage et le ressenti des habitants, élus, acteurs économiques, etc. de la Communauté de Communes.

* *Ophélie BOUVET, Léa CHAUVET, Guillemette DUMARS et Adrien ROUSSEAU*

1. Localisation

3 communautés de communes

42 communes

41 067 habitants



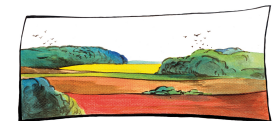
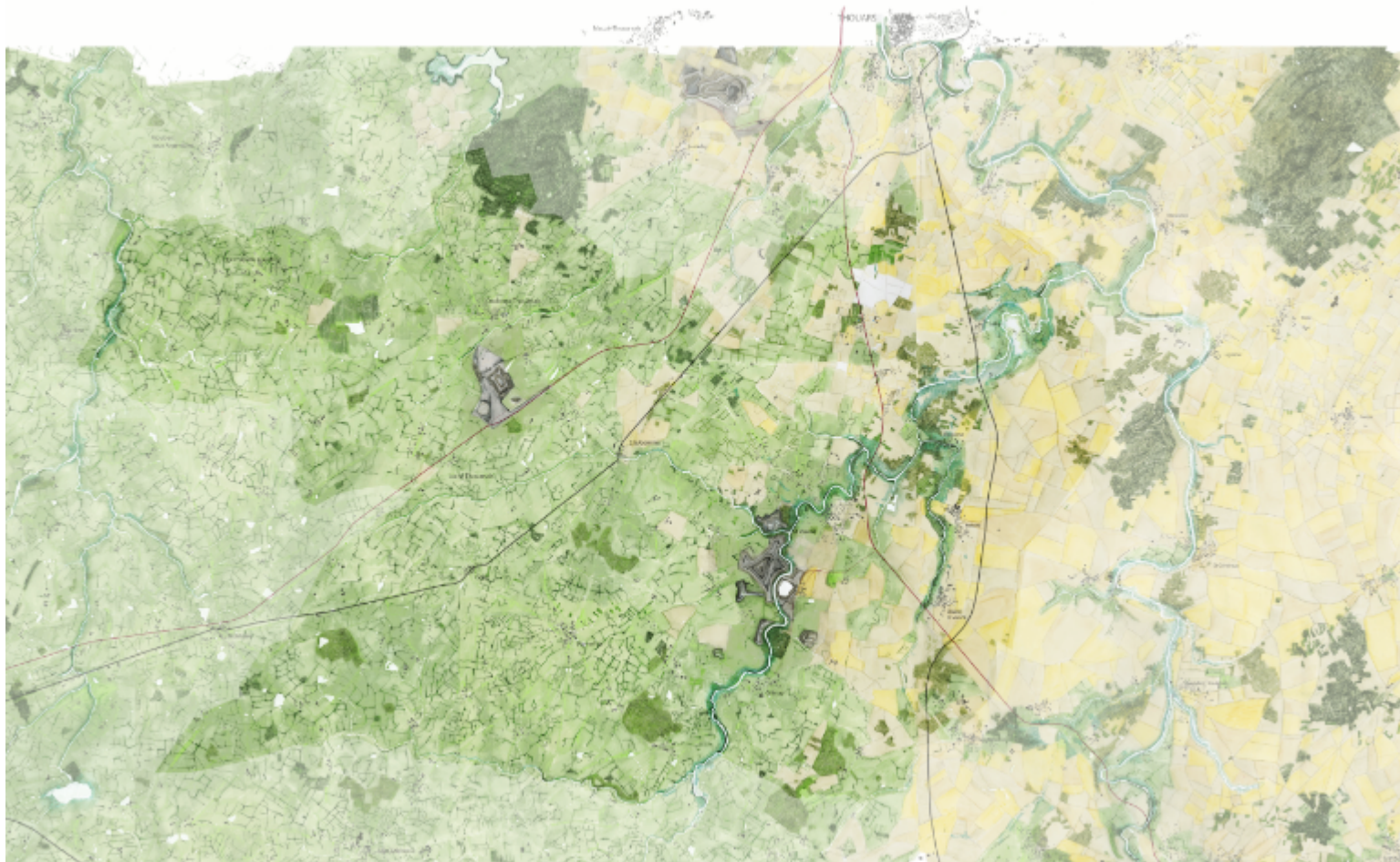
- Communauté de Communes de l'Argentonnois
- Communauté de Communes du Saint-Varentais
- Communauté de Communes du Thouarsais



Conservatoire d'espaces naturels de Poitou-Charentes



2. Les paysages saint varentais



Conservatoire d'espaces naturels de Poitou-Charentes



2. Les paysages saint varentais

Le bocage, à l'ouest



La plaine céréalière, à l'est



Conservatoire d'espaces naturels
de Poitou-Charentes



2. Les paysages saint varentais

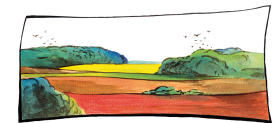
Vallées de traverses



La Deux-Sévrienne (D938)



Carrières



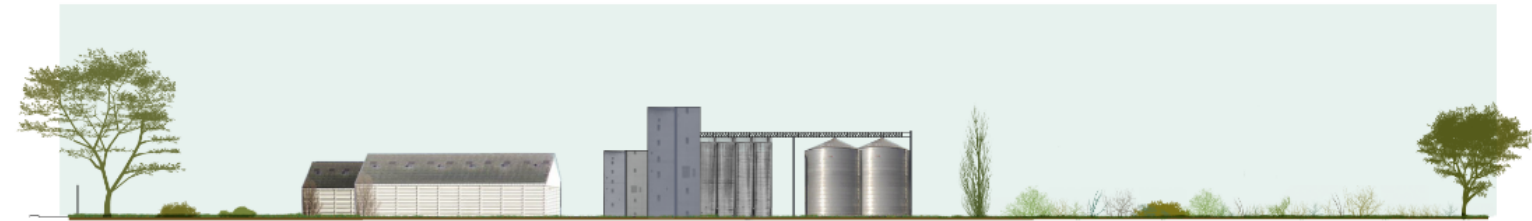
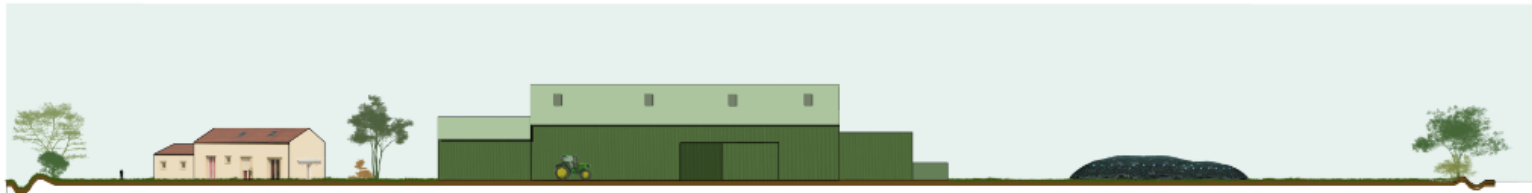
Conservatoire d'espaces naturels de Poitou-Charentes



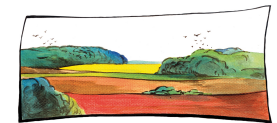
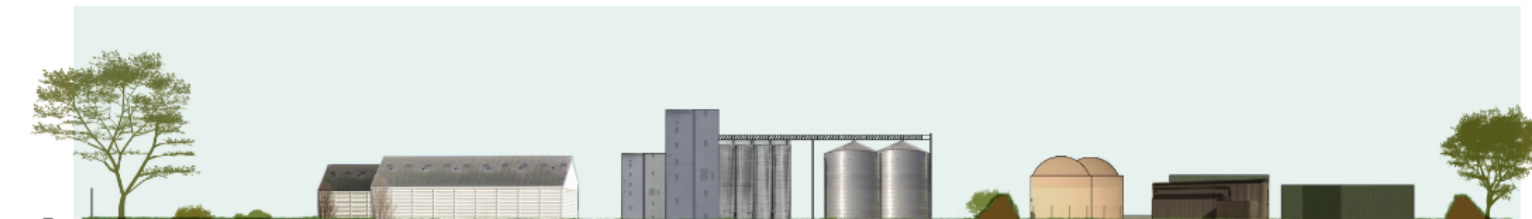
3. Les énergies renouvelables

Méthanisation

Avant



Après

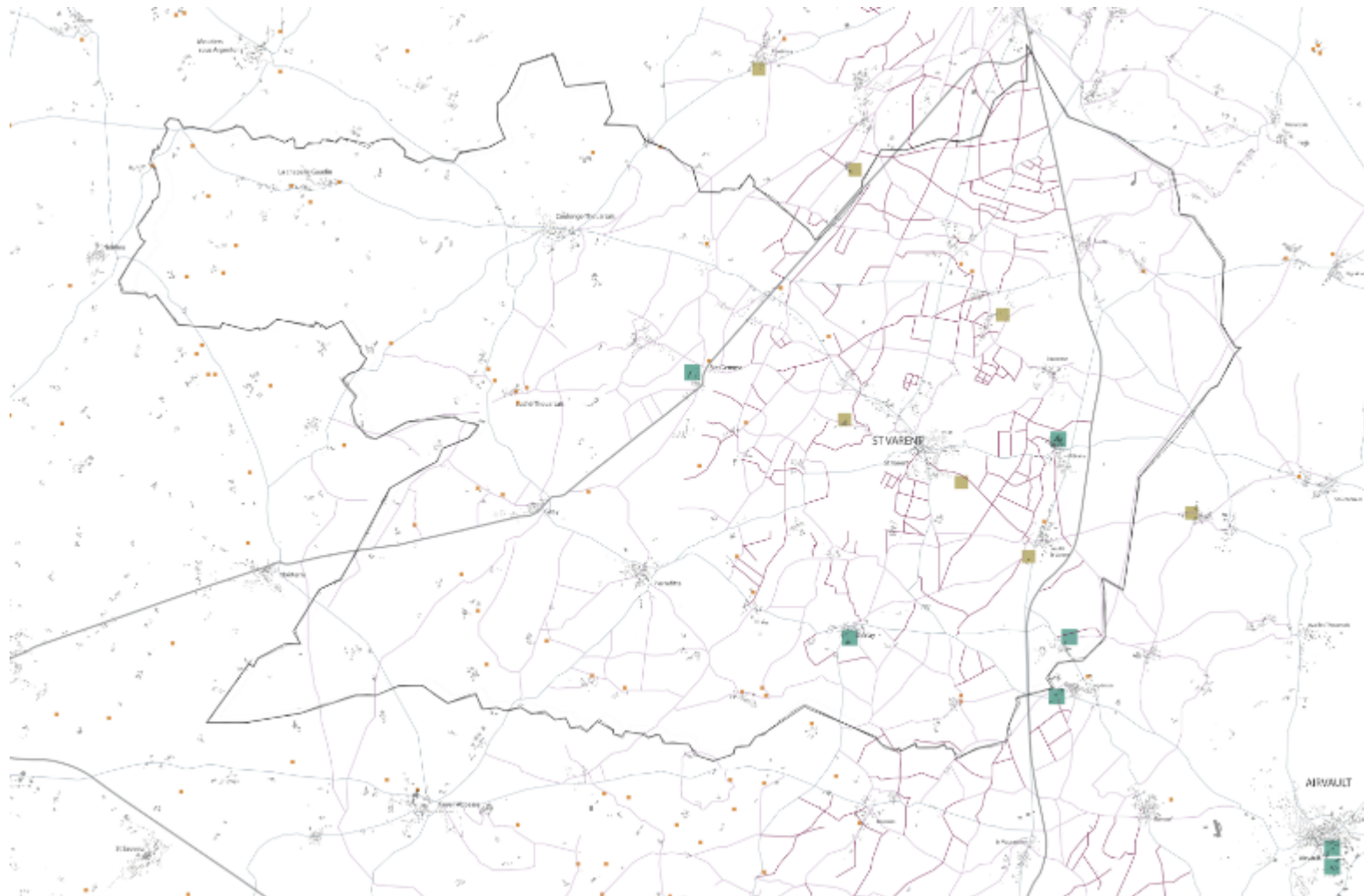


Conservatoire d'espaces naturels de Poitou-Charentes



3. Les énergies renouvelables

Méthanisation



Carte des lieux d'implantation des unités de méthanisation



Le pays **Thouarsais**
Tout un monde dans un pays



école
nationale
supérieure du
paysage
Versailles Marseille



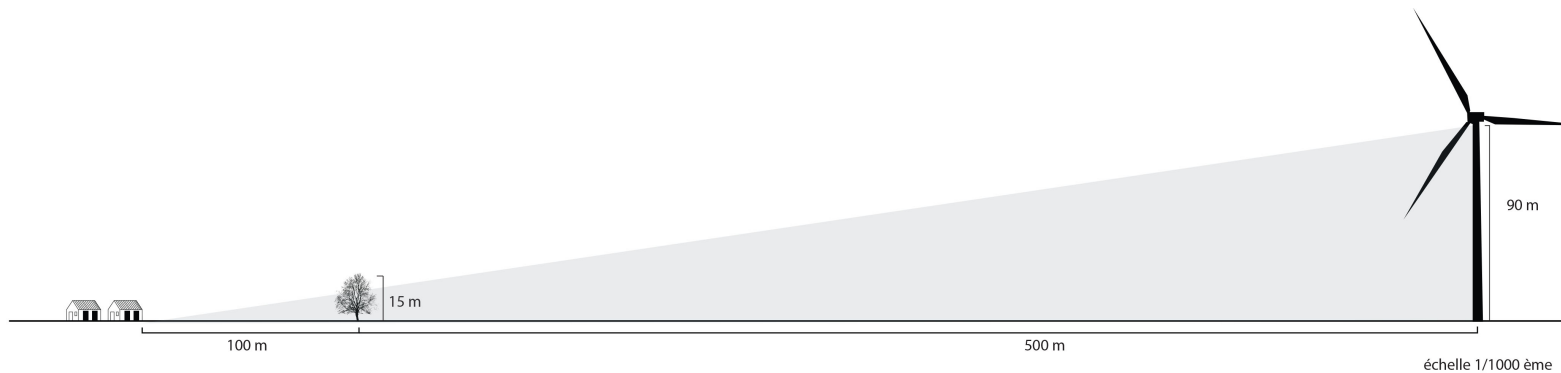
Conservatoire d'espaces naturels
de Poitou-Charentes



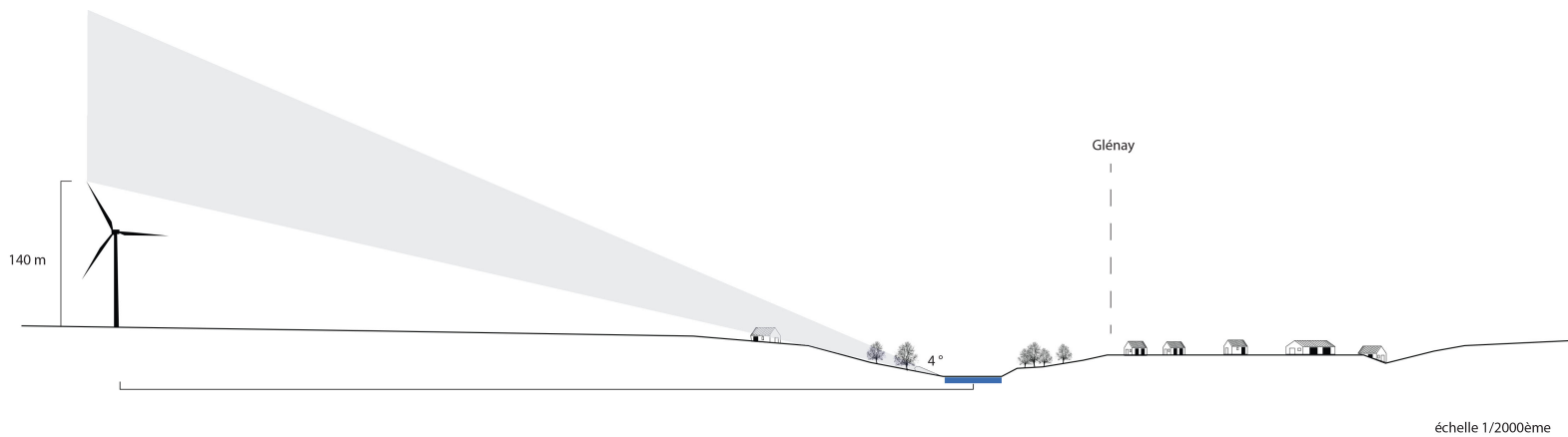
**Poitou
Charentes**
la démocratie participative

3. Les énergies renouvelables

Eolien



L'implantation des éoliennes est calculée de manière à ce que, depuis les habitations, les dimensions de l'éolienne soient du même ordre de grandeur que celles de la première haie bocagère perçue.



L'implantation des éoliennes est calculée de manière à ce que l'infrastructure éolien ne vienne pas saturer les paysages de fond de vallée.

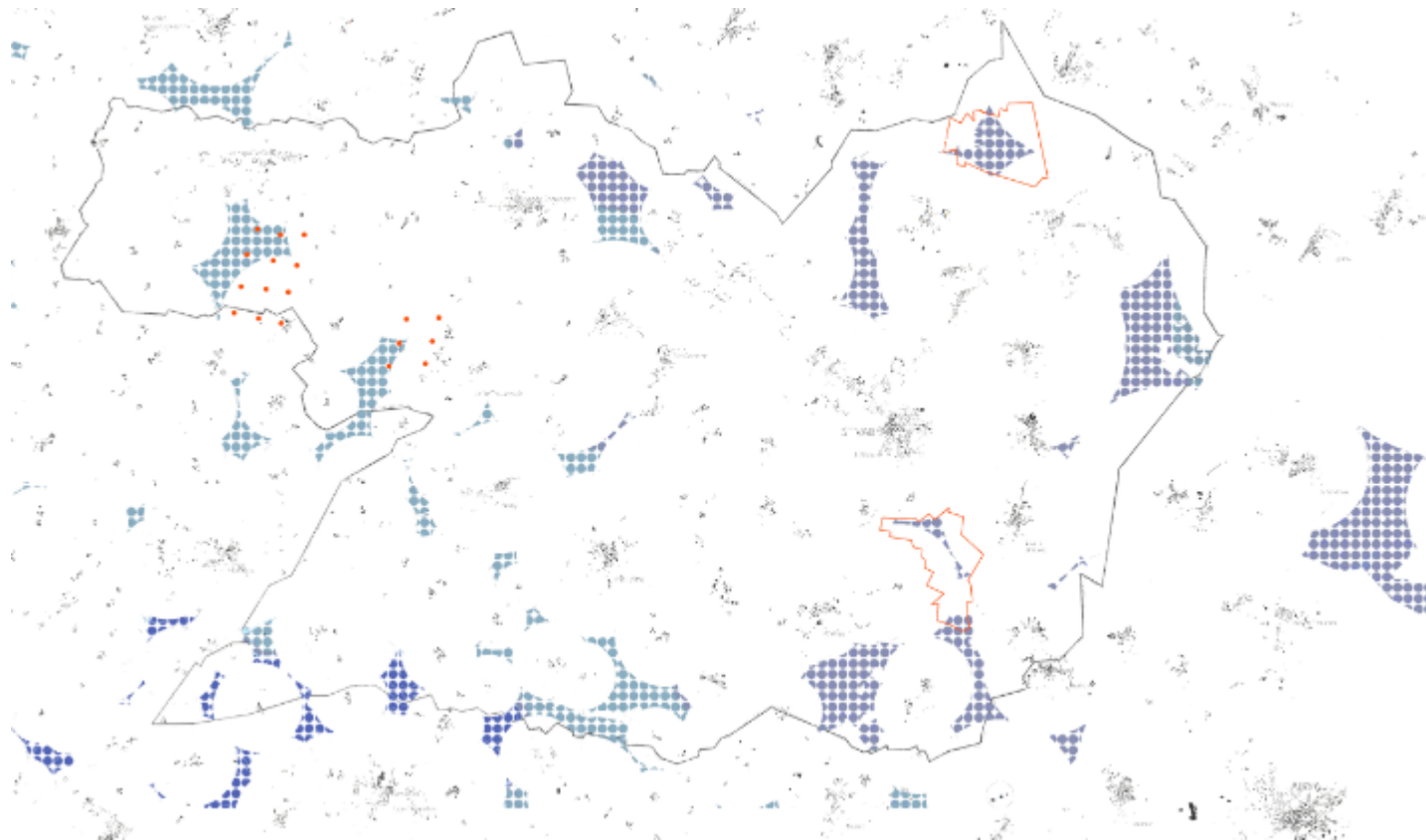


Conservatoire d'espaces naturels de Poitou-Charentes



3. Les énergies renouvelables

Eolien



Carte des zones d'implantation de l'éolien



Le pays **Thouarsais**
Tout un monde dans un pays



école
nationale
supérieure du
paysage
Versailles Marseille



Conservatoire d'espaces naturels
de Poitou-Charentes



3. Les énergies renouvelables

Bois - énergie



Carte des zones d'exploitation du bois local

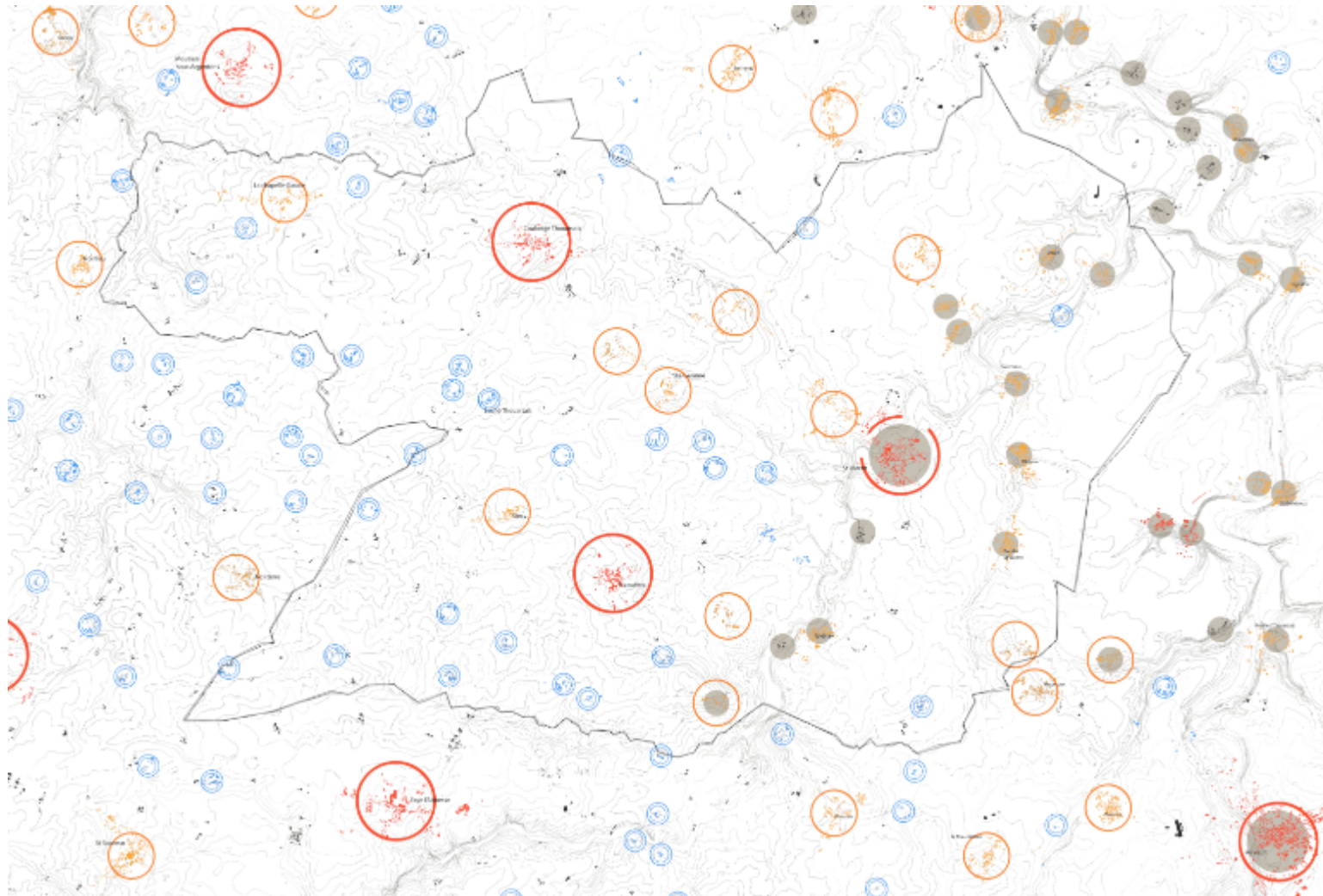


Conservatoire d'espaces naturels de Poitou-Charentes



3. Les énergies renouvelables

Solaire, photovoltaïque et petit éolien



Carte des sites propices aux panneaux solaires et photovoltaïques et au petit éolien



Conservatoire d'espaces naturels de Poitou-Charentes



4. Conclusions

	Type d'énergie produite et rendement	Impact environnemental	Transformations "actives" du paysage	Acteurs impliqués	Retombées locales
					€
					€
					€
					€
					€

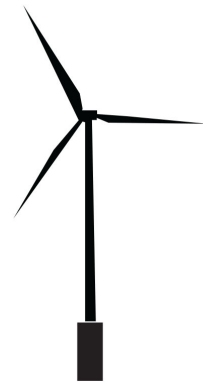
Tableau de comparaison des énergies



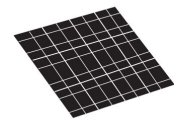
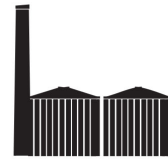
Conservatoire d'espaces naturels de Poitou-Charentes



4. Conclusions



+

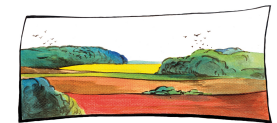


1

Hiérarchie des énergies selon leur productivité

2

Hiérarchie des énergies selon ...
 1. leurs impacts environnementaux,
 2. leurs fonctions d'entretien des paysages,
 3. la diversité et le nombre d'acteurs locaux impliqués
 4. leurs retombées locales, financières et sociales.



Conservatoire d'espaces naturels de Poitou-Charentes



4. Conclusions

	Bocage	Plaine céréalière	Carrières	Vallées	Deux- Sévrienne
Méthanisation	X	X			
Bois - énergie	X	X		X	
Solaire et photovoltaïque (particuliers)	X	X		X	
Photovoltaïque (industriels)	X	X			
Eolien	X	X			X

Tableau de synthèse



Le pays Thouarsais
Tout un monde dans un pays



école
nationale
supérieure du
paysage
Versailles Marseille



Conservatoire d'espaces naturels
de Poitou-Charentes



REGION
Poitou
Charentes
la démocratie participative

Pour en savoir plus

Téléchargez les productions de l'Atelier Pédagogique Régional (APR) : *Autonomie énergétique et place des énergies renouvelables dans le paysage* réalisé par : Mmes. Ophélie BOUVET, Léa CHAUVET, Guillemette DUMARS et M. Adrien ROUSSEAU accompagnés dans leurs démarches par Mme. Claire LAUBIE, paysagiste d.p.l.g. enseignante à l'ENSP.

<http://www.pays-thouarsais.com/index.php/environnement/paysage-et-biodiversite>