

La valorisation économique du bocage

Une manière d'assurer le maintien de la biodiversité associée



Le Parc naturel régional des marais du Cotentin et du Bessin

- 150 communes,
- 30 000 Ha de zone humide
- 105 000 Ha de bocage

- 5 grandes entités paysagères :

Les marais ,
Le bocage,
Les monts,
Le littoral,
Les landes.



TVB, bocage, bois - énergie

- Etudes des TVB à l'échelle intercommunale (démarches Agenda 21 et PLUi)

TVB, bocage, vision globale

- Etudes des TVB à l'échelle intercommunale (démarches Agenda 21 et PLUi)
- La TVB n'est pas la clé d'entrée utilisée aujourd'hui pour le maintien du bocage
- Le Bocage, un élément identitaire du Parc
105 000 Ha / 12 000 km de haies

Objectif : assurer son maintien dans son ensemble

Mode d'action : redonner une valeur économique à la haie en développant la filière bois-énergie (bois déchiqueté issu de l'entretien durable du bocage)

La filière bois - énergie

- **UNE HAIE** peut produire jusqu'à 30 m³ de bois pour 100 mètres linéaire sur la durée de rotation (15 - 20 ans)



- **EXPLOITATION**
Mécanisation de la coupe de haie



- **PRODUCTION DE COPEAUX**
Déchiqueteuse à alimentation manuelle ou à grappin



- **STOCKAGE-SÉCHAGE**
Hangar aéré, aire bétonnée
4 à 6 mois sont nécessaires pour sécher les plaquettes



• DÉBOUCHÉS

Chauffage

Paillage paysager

Paillage animal

Le Plan de Gestion du Bocage (PGB)

- Outil simple et opérationnel
- Disponibilité de bois de bocage (volume de plaquettes bocagères) et des aménagements à faire (réhabilitation, création, exploitation)
- Exemple de préconisations (aspect biodiversité) :
 - Diversité d'essences (plantation, réhabilitation)
 - Période d'entretien
 - Prise en compte du bois mort

- Craintes des acteurs locaux lors de l'implantation/l'étude d'un projet de chaudière bois déchiqueté sur leur territoire :
 - Y'a-t-il assez de bois?
 - Cela ne met-il pas en danger notre bocage?
- Réalisation d'études de potentiel de bois – énergie (extrapolation des PGB à l'échelle d'une com com par exemple)
- La mobilisation et l'implication des acteurs locaux dans la filière bois énergie (Départements, Région, associations, agriculteurs...) permet de valoriser économiquement le bocage et d'en assurer la pérennité et indirectement d'en conserver la biodiversité associée.

Fiche Bilan : PLAN DE GESTION DU BOCCAGE

Exploitant agricole : M. CARDET
Date de l'EGP : 10/06/2008

SAU(Ha) : 65

Remarques :

Surface de bocage (Ha) : 45
Surface de marais (Ha) : 20

production lait bio, séchoir en grange, utilisation de copeaux pour le paillage animal. Actif dans la filière bois-énergie (copeaux, ADEN). Chauffage bois buche (environ 20m3 par an).

Essences présentes sur l'exploitation :

Orme ; Frêne ; Chêne ; Erable Champêtre ; Noisetier ; Aubépine; Chatagnier ; Charme

Densité de haie (ml/Ha) : 175

Linéaire total de haie (mL) : 7888

Linéaire de haie productif (mL) : 6021

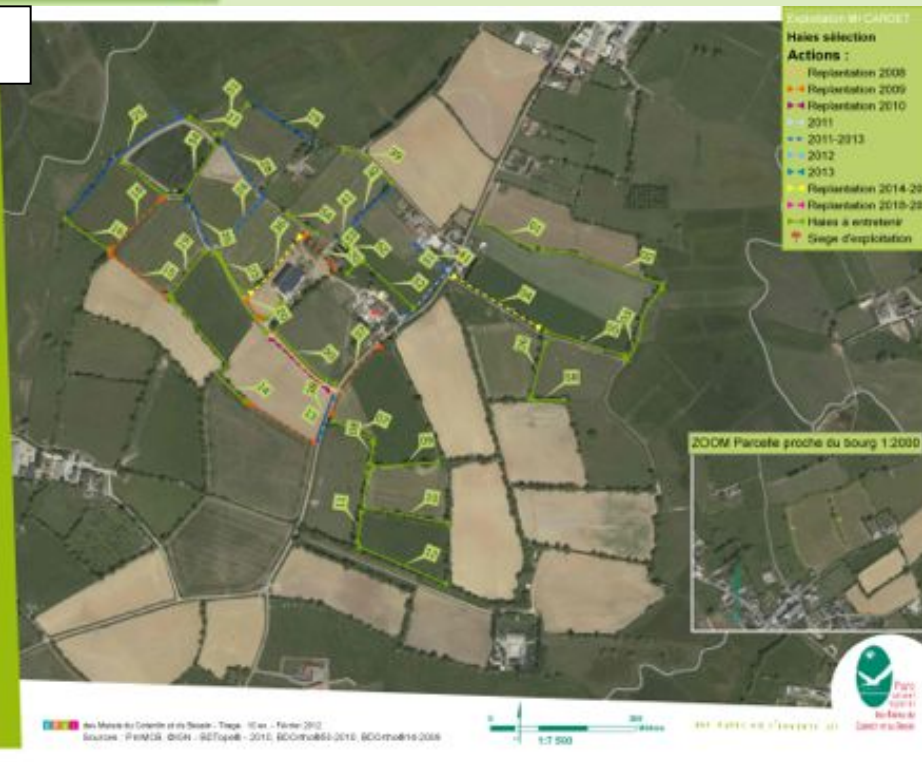
Moyenne de production (m3/100mL) : 19,3

Périodes de coupe	Volume total de bois à la récolte (m3)	Linéaire concerné (mL)
2010-2015	89	344
2015-2020	982	2 229
2020-2025	167	832
2025-2030	330	1 756
2030-2035	156	972
Volume total (m3):	1104	

Fiche synthèse

Carte

Plan de gestion du Bocage



- Exploitant M. CARDET
Haies sélection
Actions :
- Replantation 2008
 - Replantation 2009
 - Replantation 2010
 - 2011
 - 2011-2013
 - 2012
 - 2013
 - Replantation 2014-2017
 - Replantation 2018-2021
 - Haies à entretenir
 - Siège d'exploitation

ZOOM Parosée proche du bourg 1:2000

des Marais du Cotentin et du Bessin - Travaux - Février 2012
Sources : PNM13, DGH - SEFupab - 2010, BCGm085-2010, BCGm0816-2008



Travaux d'entretien

Exploitant agricole	CARDET											
Ref Haie	Longueur (en m)	Volume prévisionnel (m3/100ml / m3/ha)	Volume actuel (m3/100ml/m3/ha)	Recouvrement %	Période de coupe proposée	Dernière coupe connue	Commentaires					
192	20	26	0	0	0 / 70	2015-2020	2006					
206	25	67	5	13	60 / 50	2015-2020	0	Replante pour le renouvellement 1990				
176	5	9	0	0	40 / 10	2015-2020	0					
213	5	11	0	0	0 / 80	2015-2020	0	Relais à veuf				
180	25	45	10	18	50 / 50	2015-2020	0					
130	20	26	20	26	30 / 60	2025-2030	2009	replantation de chêne				
108	35	35	35	35	30 / 70	2010-2015	0	récentes				
51	35	18	30	15	30 / 70	2010-2015	0					
142	20	28	5	7	30 / 60	2020-2025	2006					
185	20	37	0	0	20 / 60	2020-2025	2005					
144	20	35	0	0	30 / 70	2020-2025	2005					
121	20	51	25	51	30 / 70	2025-2030	2013					
167	35	42	0	0	0 / 0	2025-2030	0	cotation base arbutine (épicéa/hêtre et douglas)				

Tableaux de production et de travaux

Travaux de replantation

Exploitant agricole	M. CARDET									
Ref Haie	Longueur (en m)	Date de replantation	Essences à replanter		Commentaires					
02	204	1990	Frêne - Erable Champêtre ; Charme - Prunier sauvage ; Chatagnier ; Noisetier		Replante pour le renouvellement 1990					
04	213	2014-2015	Frêne - Erable Champêtre ; Charme - Prunier sauvage ; Chatagnier ; Noisetier		Relais à veuf					
06	130	2009	Frêne - Erable Champêtre ; Charme - Prunier sauvage ; Chatagnier ; Noisetier		replantation de chênes					
13	167	2009	Frêne - Erable Champêtre ; Charme - Prunier sauvage ; Chatagnier ; Noisetier		cotation base arbutine (épicéa/hêtre et douglas)					
08	153	2009	Frêne - Erable Champêtre ; Charme - Prunier sauvage ; Chatagnier ; Noisetier		cotation base arbutine					
			sausage ; Chatagnier ; Noisetier		cotation base arbutine (épicéa)					
			sausage ; Chatagnier ; Noisetier		Replante sur 30m					
			sausage ; Chatagnier ; Noisetier		cotation double haie					
18	179	2010	Frêne - Erable Champêtre ; Charme - Prunier sauvage ; Chatagnier ; Noisetier		cotation en base arbutine					
21	57	2009	Frêne - Erable Champêtre ; Charme - Prunier sauvage ; Chatagnier ; Noisetier		cotation (2 haendes)					
23	164	2007	Frêne - Erable Champêtre ; Charme - Prunier sauvage ; Chatagnier ; Noisetier		aménagement de filées					
24	121	2011	Frêne - Erable Champêtre ; Charme - Prunier sauvage ; Chatagnier ; Noisetier		cotation - plantation de chatagniers					
26	509	2012	Frêne - Erable Champêtre ; Charme - Prunier sauvage ; Chatagnier ; Noisetier		cote relief + plantation					
27	73	2012	Frêne - Erable Champêtre ; Charme - Prunier sauvage ; Chatagnier ; Noisetier		récentes en 2012					



Emmanuel CARDET (Marchésieux)

- Ferme laitière biologique
 - Ré - Installation en 2006
 - SAU = 65 Ha
 - 70 Vaches laitières
 - 1 salarié à ½ temps
 - Droit à produire = 375 000 L
 - Production = 280 000 L
-
- Objectif de l'exploitant : Etre le moins dépendant possible des achats extérieurs et minimiser l'impact sur l'environnement



Stratégies

- Implantation des bâtiments au milieu du parcellaire
- Amélioration de la valorisation de l'herbe avec un séchage en grange



Stratégies

- Implantation des bâtiments au milieu du parcellaire
- Amélioration de la valorisation de l'herbe avec un séchage en grange
- Organisation des bâtiments autour du séchoir



Stratégies

- Implantation des bâtiments au milieu du parcellaire
- Amélioration de la valorisation de l'herbe avec un séchage en grange
- Organisation des bâtiments autour du séchoir
- Gestion des effluents d'élevage (compost)



Stratégies

- Implantation des bâtiments au milieu du parcellaire
- Amélioration de la valorisation de l'herbe avec un séchage en grange
- Organisation des bâtiments autour du séchoir
- Gestion des effluents d'élevage (compost)
- Lagunage et phytoépuration (eaux brunes/blanches et vertes)



Stratégies

- Implantation des bâtiments au milieu du parc
- Amélioration de la valorisation de l'herbe avec grange
- Organisation des bâtiments autour du séchoir
- Gestion des effluents d'élevage (compost)
- Lagunage et phytoépuration (eaux brunes/b
- Minimiser la consommation électrique



Stratégies

- Implantation des bâtiments au milieu du parcellaire
- Amélioration de la valorisation de l'herbe avec un séchage en grange
- Organisation des bâtiments autour du séchoir
- Gestion des effluents d'élevage (compost)
- Lagunage et phytoépuration (eaux brunes/blanches et vertes)
- Minimiser la consommation électrique
- Récupération des eaux d pluies



Stratégies

- Implantation des bâtiments au milieu du parcellaire
- Amélioration de la valorisation de l'herbe avec un séchage en grange
- Organisation des bâtiments autour du séchoir
- Gestion des effluents d'élevage (compost)
- Lagunage et phytoépuration (eaux brunes/blanches et vertes)
- Minimiser la consommation électrique
- Récupération des eaux de pluie

Bénéfices directs du système :

- Valorisation des productions en AB (2011)
- Autonomie alimentaire atteinte en 2012
- Valorisation d'une roselière
- Utilisation de copeaux bois (paillage animal et végétal, stockage, accès)

→ **Consommation de 10 L de fioul pour produire 1000 L de lait**

Et le bois sur la ferme ?

Intérêts du bocage dans le système:

- Protection naturelle pour les animaux
- Corridor écologique (biodiversité)
- Protection de la ressource en eau

Choix de l'élevur :

- Plantation dès 2006

Plan de Gestion du Bocage (2007)

Passage de 3 km à 8 km de haie sur la ferme (180mL/Ha)

Implication de l'éleveur dans la filière

- Location d'un bâtiment non utilisé à une association (ADEN) pour le stockage de bois déchiqueté et membre actif de l'association
- Mise en place de copeaux bois : pour les veaux, pour le stockage de la paille/foin, pour les passages à vaches



