



Cohérence de l'articulation entre les échelles de la Trame verte et bleue

Questions clefs



Groupe d'échange « Trame verte et bleue »

Trame verte et bleue et changement d'échelle : du SRCE au PLU

9 septembre 2014

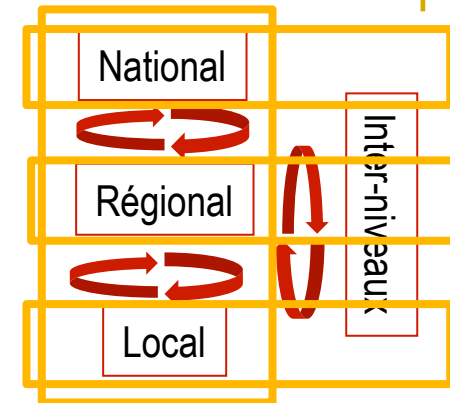
Jacques Baudry – INRA de Rennes

Julie Chaurand – IRSTEA Montpellier

Une TVB multiple

- La TVB : une politique publique multi-échelles...

- Une politique multi-niveaux...



- Mais également ... multi-objectifs (écologiques, économiques, sociaux) multi-espèces et multi-habitats donc multi-fonctionnelle ... multi-méthodes, multi-données, multi-cartographies, multi-acteurs, multidisciplinaire, multi-etc.

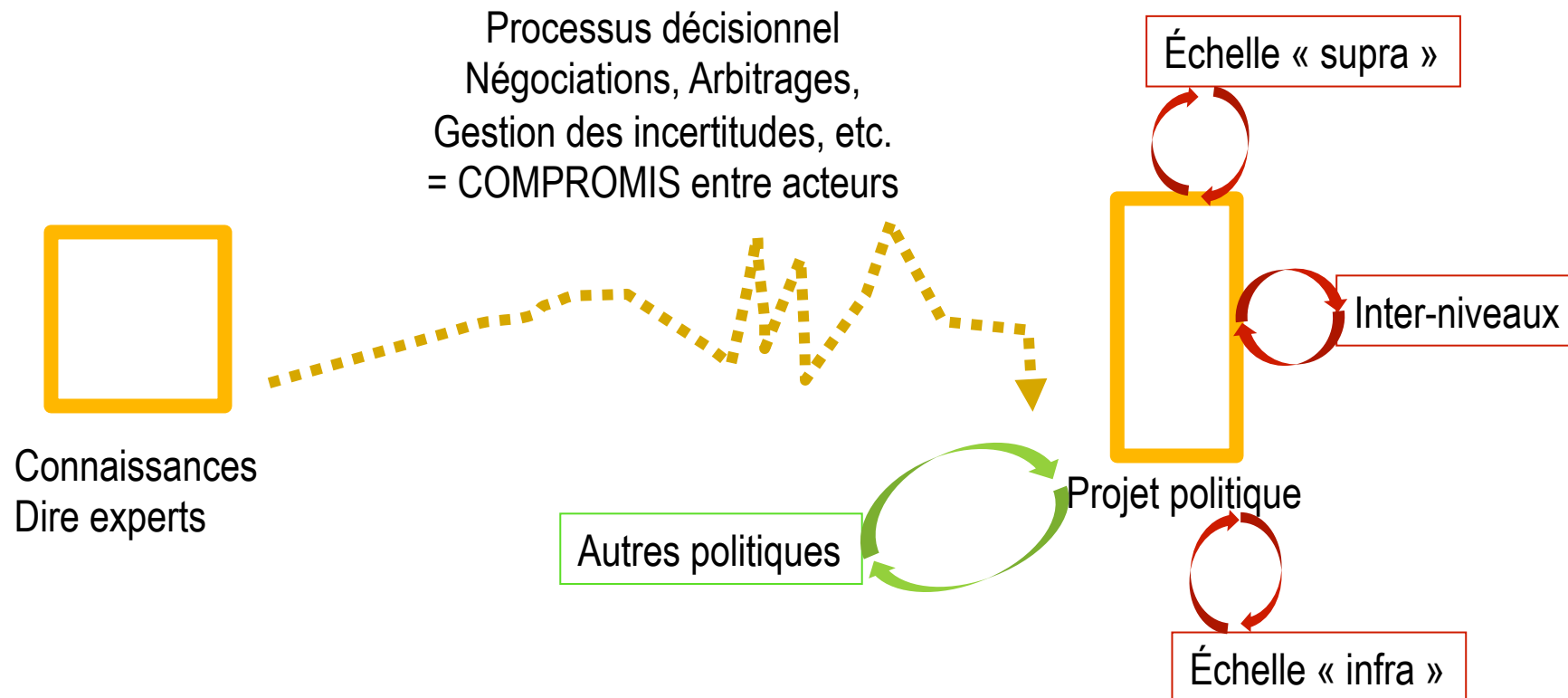
→ Face à la complexité des concepts, pluralité des contextes territoriaux (dont avancements différents), multiplicité des acteurs : **quelle cohérence des continuités écologiques entre les échelles ? Comment faciliter cette cohérence ?**

Notion d'« échelle »

- Choix de l'échelle d'observation dépend de l'objectif de l'étude à un temps donné → « EFFET D'ECHELLE » → incohérences entre échelles peuvent avoir des conséquences sévères sur l'environnement
- Traversée entre les échelles (top-down et bottom-up) peut mener à un EFFET dit « CASCADE », risque de perte d'informations
- Pour Burel *et al.* (2011), « l'identification de continuités à une échelle territoriale ne peut traduire la complexité des interactions multi-scalaires des systèmes écologiques » → DYNAMIQUES
- Diversité des DECOUPAGES ADMINISTRATIFS se superposant en France et ne répondant pas à 1 logique de cohérence écologique

Comment articuler les différentes échelles des enjeux de conservation ?

Notion de « projet politique »



Enjeu de la cohérence de la politique TVB : **gestion des compromis entre acteurs et entre échelles et politiques**

La pluralité de la connaissance sur les CE peut-elle être un atout ?
QUID de l'articulation de « TVB au cas par cas » ?

Notion de « prise en compte »

- « Prise en compte » (suite à nbreux débats) : degré d'opposabilité le plus faible après « conformité » et « compatibilité » (niveau juridique dit « plancher »)
- Notion ≈ imprécise même si nb d'ex. de jurisprudence dans l'env. ↑
- **Marge de manœuvre importante ?**
 - droit territorialisé avec une variabilité spatiale de la norme
 - besoin de cadrer la justification par chaque territoire,
QUID contentieux juridique ?
- **La souplesse du dispositif (choix méthode, prise en compte) est-elle une opportunité ou une contrainte pour la cohérence des TVB ?**

Comment faciliter la cohérence ?

- Rédiger des documents explicites
- Sensibiliser, informer en amont – pendant – aval de la démarche
- Accompagner techniquement et financièrement les acteurs : guides méthodologiques, cahiers des charges type régionaux, appels d'offre, formations ...
- Appui d'acteurs relais entre les échelles (Pays, PNR, Agences d'urbanisme, Départements, ...)
- Valoriser les retours d'expérience
- Développer la Recherche (ex. DIVA, thèses en cours).

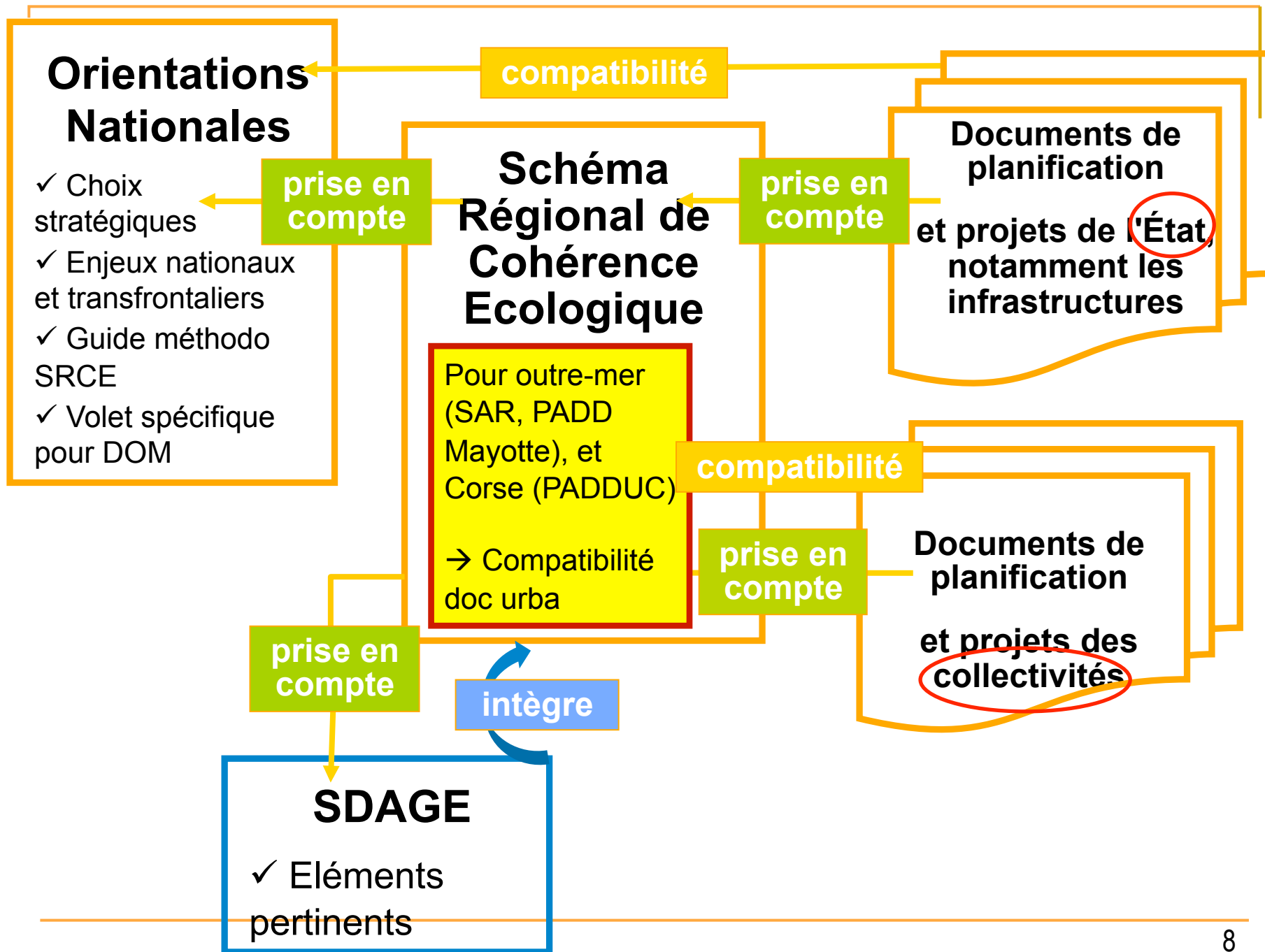
Thèse IRSTEA

« Politique Trame verte et bleue et cohérence multi-échelles des réseaux écologiques »

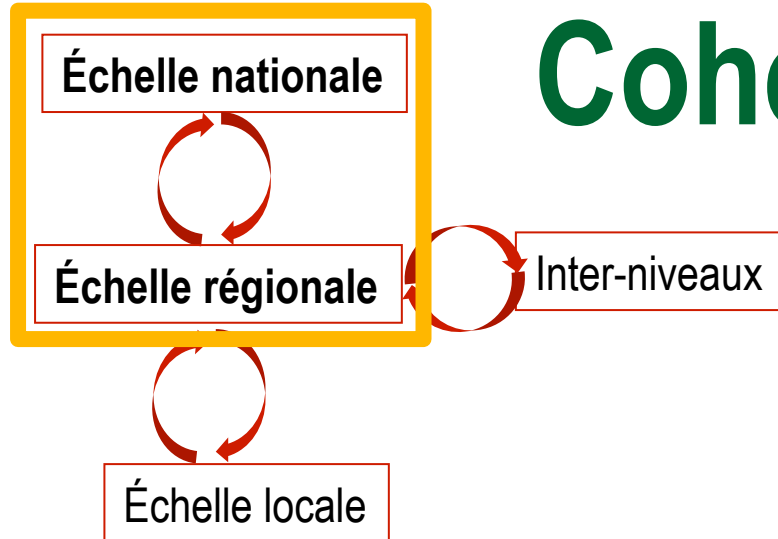
- Objectifs :
 - spécifier les **facteurs de succès** et les éventuelles **sources d'incohérences, d'incompatibilités et/ou d'incertitudes** entre les projets politiques TVB identifiés à différentes échelles
 - Proposer, en particulier aux décideurs, des **pistes pour améliorer l'articulation** inter et intra échelles de ces projets de réseaux écologiques
- Etudes de cas sur des territoires « emboîtés », de la commune à la région : **Bretagne et Languedoc-Roussillon** (+ application au Québec pour tester la démarche)

- Doctorante :
Julie CHAURAND
- Tri-direction :
Jean-Philippe
TONNEAU (UMR-
TETIS Montpellier)
Jérôme THEAU (Univ.
Sherbrooke)
Jacques BAUDRY
(INRA Rennes)

→ Début octobre 2014



Cohérence nationale - régionale

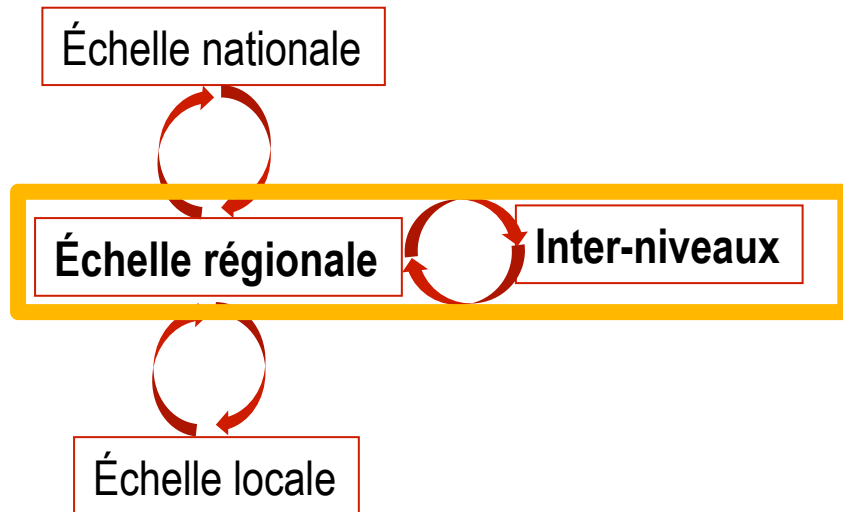


- Respect de 5 critères de cohérence nationale
- Prise en compte des orientations nationales SRCE-SAR
- Groupes de travail : cartographie des SRCE, dispositif de suivi et d'évaluation des SRCE

→ Recherche d'une cohérence mais difficile de comparer les SRCE entre eux et d'avoir une vision globale de la TVB nationale

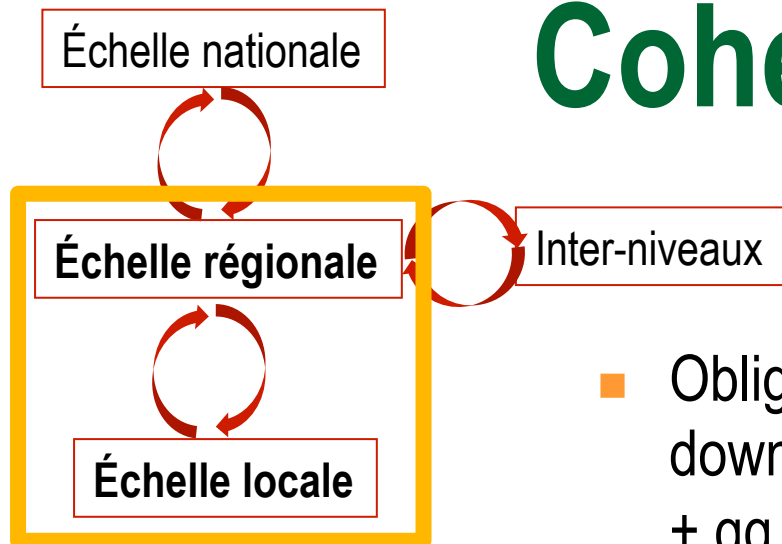
(+ métropole – outre-mer – Corse)

Cohérence transfrontalière et inter-régionale



- Echanges entre régions mais des difficultés
 - Niveaux avancement différents (comparaisons) : les territoires les moins avancés se mettent en cohérence *a posteriori* avec les plus avancés
 - Méthodes variées : incohérences, notamment modes de représentation (ex. grands RB *versus* multiples petits RB), éléments en + , dire d'expert
 - Enjeux variés (ex. bocage, gradient de naturalité, etc.), pas mêmes lobbying

Cohérence régionale - locale



- Obligation réglementaire d'intégration top-down
+ qq régions s'appuyant sur les démarches locales
- Mais des difficultés
 - Flou sur les implications de la « prise en compte » (contrainte / opportunité), zooms ou blocage zoom
 - Possible bottom-up variable entre régions (contrainte/opportunité)
 - Visions naturaliste régio VS multi-fonctionnelle locale (identité paysagère, cadre vie, ..)
 - Complexité méthode SRCE, difficile à comprendre – à articuler, nombreux termes –compétences → manque appui, outils, pédagogie
 - Cohérence inter-niveaux locaux : même pb que pour inter-régional mais moins cadré avec des disparités entre les territoires

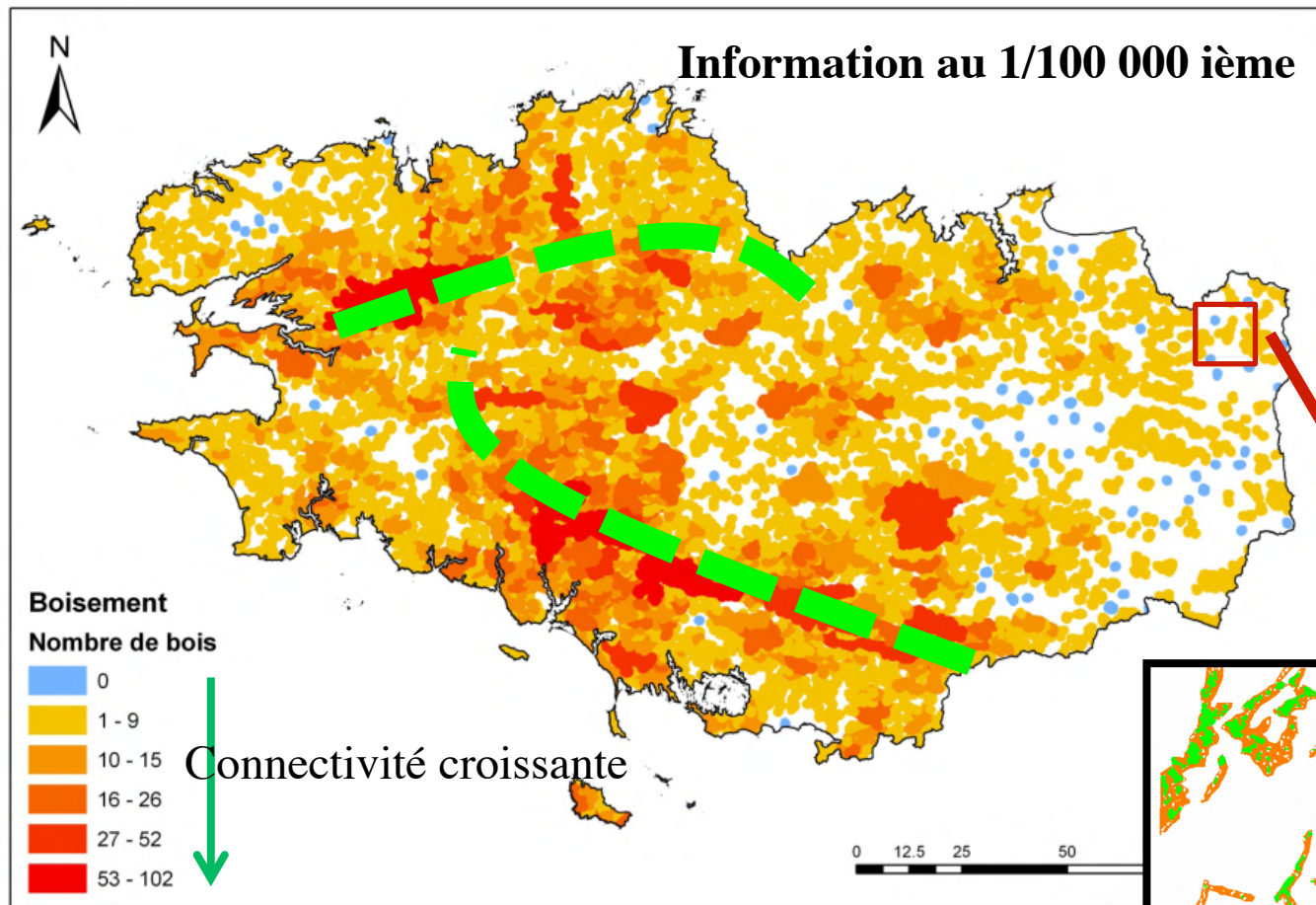
Articuler les échelles **mais ...**

Dépendance d'échelle des processus écologiques

Les facteurs de contrôle des processus locaux et régionaux ne sont pas les mêmes

Dépendance d'échelle de la connectivité

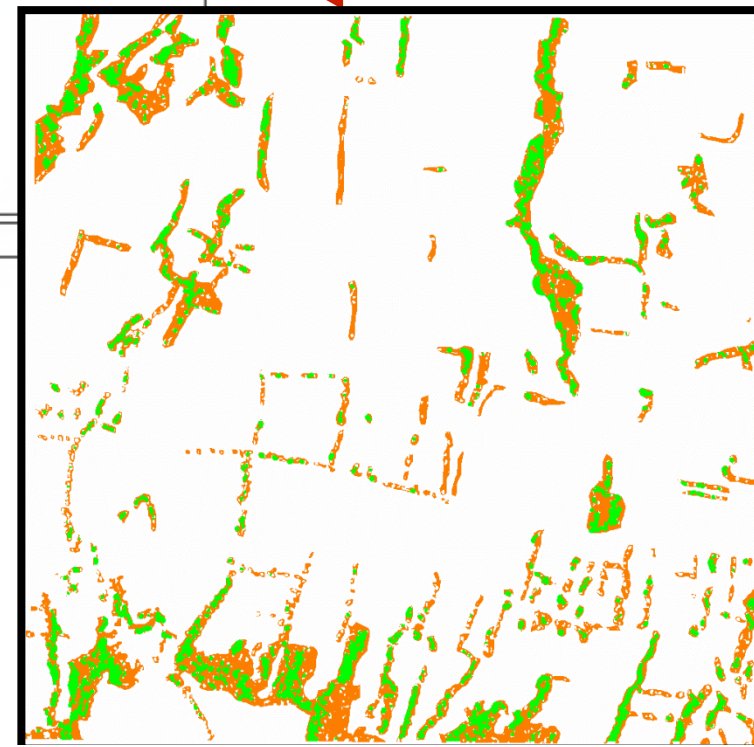
Les espaces favorables ne sont pas les mêmes selon les résolutions des cartes



Le bouvreuil pivoine
Pyrrhula pyrrhula

Distance de dispersion
4 km

1 km²



Information au 1/5 000 ième

Abax parallelepipedus

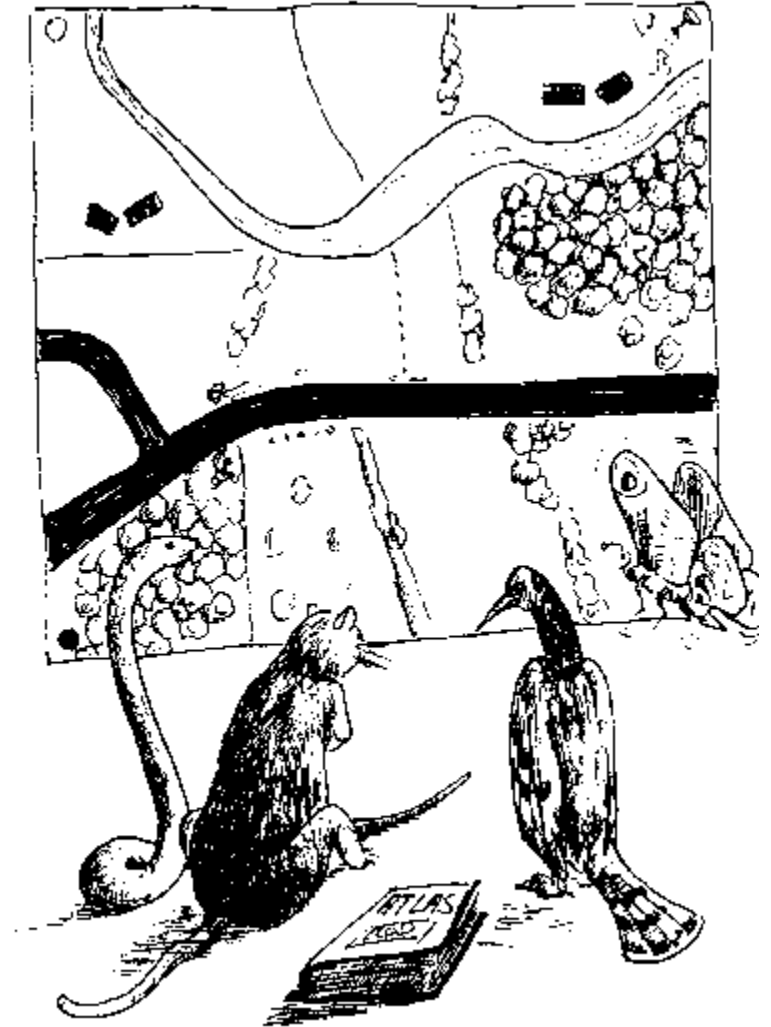
Distance de dispersion
25 m



- Haie/ boisement favorable aux carabes forestiers
- Haie/ boisement **peu** favorable aux carabes forestiers

Avoir des cartes dont la résolution est adaptée à la capacité de mouvement des espèces modèles

Avoir des espèces modèles adaptées à l'étendue des territoires étudiés





Merci de votre attention