

Rencontre du Groupe d'échange « Trame verte et bleue »

Comment les citoyens peuvent-ils contribuer à la Trame verte et bleue?



Une trame verte et bleue urbaine et participative

Jérôme DUTRONCY

Conseiller délégué au cadre de vie, écologie,
Agenda 21, espaces verts, patrimoine et
travaux

Robin UTZMANN

Chargé de projets DD



Lauréat de l'appel à projet trame verte et bleue

Restauration de l'eau en ville

Ville solidaire et écologique

Démarche de concertation innovante, Déclinaison locale du schéma de cohérence



Rhône-Alpes Région

Ville de Fontaine : origine du projet TVBu



Grenoble Alpes Metropole
400 000 hab.

6,74 km² dont 3,7 de plaine
urbanisée, 3 de forêts

23 096 habitants,
7 189 emplois

73% du territoire urbain /
50% de la population en
zone prioritaire (CUCS et
PUI)

Revenu moyen par habitant
< 25% commune équivalente
de + de 10 000 hab.

Origine du projet politique

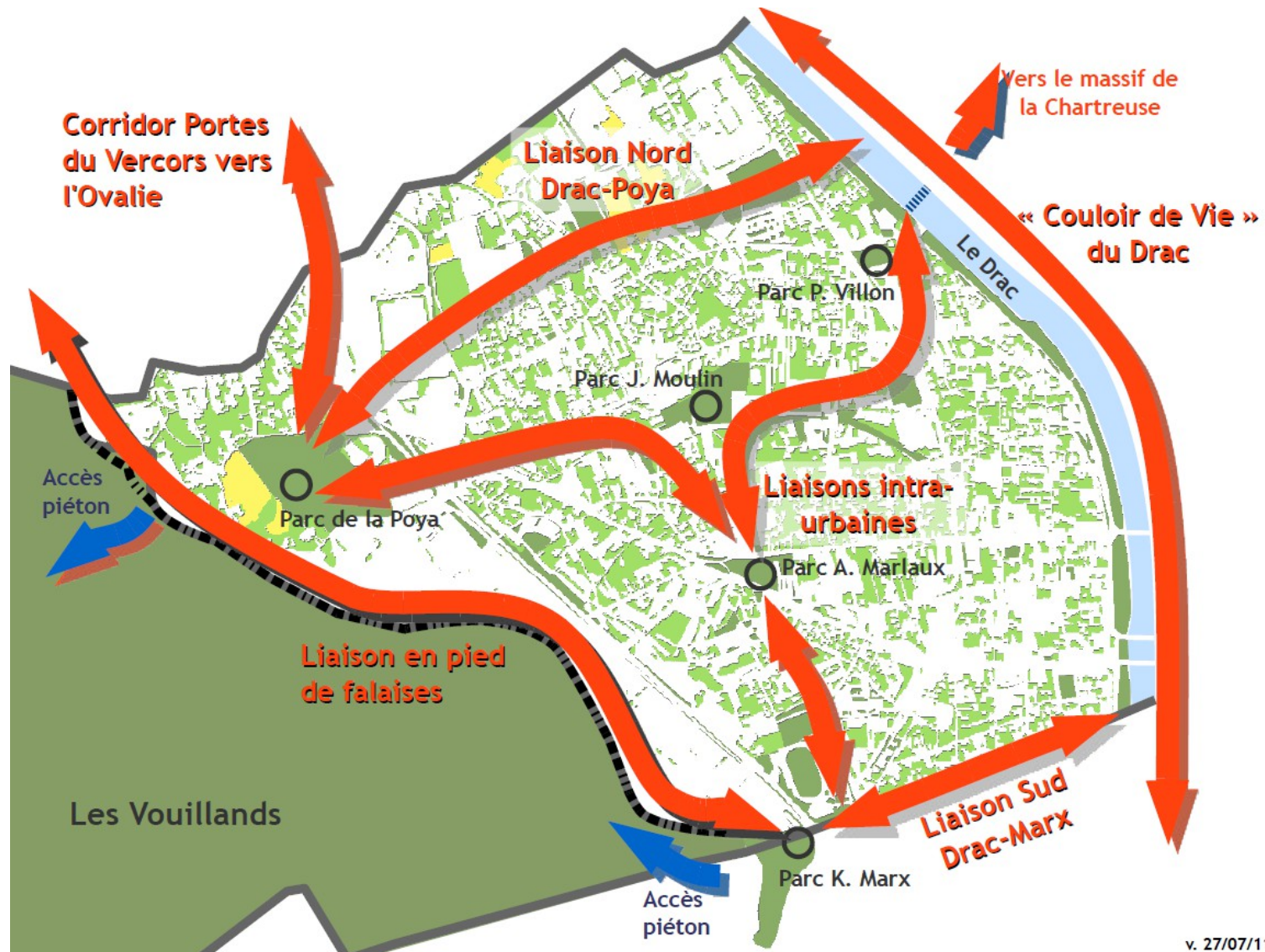


Redynamisation urbaine : cohésion, attractivité, renouvellement (2001)
Démarche participative *Agenda 21 local* (2004)
Trame verte et bleue urbaine (2010)

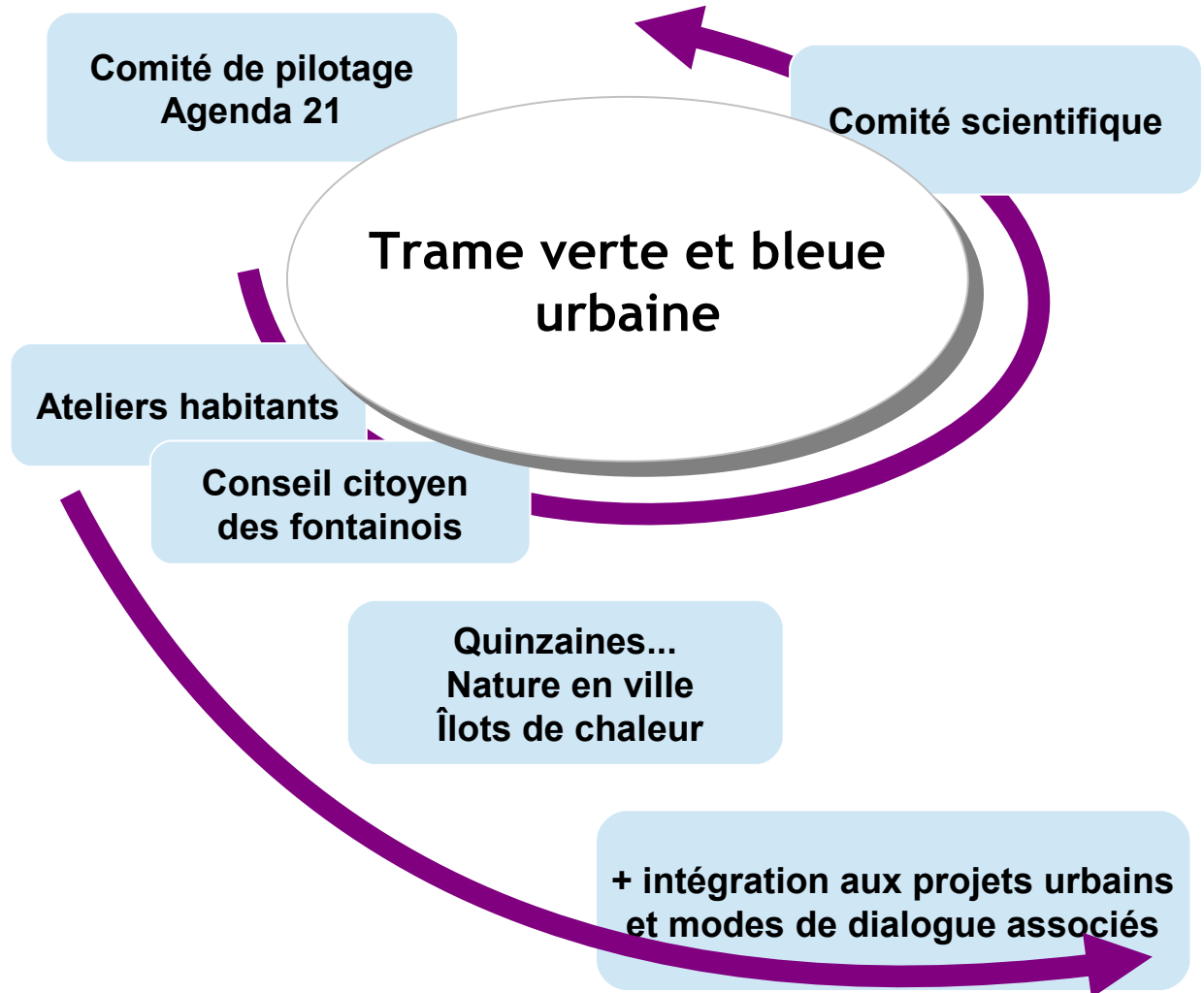
Premiers quartiers concernés : Bastille - Néron, Centre Ancien, Alpes, Floralties, et Vivier Poya

Une trame urbaine connectée

La trame a pour objectifs de relier les parcs et squares entre eux par des cheminements piétons cycles, de préserver et réintroduire de la nature dans la ville, de protéger les espaces non bâtis



Les modalités du dialogue... et du succès ?



Quinzaine Nature en ville



Expériences

Échanges

Quinzaine Quelle place pour l'eau en ville ?

Ateliers pratiques
Café Débat
Réunion publique



Effets du dialogue sur le projet urbain



L' apport des habitants sur le projet

> Co-production

Proposition des lieux de passage de la trame

Partage des attentes et des usages futurs

Recherche de compromis (équilibre entre nature, voirie et constructions)

Croisement des connaissances de l'histoire de la ville

> Image des quartiers

Projet fédérateur, porteur de sens pour l'intérêt collectif

Permet de dépasser la nostalgie « c'était mieux avant »

Propose une alternative à la « ville qui bétonne »

> Pragmatisme de projet

Soutien des habitants : projet tout à fait réalisable

En phase avec des besoins existants (accessibilité, mobilité sécurisée, besoin de nature...)

Les limites

Décalage entre études et sortie des aménagements

Suppose un travail sur le foncier / sur les règles d'urbanisme

Besoin d'un portage transversal très fort et mise en place de partenariats nouveaux

Pistes pour établir un dialogue fructueux

Quels objectifs et attentes pour le projet ?

Observer le vivant (sciences citoyennes...), Changer les pratiques (jardinage, entretien), Aménager le territoire ...

Quelles modalités de concertation ?

Passage d'information, Remontée des attentes et des besoins, Co-production, ...

Quel public cible ?

Promoteurs et bailleurs, Particuliers, Associations, Entreprises...

Comment les toucher ?

Répondre à des besoins, des attentes, des rêves, S'adapter aux perceptions et savoirs, ...

Tenir ses engagements et rendre compte de l'avancement du projet

Les résultats 2012-2014





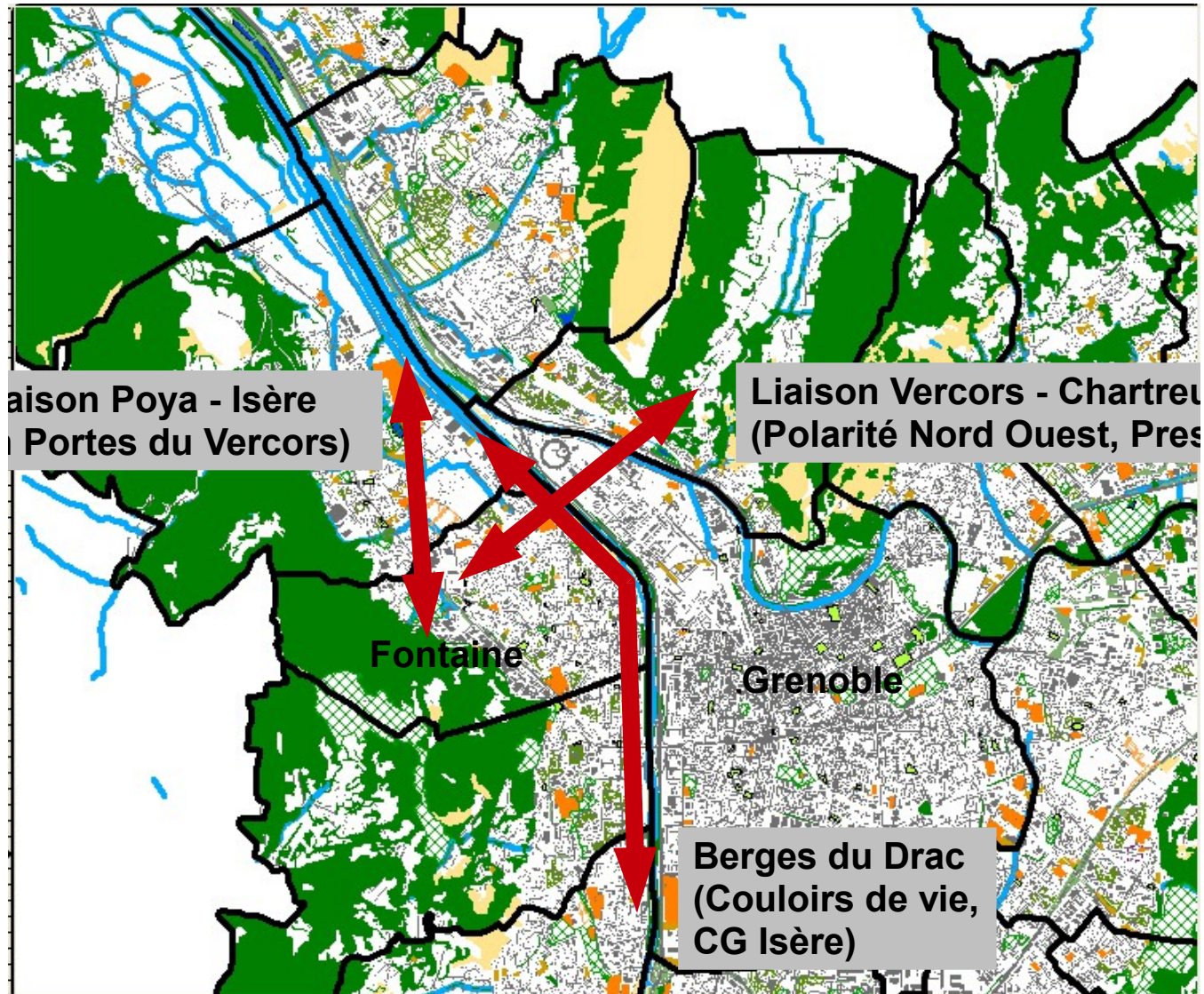
**Merci pour votre
attention**

Robin UTZMANN

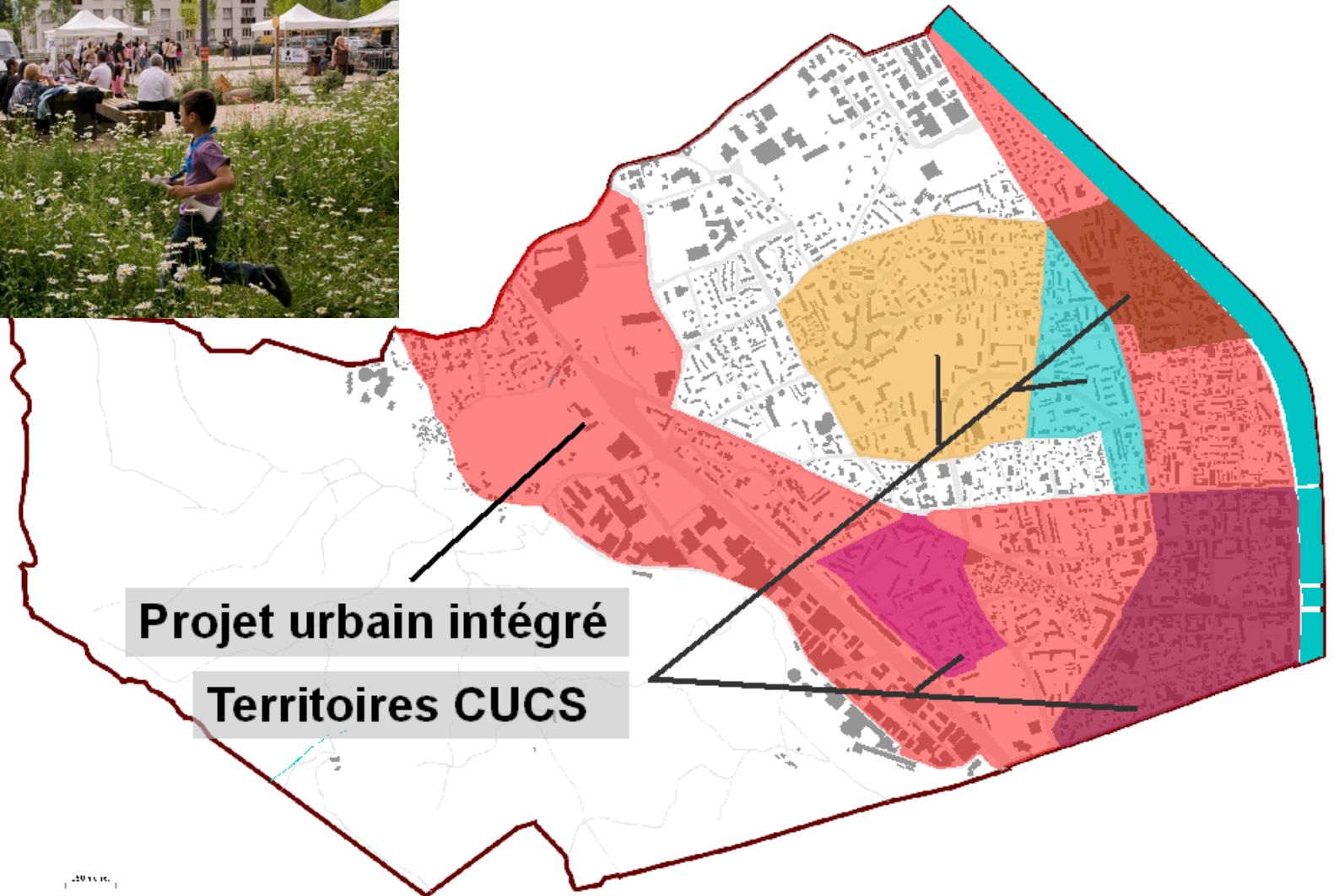
Pôle Développement Urbain Durable
Chargé de projets développement durable
robin.utzmann@fontaine38.fr



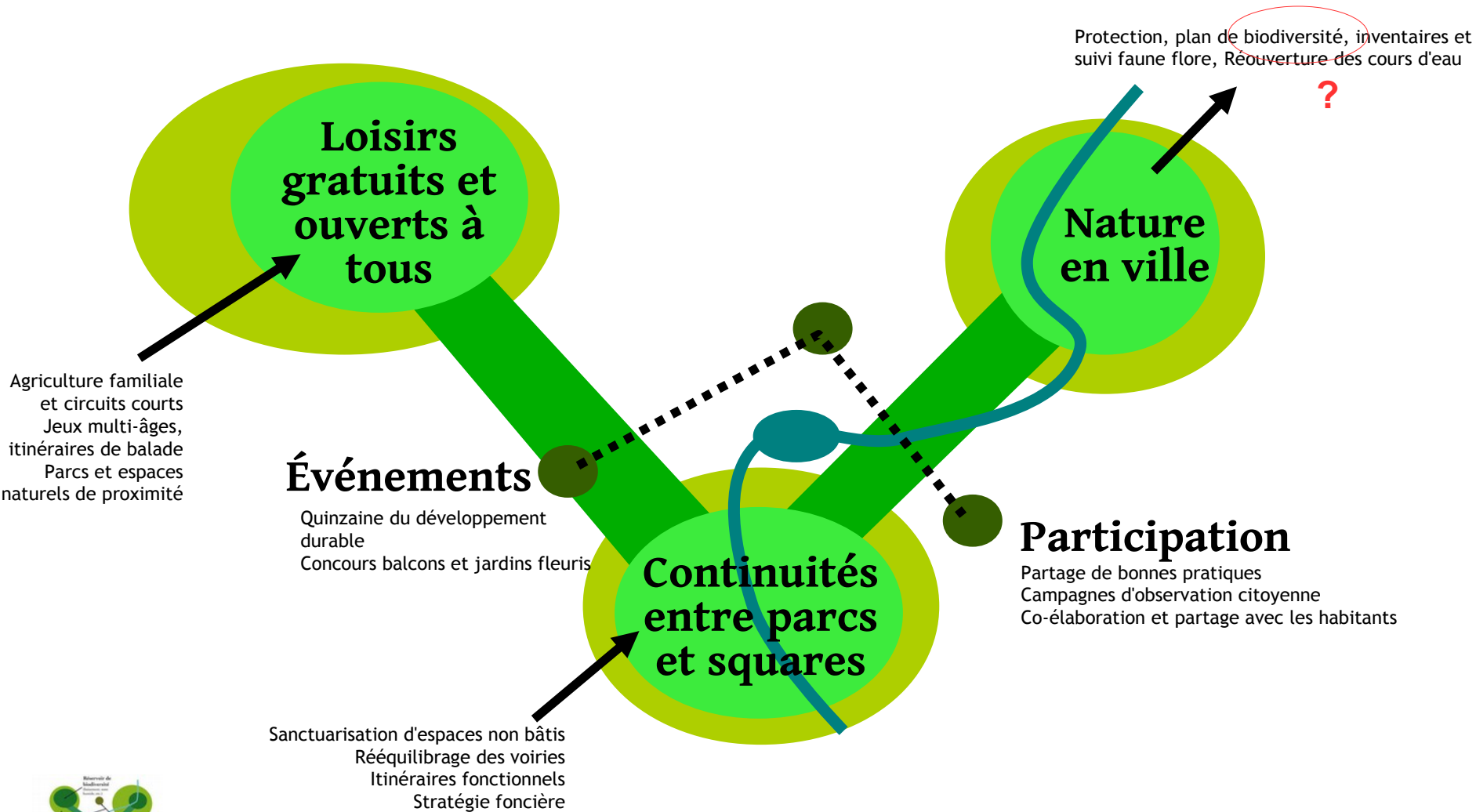
Projet cohérent avec la TVB régionale



Trame urbaine : l'habitant au cœur du projet



Une TVB concertée



Une ville dense agréable paisible et attractive

Le programme de mise en œuvre

TVB intégrée

Etude urbaine Atelier EO
Modification du PLU

Démocratie participative

Processus CCF
Ateliers habitant
Quinzaines DD
Livret mise en action

Expertise urbaine

Etude "L'arbre public, privé"
Etude "Rouverture cours d'eau"

Sensibilisation

Carte d'itinéraires
Jalonnement de préfiguration
Signalétique de liaison des parcs



Vers une démarche intégrée

Projets urbains

Plan masse

Espaces publics / Voirie

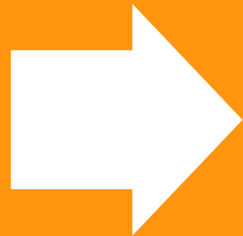
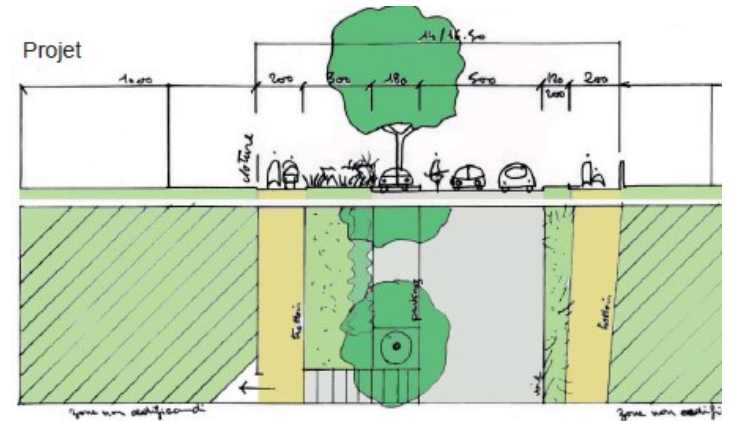
Requalibrage
Végétalisation

Foncier / Réglementaire

Modification du PLU
Servitudes de passage
Zonage N

Espaces verts

Pratiques et plantations



**Concertation interne
Transversalité obligatoire**

Trame verte et bleue : premiers résultats

Production de schémas opérationnels

- ✓ Un schéma TV+B précise à la rue, à la parcelle
- ✓ Les coupes et plans des rues aménagées pour la trame
- ✓ Les intentions urbaines (patrimoine privé et public)
- ✓ Des prescriptions pour les prochains projets urbains (Portes Vercors, Robespierre)

Des actions réalisées

- ✓ Accessibilité des berges du Drac
- ✓ Mail piéton en cœur du quartier en rénovation Bastille
- ✓ Eco-jardins partagés la Poya (100 familles), Thorez (30 f)
- ✓ Un schéma TVB pour le futur quartier Robespierre
- ✓ Reprise foncière en pied de falaise Poya

Des actions planifiées

- ✓ Réouverture du Vivier dans les Portes du Vercors
- ✓ Reprise des friches sportives Thorez + espace OPAC38
- ✓ Une reconfiguration de rues prioritaires pour la trame (Pinel, Bocq, St Nizier, Lénine...) et pour les mobilités actives
- ✓ Réalisation d'inventaires naturalistes (J. Bocq, Falaise Poya)
- ✓ Un dialogue à engager pour préserver des traversées au sein de copropriétés
- ✓ ...

