



Plante&Cité
Ingénierie de la nature en ville
Center for landscape and urban horticulture



Des labels pour garantir l'origine locale des végétaux sauvages



Réseau de transport d'électricité



Génie écologique & végétal

Des préconisations de plus en plus tournées vers l'utilisation de végétaux sauvages et d'origine locale

Une offre en plantes locales limitée



Des flous qui persistent :

- L'origine/provenance des plants/semences peut signifier la localisation de la pépinière, du semencier ou du producteur ou parfois la répartition naturelle de l'espèce ;
- La législation française n'oblige en rien à identifier l'origine géographique, la qualité des plantes ou des lots de semences sauvages.





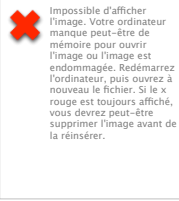
Cadre d'application

L'ensemble de la flore sauvage indigène



Végétal local ne se positionne pas sur l'utilisation des espèces exotiques (jardins, parcs) et/ou cultivées (gazons, champs, etc.)





Outils et moyens développés

1- Définir les zones qui limitent les risques d'un échange de graines/végétaux et qui sont réalistes : les régions d'origine

2- Prendre en compte la différenciation au sein des zones d'origine

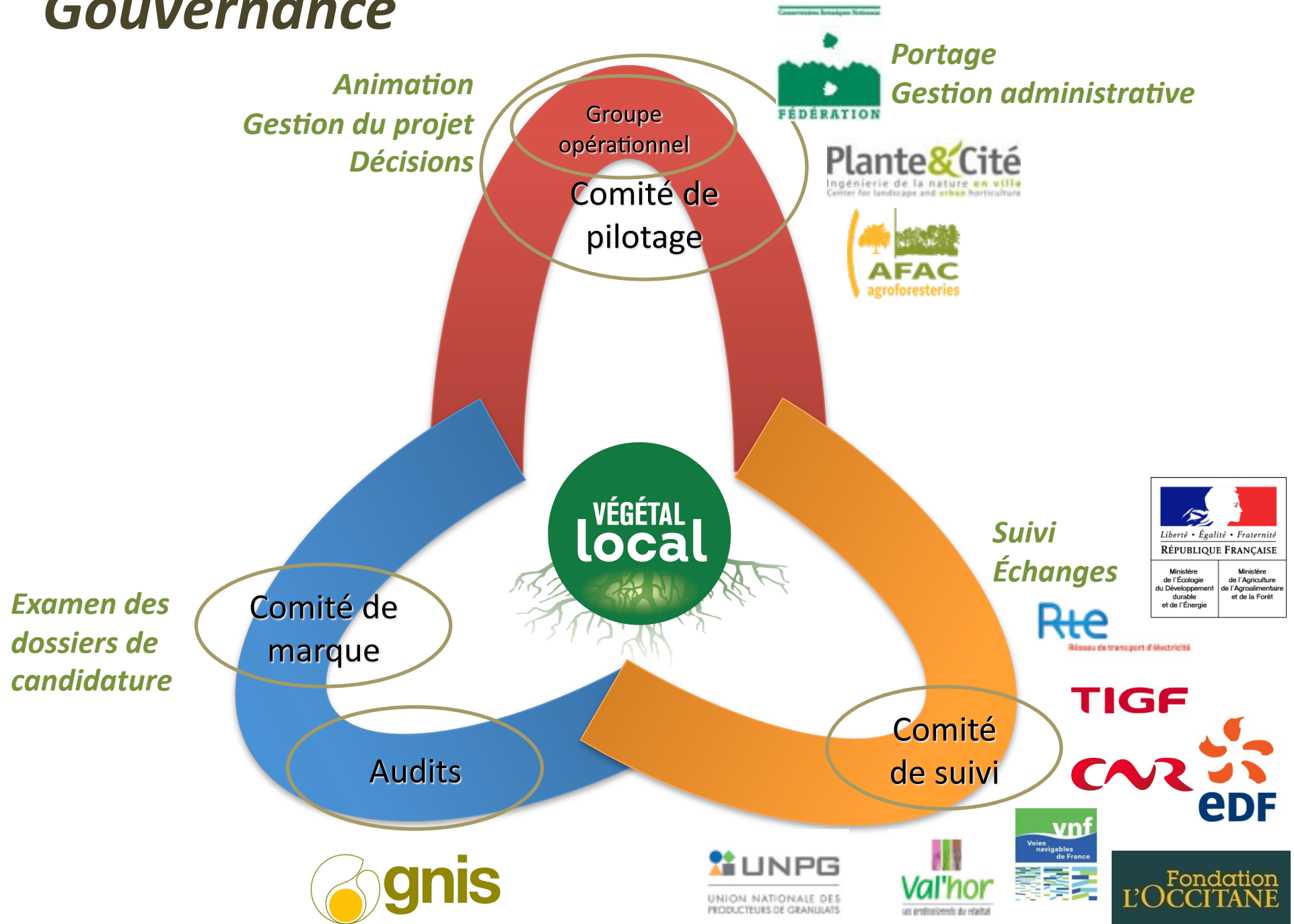
3 - Fixer des règles pour la multiplication pour éviter une perte de la diversité génétique, une sélection des génotypes et une contamination (sites, populations)

4- Assurer la traçabilité et le contrôle

5- Développer une approche permettant l'intégration de toute la flore (herbacées et ligneux)



Gouvernance



Les régions d'origine

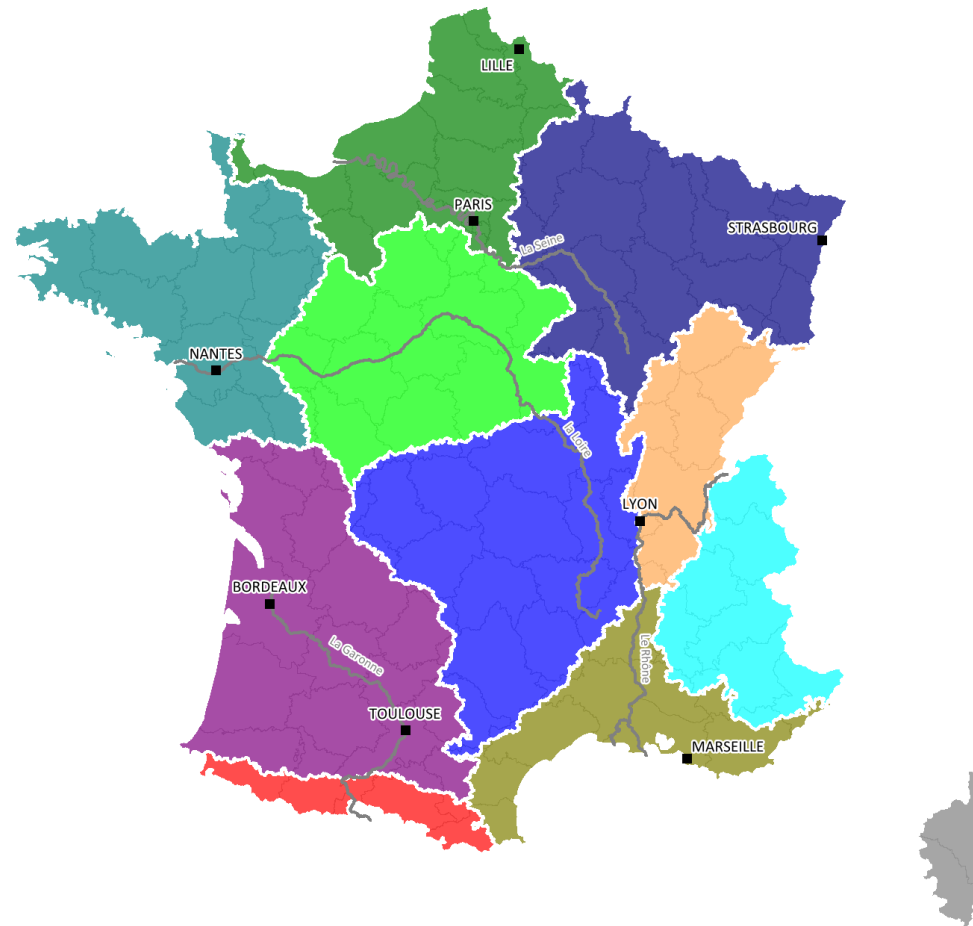
11 régions d'origine
= 11 régions de production

Carte finale

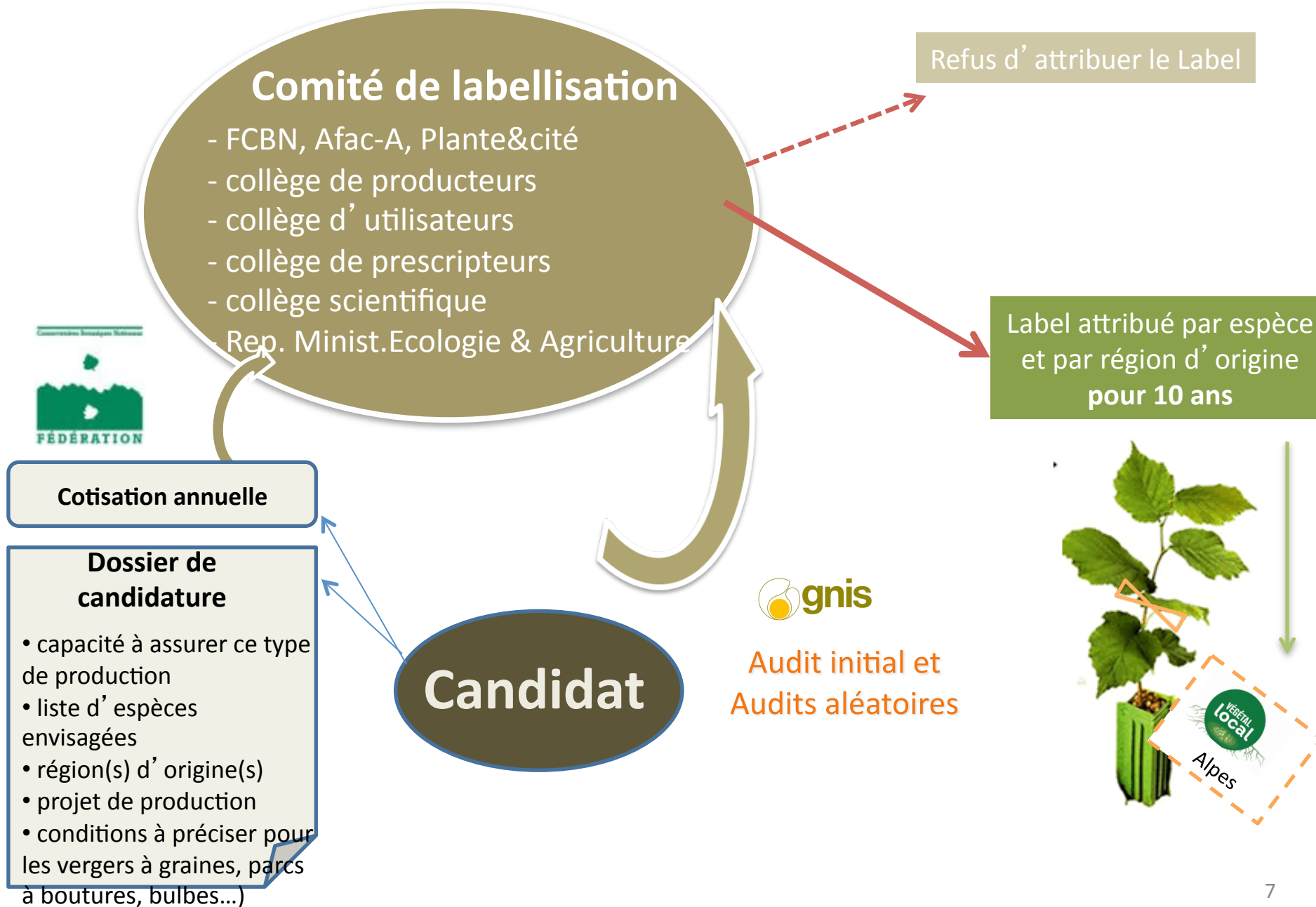
⇒ Ce sont les zones à l'intérieur desquelles le transfert de semences est compatible avec la conservation du patrimoine génétique local

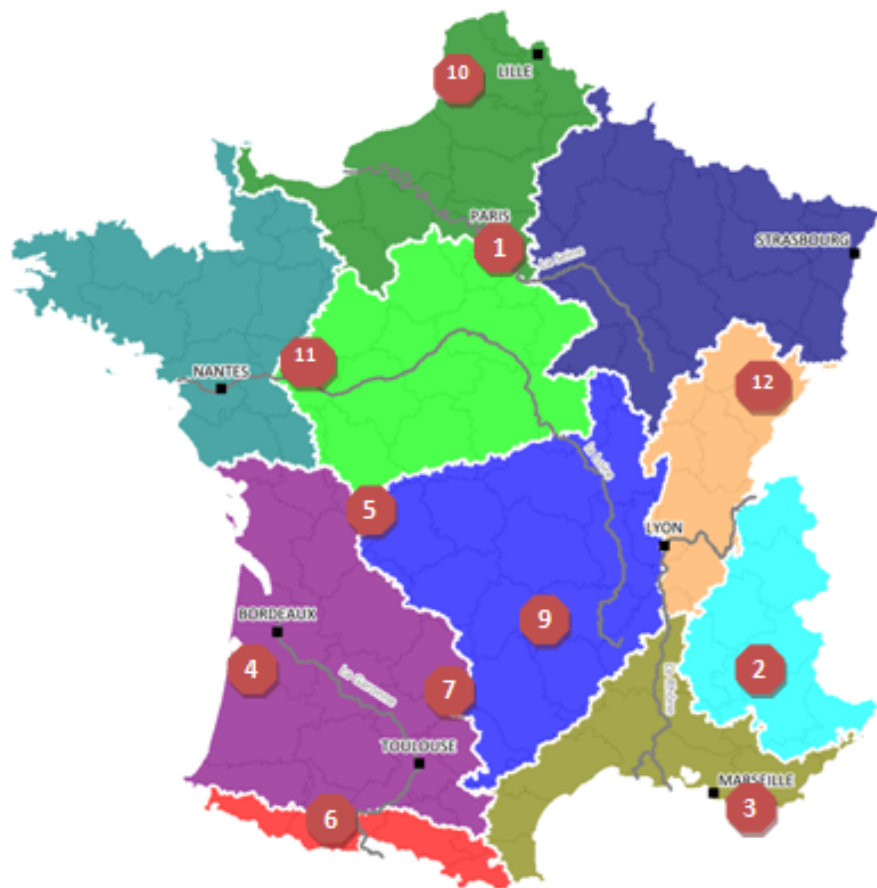
Régions d'origine

	Alpes
	Bassin Rhône-Saône et Jura
	Zone Nord-Est
	Massif Central
	Bassin parisien Nord
	Bassin parisien Sud
	Massif armoricain
	Pyrénées
	Zone Sud-Ouest
	Zone méditerranéenne
	Corse



Accès aux labels





✘ Impossible d'afficher l'image. Votre ordinateur manque peut-être de mémoire pour ouvrir l'image ou l'image est endommagée. Redémarrez l'ordinateur, puis ouvrez à nouveau le fichier. Si le x rouge est toujours affiché, vous devrez peut-être supprimer l'image avant de la réinsérer.

Réseau de correspondants régionaux

1. Philippe Bardin, CBN du Bassin parisien / bardin@mnhn.fr
2. Stéphanie Huc, CBN Alpin / s.huc@cbn-alpin.fr
3. Lara Dixon, CBN méditerranéen de Porquerolles / l.dixon@cbnmed.fr
4. Emilie Chammard, CBN Sud-Atlantique / e.chammard@cbnsa.fr
5. Michel Boutaud, CREN Poitou-Charentes / boutaud@cren-poitou-charentes.org
6. Sandra Malaval, CBN des Pyrénées & de Midi-Pyrénées / sandra.malaval@cbnpmp.fr
7. Jérôme Garcia, CBN des Pyrénées et de Midi-Pyrénées / jerome.garcia@cbnpmp.fr
8. Carole Piazza, CBN de Corse / carole.piazza@oec.fr
9. Philippe Antonetti, CBN du Massif central / philippe.antonetti@cbnmc.fr
10. Vincent Lévy, CBN de Bailleul / v.levy@cbnbl.org
11. Damien Provendier, Plante & Cité / damien.provendier@plante-et-cite.fr
12. Conservatoire botanique national de Franche Comté / contact@cbnfc.org

Calendrier 2015



Accueil des premiers candidats



Premier comité d'examen des dossiers



Premiers audits initiaux



Labellisations des premiers candidats

11 candidats labellisés

26 candidats au total

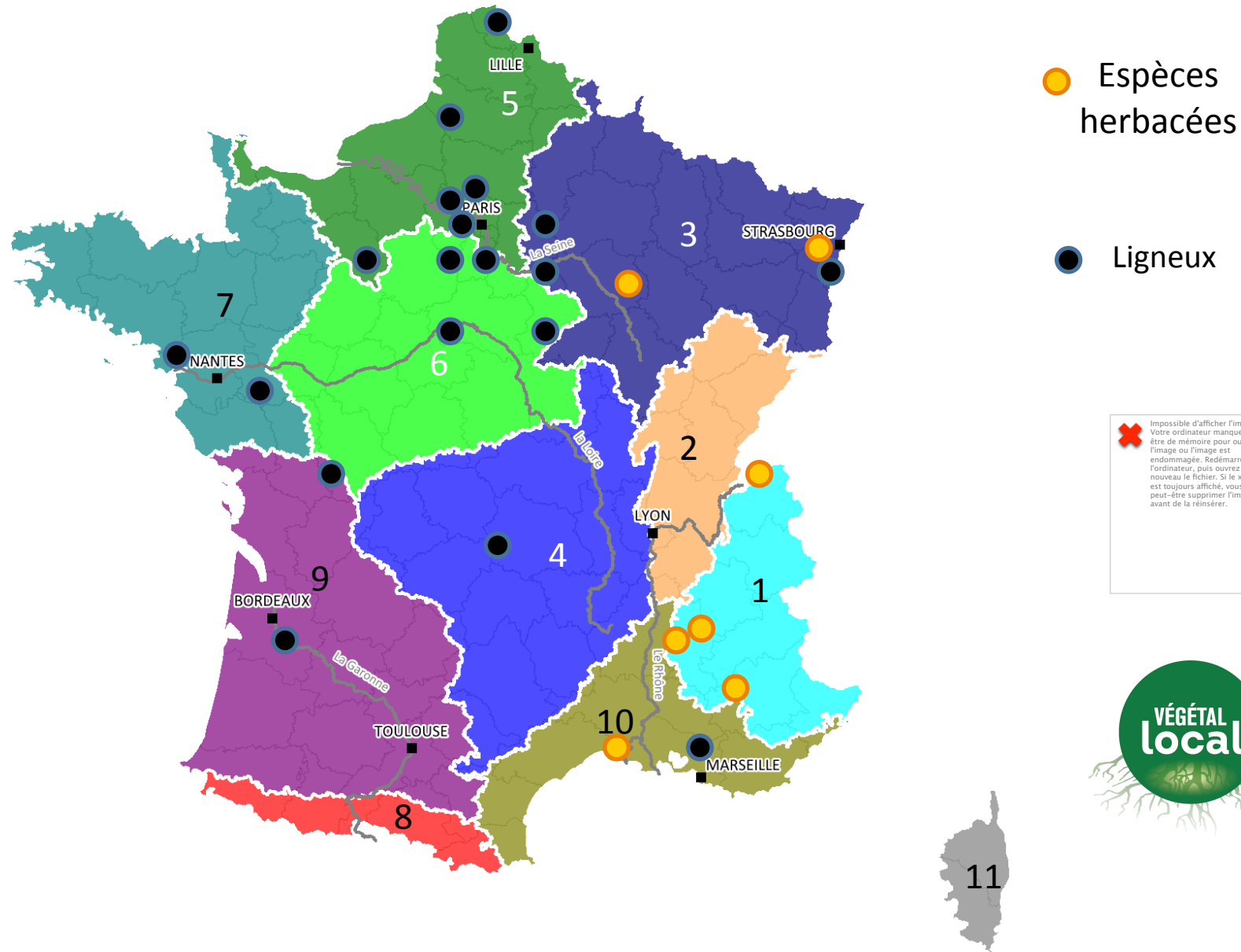
Printemps 2015

18 juin 2015

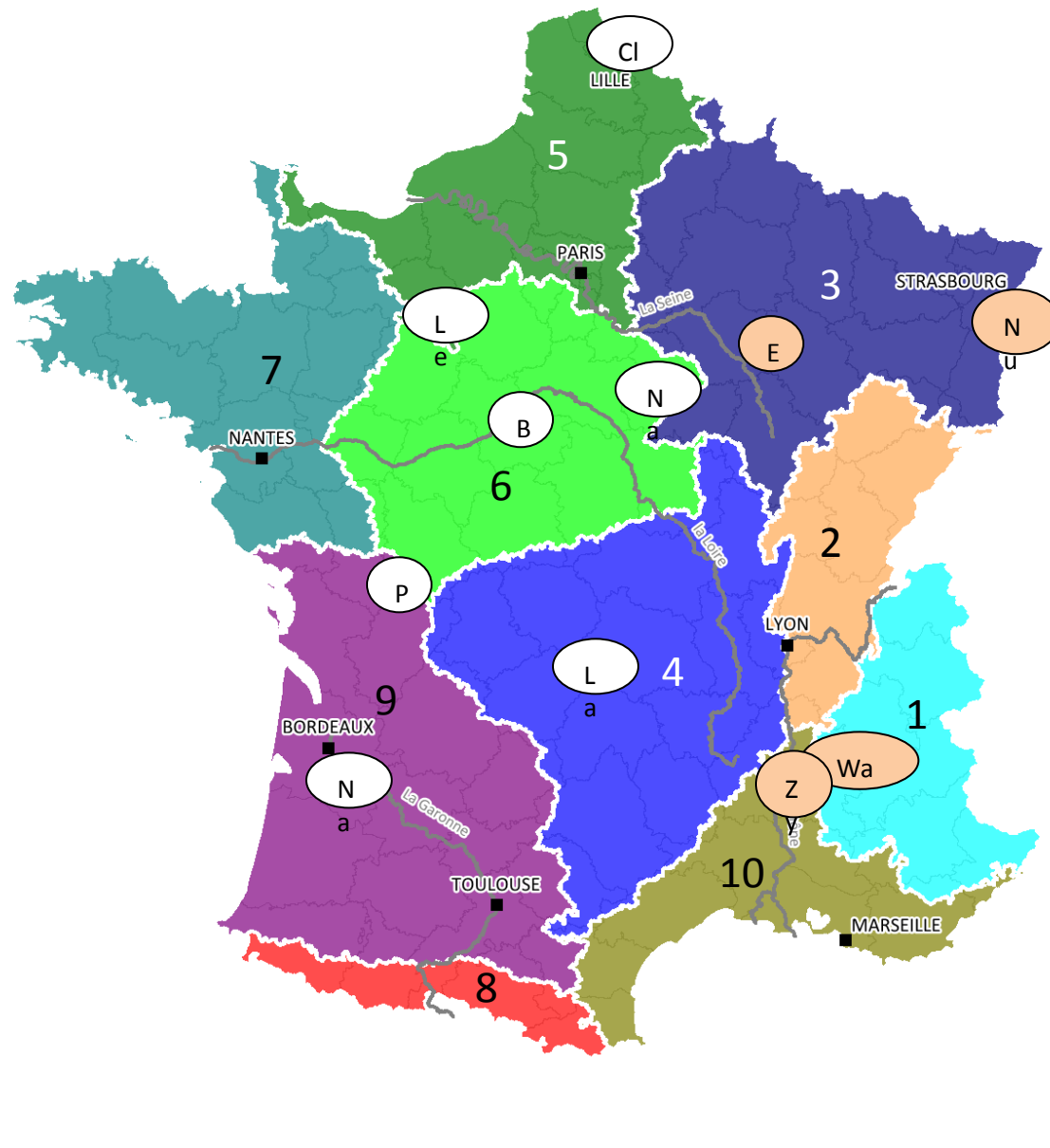
Eté 2015

3 novembre 2015

Ensemble des candidats (nov. 2015)



Candidats labellisés en novembre 2015



Espèces herbacées

Ligneux

✘ Impossible d'afficher l'image. Votre ordinateur manque peut-être de mémoire pour ouvrir l'image ou l'image est endommagée. Redémarrez l'ordinateur, puis ouvrez à nouveau le fichier. Si le x rouge est toujours affiché, vous devrez peut-être supprimer l'image avant de la réinsérer.

