

POLLUTION LUMINEUSE & BIODIVERSITÉ

Quand une démarche de lutte contre la pollution lumineuse en faveur de la biodiversité des sites Natura 2000 s'étend à l'échelle de toute une Métropole : l'exemple Nice Côte d'Azur

Lundi 4 juillet 2022 - Métropole Nice Côte d'Azur
Chevalier Pauline / Podevin Maud



**MÉTROPOLE
NICE CÔTE D'AZUR**

A l'origine : déploiement d'actions sur sites Natura 2000

Enjeux ?

- NCA gestionnaire de 7 sites Natura 2000
- Action de « lutte contre la pollution lumineuse pour restaurer les continuités écologiques » inscrite dans le DOCOB (= plan de gestion) de chaque site / obligation de résultats

NCA en chiffres

51 communes

144 190 ha

89 % d'espaces naturels

D. BLANC,
C. MEINESZ



PARC NATUREL RÉGIONAL
DES PRÉALPES D'AZUR

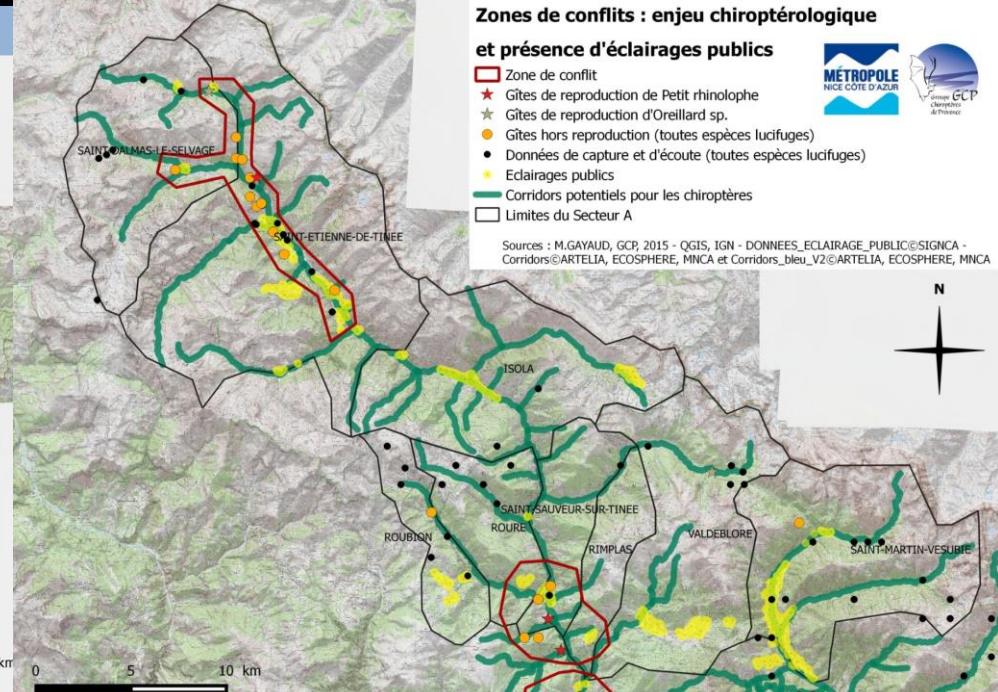
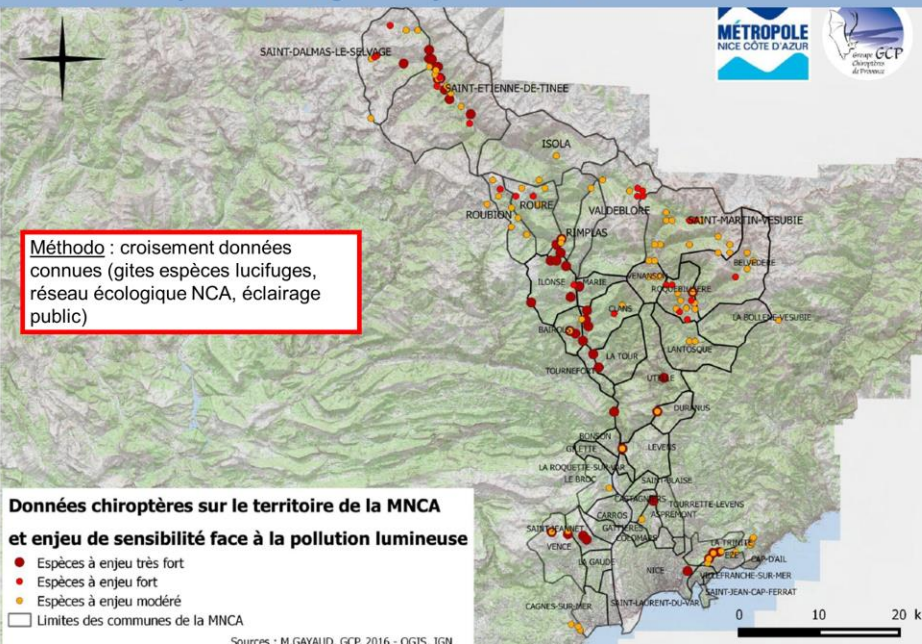
VERS CANNES

MER MÉDITERRANÉE

● SITES NATURA 2000 TERRESTRES
● SITES NATURA 2000 MARIN
● PARC NATUREL RÉGIONAL

Etude de 2015 « chiroptères et éclairage public » pour affiner les enjeux sur NCA

Résultats : espèces lucifuges à enjeux sur NCA



11 espèces considérées comme peu ou pas tolérantes face aux éclairages artificiels;

15 communes de NCA concernées

11 zones de conflits 5 prioritaires

→ pas seulement sur sites Natura 2000 – déclenche démarche dépassant le périmètre des sites Natura 2000

Les solutions mises en œuvre sur le territoire suite à l'étude de 2015

- ❖ Délibération métropolitaine (8 novembre 2018) : « Mise en œuvre de la stratégie métropolitaine pour diminuer l'impact de la pollution lumineuse sur la biodiversité »
- ❖ Gestion différenciée de l'éclairage selon enjeux/besoins de la commune concernée :



Etat des lieux de la démarche – juin 2022

Déjà **21 COMMUNES** engagées dans la démarche

❖ Littoral :

Aspremont, Cagnes-sur-Mer, Colomars, Eze, Falicon, Gattières, La Gaude, La Trinité, Saint-Blaise, Saint-Jeannet, Vence

❖ Moyen Pays

Duranus, Le Broc, Gilette, Levens, Tourrette-Levens

❖ Haut- Pays :

Isola, La Bollène Vésubie, Saint-Etienne-de-Tinée, Saint-Sauveur-sur-Tinée, Valdeblore



Taille communes : de 150 habitants pour Duranus à 52 000 habitants pour Cagnes sur mer

A venir : + 5 communes + note en cours pour travailler sur Nice *(OBI commencer par travailler sur les parties de la ville en contact avec les communes en périphérie engagées dans la démarche)*

Gestion différenciée de l'éclairage par commune

Autre exemple de travail produit (commune de Colomars) :
Cartographie d'identification des enjeux en site Natura 2000 (Vallons Obscurs)

IDENTIFICATION DES CORRIDORS NOCTURNES POTENTIELS



1 km



Candélabres
• 4000K • 3000K • 2000K



Corridors noirs à recréer
Majeurs, prioritaires, secondaires

MÉTROPOLE
NICE CÔTE D'AZUR
Service biodiversité

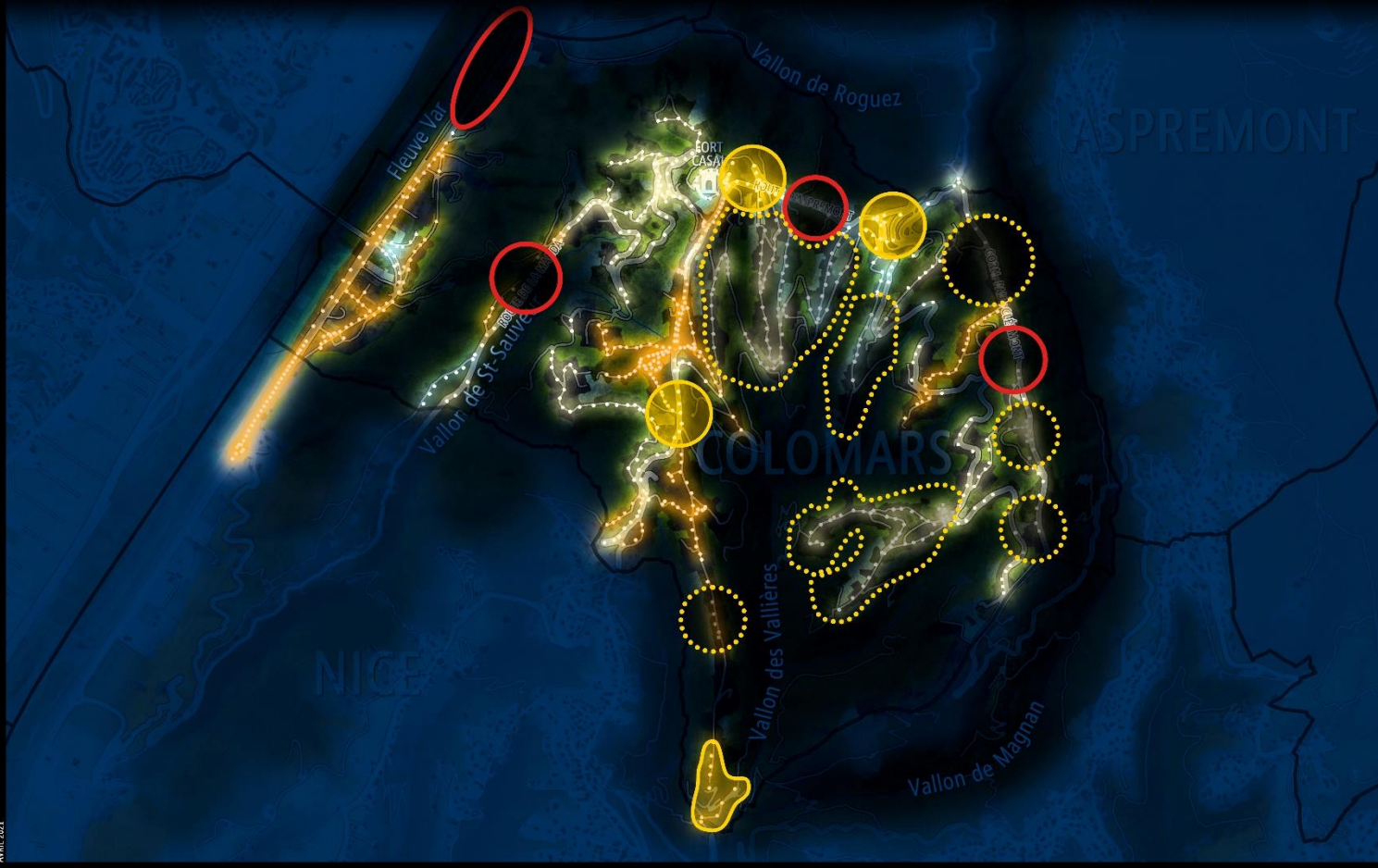
MÉTROPOLE
NICE CÔTE D'AZUR

AVRIL 2021

Gestion différenciée de l'éclairage par commune :

Exemple de travail produit : carte des solutions proposées

AMÉLIORATION DE L'ÉCLAIRAGE EN FAVEUR DES ESPÈCES NOCTURNES (PROPOSITIONS)



Gestion déployée ensuite permet parfois d'aller plus loin que ces propositions **en les globalisant** sur certains secteurs – selon avis de la commune /



COMMUNE DE COLOMARS : CARTOGRAPHIE AVANT ET APRÈS TRAITEMENT DE LA POLLUTION LUMINEUSE ANNÉE 2022 (APRÈS TRAITEMENT)



COMMUNE DE COLOMARS : CARTOGRAPHIE AVANT ET APRÈS TRAITEMENT DE LA POLLUTION LUMINEUSE
ANNÉE 2021 (SANS TRAITEMENT)



EXTINCTIONS PARTIELLES : 23H-5H

62% du parc d'éclairage public



T. Malatras

Exemple de déploiement – commune de Saint Jeannet



LED Ambrées



LED jaunes

Votre nom et affiliation





Gilette avant traitement (2019)

T. Maltrasi (2018)



T. Malatrasi (2018)

Gilette après traitement (2020)

Extinctions totales de 28 points lumineux en cœur de village.

Extinctions partielles (23h-5h) sur les axes extérieurs, candélabres doubles remplacés par candélabres simple, suppression de points lumineux et relanternage LED en faveur de la biodiversité :

LED jaunes dans le village, LED ambrées Pont Charles Albert (passage de 28 points lumineux à 7 en LED ambrées)



T. Malatrasi (2018)

Pont Charles-Albert (Gilette) avant traitement (2018)



Pont Charles-Albert (Gilette) après traitement (2021)

Initialement équipé de 28 lanternes traditionnelles, le pont Charles Albert est désormais pourvu de seulement 7 lanternes LED ambrée de 27W.

Cela permet de diviser par 13 la consommation d'énergie et d'économiser près de 1 400€/an (seulement sur le poste énergie).

Actions de communication, sensibilisation & concertation



Réunion d'information et de concertation avec les habitants



Animation nocturne

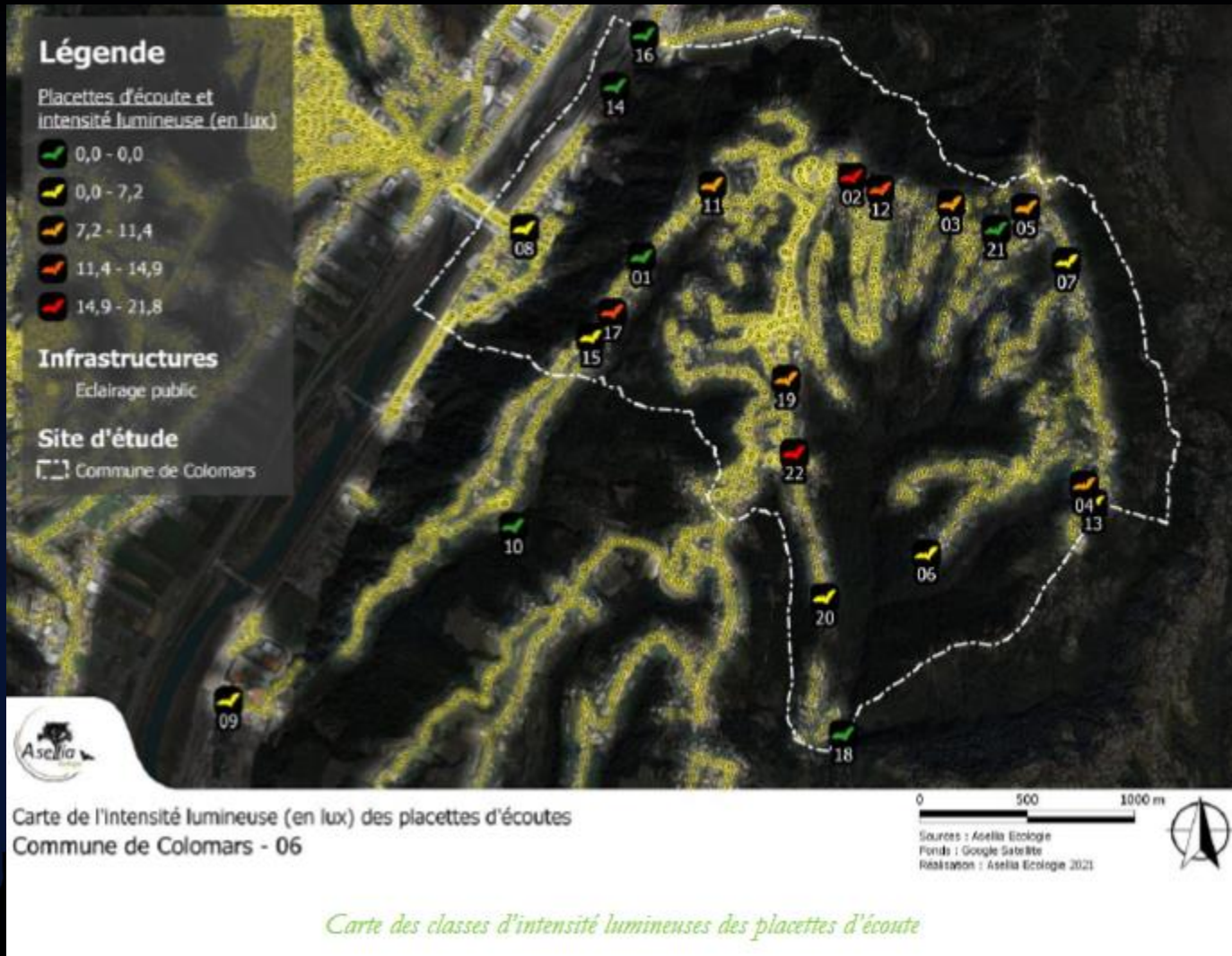


Affichage sur les communes

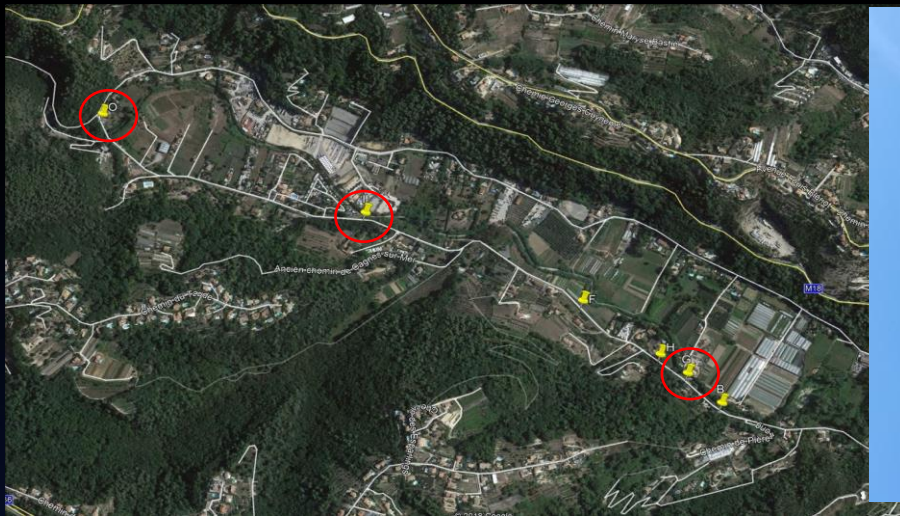


Plaquette de sensibilisation

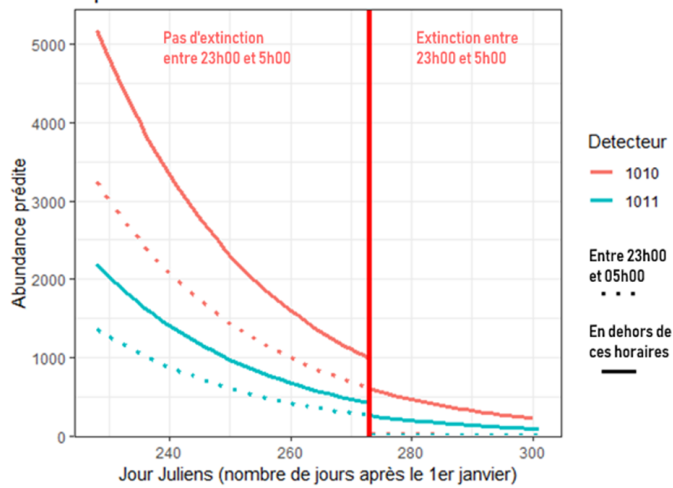
Vérification de l'impact sur la biodiversité/ Colomars (en cours)



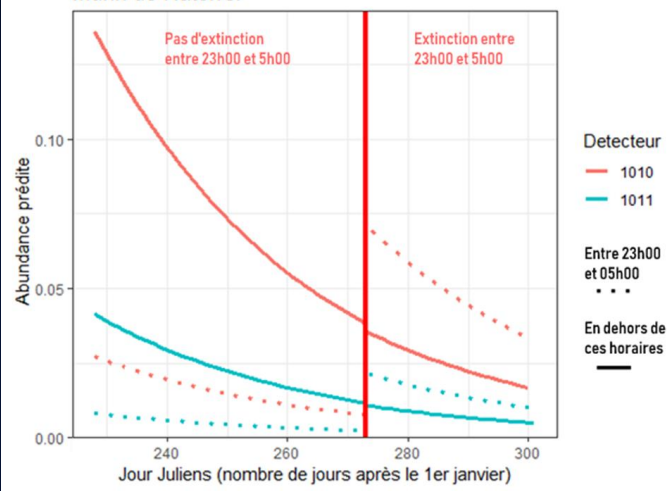
Vérification de l'impact sur la biodiversité/ Cagnes-sur-Mer



Pipistrelle de Kuhl



Murin de Naterrer



Août à fin Octobre 2018 :
3 capteurs cagnes
+ 3 capteurs témoins
sur autre partie du
territoire

75 nuits d'enregistrement
829 857 contacts

Collaboration étroite entre les deux services environnement et éclairage public

The screenshot displays a Tableau dashboard with the following sections:

- Documents ressources:** Includes 'Impact sur la biodiversité', 'Bilan général', 'Présentation ppt', 'Délibérations et arrêtés', 'relanternage', 'Article presse', 'Outils de communication NCA', and 'Fiches CEREMA Septembre 2020'.
- Intéressés par extinction:** Lists projects like 'Carros', 'Clans', 'Bonson', 'La Tour sur Tinée', 'Roubion', 'Valdebllore', 'St Martin Vésubie', and 'Roure'.
- Démarche en cours:** Lists projects like 'St Etienne de Tinée / Auron', 'Isola village et 2000', 'Aspremont', 'Colomars', 'La Trinité', and 'Cagnes sur Mer'.
- Extinctions opérationnelles:** Lists projects like 'Eze', 'Falicon', 'Gilette', 'Levens', 'Gattières', 'Le Broc', 'Saint Jeannet', and 'Vence'.
- Tvx neufs et exploit ? Enjeux environnementaux:** Lists projects like 'Nice _ Mont Boron', 'Nice _ Quartier des poètes parc Chambrun', and 'Nice _ Jardins'.

COTECH interne
NCA
+ capitalisation des
actions sur outil
collaboratif

POLLUTION LUMINEUSE & BIODIVERSITÉ

MERCI DE VOTRE ATTENTION

Lundi 4 juillet 2022 - Métropole Nice Côte d'Azur
Chevalier Pauline / Podevin Maud



**MÉTROPOLE
NICE CÔTE D'AZUR**