

# Écopont sur le jumelage de la LGV Bettembourg – Luxembourg et de **l'autoroute A3**


Vincent Vignon – Office de génie écologique

LES PASSAGES A FAUNE AU SERVICE DES CONTINUITES ECOLOGIQUES :  
DE LA MISE EN **ŒUVRE** AU SUIVI

JOURNEES D'ECHANGES TECHNIQUES  
22 et 23 novembre 2022



# Un passage faune sur le jumelage de l'autoroute A3 et de la nouvelle ligne de chemin de fer à grande vitesse Bettembourg – Luxembourg

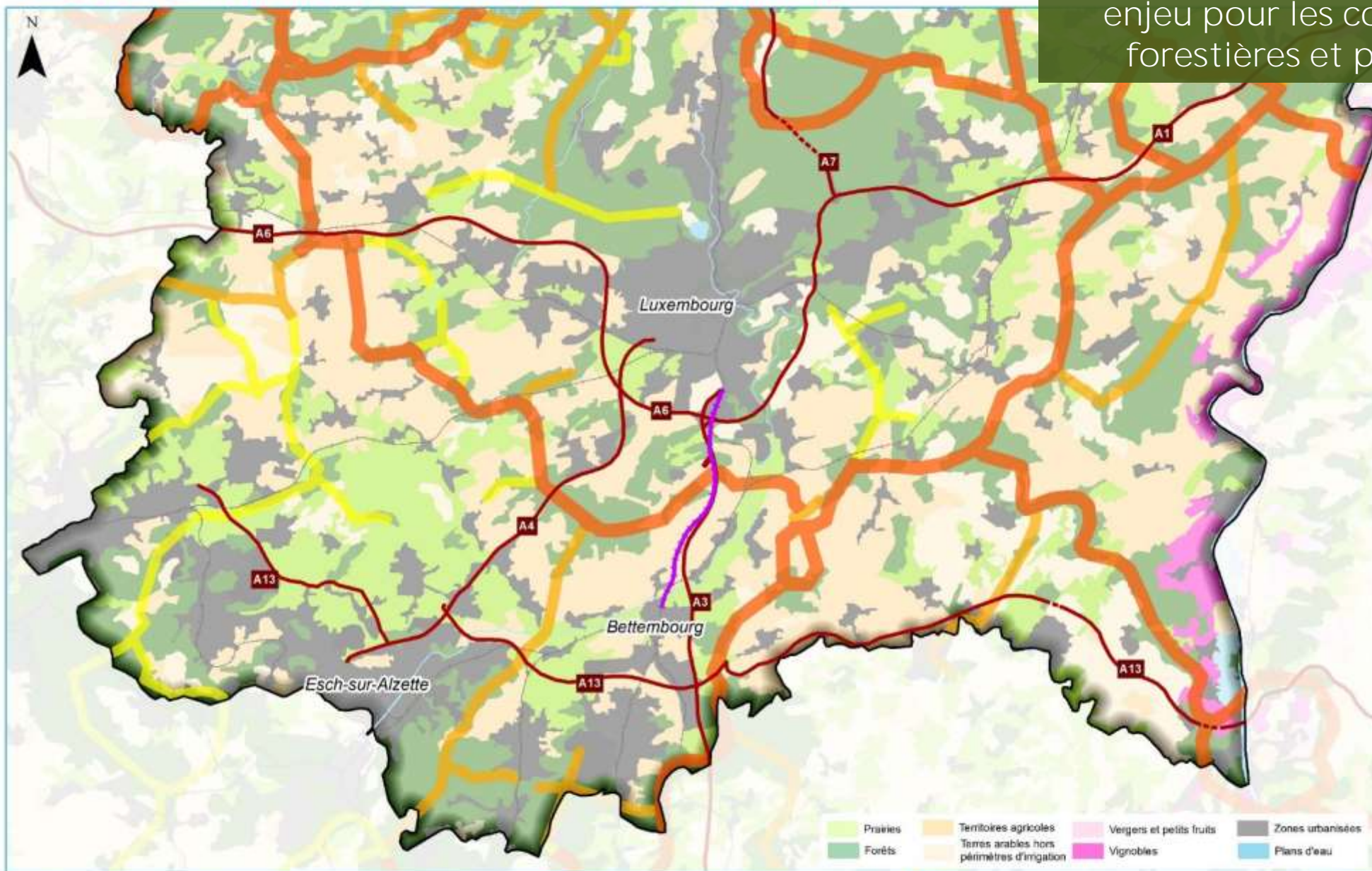
- Comme en France sur les réseaux autoroutiers de plus de 30 ans, le réseau du sud du Luxembourg n'était pas ou peu pourvu de passage pour la faune.
- Dans le cadre du jumelage LGV/A3, un passage pour la faune a été souhaité pour contribuer à restaurer les continuités écologiques. O.G.E. a été chargé de positionner, de dimensionner et de concevoir l'ouvrage en concertation avec les maîtres d'ouvrage autoroutier et ferroviaire.
- CFL (les chemins de fer Luxembourgeois) a réalisé l'ouvrage. 
- Au-delà de ce projet exceptionnel, un programme de réalisation de passages pour la faune est en œuvre au Luxembourg au fur et à mesure des projets d'amélioration des infrastructures linéaires de transport, notamment sur le réseau autoroutier.

LES PASSAGES A FAUNE AU SERVICE DES CONTINUITES ECOLOGIQUES :  
DE LA MISE EN ŒUVRE AU SUIVI

JOURNEES D'ECHANGES TECHNIQUES  
22 et 23 novembre 2022

## Voies de déplacements du chat sauvage au sud du Luxembourg

Le chat forestier : une espèce à enjeu pour les continuités forestières et prairiales



Sources : Grand-Duché de Luxembourg, Ministère du développement durable et des infrastructures, Plan national pour la protection de la nature, Plan d'action Chat sauvage - auteurs : SICOM-Guest, Dr. Simone Schneider, Frank Sowa, GeoData.s.r.l. Marc Moes 2014 CORINE Land Cover Europe, O.G.E. 2014

0 2 4 Km

— Nouvelle ligne ferroviaire  
— Voie ferrée  
— Voie ferrée au tunnel

— Infrastructures peu ou pas franchissables par la faune  
- - - Section en tunnel  
- - - franchissable par la faune

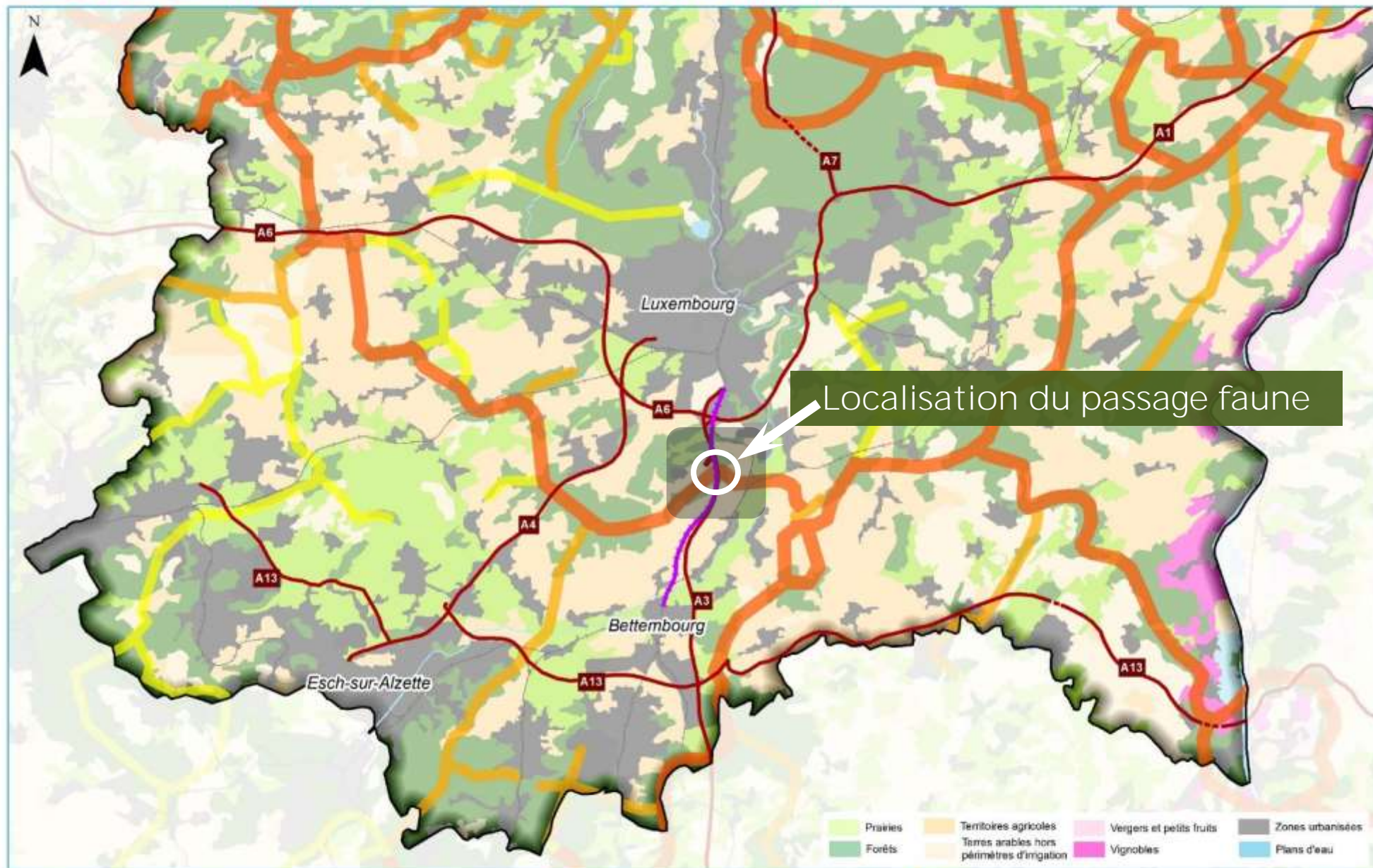
— Corridor d'intérêt supra-national  
— Corridor d'intérêt national  
— Corridor d'intérêt local

□ Limite de Luxembourg





# Voies de déplacements du chat sauvage au sud du Luxembourg



Localisation du passage faune

Sources : Grand-Duché de Luxembourg, Ministère du développement durable et des infrastructures, Plan national pour la protection de la nature, Plan d'action Chat sauvage - auteurs : SICOM-Biast, Dr. Simone Schneider, Frank Sowa, GeoData.s.r.l. Marc Moes 2014 CORINE Land Cover Europe, O.G.E. 2014

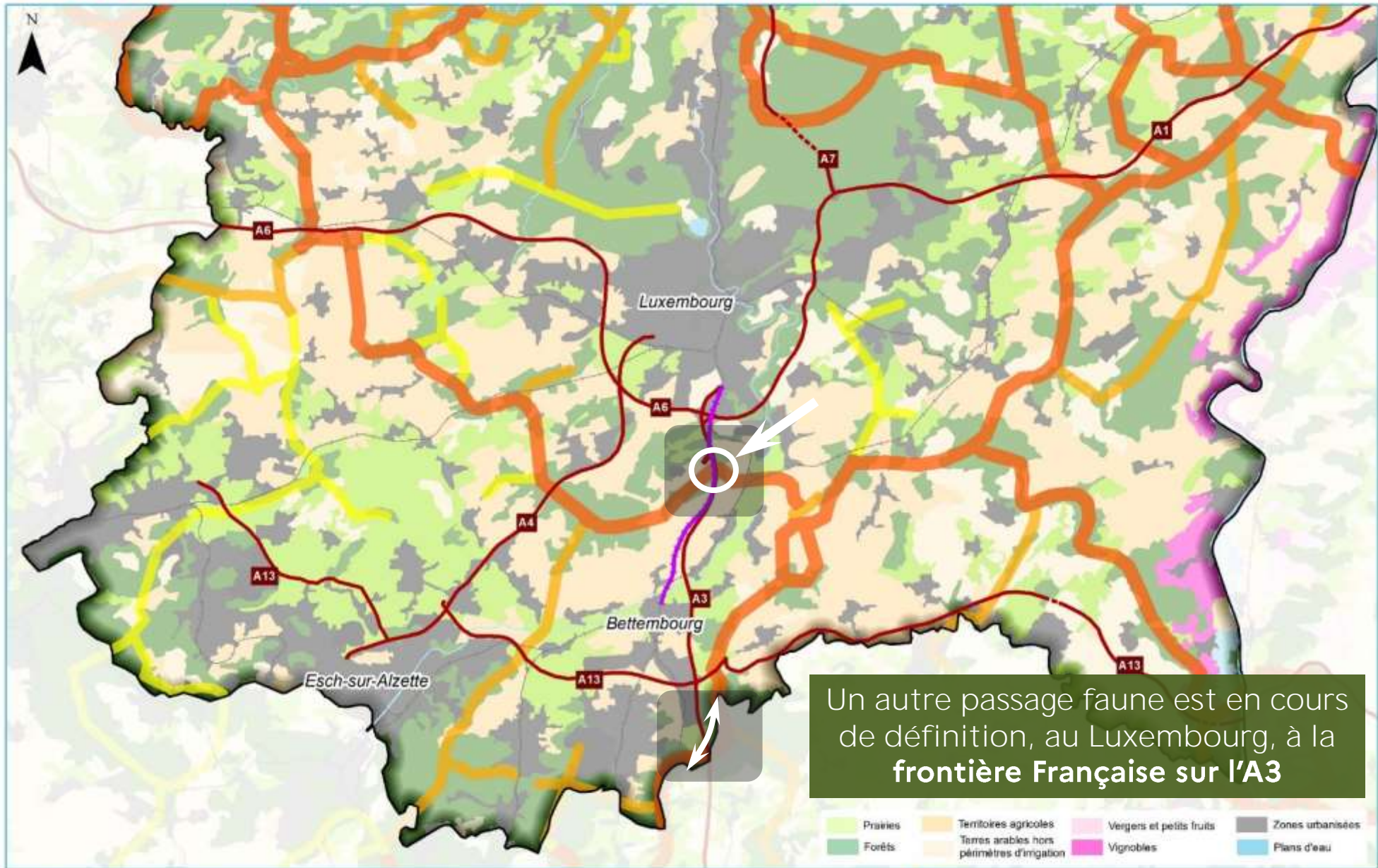


- Nouvelle ligne ferroviaire
- Voie ferrée
- - - Voie ferrée au tunnel
- Infrastructures peu ou pas franchissables par la faune
- - - Section en tunnel
- · - · - franchissable par la faune
- Corridor d'intérêt supra-national
- Corridor d'intérêt national
- Corridor d'intérêt local
- Limite de Luxembourg





# Voies de déplacements du chat sauvage au sud du Luxembourg



Un autre passage faune est en cours de définition, au Luxembourg, à la frontière Française sur l'A3

Sources : Grand-Duché de Luxembourg, Ministère du développement durable et des infrastructures, Plan national pour la protection de la nature, Plan d'action Chat sauvage - auteurs : SICOM-Biost-Di Simone Schneider, Frank Sowa, GeoData.s.r.l. Marc Moes 2014 CORINE Land Cover Europe, O.G.E. 2014



- Nouvelle ligne ferroviaire
- Voie ferrée
- Voie ferrée au tunnel
- Infrastructures peu ou pas franchissables par la faune
- Section en tunnel
- franchissable par la faune
- Corridor d'intérêt supra-national
- Corridor d'intérêt national
- Corridor d'intérêt local
- Limite de Luxembourg





# Zone de déplacement de la faune à la traversée de l'A3 entre Bivange et Hespérange



Limites de la zone de déplacement



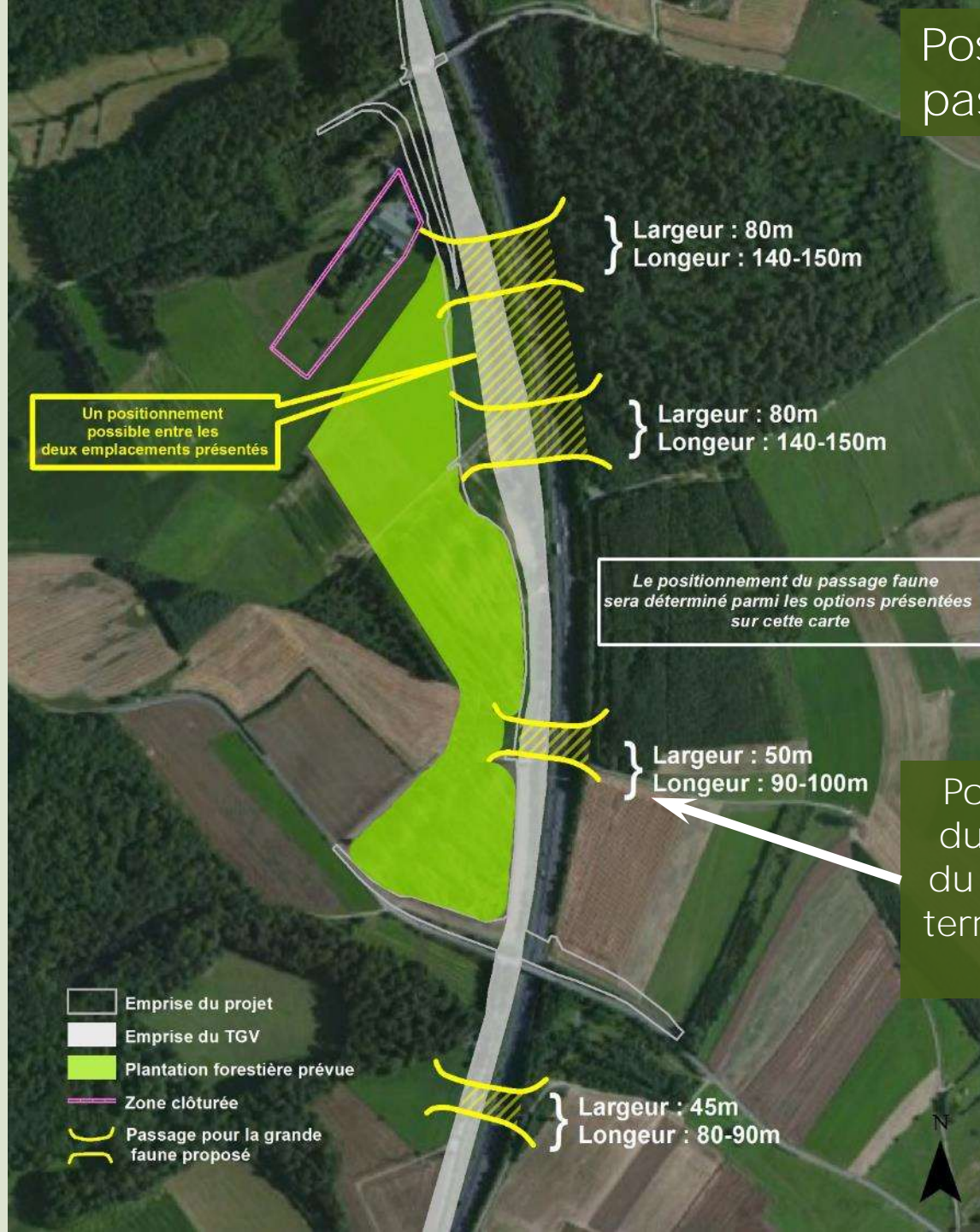
Ancienne voie ferrée traversée par la faune



Positionnements possibles d'un passage faune sur A3 et la future voie ferrée



# Positionnements possibles du passage faune sur le jumelage

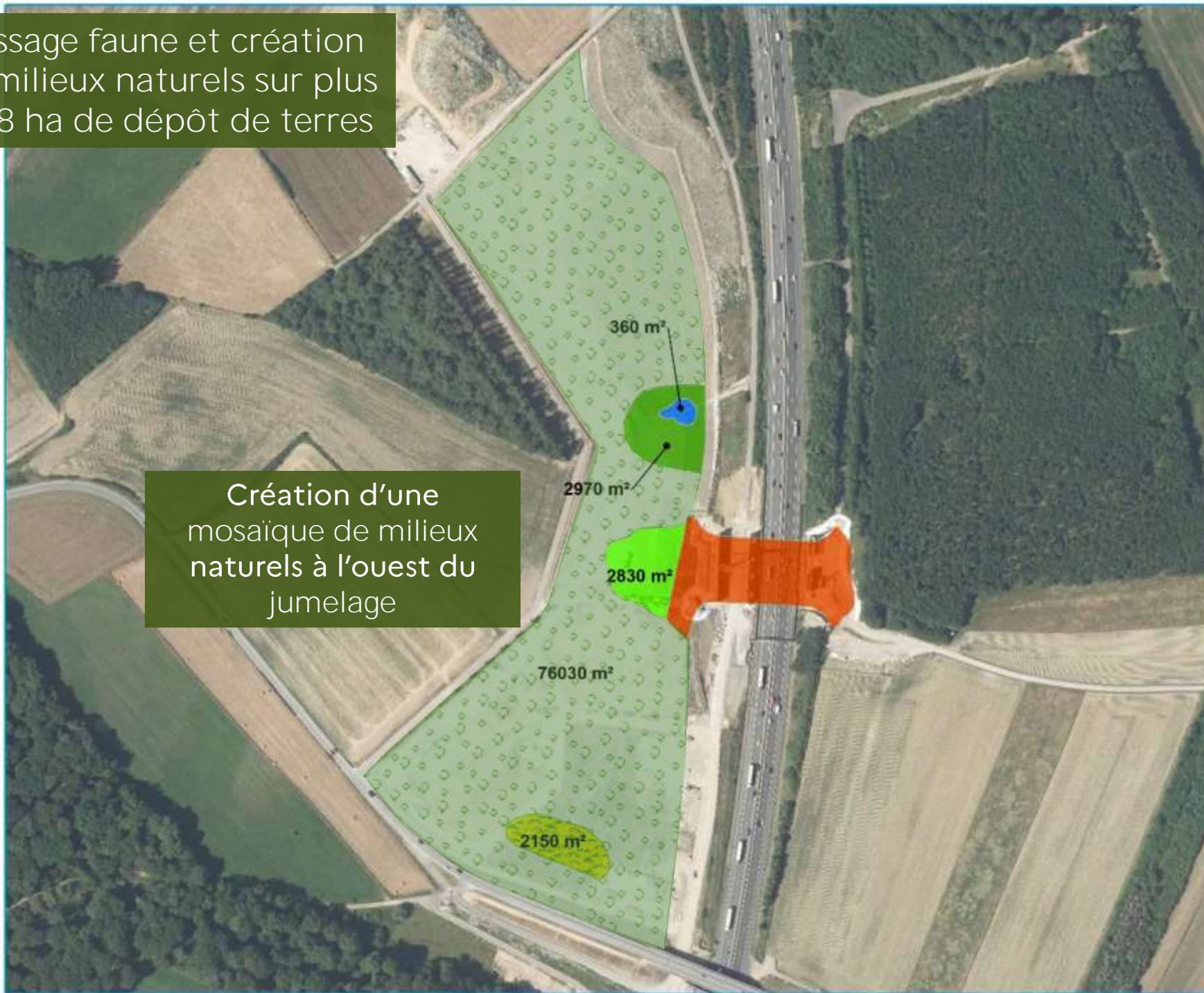


Positionnement retenu : au contact du bois le plus étendu et en vis-à-vis du futur boisement sur les dépôts de terres excédentaires du chantier de la LGV (8,15 ha)

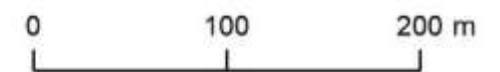


Passage faune et création de milieux naturels sur plus de 8 ha de dépôt de terres

Création d'une mosaïque de milieux naturels à l'ouest du jumelage



-  Boisement
-  Mare
-  Clairière autour de la mare
-  Clairière d'entrée du passage faune
-  Pelouse sèche en pente sud
-  Passage faune





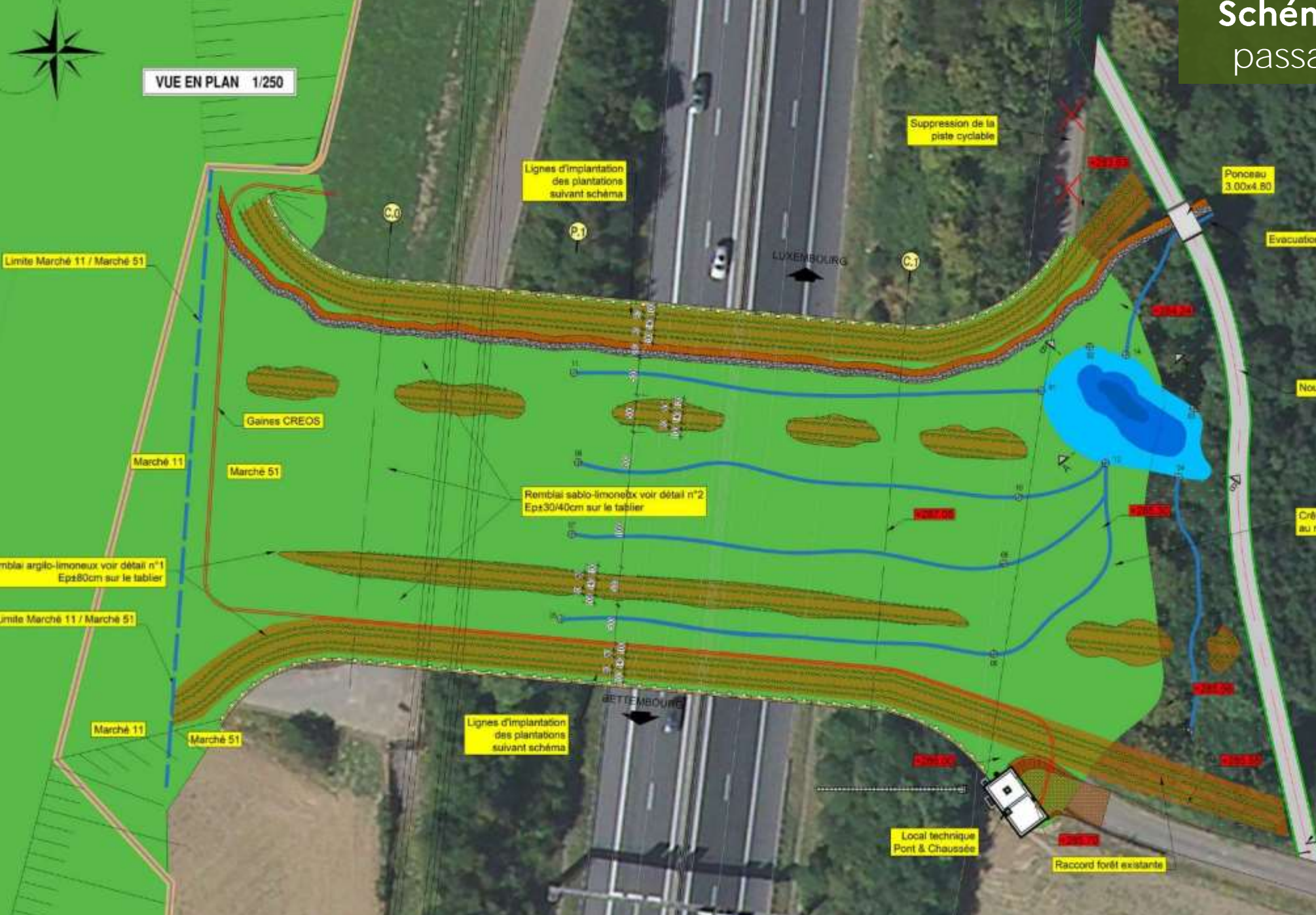
L'ouvrage, le 8 mars 2021





# Schéma d'exécution du passage pour la faune

VUE EN PLAN 1/250



D	04.07.09	004	004	Plan d'aménagement de passage à faune S.S.E. du 04/07/2009
C	04.08.09	004	004	Plan d'aménagement de passage à faune S.S.E.
B	21.03.09	004	004	Plan d'aménagement de passage à faune S.S.E.
A	26.08.08	004	004	Plan de gestion pour le projet

**SNCF** SOCIÉTÉ NATIONALE DES CHEMINS DE FER LUXEMBOURGEOIS

**PAUL WURTH** ASSOCIATION **DB**

**LIGNE LUXEMBOURG - BETTEMBOURG**  
**NOUVELLE LIGNE**

PLAN D'AMÉNAGEMENT DU PASSAGE À FAUNE  
VUE EN PLAN ET COUPE TYPE

EXECUTION  
ASSOCIATION **SGI** **INCA**

LU-N-100159 ADR RMA 27.05.2018 1/250, 1/25

EXE PAPA I P ENS DOOB -D











15 sept.





Vue de l'exutoire le 12 mai 2021





Vue de l'ouvrage depuis  
l'exutoire le 12 mai 2021





Vue de l'ouvrage depuis  
l'exutoire le 15 sept. 2021





Vue de l'ouvrage depuis  
l'exutoire le 16 juin 2022



©O.G.E.-V. Vignon

le long du fossé d'écoulement.





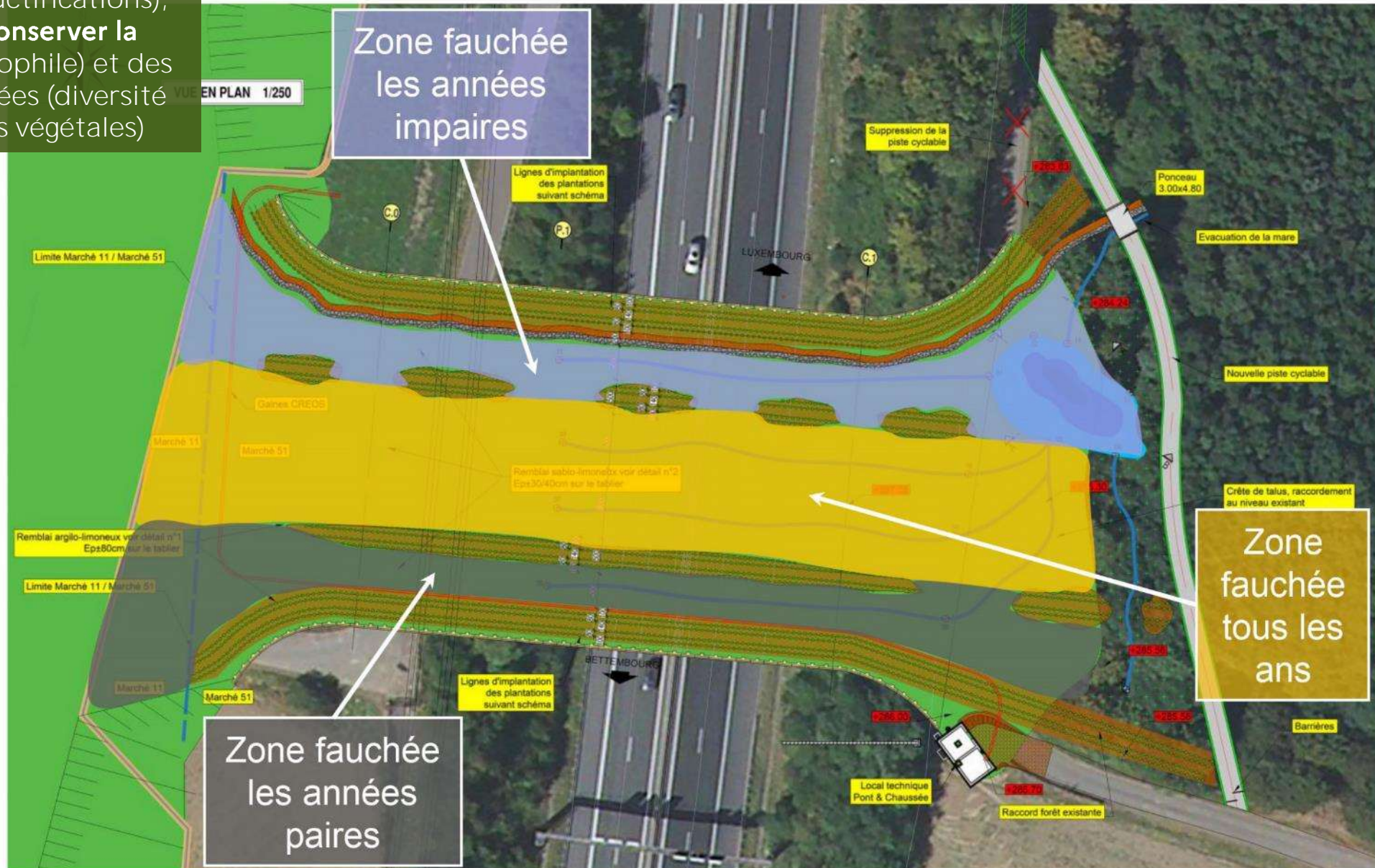
**Vue de l'ouvrage depuis  
l'ouest du jumelage sur  
les remblais en travaux le  
16 juin 2022**



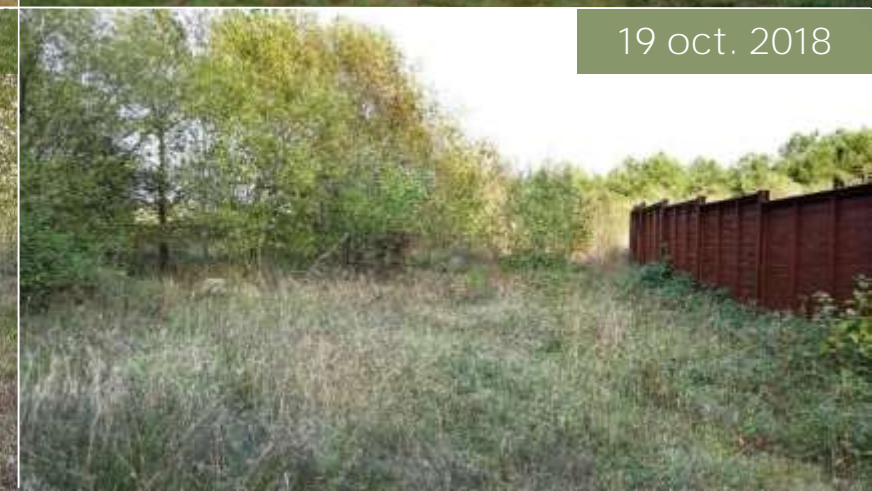
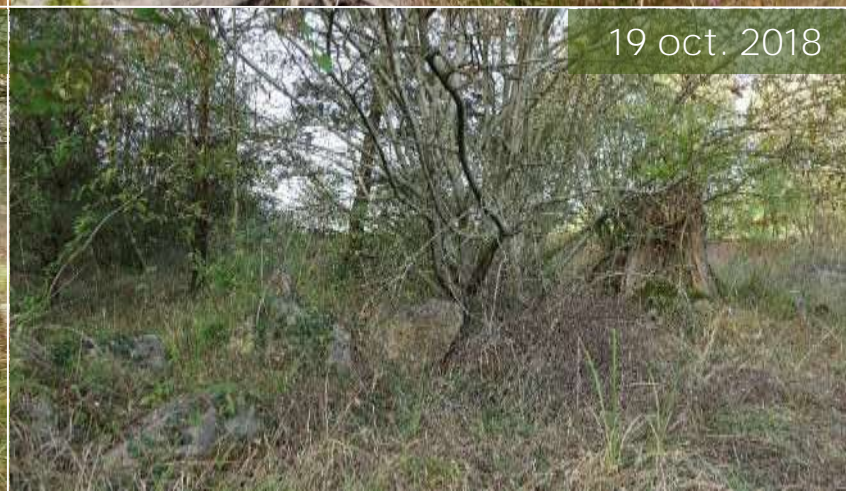


# Schéma de principe du rythme des fauches de la prairie sur le passage faune

Entretien des ligneux (diversité florale et des fructifications),  
**de l'andain (conserver la** caractère thermophile) et des surfaces herbacées (diversité des formations végétales)



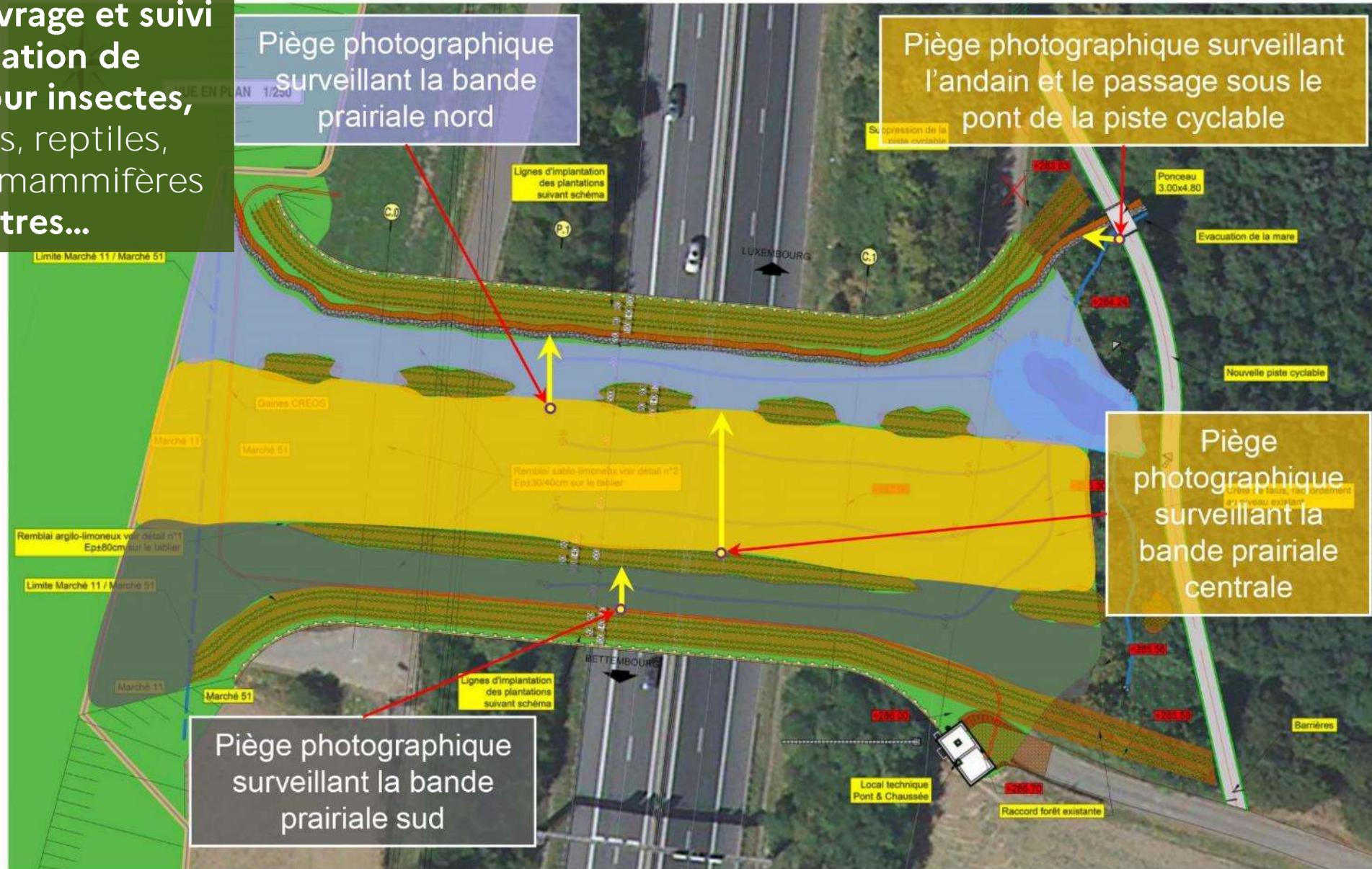






# Schéma de principe pour disposer les pièges photographiques sur le passage faune

Suivi des habitats naturels créés sur l'ouvrage et suivi de l'utilisation de l'ouvrage pour insectes, amphibiens, reptiles, chiroptères, mammifères terrestres...







# Merci de votre attention

Vincent Vignon – [v.vignon@oge.fr](mailto:v.vignon@oge.fr)

LES PASSAGES A FAUNE AU SERVICE DES CONTINUITES ECOLOGIQUES :  
DE LA MISE EN **ŒUVRE** AU SUIVI

JOURNEES D'ÉCHANGES TECHNIQUES  
22 et 23 novembre 2022