



Source : Vinci-Autoroutes

Présentation de la Base de données Passages à Faune SIPAF

Éric GUINARD – Cerema Sud-Ouest

LES PASSAGES A FAUNE AU SERVICE DES CONTINUITES ECOLOGIQUES :
DE LA MISE EN ŒUVRE AU SUIVI

JOURNEES D'ECHANGES TECHNIQUES
22 et 23 novembre 2022



SOMMAIRE

- I. Contexte et historique
- II. Les Partenaires
- III. Une base de données : pour quels ouvrages ?
- IV. Structure du SIPAF
- V. Interface de saisie
- VI. Calendrier de mise en œuvre

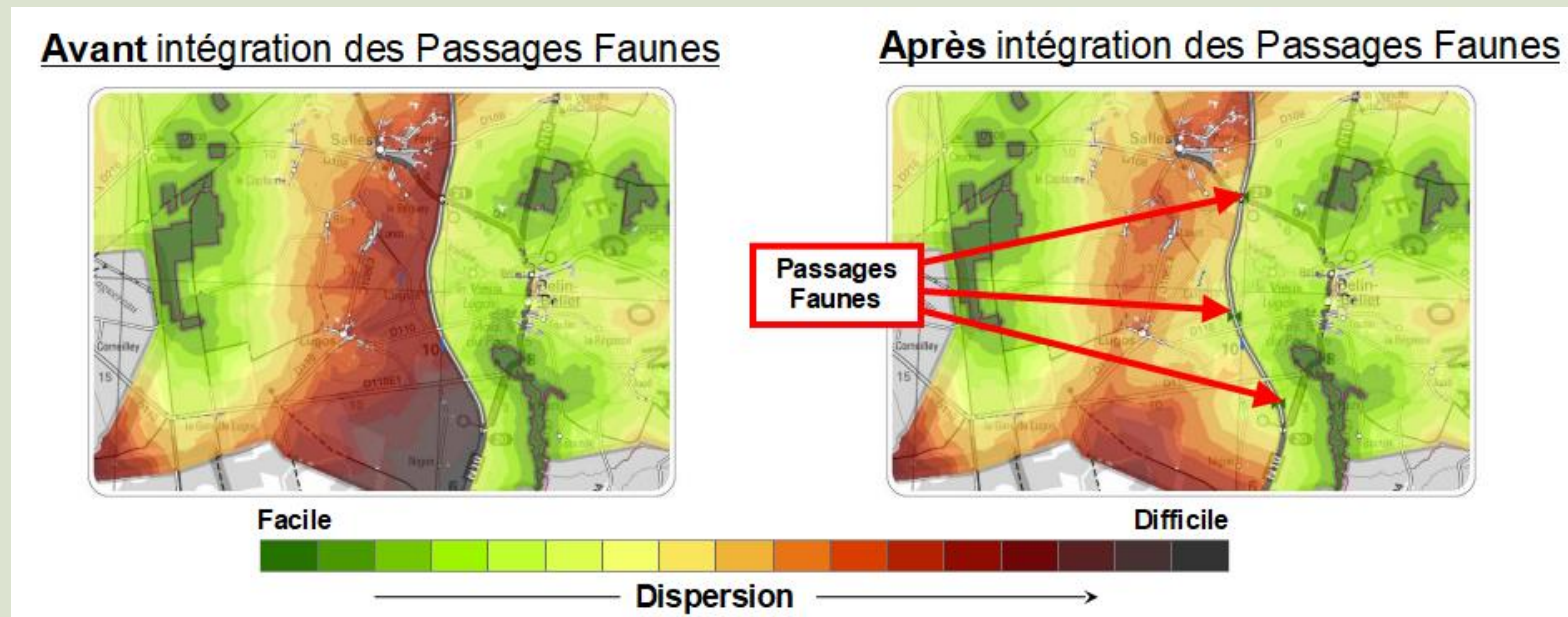
LES PASSAGES A FAUNE AU SERVICE DES CONTINUITES ECOLOGIQUES :
DE LA MISE EN ŒUVRE AU SUIVI

JOURNEES D'ECHANGES TECHNIQUES
22 et 23 novembre 2022

I. Contexte et historique

Rappel du contexte : la politique trame verte et bleue

- Les infrastructures linéaires de transport contribuent à la fragmentation du territoire
- En réponse, la politique Trame verte et bleue permet de prendre en compte les continuités écologiques
- Les passages à faune (PAF) permettent de restaurer la transparence écologique des infrastructures de transport

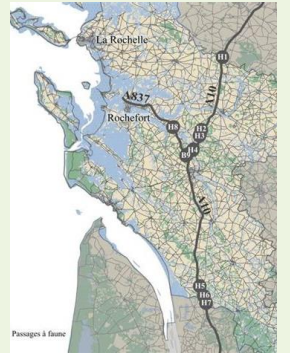


I. Contexte et historique

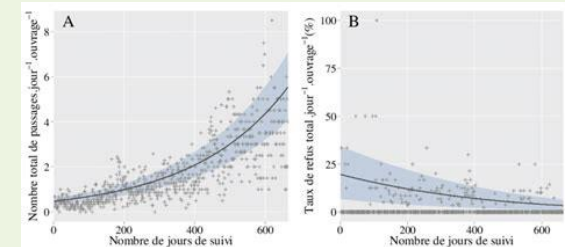
Rappel du contexte : pourquoi un système d'information sur les passages à faune ?

→POUR :

- Recenser et localiser les PAF positionnés sur les différents réseaux
- Connaître le patrimoine et permettre son entretien
- Assurer un suivi faunistique et de l'efficacité des PAF
- Identifier les priorités d'intervention



Source : LPO



Source : Vinci-Autoroutes



Sources :

(à gauche): <https://wildlife.org>

(à droite): <https://www.faune-charente-maritime.org>

LES PASSAGES A FAUNE AU SERVICE DES CONTINUITES ECOLOGIQUES :
DE LA MISE EN ŒUVRE AU SUIVI

JOURNEES D'ECHANGES TECHNIQUES
22 et 23 novembre 2022

I. Contexte et historique

- **1er recensement (2005 – 2006)**
 - => Travaux SETRA – CETEs sur :
 - structure de la base de données (BDD) Passage Faune (PAF) et identification des paramètres
 - 1er recensement sur RN et autoroutes
- **Appel à données de l'Allemagne pour un projet Européen (2017)**
 - => Réponse dans le cadre d'une cartographie TVB nationale à partir des SRCE (puis des SRADDET)
 - BDD brouillon / travaux SETRA – CETEs
 - Carte nationale des PAF recensés en 2017
- **2018 : démarrage du projet SIPAF**



LES PASSAGES A FAUNE AU SERVICE DES CONTINUITES ECOLOGIQUES :
DE LA MISE EN ŒUVRE AU SUIVI

JOURNEES D'ECHANGES TECHNIQUES
22 et 23 novembre 2022

II. Les Partenaires

Comité de pilotage

- **Identifier les priorités d'intervention :**
 - Direction de l'eau et de la biodiversité (DEB)
 - Direction des mobilités routières (DMR)
- **Coordination technique :**
 - Cerema
- **Développement technique :**
 - Parc national des Ecrins (expertise du projet GeoNature)
 - Parc national des Cévennes (développement informatique)



LES PASSAGES A FAUNE AU SERVICE DES CONTINUITES ECOLOGIQUES :
DE LA MISE EN ŒUVRE AU SUIVI

JOURNEES D'ECHANGES TECHNIQUES
22 et 23 novembre 2022



II. Les Partenaires

Comité des usagers ⇒ *Rôle consultatif dans l'évolution du projet*

- DIR, DREAL
- Conseils départementaux
- Conseils régionaux
- SNCF Réseau, (VNF)
- Sociétés concessionnaires d'autoroutes
- Autres collectivités territoriales gestionnaires (communes, métropoles, SCOT...)
- Fédérations régionales de chasseurs
- Associations naturalistes

LES PASSAGES A FAUNE AU SERVICE DES CONTINUITES ECOLOGIQUES :
DE LA MISE EN ŒUVRE AU SUIVI

JOURNEES D'ECHANGES TECHNIQUES
22 et 23 novembre 2022

III. Une base de données : pour quels ouvrages ?

Concerne toutes les Infrastructures Linéaires de Transports (dont canaux)

Passages faune spécifiques (Priorité 1)

- Passages petite faune (PPF) + Passages grande faune (PGF)
- Tous types (inférieurs, supérieurs, rampes (sauf piscicoles))

Passages faune mixtes (Priorité 1)

- Passages mixtes hydrauliques
- Passages mixtes routiers

Ouvrages non dédiés type Viaduc (Priorité 1)



Sources : www.leberry.fr www.livrescolaire.fr



Sources : Cerema et www.lapenseeecologique.com

LES PASSAGES A FAUNE AU SERVICE DES CONTINUITES ECOLOGIQUES :
DE LA MISE EN ŒUVRE AU SUIVI

JOURNEES D'ECHANGES TECHNIQUES
22 et 23 novembre 2022

III. Une base de données : pour quels ouvrages ?

Concerne toutes les Infrastructures Linéaires de Transports (dont voies navigables) :

Ouvrages non dédiés (Priorité 2)

- Tous types de passages agricoles, forestiers, pédestres...
- Passages routiers présentant une fonctionnalité écologique potentielle à réelle

LES PASSAGES A FAUNE AU SERVICE DES CONTINUITES ECOLOGIQUES :
DE LA MISE EN ŒUVRE AU SUIVI

JOURNEES D'ECHANGES TECHNIQUES
22 et 23 novembre 2022

IV. Structure du SIPAF

CONCEPT Organisme et personnes

- nom de l'organisme
- type de rôle (propriétaire, gestionnaire...)
- adresse de l'organisme
- code postal de l'organisme
- commune de l'organisme
- tel de l'organisme
- mail de l'organisme
- commentaires

- nom personne physique
- type de rôle personne
- prénom
- tél fixe personne
- tél portable personne
- mail personne
- commentaires

BD Topo ou BD Topage

- lien avec la BD Topo de l'IGN

CONCEPT infrastructure traversée

- libellé de l'infra
- ID du tronçon
- libellé de la voie
- commentaires

commune INSEE

- libellé commune
- code département
- code région
- année du référentiel

CONCEPT PASSAGE FAUNE

- identifiant PF
- identifiant ouvrage gestionnaire
- différents identifiants et attributs pour faire le lien avec le standard de données SRCE
- UUID
- nom usuel du passage faune
- date création de l'ouvrage
- date requalification
- date suppression de l'ouvrage
- largeur de l'ouvrage
- hauteur de l'ouvrage
- largeur disponible pour la faune
- hauteur disponible pour la faune
- longueur de franchissement
- diamètre du passage
- spécifique ou non
- passage inf ou sup
- PR / PK
- latitude centroïde
- longitude centroïde
- géométrie du passage (objet postgis)
- code INSEE
- type d'ouvrage (fermé, ouvert, buse...)
- matériaux composant l'ouvrage
- ouvrage hydraulique o/n
- position de l'ouvrage hydraulique
- caractéristique de la banquette (simple, gradin...)
- type de banquette
- hauteur du tirant d'air (si OH)
- commentaires

CONCEPT Objectifs du PF

- catégorie de l'ouvrage (toute faune, batrachoduc...)
- taxon(s) pour lequel le PF a été construit/aménagé
- commentaire

CONCEPT types d'usages

- catégorie d'usage (agricole, routier...)
- détail de l'usage
- commentaires

CONCEPT diagnostic fonctionnalité

- date du diagnostic
- identifiant de l'organisme qui a réalisé le suivi
- identifiant de la personne qui a réalisé le suivi
- obstacles au déplacement de la faune
- perturbations (circulation, lumière...)
- végétation présente sur ouvrage + entrée / sortie (notamment pour PI)
- état des berges entrée / sortie
- type de raccordement de la banquette si ouvrage hydraulique
- défaut de dimensionnement (ouvrage hydrau)
- commentaires

CONCEPT aménagement pour la biodiversité

- libellé de l'aménagement
- occupation du sol sur les abords
- franchissabilité
- clôtures de guidage
- nature des clôtures
- état des clôtures
- type de végétation sur le tablier
- type de végétation aux débouchés de l'ouvrage
- % couverture végétale de chaque végétation (tablier)
- % couverture végétale de chaque végétation (débouchés)
- évaluation qualité entretien dispositif et végétation
- synthèse estimation franchissabilité
- synthèse intérêt pour la faune
- synthèse des aménagements à faire
- commentaires

CONCEPT suivi de la faune

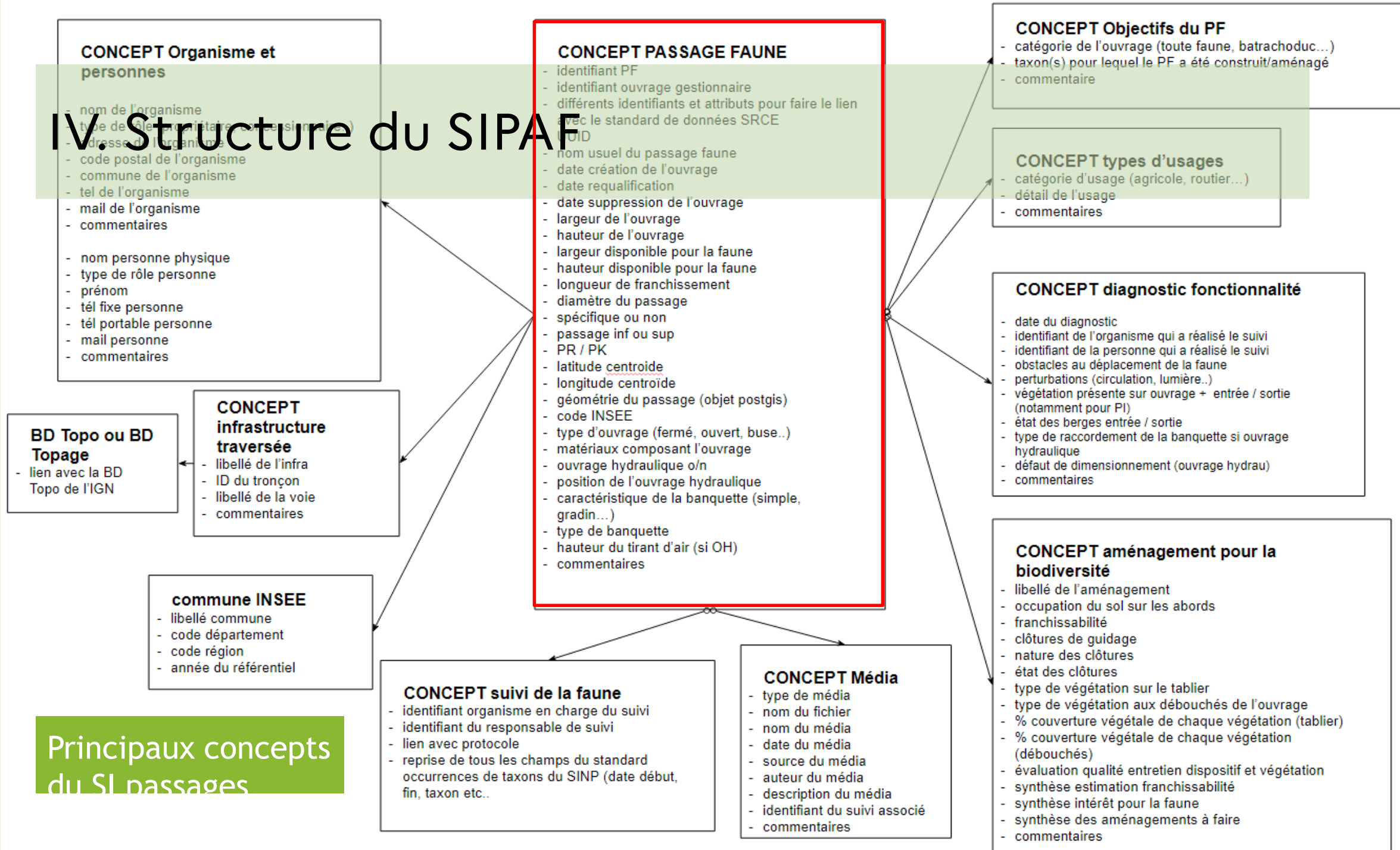
- identifiant organisme en charge du suivi
- identifiant du responsable de suivi
- lien avec protocole
- reprise de tous les champs du standard occurrences de taxons du SINP (date début, fin, taxon etc..)

CONCEPT Média

- type de média
- nom du fichier
- nom du média
- date du média
- source du média
- auteur du média
- description du média
- identifiant du suivi associé
- commentaires

Principaux concepts du SI passages faune

IV. Structure du SIPAF



IV. Structure du SIPAF

1. Concept passage faune

**Concept central de la base
donnant les grandes
caractéristiques fixes de
l'ouvrage**

Etape 1 saisie (début 2023)

- Localisation
- Type (sup, inf...)
- Dimensions de l'ouvrage
- Dimensions utilisables par la faune
- Gestionnaire
- Projet neuf, requalification
- Ouvrage hydraulique ou non
- Existence de suivi (oui/non) et par qui ?
- RN, RD, autoroutes, voie ferrée... (N°)
- ...

IV. Structure du SIPAF

Etape 2 de saisie (mi 2023)

2. Concepts fonctionnalité et objectifs du PF

Type de raccordement de la banquette (OH), Perturbations / obstacles au passage...

3. Concept aménagements pour la biodiversité

Clôtures de guidage, végétation sur le PAF...

4. Concept suivi / observation (en développement)

Types de question scientifique, de méthodes, date, durée de chaque intervention, les espèces rencontrées...

5. Concept Média

Contient les références et les liens vers des images de l'ouvrage et d'observations illustrant l'ouvrage et sa fonctionnalité

V. Interface de saisie

modules MON LOGO GeoNature2 admin

SIPAF

Filtres

Informations

Nom du passage à faune

Matières

Type d'ouvrage


Organismes

Organisme

Localisation

Région

Département



Le SIPAF est fondé sur une adaptation des briques logicielles de GeoNature

Interface de saisie, centralisation, gestion, consultation, filtre, export, diffusion

➤ / AUC04	/28_120714075	La Fosse de Oudric
➤ / AUC05	A05_1716131	Versailles
➤ / AUC06	/28_1207701	Saint-Jean-du-Th...
➤ / AUC07	A05_1751718	Saint-Germain-le...
➤ / AUC08	/28_1246796	Saint-Mards-de Pr...
➤ / AUC09	A05_1734413	Méruy
➤ / AUC10	ALS_4197729	Saint-Denis-les-Sars
➤ / AUC035	A40_9042590	Cognac
➤ / AUC000	A85_1384832	Les-Bos-d'Anjou

1 2 3 4 5 Suivant Fin

V. Interface de saisie

modules MON LOGO GeoNature2 admin

/ Passages faune / Passage à faune auc05

Propriétés du passage à faune AUC05

Informations

Code passage faune	Code ouvrage gestionnaire	Nom Passage Faune	UUID
AUC05	6e93c9e9-a71b-4b72-8194-0d823070b98c
Date de réalisation	Requalification	Date de requalification	
2005-01-01	

Acteurs (1)

Rôle	Organisme	Type d'acteur
...	ALIS	Concessionnaire

Référentiel

Infrastructure traversée
A28_246826119
Commune(s)
Verneusses
Departement(s)
Eure

Localisation

Longitude	Longitude
0.406324058248581	48.9219144139459
Point kilométrique	
...	
Point Repère	
219	
Point repère abscisse (m)	
0	

Caractéristiques

Spécificité du passage faune	Type d'ouvrage	Matériaux
...		
Positionnement	Ouvrage hydraulique ?	
false	...	

Filtre de saisie

Passage à faune: AUC05

- ID : 5
- Code passage faune : AUC05
- Nom Passage Faune : null
- Type d'ouvrage :
- Infrastructure traversée : A28_246826119

V. Interface de saisie

modules MON LOGO GeoNature2 admin

Passages faune / Passage à faune auc05

Modification du passage à faune AUC05

Informations

Code passage faune *	Code ouvrage gestionnaire	Nom Passage Faune
AUC05		
Date de réalisation	<input type="checkbox"/> Requalification	Date de requalification
01/01/2005		jj/mm/aaaa

Acteurs (1)

Utilisateur	Organisme	Type d'acteur *
	ALIS	Concessionnaire

Localisation

Point kilométrique	Point Repère	Point repère abscisse (m)
	219	0

Caractéristiques

Positionnement	<input type="checkbox"/> Ouvrage hydraulique ?
Passage inférieur	

Valider Annuler Supprimer

Le SIPAF gère les points les polygones et les polygones

VI. Calendrier de mise en œuvre

Novembre 2022 – mi janvier 2023 :

Validation des données par les gestionnaires

Fin janvier – mai 2023 :

Mise en production V1 sur le serveur définitif (fin janvier)

Amélioration retours utilisateurs (Concept central, module de saisie, consultation et suivis des PAF) et élaboration du module d'import

Juin 2023 :

Mise en production V2 - Déploiement

Juin – fin juillet 2023 :

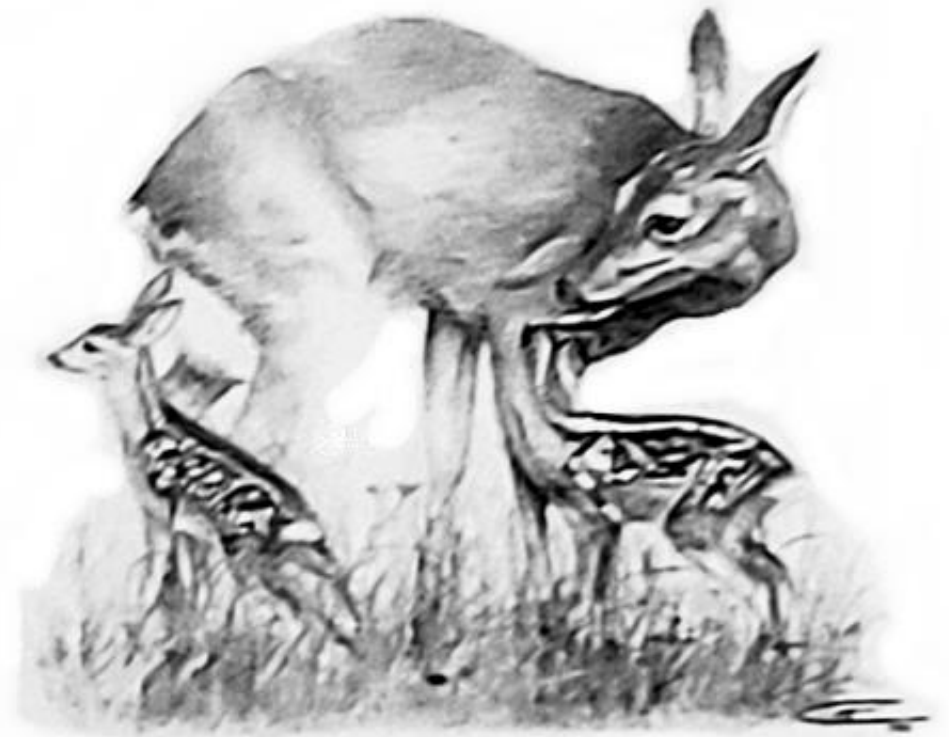
Amélioration retours utilisateurs (module d'export et d'import, médias, fonctionnalité...). Mise en production V3 - Déploiement

LES PASSAGES A FAUNE AU SERVICE DES CONTINUITES ECOLOGIQUES :
DE LA MISE EN ŒUVRE AU SUIVI

JOURNEES D'ECHANGES TECHNIQUES
22 et 23 novembre 2022

Merci pour votre attention

Des questions ?



Crédit image : Eric Guinard

Eric Guinard – eric.guinard@cerema.fr / +33 6 98 02 85 04

Olivier Pichard – olivier.pichard@cerema.fr / +33 6 67 76 82 53

LES PASSAGES A FAUNE AU SERVICE DES CONTINUITES ECOLOGIQUES :
DE LA MISE EN ŒUVRE AU SUIVI

JOURNEES D'ECHANGES TECHNIQUES
22 et 23 novembre 2022

