



A355 - Contournement Ouest de Strasbourg

Ouvrages de transparence écologique

Arnaud Guillemain – VINCI Autoroutes

LES PASSAGES A FAUNE AU SERVICE DES CONTINUITES ECOLOGIQUES :
DE LA MISE EN ŒUVRE AU SUIVI

JOURNEES D'ECHANGES TECHNIQUES
22 et 23 novembre 2022

CARCOS

VINCI
AUTOROUTES

RÉPUBLIQUE
FRANÇAISE
Liberté
Égalité
Fraternité

OFB
OFFICE FRANÇAIS
DE LA BIODIVERSITÉ

Cerema
CLIMAT & TERRITOIRES DE DEMAIN

centre de ressources
Trame verte
et bleue

A355 - Contournement Ouest de Strasbourg

- 22 communes concernées
- 24 km d'autoroute à 2 x 2 voies
- 4 axes autoroutiers raccordés
- 2 échangeurs (RN4 et RD111)
- 2 viaducs
- 1 section couverte
- 47 continuités routières maintenues
- 1 pôle multimodal
- 1 aire de services



- Entrée en vigueur de la concession : 31 janvier 2016
- Mise en service : 17 décembre 2021
- Fin de concession : 2070 (soit 54 ans)



ÉTAT CONCÉDANT
Ministère de l'Écologie, du Développement Durable et de l'Énergie

CONCESSIONNAIRE

CARCOS

GROUPEMENT
CONCEPTEUR-CONSTRUCTEUR
SOCOS

EXPLOITANT-MAINTENEUR

VINCI
AUTOROUTES

CARCOS VINCI
AUTOROUTES

RÉPUBLIQUE
FRANÇAISE
Liberté
Égalité
Fraternité

OFB
OFFICE FRANÇAIS
DE LA BIODIVERSITÉ

Cerema
CLIMAT & TERRITOIRES DE DEMAIN

centre de ressources
Trame verte
et bleue

Enjeux écologiques

3/4 des emprises en parcelles agricoles cultivées mais classées Zone de protection statique (hamster)

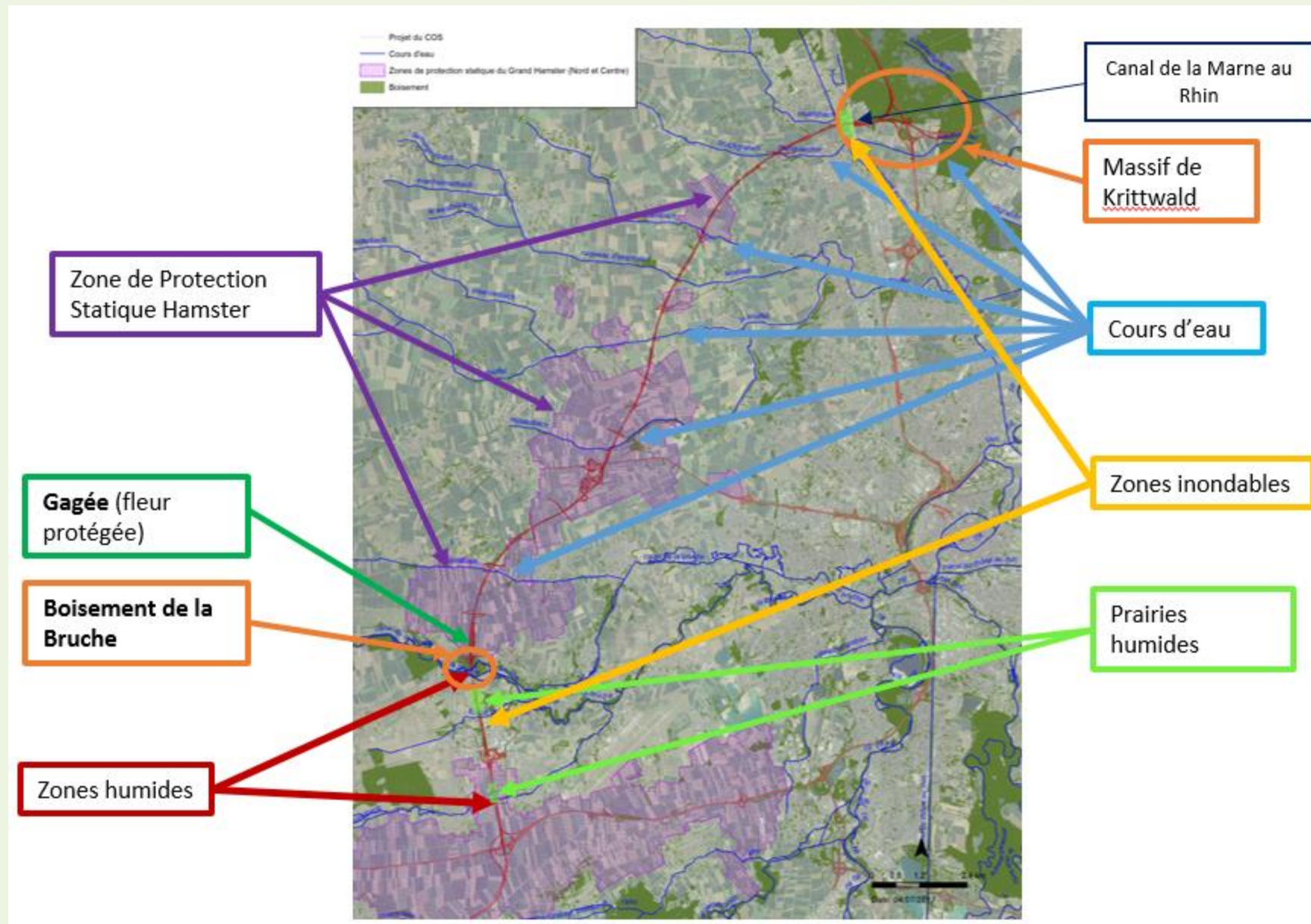
11 cours d'eau + **2** canaux

25 ha de zones humides (principalement au droit des cours d'eau)

20 ha de zones inondables

2 massifs boisés dont la forêt domaniale de Krittwald et le boisement humide de la vallée alluviale de la Bruche

137 espèces animales + **1** espèce végétale (gagée) protégées



LES PASSAGES A FAUNE AU SERVICE DES CONTINUITES ECOLOGIQUES :
DE LA MISE EN ŒUVRE AU SUIVI

JOURNEES D'ECHANGES TECHNIQUES
22 et 23 novembre 2022



Mesures de réduction



130 Ouvrages de transparence

Adapter la
fréquence
à la
sensibilité
du milieu

1. Mettre à profit toutes les interruptions des longs déblais
2. Comptabiliser les ouvrages mixtes hydrauliques / petite faune sous réserve d'assec a minima la moitié du temps
3. Compléter le maillage au moyen de buses et dalots secs

| | |
|----|-----------------------------|
| 3 | Écoponts |
| 51 | Écoducs spécifiques |
| 42 | Écoducs mixtes |
| 20 | Passage grande faune mixtes |
| 2 | Hamstéroducts |
| 9 | Bioducs |
| 2 | Viaducs |
| 1 | Tranchée couverte |

LES PASSAGES A FAUNE AU SERVICE DES CONTINUITES ECOLOGIQUES :
DE LA MISE EN ŒUVRE AU SUIVI

JOURNEES D'ECHANGES TECHNIQUES
22 et 23 novembre 2022

Mesures de réduction

Tranchée couverte de Vendenheim



Traversée de la vallée de la Bruche



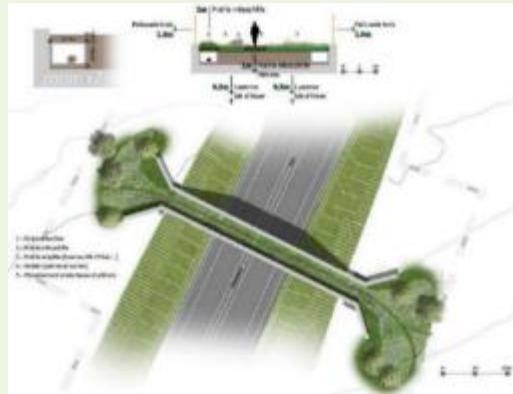
Franchissement canal de la Marne au Rhin



Passage grande faune mixte - agricole



Passage grande faune spécifique hamster - Hamstéroduc



Mesures de réduction



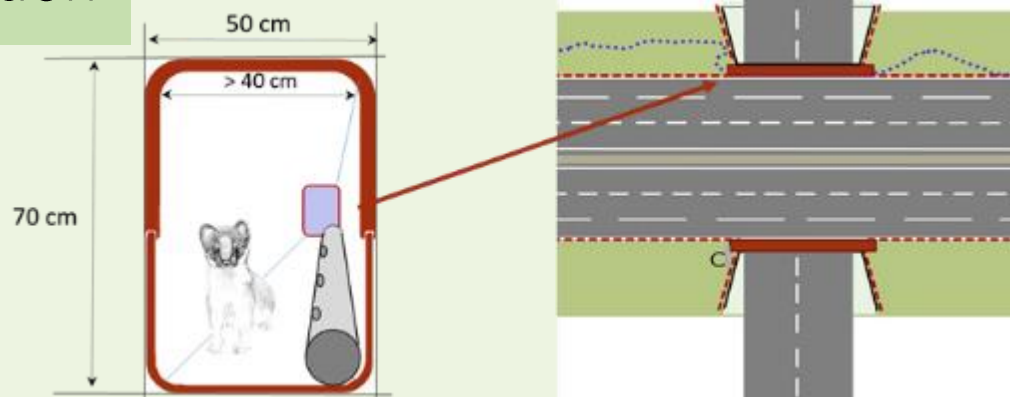
LES PASSAGES A FAUNE AU SERVICE DES CONTINUITES ECOLOGIQUES :
DE LA MISE EN ŒUVRE AU SUIVI

JOURNEES D'ECHANGES TECHNIQUES
22 et 23 novembre 2022

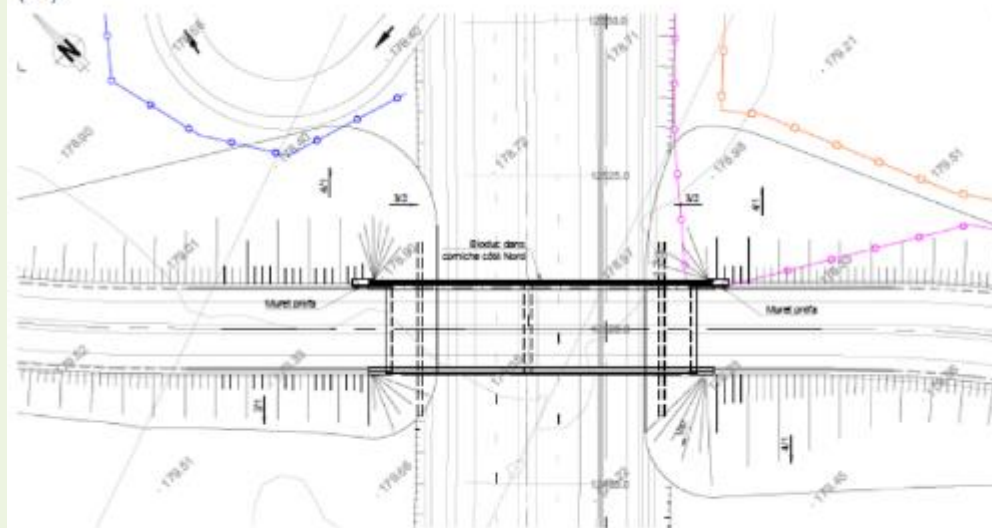


Bioduc : une innovation de l'A355

Sa conception



Les rampes d'accès aux bioducs, le long des remblais des passages supérieurs, sont limitées à une pente de 25 % (4/1).



Principe d'aménagement des talus de raccordement au bioduc.

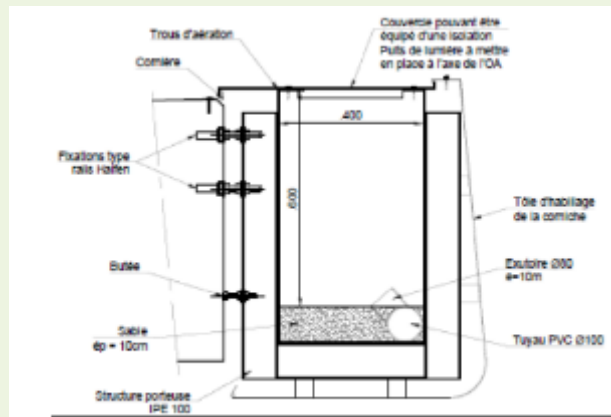
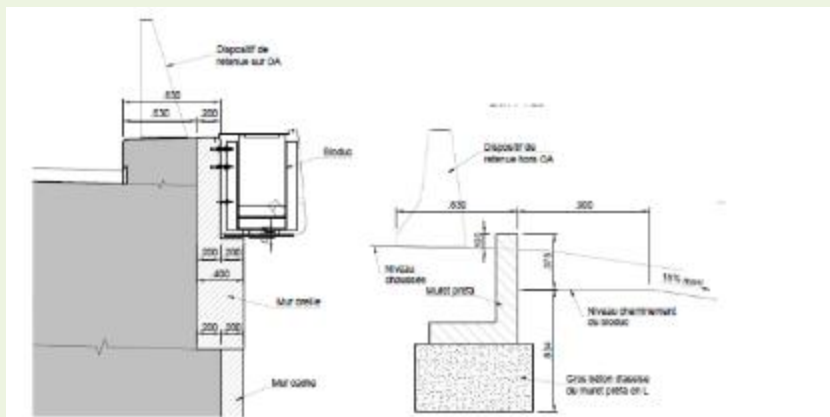


Schéma de principe du bioduc



Principes d'aménagement du bioduc sur le tablier. Et au raccordement au talus routier du passage supérieur

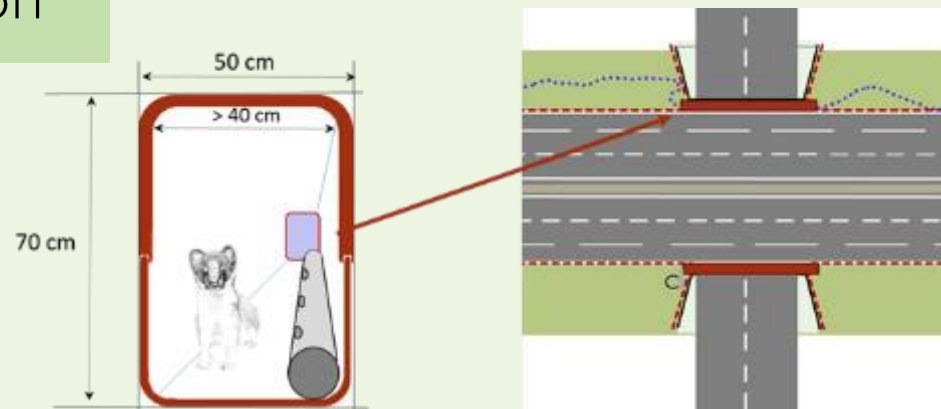
LES PASSAGES A FAUNE AU SERVICE DES CONTINUITES ECOLOGIQUES :
DE LA MISE EN ŒUVRE AU SUIVI

JOURNÉES D'ÉCHANGES TECHNIQUES
22 et 23 novembre 2022



Bioduc : une innovation de l'A355

Sa réalisation



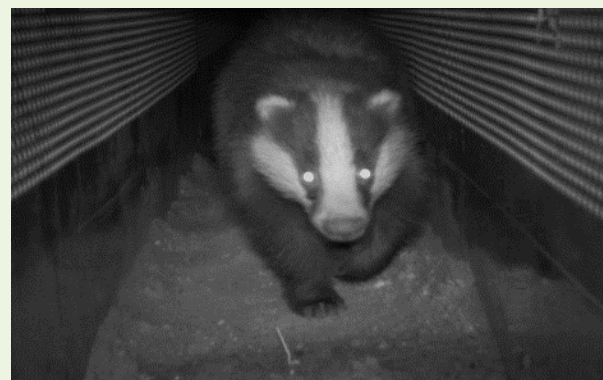
LES PASSAGES A FAUNE AU SERVICE DES CONTINUITES ECOLOGIQUES :
DE LA MISE EN ŒUVRE AU SUIVI

JOURNEES D'ECHANGES TECHNIQUES
22 et 23 novembre 2022



Bioduc : une innovation de l'A355

Son suivi



LES PASSAGES A FAUNE AU SERVICE DES CONTINUITES ECOLOGIQUES :
DE LA MISE EN ŒUVRE AU SUIVI

JOURNEES D'ECHANGES TECHNIQUES
22 et 23 novembre 2022



Mesures de compensation

12 sites

Mesures compensatoires *hamster*

+ 1300 ha

de surface de compensation

dont **130 ha** pour les *zones humides*

15 sites

Mesures compensatoires *in-situ*

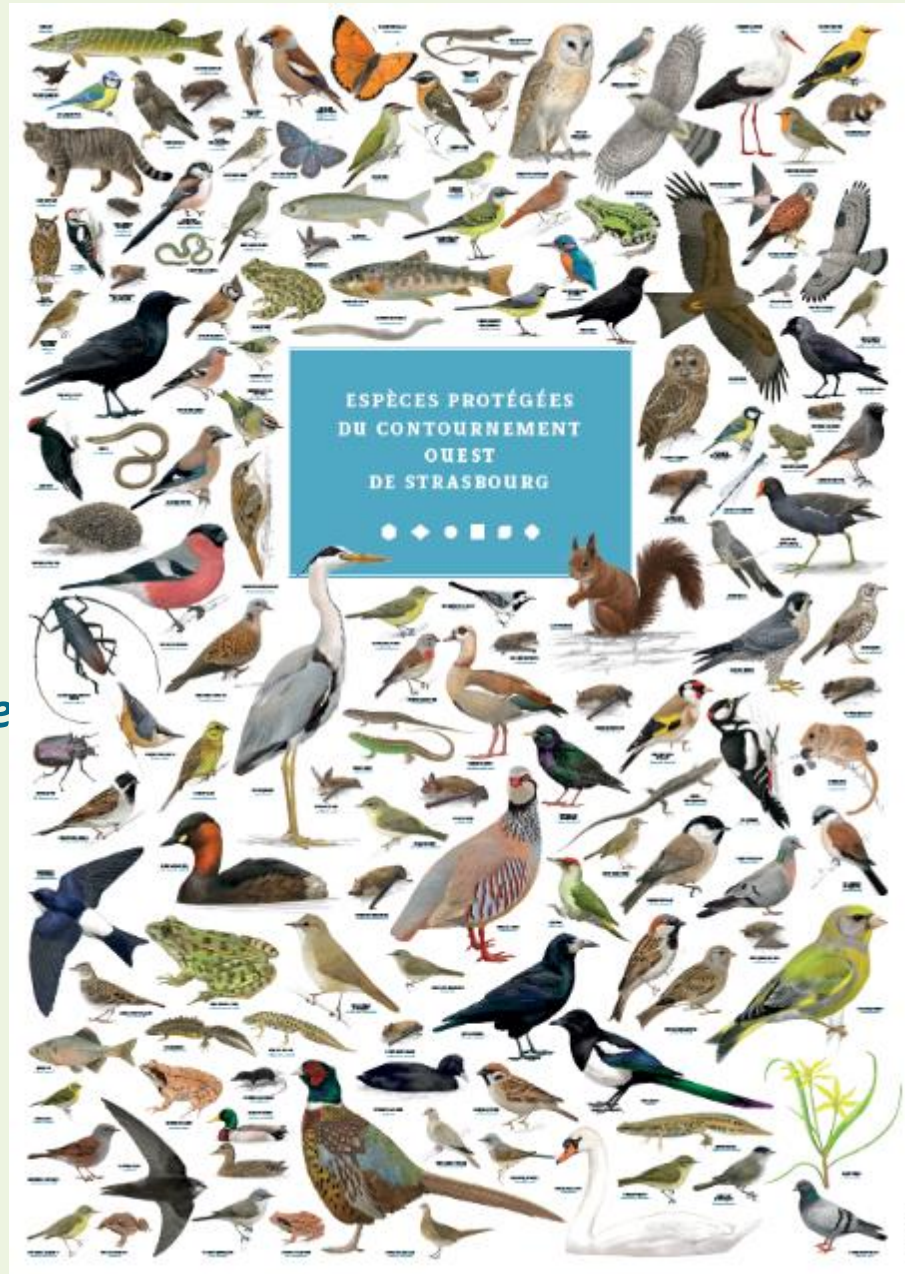
48 ha

25 sites

Mesures compensatoires *ex-situ*

54 ans

d'engagement



LES PASSAGES A FAUNE AU SERVICE DES CONTINUITES ECOLOGIQUES :
DE LA MISE EN ŒUVRE AU SUIVI

JOURNEES D'ECHANGES TECHNIQUES
22 et 23 novembre 2022



Mesures de compensation

Mises en œuvre de toutes les mesures de compensation sur l'ensemble des sites in-situ et ex-situ :

- 100 % de la surface des mesures compensatoires est maîtrisée en termes de foncier et d'usage ;
- Ensemencement sur 106 ha ;
- Restauration de 90 ha de bois ;
- Création de 16 282 m² de mares ;
- Reméandrage de 1 680 ml de cours d'eau.



Site 22 Dachstein



Site 9 Behlenheim



Site 24 La Robertsau



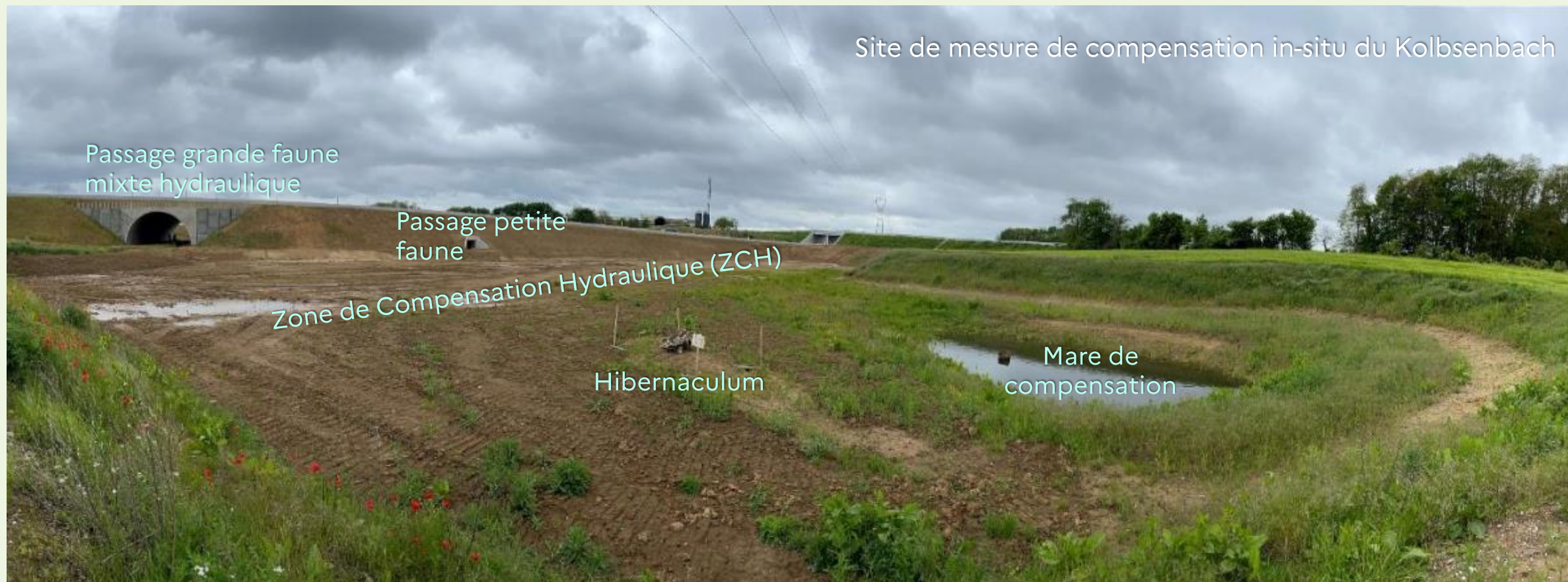
Site 29 Reichstett

LES PASSAGES A FAUNE AU SERVICE DES CONTINUITES ECOLOGIQUES :
DE LA MISE EN ŒUVRE AU SUIVI

JOURNEES D'ECHANGES TECHNIQUES
22 et 23 novembre 2022



Mesures de compensation




LES PASSAGES A FAUNE AU SERVICE DES CONTINUITES ECOLOGIQUES :
DE LA MISE EN ŒUVRE AU SUIVI

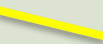
JOURNEES D'ECHANGES TECHNIQUES
22 et 23 novembre 2022





Optimisation des emprises




 Passage petite faune

 Bioduc

 Passage Grande faune mixte

 Compensation In-situ

 Compensation Ex-situ



Merci pour votre attention !

Arnaud Guillemain – arnaud.guillemain@vinci-autoroutes.com



LES PASSAGES A FAUNE AU SERVICE DES CONTINUITES ECOLOGIQUES :
DE LA MISE EN ŒUVRE AU SUIVI

JOURNEES D'ÉCHANGES TECHNIQUES
22 et 23 novembre 2022

