



# Analyse et cartographie des collisions faune sur les infrastructures linéaires de transport en Centre-Est

F. BERLIOZ, L. THUILLIER, C. BADOL – Cerema Centre-Est

LES PASSAGES A FAUNE AU SERVICE DES CONTINUITES ECOLOGIQUES :  
DE LA MISE EN ŒUVRE AU SUIVI

JOURNEES D'ECHANGES TECHNIQUES  
22 et 23 novembre 2022



# Contexte en AURA

- **En 2013 :** Lors de l'élaboration et mise en œuvre du SRCE Rhône-Alpes
- **CPO 2015-2017 :** « Amélioration de la connaissance et réduction de l'impact des ILT sur les continuités écologiques de Rhône-Alpes »
- **En 2020 :** Intégration des cartographies des SRCE Auvergne et Rhône-Alpes / SRADDET AURA

- **Objectifs du SRADDET (extraits) :**

- Recenser les ruptures de continuités écologiques /ILT
- Améliorer la transparence écologique des ILT
- ERC

- **Outils mobilisables du SRADDET (extraits) :**

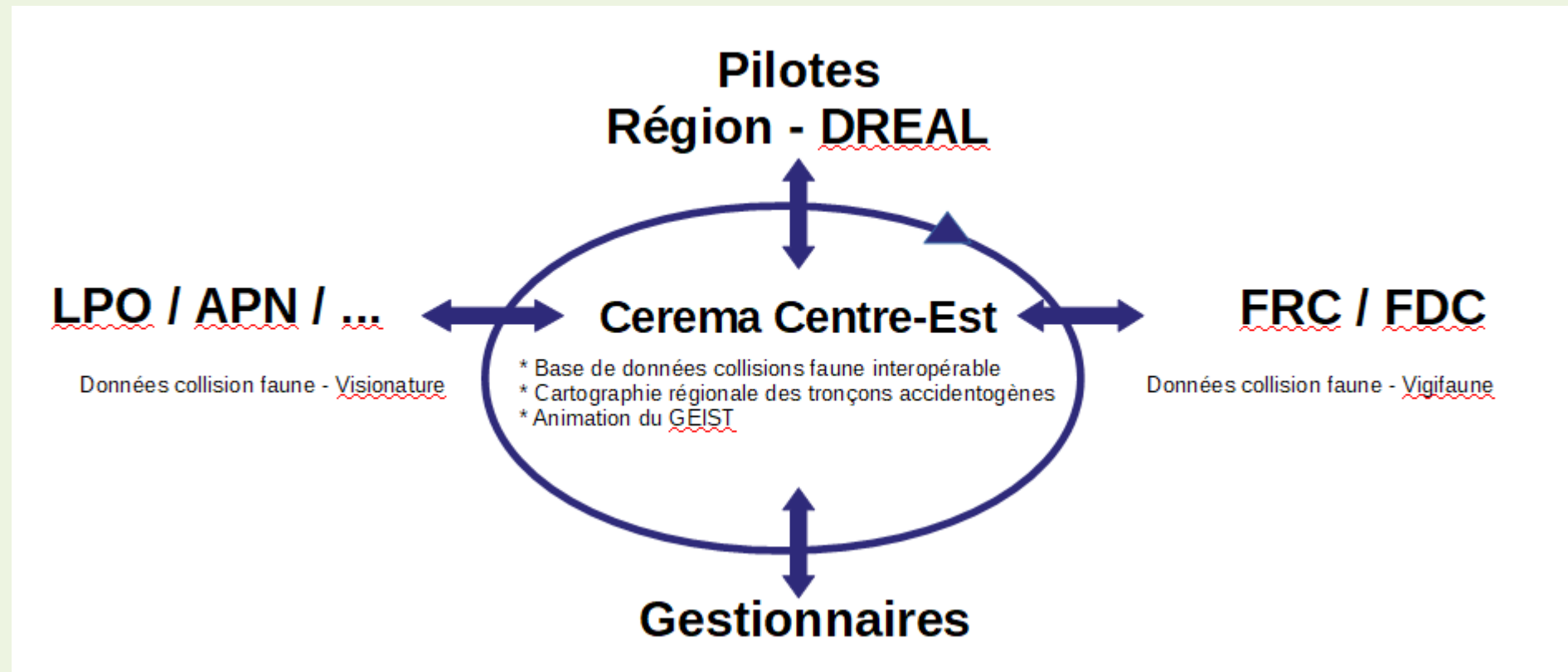
- **GEIST : Groupe d'Échanges InfraStructures** linéaires de transport et la Trame verte et bleue



LES PASSAGES A FAUNE AU SERVICE DES CONTINUITES ECOLOGIQUES :  
DE LA MISE EN ŒUVRE AU SUIVI

JOURNEES D'ECHANGES TECHNIQUES  
22 et 23 novembre 2022

# Organisation en AURA et BFC



LES PASSAGES A FAUNE AU SERVICE DES CONTINUITES ECOLOGIQUES :  
DE LA MISE EN ŒUVRE AU SUIVI

JOURNEES D'ECHANGES TECHNIQUES  
22 et 23 novembre 2022



# Animation du GEIST

- **Groupe d'Échanges InfraStructures linéaires de transport et la Trame verte et bleue**  
**DIR, Sociétés d'autoroutes, Départements, Métropoles, SNCF, CNR, VNF, LPO / APN, FRC/FDC**
  - 2 réunions /an : en plénière et sur le terrain

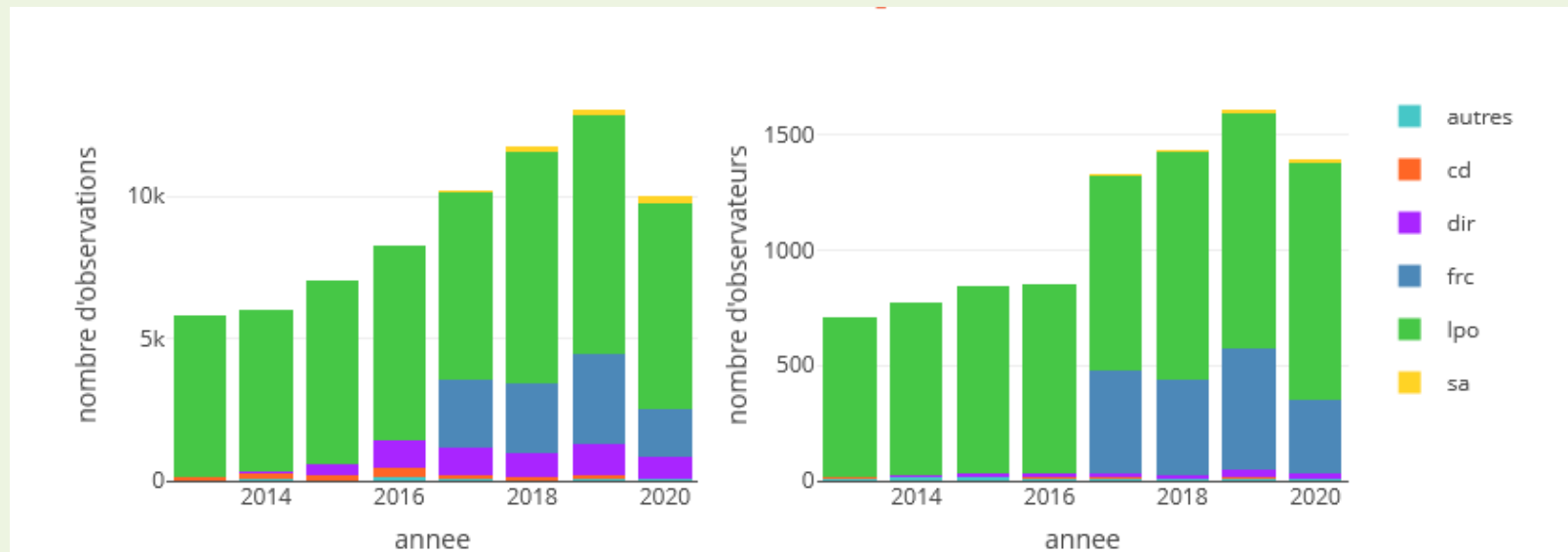


LES PASSAGES A FAUNE AU SERVICE DES CONTINUITES ECOLOGIQUES :  
DE LA MISE EN ŒUVRE AU SUIVI

JOURNEES D'ECHANGES TECHNIQUES  
22 et 23 novembre 2022

# Les données de collision faune / AURA

- Rassembler des données de collisions faune sauvage /véhicules sur les ILT
- S'appuyer sur le protocole du MNHN / DIR, les sciences participatives (LPO et FRC), les données des gestionnaires et de nouveaux contributeurs en 2020 : OFB et SNCF
- 89 000 données d'observation, dont 10 000 nouvelles en 2020

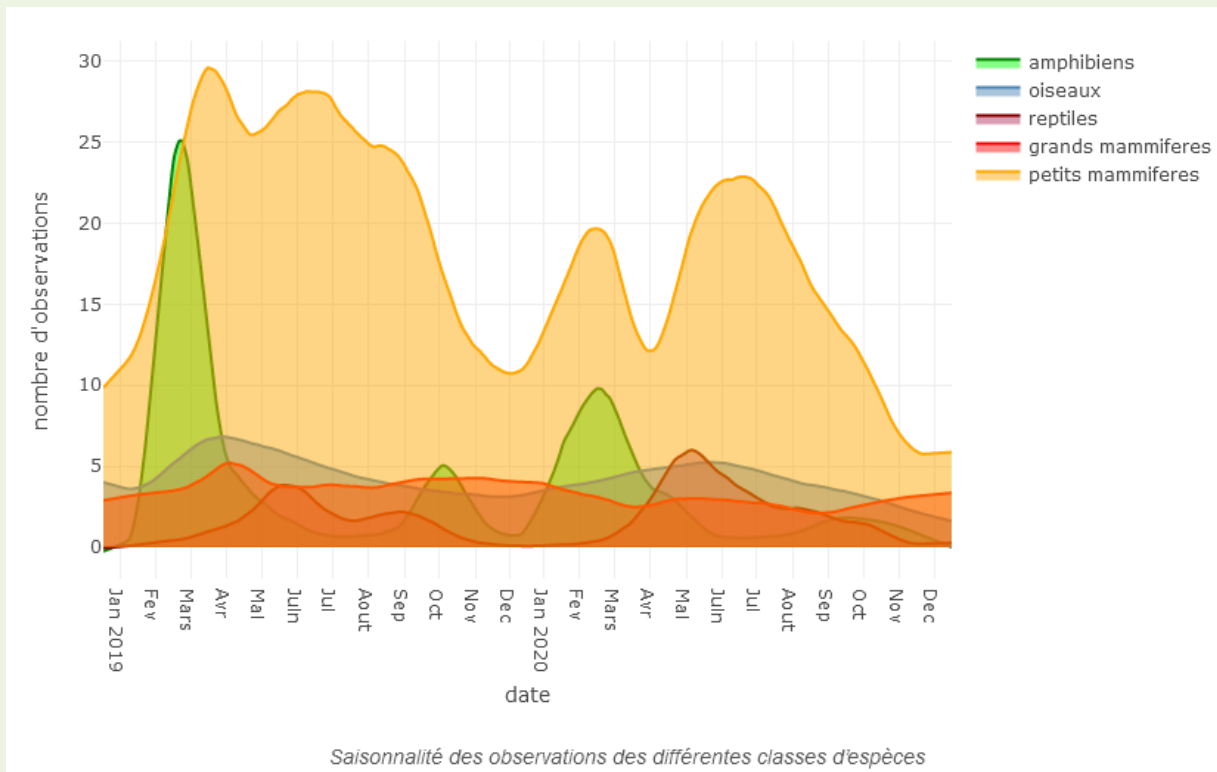


LES PASSAGES A FAUNE AU SERVICE DES CONTINUITES ECOLOGIQUES :  
DE LA MISE EN ŒUVRE AU SUIVI

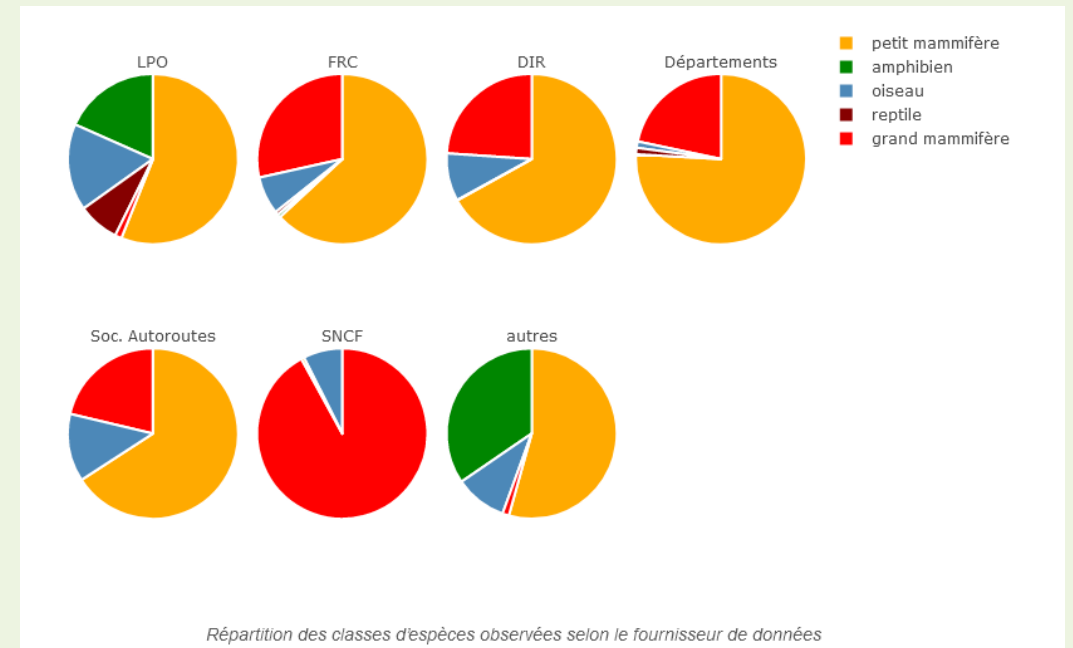
JOURNEES D'ECHANGES TECHNIQUES  
22 et 23 novembre 2022

# Saisonnalité des observations / AURA

## Saisonnalité des observations / groupe d'espèces



## Des informations variées par type d'observateurs



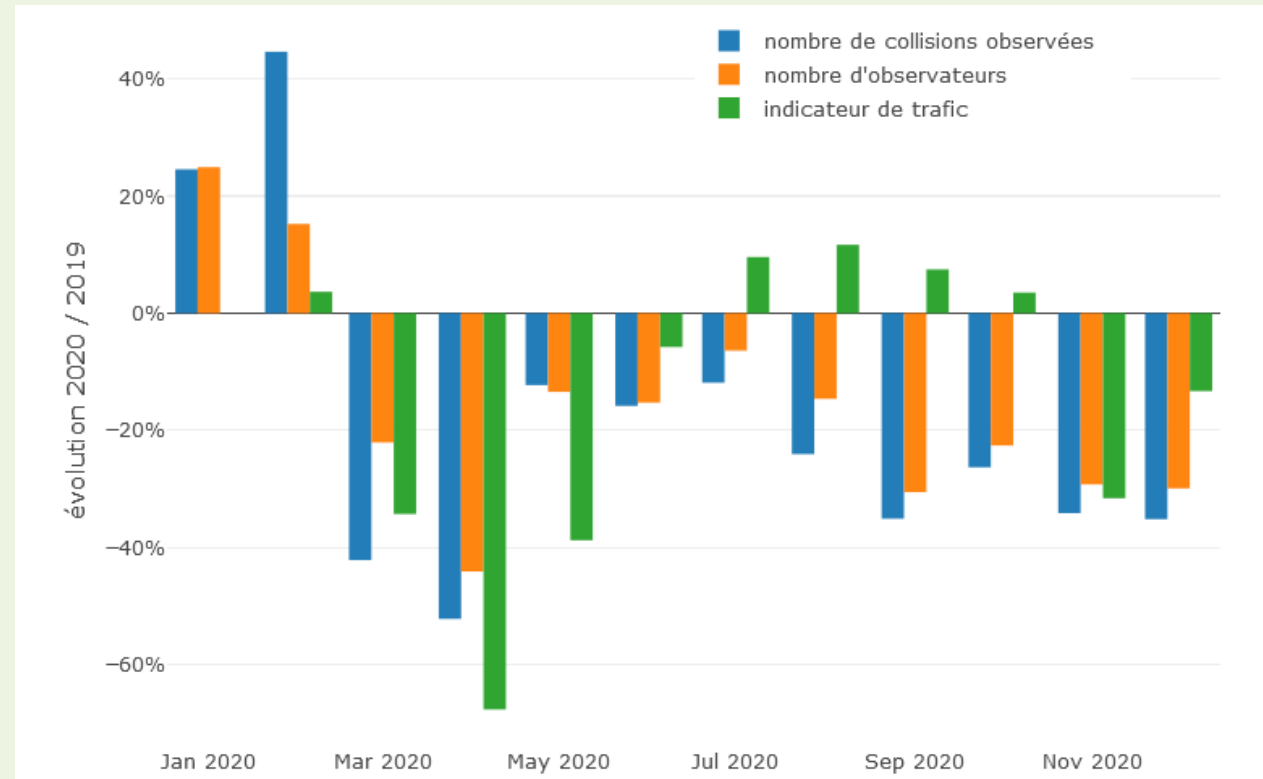
LES PASSAGES A FAUNE AU SERVICE DES CONTINUITES ECOLOGIQUES :  
DE LA MISE EN ŒUVRE AU SUIVI

JOURNEES D'ECHANGES TECHNIQUES  
22 et 23 novembre 2022

# Effet confinement en 2020 /AURA

## Evolution comparée

- Du trafic routier
- Du nombre d'observateurs
- Du nombre de collisions observées

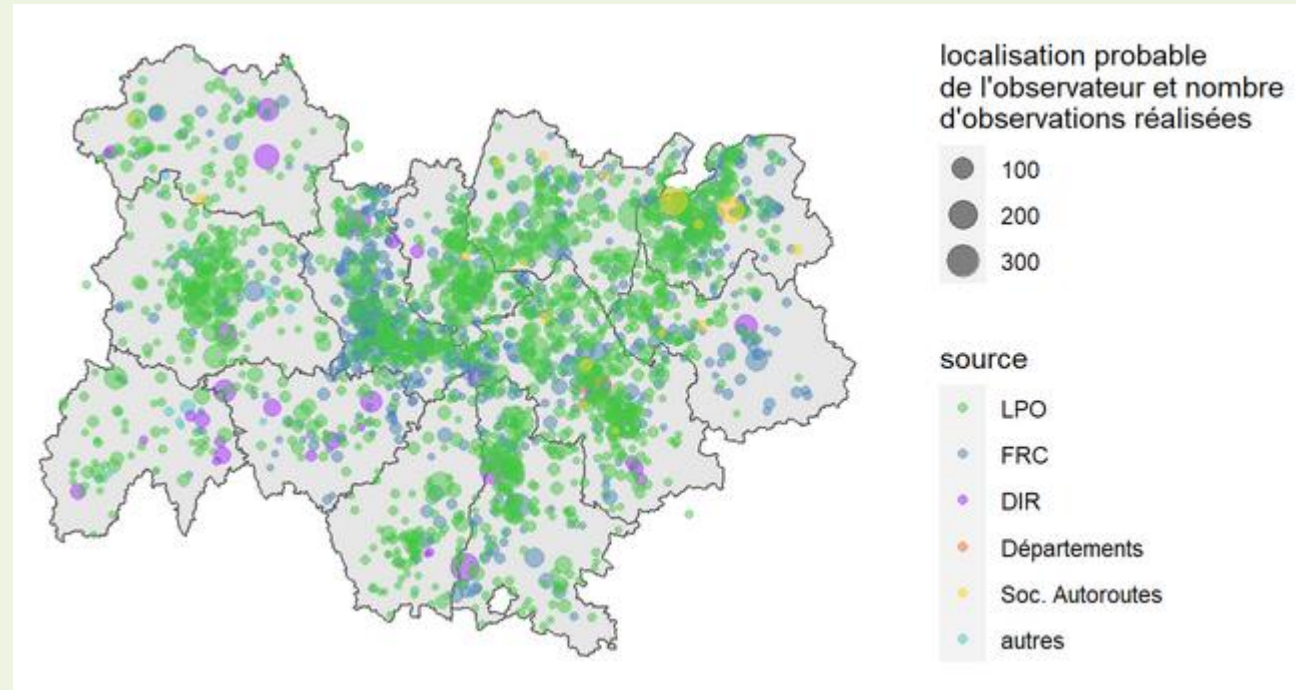


LES PASSAGES A FAUNE AU SERVICE DES CONTINUITES ECOLOGIQUES :  
DE LA MISE EN ŒUVRE AU SUIVI

JOURNEES D'ECHANGES TECHNIQUES  
22 et 23 novembre 2022

# Effet observateurs / AURA

- Nécessité de gommer autant que possible l'hétérogénéité spatiale de la pression d'observation
- Se limiter à une fréquence de passage (quasi) quotidienne d'un observateur, c'est-à-dire :
  - DIR et les sociétés d'autoroute
  - Vigifaune (frq quotidienne)
  - Visionature : plus de 5 observations > 2 ans

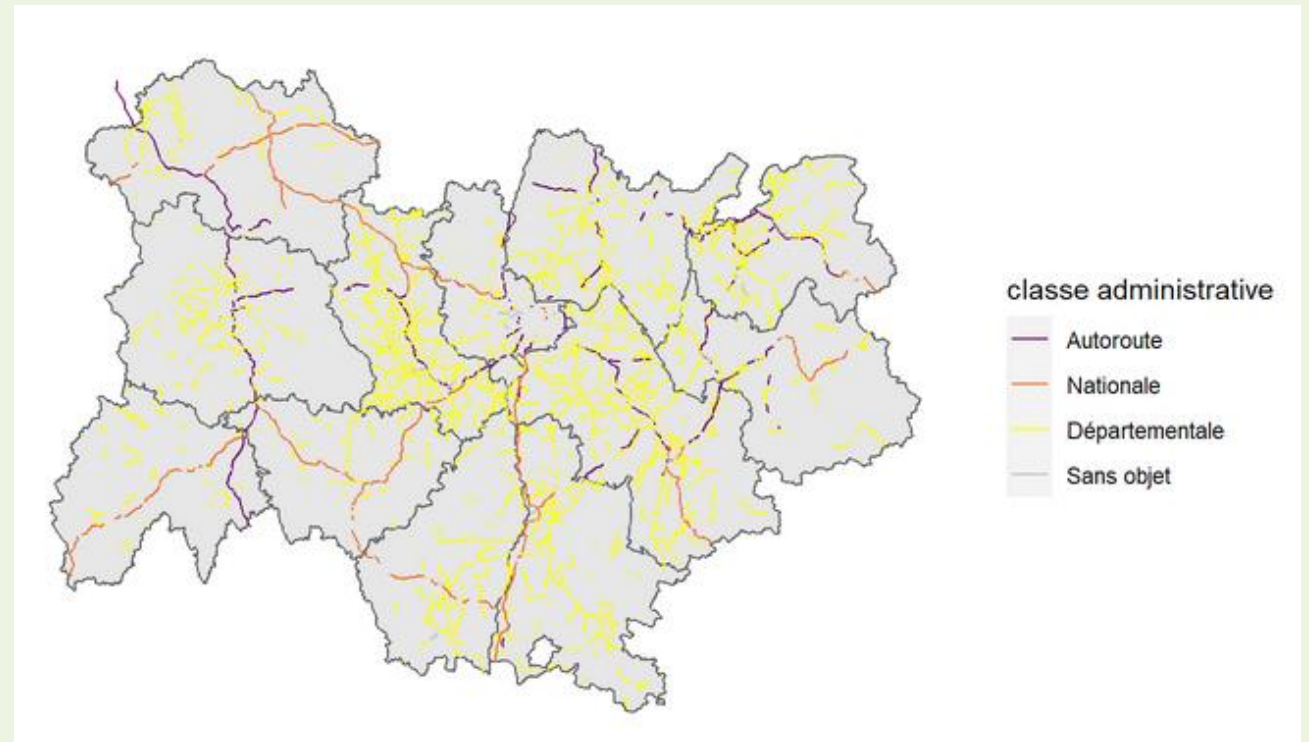
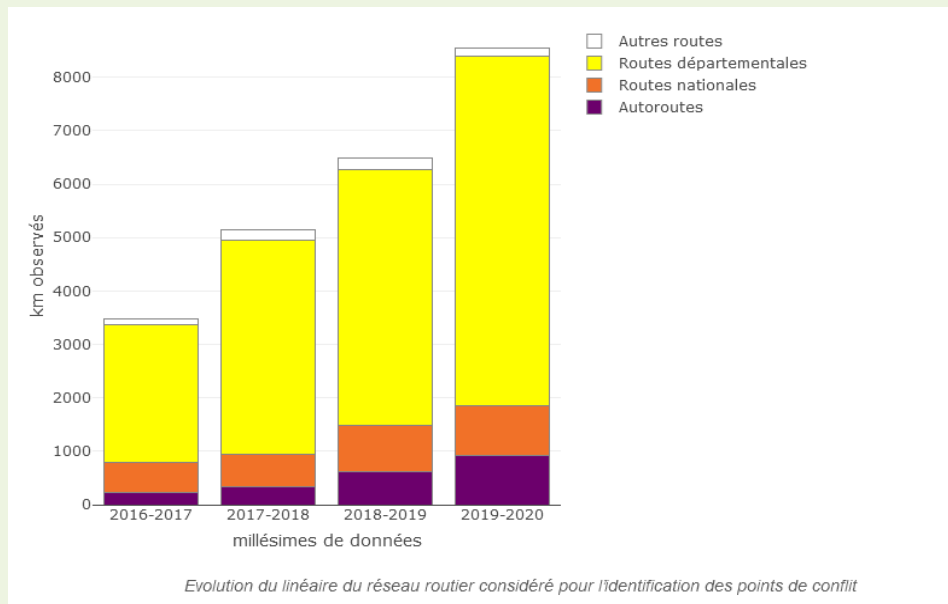




# Réseau routier observé / AURA

Description correcte de 8 500 km parmi 55 000 km en AURA ~15% (à partir de la BD Topo®)

→ Statuer sur le caractère accidentogène ou non des tronçons routiers



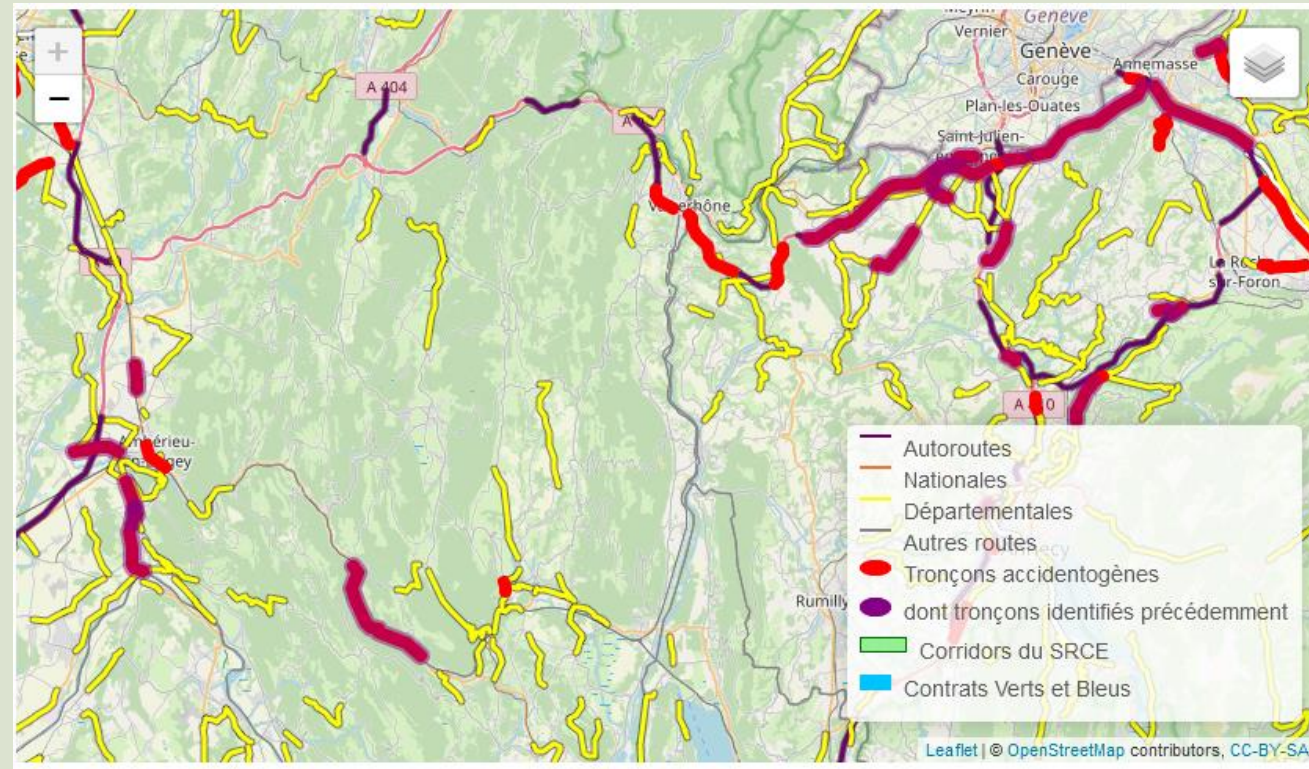
LES PASSAGES A FAUNE AU SERVICE DES CONTINUITES ECOLOGIQUES :  
DE LA MISE EN ŒUVRE AU SUIVI

JOURNEES D'ECHANGES TECHNIQUES  
22 et 23 novembre 2022

# La cartographie régionale

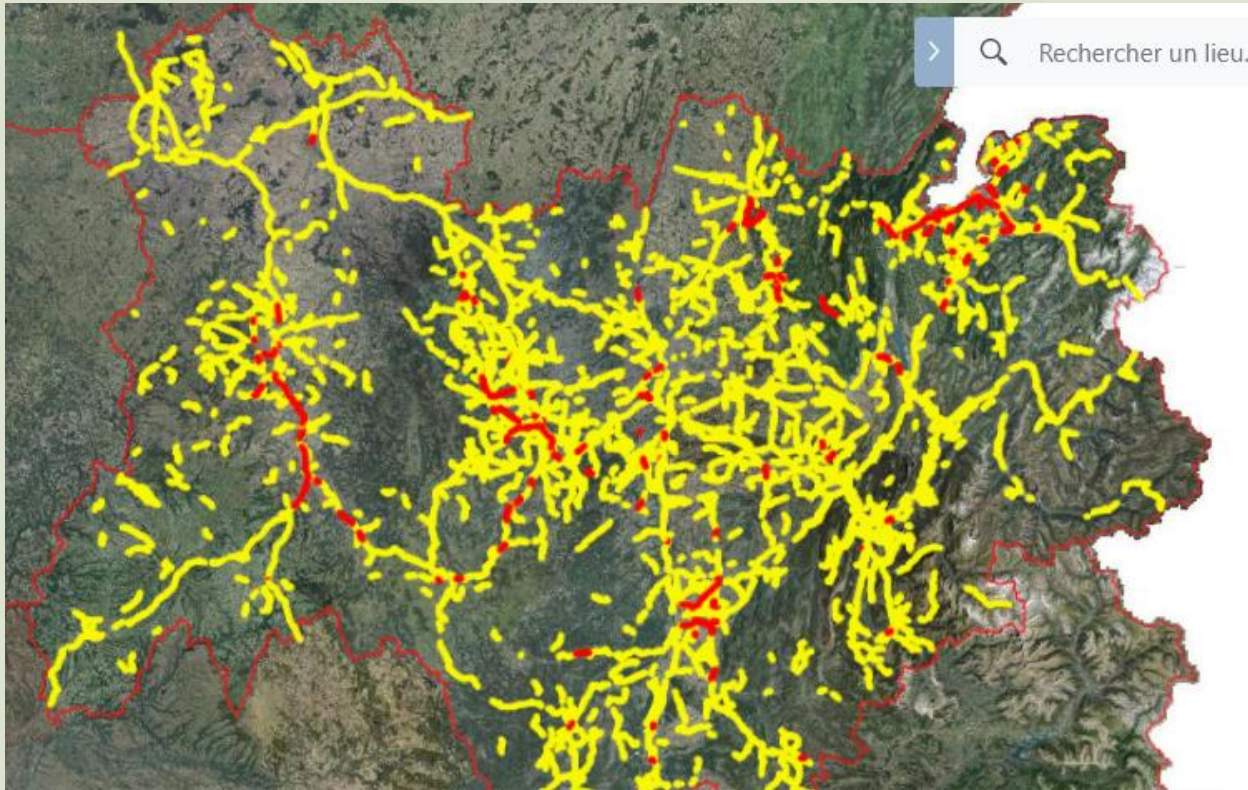
- **Tronçon non matérialisé** : pas suffisamment de données pour conclure
- **En rouge** : tronçons routiers accidentogènes
- **En violet** : tronçons accidentogènes identifiés les années précédentes
- **En jaune** : tronçons non accidentogènes

La carte ne prétend à aucune exhaustivité puisqu'elle ne s'appuie que sur une petite partie du réseau routier régional.

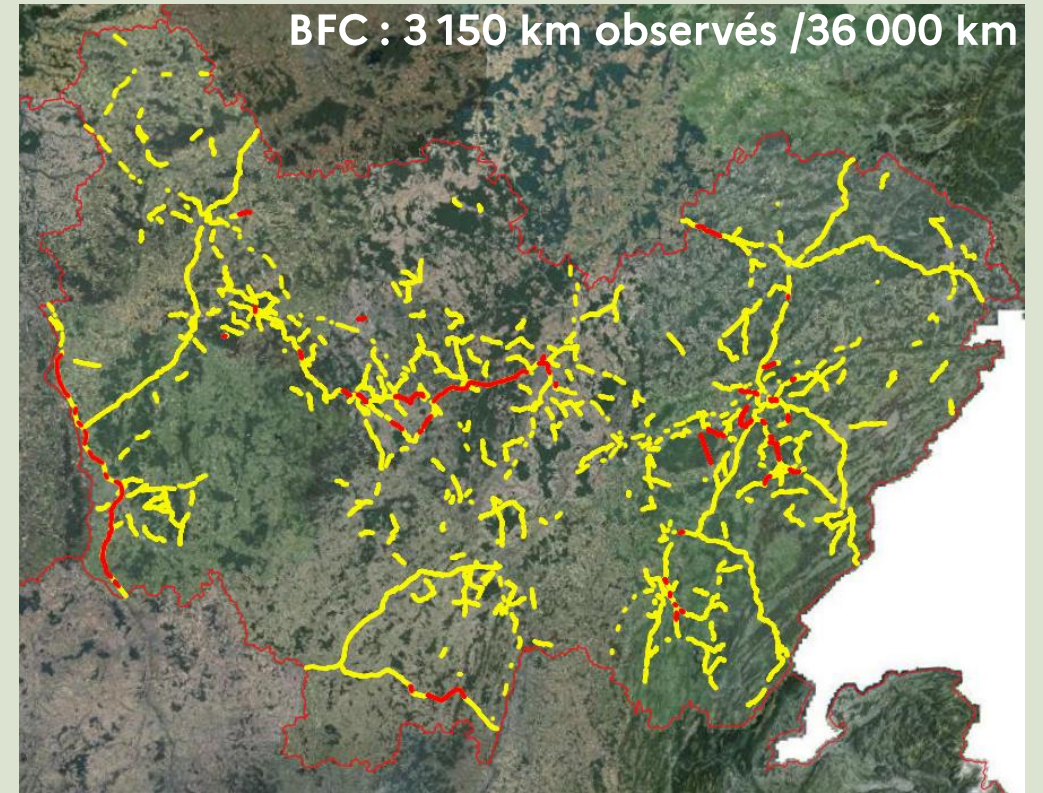




# La cartographie régionale AURA et BFC / réseau routier



avec les contributions de : SNCF Réseau / FRC et LPO AuRA / APRR, AREA et ATMB / Conseils Départ. Allier et Isère / DIR Centre-Est, Centre-Ouest, Massif Central

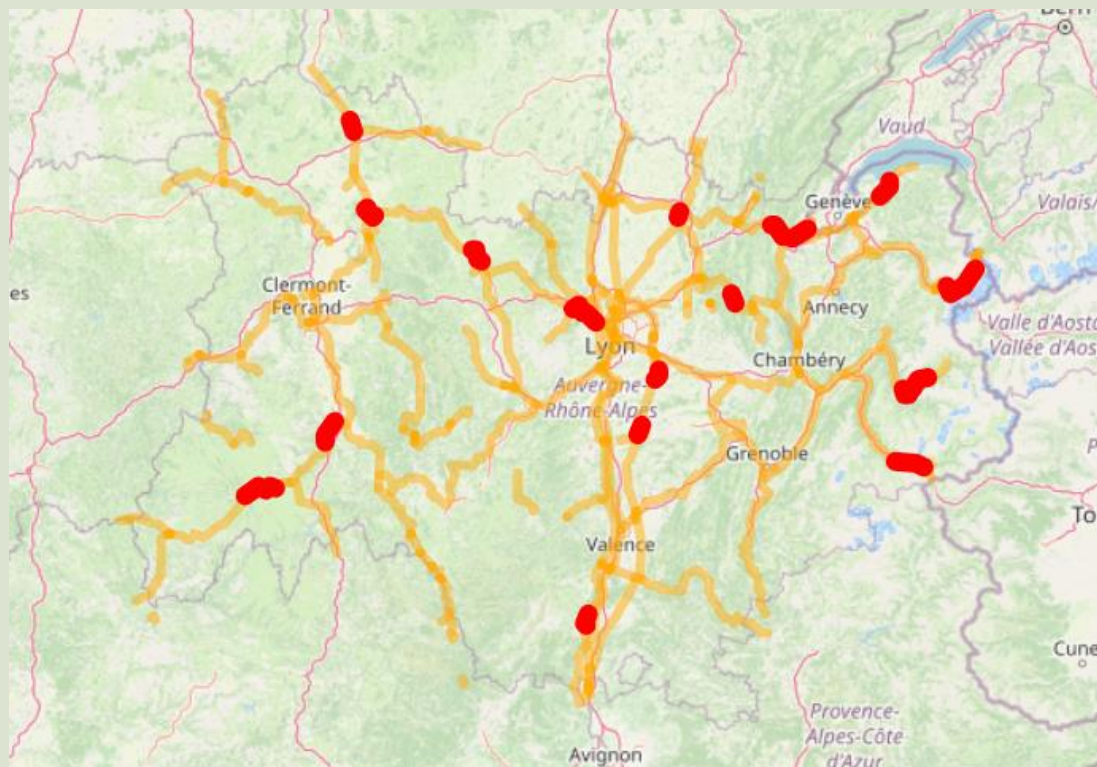


avec les contributions de : OFB / LPO BFC / Nièvre Nature / SHNA-OFAB / APRR / Conseil Départ. Doubs / DIR Centre-Est et Est / SNCF réseau

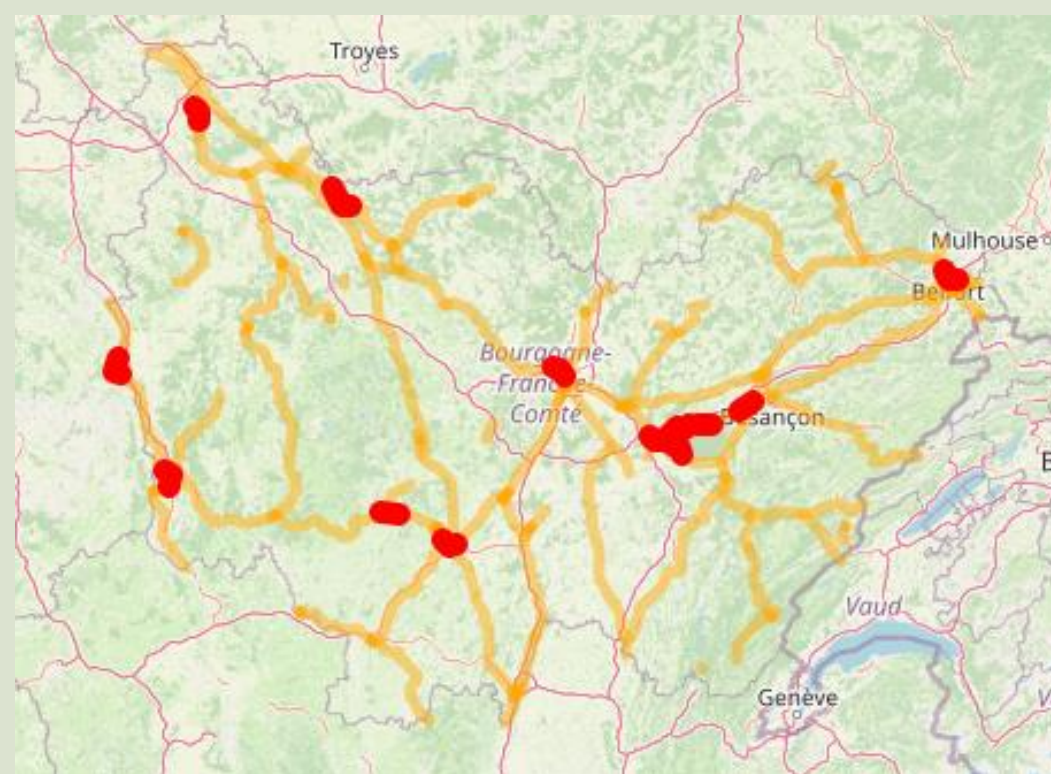


# La cartographie régionale / Réseau ferroviaire

19 tronçons ferroviaires accidentogènes  
/ 4000 km de réseau ferré en AURA



13 tronçons ferroviaires accidentogènes  
/ 2700 km de réseau ferré en BFC



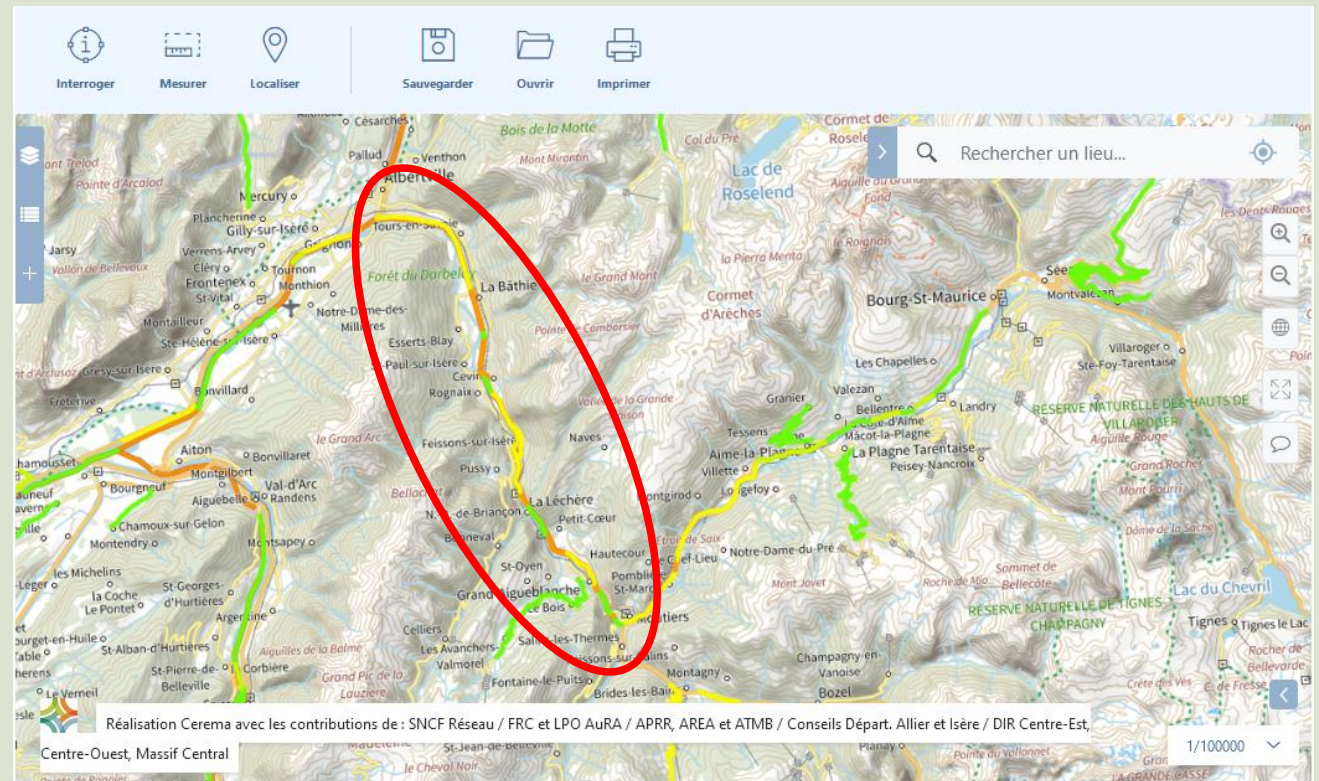


# Et concrètement ...

- Outil à la disposition des gestionnaires pour restaurer les continuités écologiques sur leur réseau :

## Exemple de la DIR Centre-Est

Étude confiée au Cerema (L. DRAMAIS)  
entre Albertville et Bourg-Saint-Maurice



# Conclusion

- Une situation inédite en 2020 :
- Liens entre les collisions et intensité du trafic
- Rester prudent !
- La cartographie n'est pas exhaustive
- Travail partenarial
- Données protocolées et opportunistes :
- Fragilité du dispositif
- Motiver les Départements / RD
- Relevés standardisés, MC électronique...



# Merci de votre attention !

Laurence Thuillier – [laurence.thuillier@cerema.fr](mailto:laurence.thuillier@cerema.fr)

LES PASSAGES A FAUNE AU SERVICE DES CONTINUITES ECOLOGIQUES :  
DE LA MISE EN ŒUVRE AU SUIVI

JOURNEES D'ECHANGES TECHNIQUES  
22 et 23 novembre 2022

