



Suivi des passages à petite faune

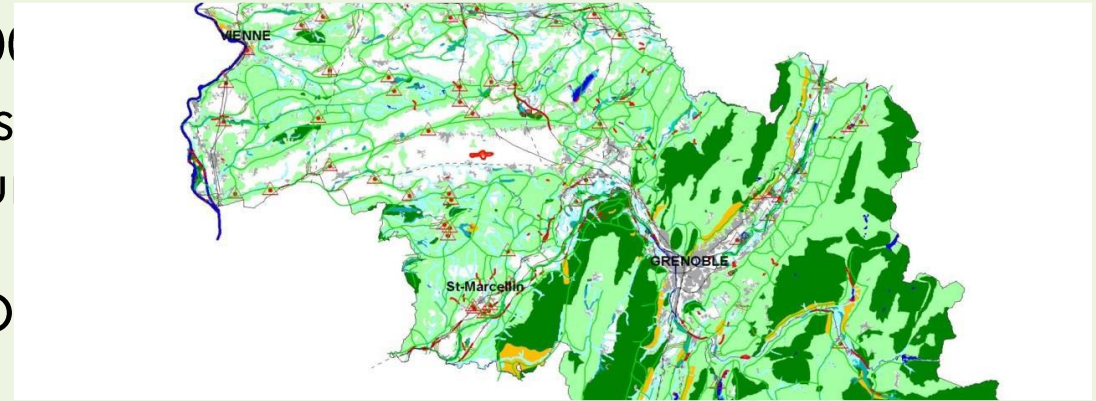
Anne-Sophie Croyal – CD Isère et Rémi Fonters – LPO Isère

LES PASSAGES A FAUNE AU SERVICE DES CONTINUITES ECOLOGIQUES :
DE LA MISE EN ŒUVRE AU SUIVI

JOURNEES D'ECHANGES TECHNIQUES
22 et 23 novembre 2022

Historique – Établissement du Réseau écologique départemental de l'Isère (REDI)

- Identification de 320 points de conflit en 2006
- Mise à jour de la base de données des points de conflit en 2009 avec 700 points en 2014 sur base des données en interne (relevé d'écrasements par les agents des routes), de la LPO des chasseurs.



Outil en ligne: <https://www.faune-isere.org/>

- Priorisation d'une liste de points de conflit prioritaires à résoudre
- Convention avec la LPO pour mener une campagne de sauvetage et de suivi :
 - Sauvetage sur les sites d'écrasement
 - Suivi sur les sites équipés

LES PASSAGES A FAUNE AU SERVICE DES CONTINUITES ECOLOGIQUES :
DE LA MISE EN ŒUVRE AU SUIVI

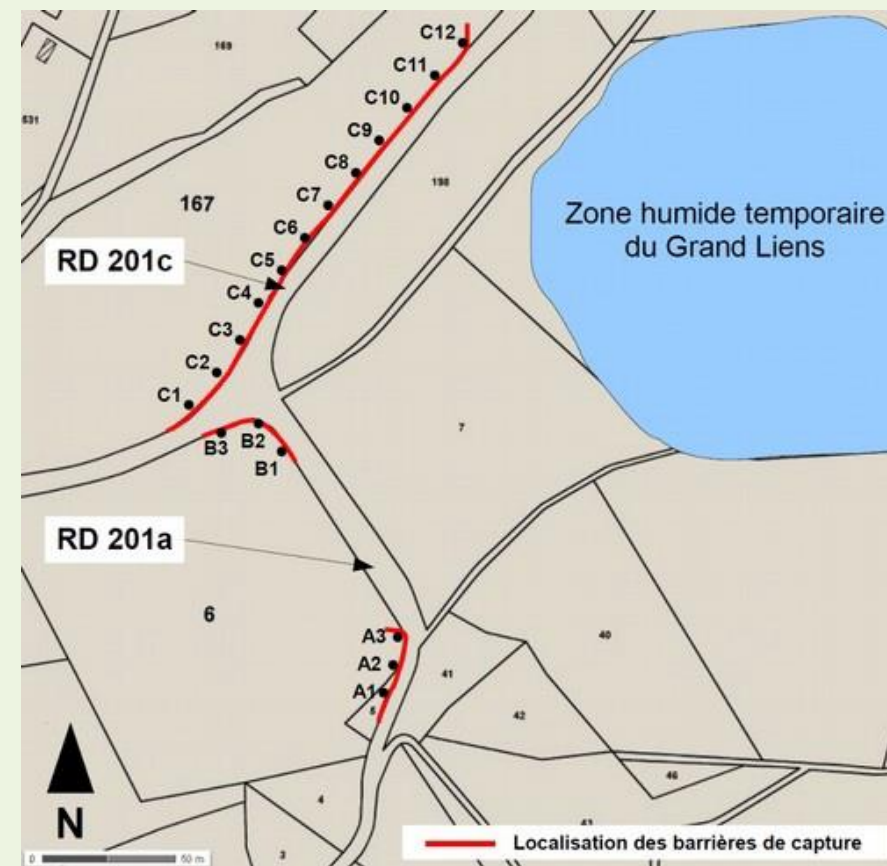
JOURNEES D'ECHANGES TECHNIQUES
22 et 23 novembre 2022

Sauvetage sur les sites d'écrasement

OBJECTIFS:

- Sauver les amphibiens lors de leurs traversées
- Mieux connaître leurs déplacements pour calibrer les futurs ouvrages

Chaque seau est numéroté afin de définir les espèces qui traversent, leurs nombres,... pour connaître les axes de déplacement prioritaires



Equipement des sites

Réalisation d'un passage à petite faune après a minima 3 ans de suivi

- Actuellement 8 passages à petite faune
- Deux en cours pour 2022 et 2023

A noter les questions récurrentes rencontrées sur chaque chantier: quel type d'ouvrage? suisse ou allemand?

Choix en fonction des espèces présentes (phototropisme, humidité,...) mais également de la topographie, des règles de sécurité liées à la route,... → Faire au mieux



LES PASSAGES A FAUNE AU SERVICE DES CONTINUITES ECOLOGIQUES :
DE LA MISE EN ŒUVRE AU SUIVI

JOURNEES D'ECHANGES TECHNIQUES
22 et 23 novembre 2022

Suivi du passage à petite faune d'Entre-deux-Guiers

Passage à petite faune créé en fin 2017

- Opérationnel en 2018 (350 m en deux tronçons)
- Suite à 6 ans (2012-2017) de sauvetage aux barrières-pièges le long de la route D102

LES PASSAGES A FAUNE AU SERVICE DES CONTINUITES ECOLOGIQUES :
DE LA MISE EN ŒUVRE AU SUIVI

JOURNEES D'ECHANGES TECHNIQUES
22 et 23 novembre 2022

Suivi du passage à petite faune d'Entre-deux-Guiers

Passage à petite faune créé en fin 2017

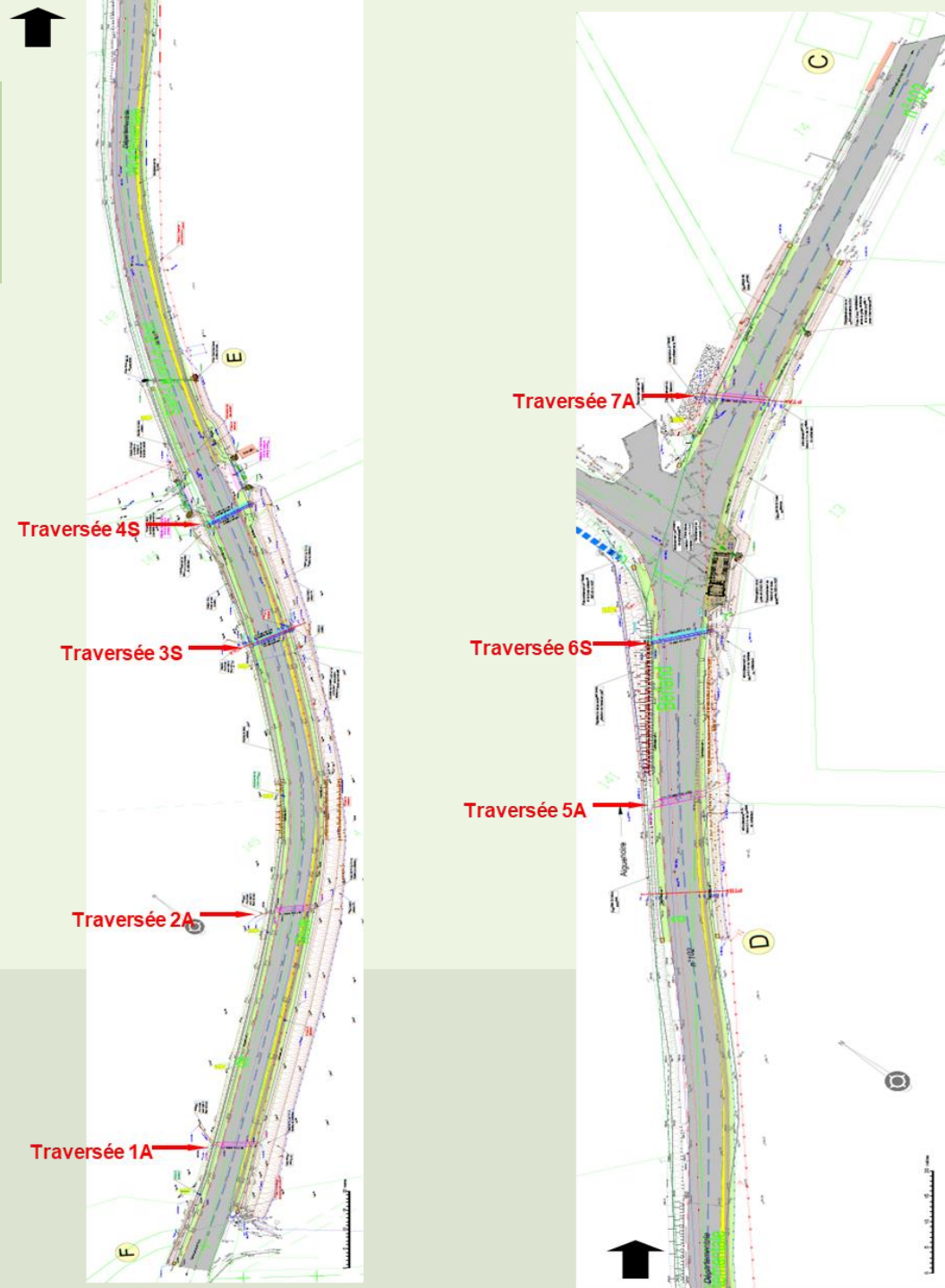
- Opérationnel en 2018 (350 m en deux tronçons)
- Suite à 6 ans (2012-2017) de sauvetage aux barrières-pièges le long de la route D102

Spécificité

- 7 traversées
- 4 traversées de type « allemande » et 3 de type « suisse »

LES PASSAGES A FAUNE AU SERVICE DES CONTINUITES ECOLOGIQUES :
DE LA MISE EN ŒUVRE AU SUIVI

JOURNEES D'ECHANGES TECHNIQUES
22 et 23 novembre 2022



Suivi du passage à petite faune d'Entre-deux-Guiers

Passage à petite faune créé en fin 2017

- Opérationnel en 2018 (350 m en deux tronçons)
- Suite à 6 ans (2012-2017) de sauvetage aux barrières-pièges le long de la route D102

Spécificité

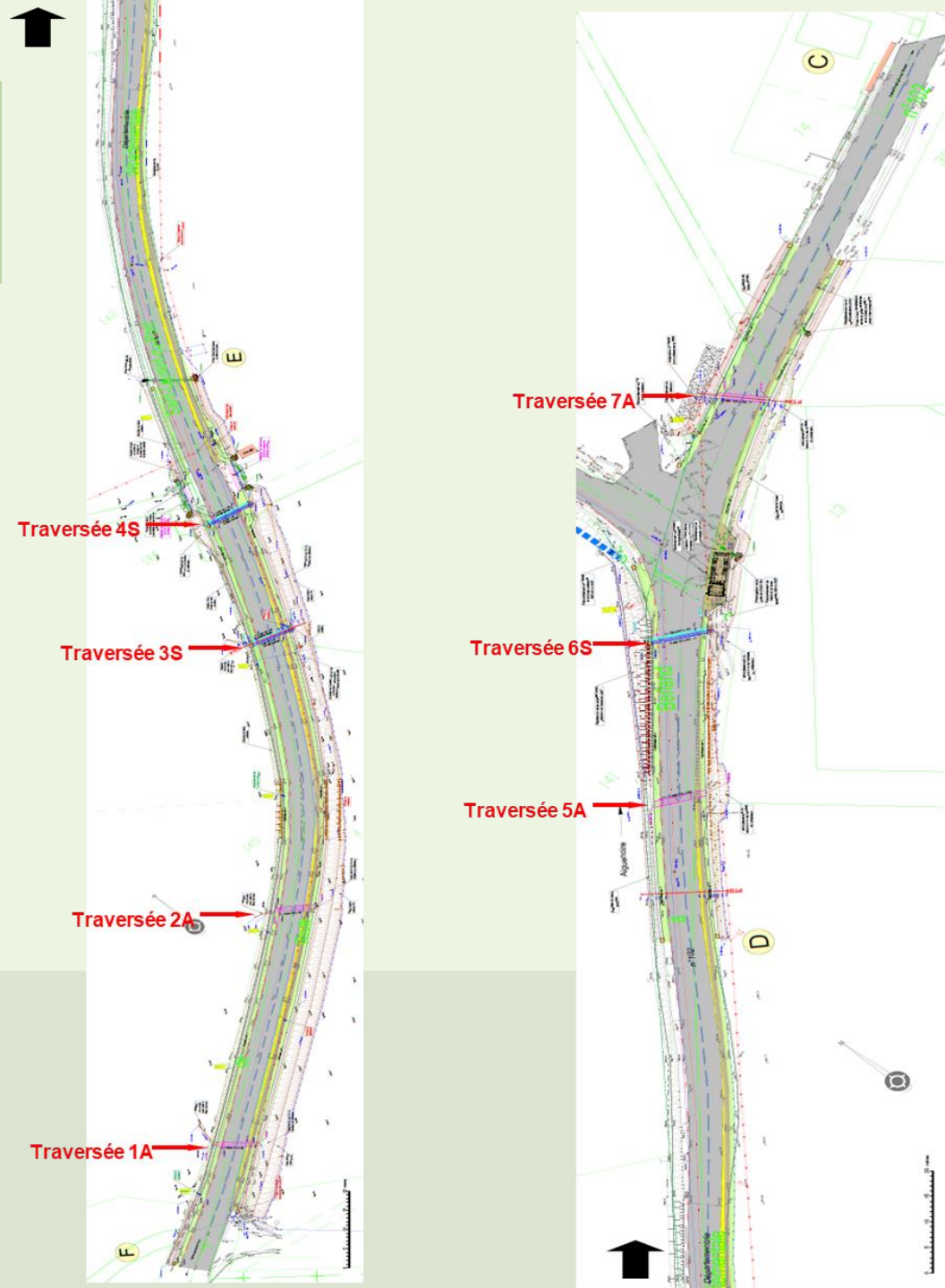
- 7 traversées
- 4 traversées de type « allemande » et 3 de type « suisse »

Contraintes

- Chantier en cours côté amont perturbant les voies de déplacements des amphibiens

LES PASSAGES A FAUNE AU SERVICE DES CONTINUITES ECOLOGIQUES :
DE LA MISE EN ŒUVRE AU SUIVI

JOURNEES D'ECHANGES TECHNIQUES
22 et 23 novembre 2022



Suivi du passage à petite faune d'Entre-deux-Guiers – MÉTHODOLOGIE

- ✓ Installation de caisses pièges à la sortie des traversées durant la période de migration prénuptiale (entre fin janvier et mi-avril)
- ✓ Relevés chaque matin
- ✓ Identification, comptage par espèce, par sexe et par âge puis relâcher sur place



LES PASSAGES A FAUNE AU SERVICE DES CONTINUITES ECOLOGIQUES :
DE LA MISE EN ŒUVRE AU SUIVI

JOURNEES D'ECHANGES TECHNIQUES
22 et 23 novembre 2022

Suivi du passage à petite faune d'Entre-deux-Guiers – MÉTHODOLOGIE

- ✓ En parallèle, suivi des écrasements autour du dispositif
- ✓ Veille sur l'état de l'aménagement (dégradations, dysfonctionnements, etc.)



LES PASSAGES A FAUNE AU SERVICE DES CONTINUITES ECOLOGIQUES :
DE LA MISE EN ŒUVRE AU SUIVI

JOURNEES D'ECHANGES TECHNIQUES
22 et 23 novembre 2022

Suivi du passage à petite faune d'Entre-deux-Guiers – RÉSULTATS

Filets de
capture

PPF

	Total capturé sur les barrières	Total capturé sur le ppf	Total comptabilisé sur les routes		Total global
			Écrasés	Vivants	
2012	1 160		63		1 223
2013	1 141		48		1 189
2014	1 001		115	2	1 118
2015	632		216	2	850
2016	519		13		532
2017	553		34		587
2018		188	22		210
2019		230	178		408
2020*	9	176			185
2021	20	147	45		212
Totaux	5 035	741	734	4	6 514

LES PASSAGES A FAUNE AU SERVICE DES CONTINUITES ECOLOGIQUES :
DE LA MISE EN ŒUVRE AU SUIVI

JOURNEES D'ECHANGES TECHNIQUES
22 et 23 novembre 2022

Suivi du passage à petite faune d'Entre-deux-Guiers – RÉSULTATS

	Total capturé sur les barrières	Total capturé sur le ppf	Total comptabilisé sur les routes		Total global
			Écrasés	Vivants	
2012	1 160		63		1 223
2013	1 141		48		1 189
2014	1 001		115	2	1 118
2015	632		216	2	850
2016	519		13		532
2017	553		34		587
2018		188	22		210
2019		230	178		408
2020*	9	176			185
2021	20	147	45		212
Totaux	5 035	741	734	4	6 514

Filets de capture (2012-2017)

PPF (2018-2021)

Rajout d'un filet pour intercepter les amphibiens qui contournent le dispositif

LES PASSAGES A FAUNE AU SERVICE DES CONTINUITES ECOLOGIQUES :
DE LA MISE EN ŒUVRE AU SUIVI

JOURNEES D'ECHANGES TECHNIQUES
22 et 23 novembre 2022

Suivi du passage à petite faune d'Entre-deux-Guiers – LIMITES ET CONTRAINTES

Limites de l'opération

- Suivi uniquement lors de la migration prénuptiale
- Démarrage fin janvier (les migrations peuvent commencer dès l'automne ou l'hiver)
- Présence quotidienne d'un opérateur



LES PASSAGES A FAUNE AU SERVICE DES CONTINUITES ECOLOGIQUES :
DE LA MISE EN ŒUVRE AU SUIVI

JOURNEES D'ECHANGES TECHNIQUES
22 et 23 novembre 2022

Suivi du passage à petite faune d'Entre-deux-Guiers – LIMITES ET CONTRAINTES

Limites de l'opération

- Suivi uniquement lors de la migration prénuptiale
- Démarrage fin janvier (les migrations peuvent commencer dès l'automne ou l'hiver)
- Présence quotidienne d'un opérateur

Contraintes locales

- Chantier qui perturbe les suivis (disparition/déplacement des couloirs de migration)
- Contournement du dispositif par les amphibiens et carrefour difficilement aménageable



LES PASSAGES A FAUNE AU SERVICE DES CONTINUITES ECOLOGIQUES :
DE LA MISE EN ŒUVRE AU SUIVI

JOURNEES D'ECHANGES TECHNIQUES
22 et 23 novembre 2022

Merci pour votre attention!

Anne-Sophie Croyal

Coordinatrice Espaces Naturels Sensibles

Département de l'Isère

anne-sophie.croyal@isere.fr



Rémi Fonters

Responsable du pôle Conservation Isère

LPO AuRA - Délégation territoriale Isère

remi.fonters@lpo.fr



AGIR pour la
BIODIVERSITÉ
AUVERGNE-RHÔNE-ALPES

LES PASSAGES A FAUNE AU SERVICE DES CONTINUITES ECOLOGIQUES :
DE LA MISE EN ŒUVRE AU SUIVI

JOURNEES D'ECHANGES TECHNIQUES
22 et 23 novembre 2022

