

Pratiques pastorales et dynamiques de végétation spontanée dans les prairies cévenoles



Parc national
des Cévennes

Stéphane BATY – Parc national des
Cévennes

Paris | Grande Arche | La Défense
15 mars 2018



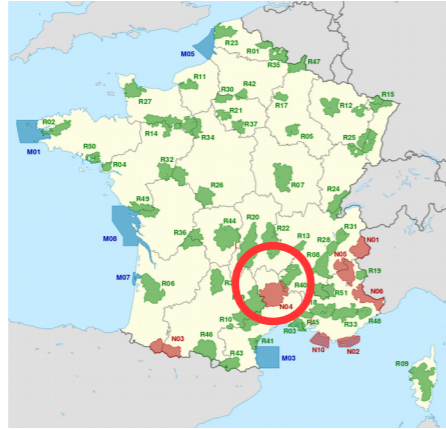
**AGENCE FRANÇAISE
POUR LA BIODIVERSITÉ**
ÉTABLISSEMENT PUBLIC DE L'ÉTAT



MINISTÈRE
DE LA TRANSITION
ÉCOLOGIQUE
ET SOLIDAIRE



MINISTÈRE
DE L'AGRICULTURE
ET DE
L'ALIMENTATION



3 départements - 111 communes

Un parc habité

Cœur :

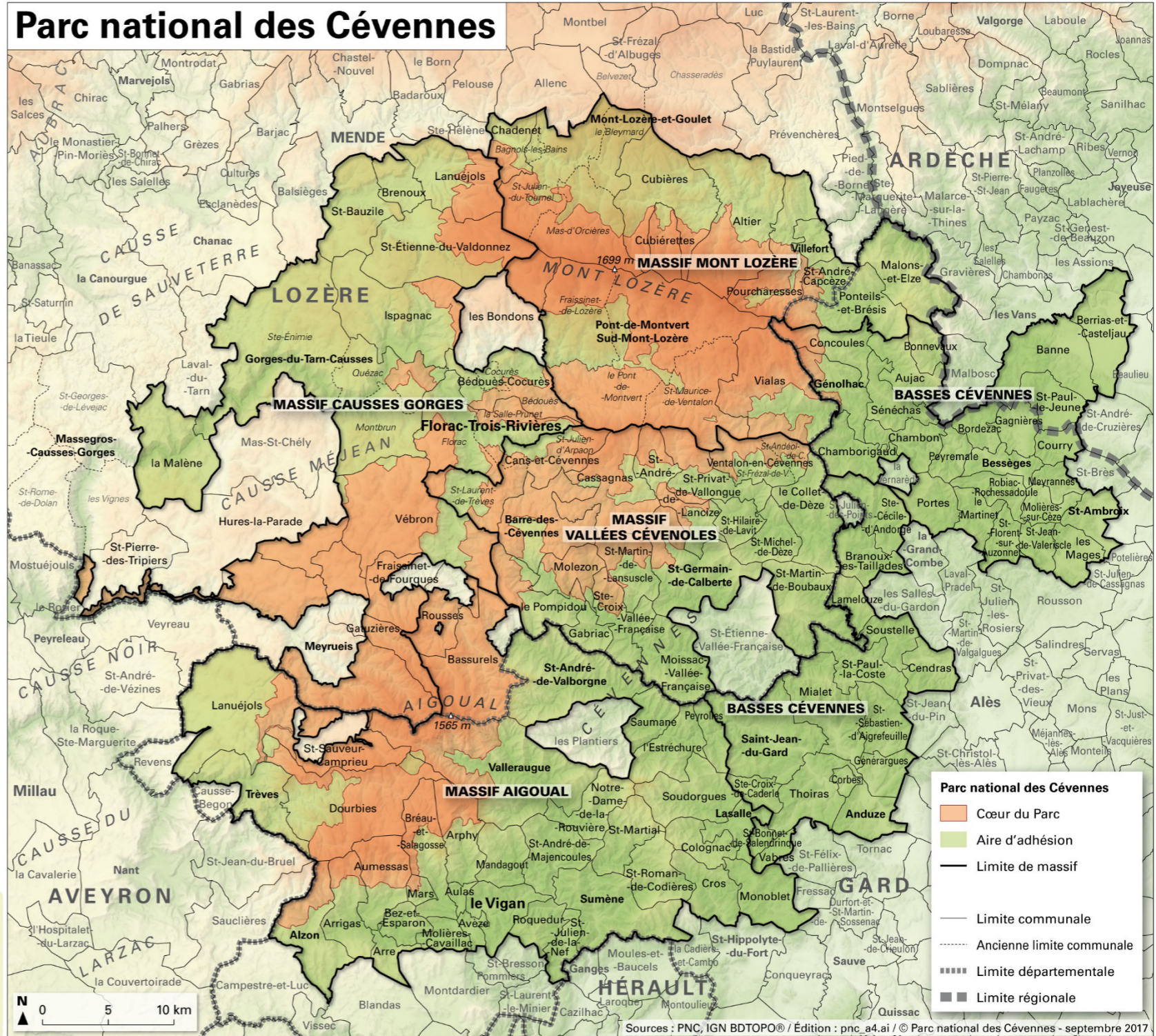
938 km²

400 exploitations

Aire d'adhésion :

2035 km²

1300 exploitations



LA TRANSITION AGRO-ÉCOLOGIQUE AU SERVICE DES CONTINUITÉS ÉCOLOGIQUES
TRAME VERTE ET BLEUE ET AGRO-ÉCOLOGIE
 JOURNÉE D'ÉCHANGES TECHNIQUES
 Paris | Grande Arche | La Défense **15 mars 2018**



**AGENCE FRANÇAISE
 POUR LA BIODIVERSITÉ**
 ÉTABLISSEMENT PUBLIC DE L'ÉTAT



- Des activités agricoles multiples qui ont façonné le territoire
- Des vallées Terrasses et béals



LA TRANSITION AGRO-ÉCOLOGIQUE AU SERVICE DES CONTINUITÉS ÉCOLOGIQUES
TRAME VERTE ET BLEUE ET AGRO-ÉCOLOGIE
J O U R N É E D ' É C H A N G E S T E C H N I Q U E S
Paris | Grande Arche | La Défense **15 mars 2018**



**AGENCE FRANÇAISE
POUR LA BIODIVERSITÉ**
ÉTABLISSEMENT PUBLIC DE L'ÉTAT



- Des activités agricoles multiples qui ont façonné le territoire
- Aux sommets Paysages de l'agropastoralisme inscrit au patrimoine UNESCO



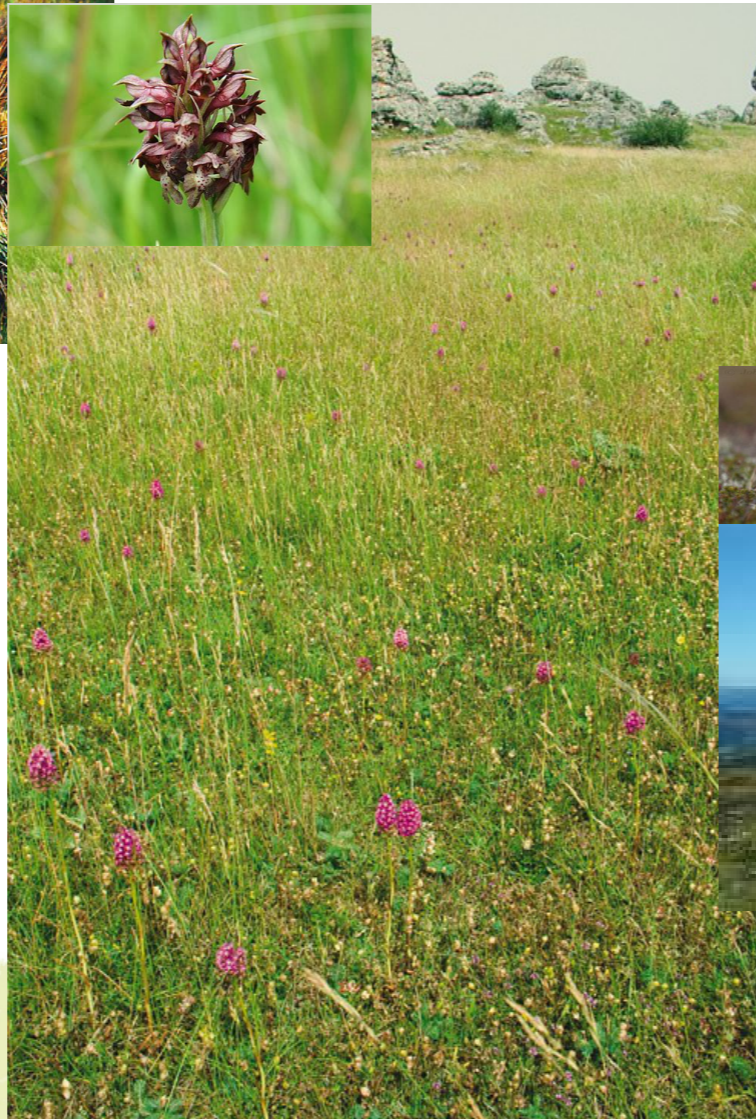
LA TRANSITION AGRO-ÉCOLOGIQUE AU SERVICE DES CONTINUITÉS ÉCOLOGIQUES
TRAME VERTE ET BLEUE ET AGRO-ÉCOLOGIE
J O U R N É E D ' É C H A N G E S T E C H N I Q U E S
Paris | Grande Arche | La Défense **15 mars 2018**



**AGENCE FRANÇAISE
POUR LA BIODIVERSITÉ**
ÉTABLISSEMENT PUBLIC DE L'ÉTAT



- Et aussi des habitats et des espèces à fort enjeux patrimoniaux



LA TRANSITION AGRO-ÉCOLOGIQUE AU SERVICE DES CONTINUITÉS ÉCOLOGIQUES
TRAME VERTE ET BLEUE ET AGRO-ÉCOLOGIE
J O U R N É E D ' É C H A N G E S T E C H N I Q U E S
Paris | Grande Arche | La Défense **15 mars 2018**

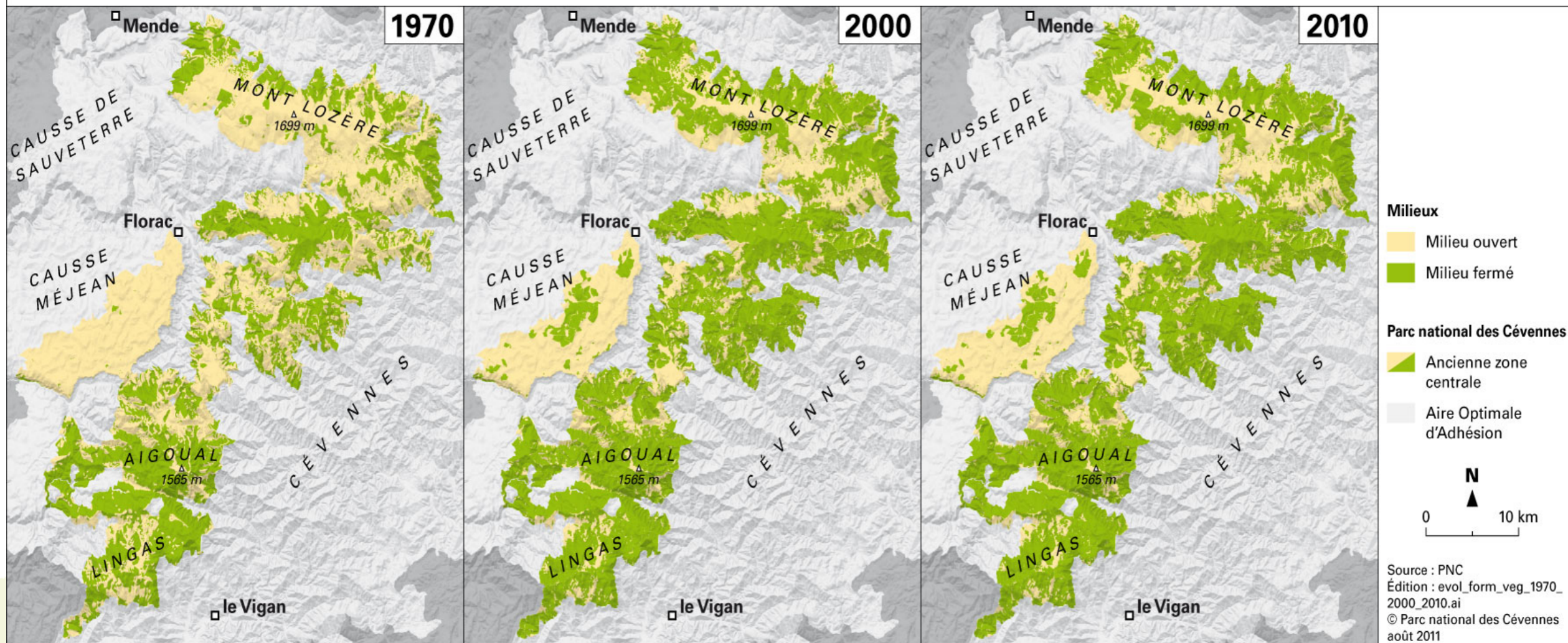


**AGENCE FRANÇAISE
POUR LA BIODIVERSITÉ**
ÉTABLISSEMENT PUBLIC DE L'ÉTAT



- Une dynamique de fermeture des milieux
- De 52 à 38 % des milieux ouverts de 1970 à 2010

Évolution des milieux ouverts et fermés entre 1970 et 2010



LA TRANSITION AGRO-ÉCOLOGIQUE AU SERVICE DES CONTINUITÉS ÉCOLOGIQUES
TRAME VERTE ET BLEUE ET AGRO-ÉCOLOGIE
 JOURNALÉE D'ÉCHANGES TECHNIQUES
 Paris | Grande Arche | La Défense **15 mars 2018**



**AGENCE FRANÇAISE
 POUR LA BIODIVERSITÉ**
 ÉTABLISSEMENT PUBLIC DE L'ÉTAT



- Une dynamique de fermeture des milieux
- Qui se traduit par une progression :
 - Des accrus de ligneux hauts
 - Des ligneux bas



LA TRANSITION AGRO-ÉCOLOGIQUE AU SERVICE DES CONTINUITÉS ÉCOLOGIQUES
TRAME VERTE ET BLEUE ET AGRO-ÉCOLOGIE
J O U R N É E D ' É C H A N G E S T E C H N I Q U E S
Paris | Grande Arche | La Défense **15 mars 2018**



**AGENCE FRANÇAISE
POUR LA BIODIVERSITÉ**
ÉTABLISSEMENT PUBLIC DE L'ÉTAT



- Une dynamique de fermeture des milieux
- Des raisons identifiées et des pratiques à l'efficacité limitée



LA TRANSITION AGRO-ÉCOLOGIQUE AU SERVICE DES CONTINUITÉS ÉCOLOGIQUES
TRAME VERTE ET BLEUE ET AGRO-ÉCOLOGIE
JOURNÉE D'ÉCHANGES TECHNIQUES
Paris | Grande Arche | La Défense **15 mars 2018**



**AGENCE FRANÇAISE
POUR LA BIODIVERSITÉ**
ÉTABLISSEMENT PUBLIC DE L'ÉTAT



- **Soutien aux systèmes pâturants qui valorisent la ressource spontanée**
 - Maintien des milieux ouverts (pelouses, zones humides)
 - Tout en considérant la « broussaille » comme une ressource **résilience et report sur pieds**
 - Amélioration de l'autonomie fourragère des exploitations



LA TRANSITION AGRO-ÉCOLOGIQUE AU SERVICE DES CONTINUITÉS ÉCOLOGIQUES
TRAME VERTE ET BLEUE ET AGRO-ÉCOLOGIE
J O U R N É E D ' É C H A N G E S T E C H N I Q U E S
Paris | Grande Arche | La Défense **15 mars 2018**



**AGENCE FRANÇAISE
POUR LA BIODIVERSITÉ**
ÉTABLISSEMENT PUBLIC DE L'ÉTAT



• Soutien aux systèmes pâturants qui valorisent la ressource spontanée

La méthode

Travail conjoint entre agriculteur et technicien

- Diagnostic d'exploitation (fonctionnement)
- Diagnostic pastoral (ressource, enjeux écologiques, dysfonctionnements)
- Définition d'objectifs et des modalités de réussite

Objectif final

- Mise en place d'un réseau pastoral d'échange de savoirs et de pratiques



LA TRANSITION AGRO-ÉCOLOGIQUE AU SERVICE DES CONTINUITÉS ÉCOLOGIQUES
TRAME VERTE ET BLEUE ET AGRO-ÉCOLOGIE
J O U R N É E D ' É C H A N G E S T E C H N I Q U E S
Paris | Grande Arche | La Défense **15 mars 2018**



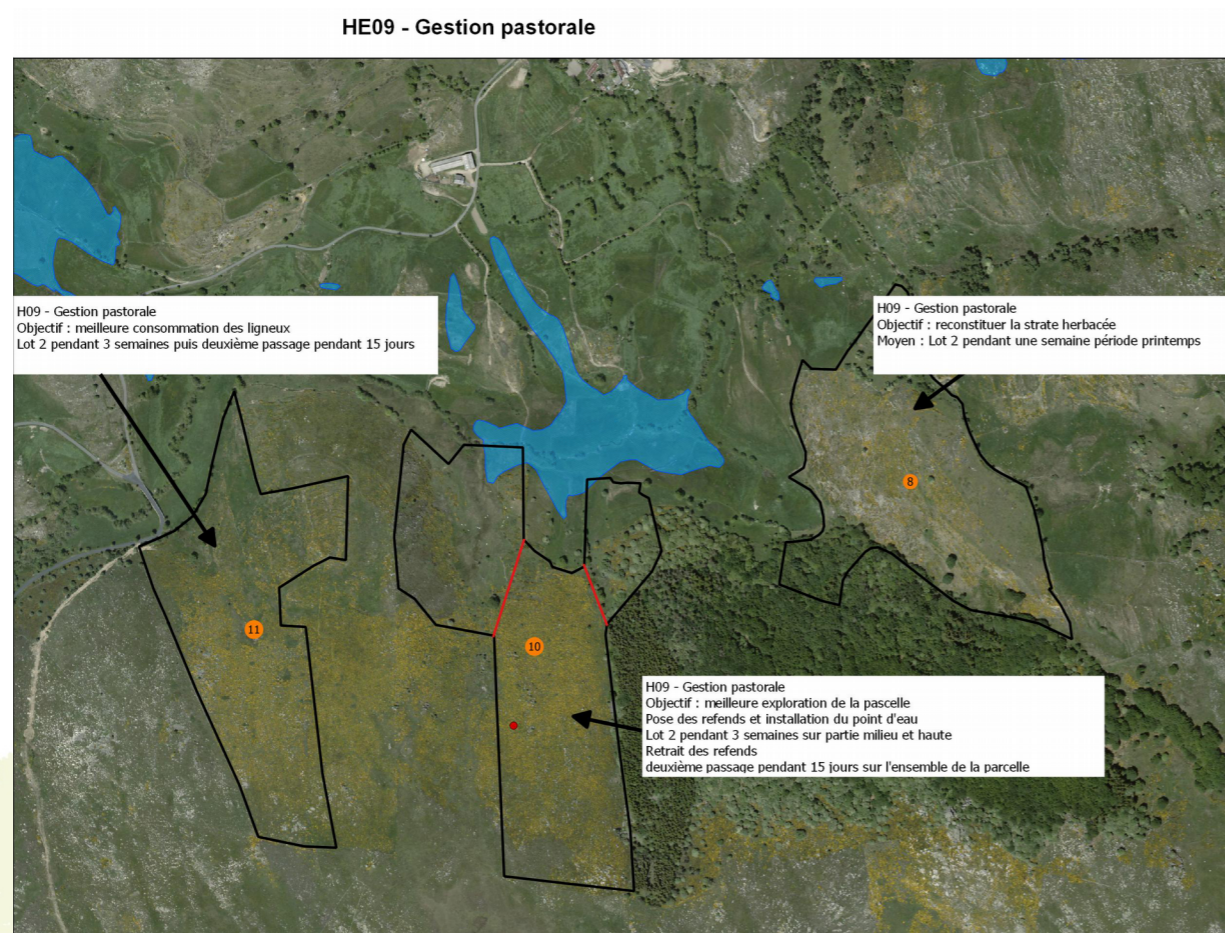
**AGENCE FRANÇAISE
POUR LA BIODIVERSITÉ**
ÉTABLISSEMENT PUBLIC DE L'ÉTAT



• Soutien aux systèmes pâturants qui valorisent la ressource spontanée

Les outils

- Techniques et méthodologiques - Un ensemble de diagnostics pastoraux
 - Milouv/Strat alim/Strat Pasto
 - Patur'ajust
- Financiers - MAEc
 - Mesure gestion pastorale (Herbe 09)



- **Les expérimentations**

Le sylvo pastoralisme

- En lien avec l'enjeu tétras



Le suivi copro

- Réduire le spectre d'action des produits
- Mesurer l'impact sur les milieux (coléoptères coprophages)



LA TRANSITION AGRO-ÉCOLOGIQUE AU SERVICE DES CONTINUITÉS ÉCOLOGIQUES
TRAME VERTE ET BLEUE ET AGRO-ÉCOLOGIE
JOURNÉE D'ÉCHANGES TECHNIQUES
Paris | Grande Arche | La Défense **15 mars 2018**



**AGENCE FRANÇAISE
POUR LA BIODIVERSITÉ**
ÉTABLISSEMENT PUBLIC DE L'ÉTAT



Merci de votre attention



LA TRANSITION AGRO-ÉCOLOGIQUE AU SERVICE DES CONTINUITÉS ÉCOLOGIQUES
TRAME VERTE ET BLEUE ET AGRO-ÉCOLOGIE
JOURNÉE D'ÉCHANGES TECHNIQUES
Paris | Grande Arche | La Défense **15 mars 2018**



**AGENCE FRANÇAISE
POUR LA BIODIVERSITÉ**
ÉTABLISSEMENT PUBLIC DE L'ÉTAT

