

# Perméabilité écologique des espaces agricoles: Une recherche action en Auvergne Rhône-Alpes

**Philippe Fleury, Claire Heinisch, ISARA-Lyon**

Paris | Grande Arche | La Défense  
**15 mars 2018**



**AGENCE FRANÇAISE  
POUR LA BIODIVERSITÉ**  
ÉTABLISSEMENT PUBLIC DE L'ÉTAT



# Un projet Multipartenarial



## La région Rhône-Alpes et trois territoires:

- Syndicat Mixte du SCOT du Grand Rovaltain (Drôme),
- Syndicat Intercommunal d'Aménagement Hydraulique Bièvre-Liers-Valloire (Isère),
- Communauté d'Agglomération Loire-Forez (Loire).

LA TRANSITION AGRO-ÉCOLOGIQUE AU SERVICE DES CONTINUITÉS ÉCOLOGIQUES  
TRAME VERTE ET BLEUE ET AGRO-ÉCOLOGIE  
JOURNÉE D'ÉCHANGES TECHNIQUES  
Paris | Grande Arche | La Défense 15 mars 2018



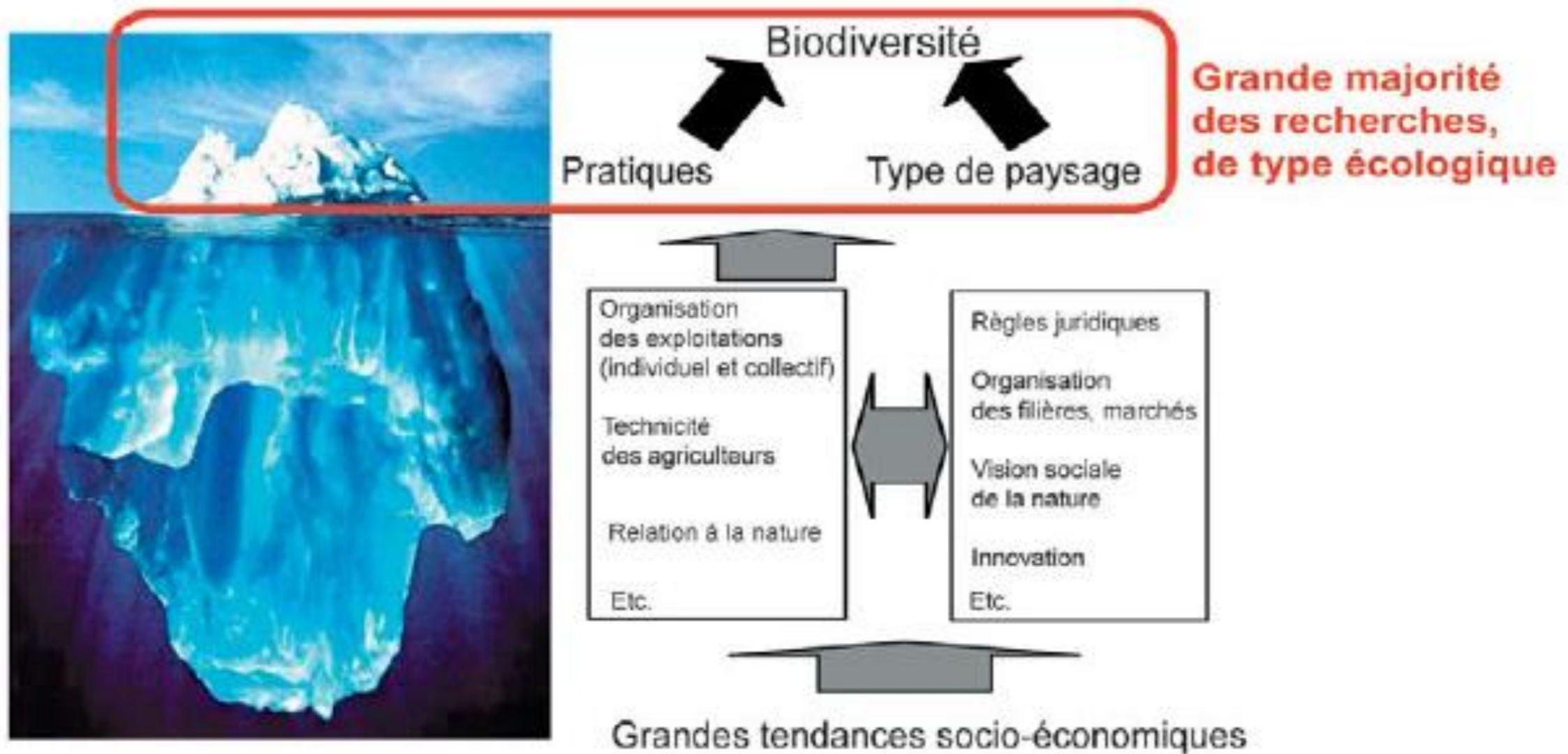
AGENCE FRANÇAISE  
POUR LA BIODIVERSITÉ  
ÉTABLISSEMENT PUBLIC DE L'ÉTAT



# Objectifs

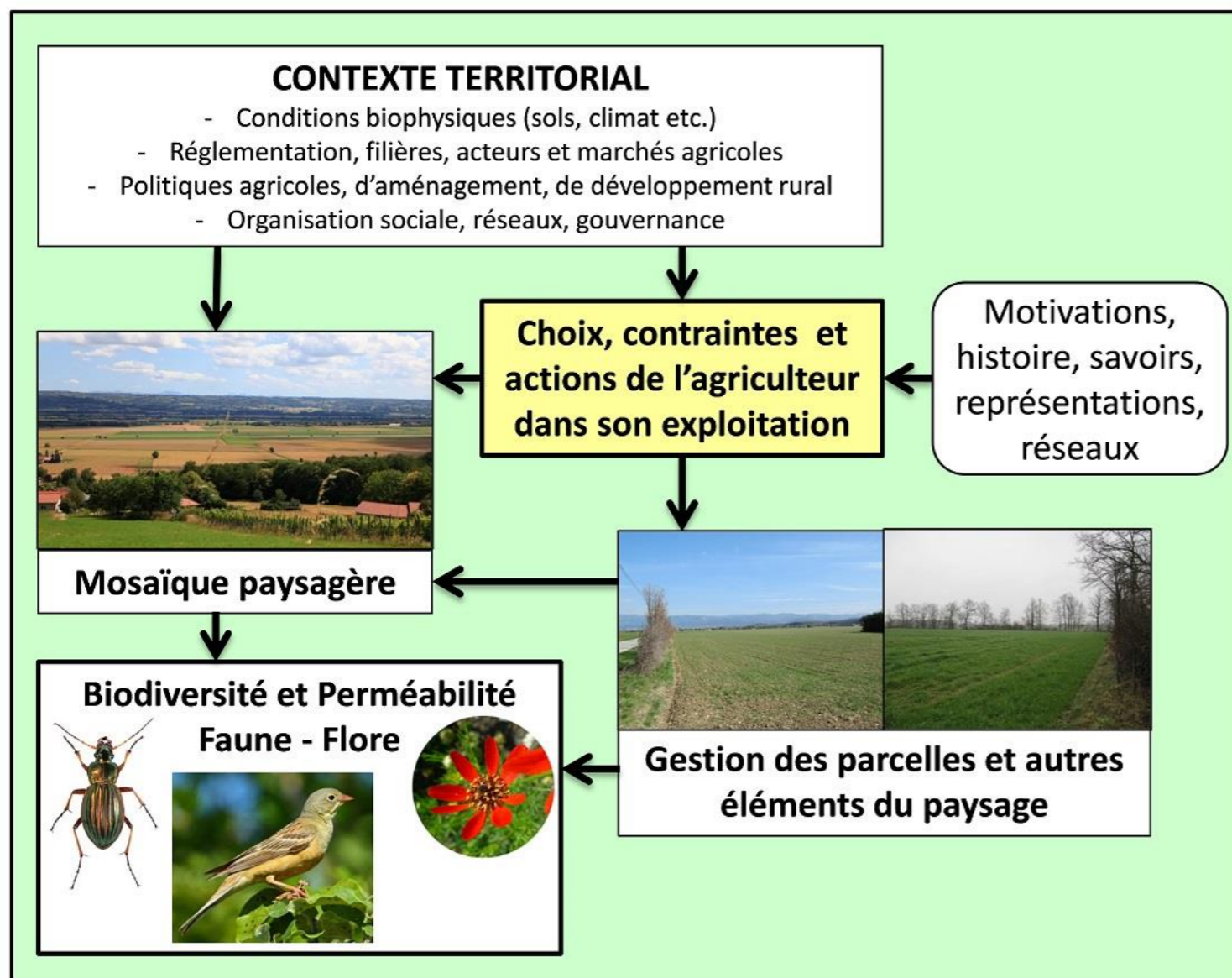
- ❑ **Améliorer les connaissances sur les fonctionnalités écologiques des espaces agricoles**
- ❑ **Contribuer à la prise en compte des perméabilités écologiques dans le développement : suivi scientifique, accompagnement, échanges de savoir-faire, valorisation**

# Une approche globale



INRA, 2012: expertise collective agriculture/biodiversité

# Entre déterminismes et choix

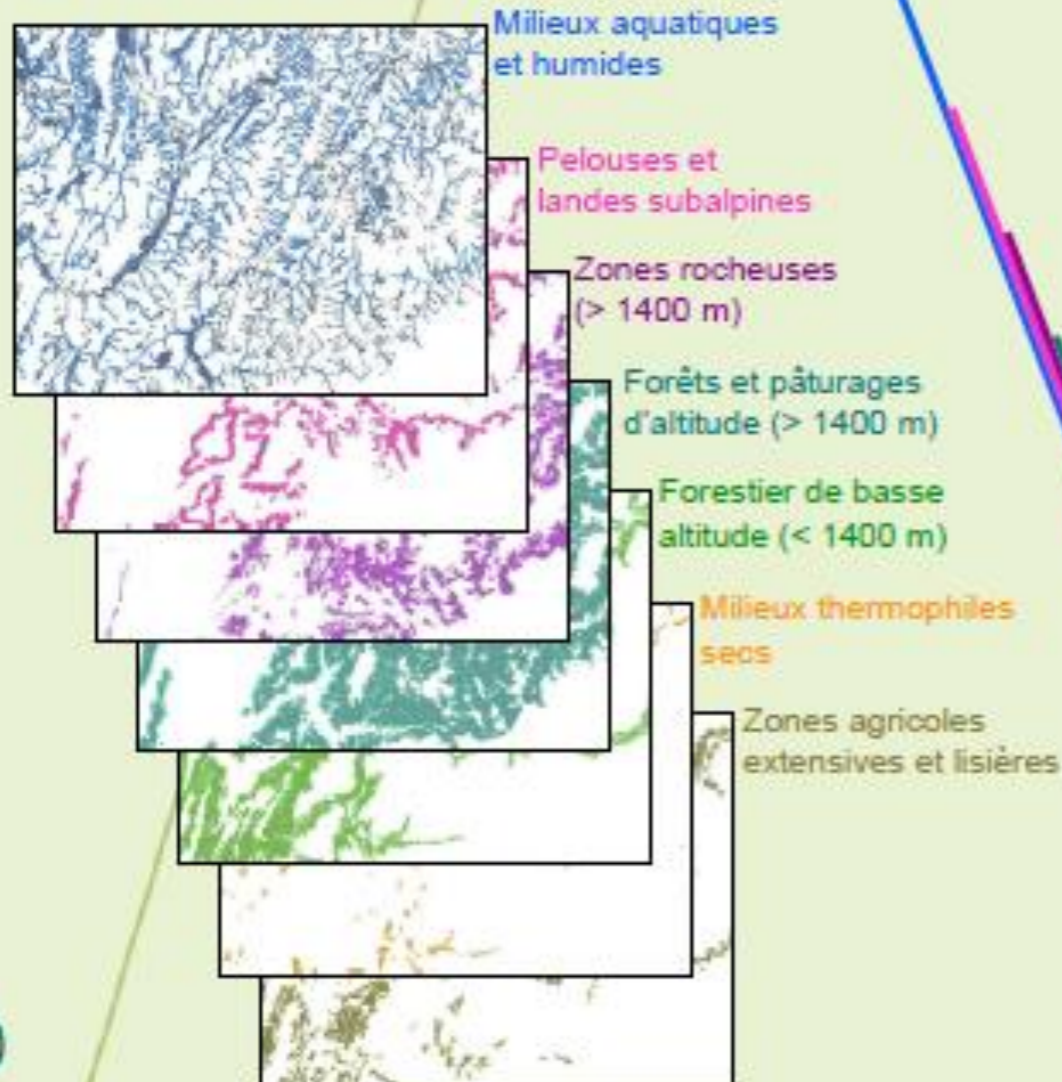


**Les agriculteurs:  
« les oubliés de la  
TVB »**

# L'imperméabilité des zones agricoles de monocultures

## Cartographie RERA

### CARTES DES CONTINUUMS



### Représentation zones urbaines et monocultures



+

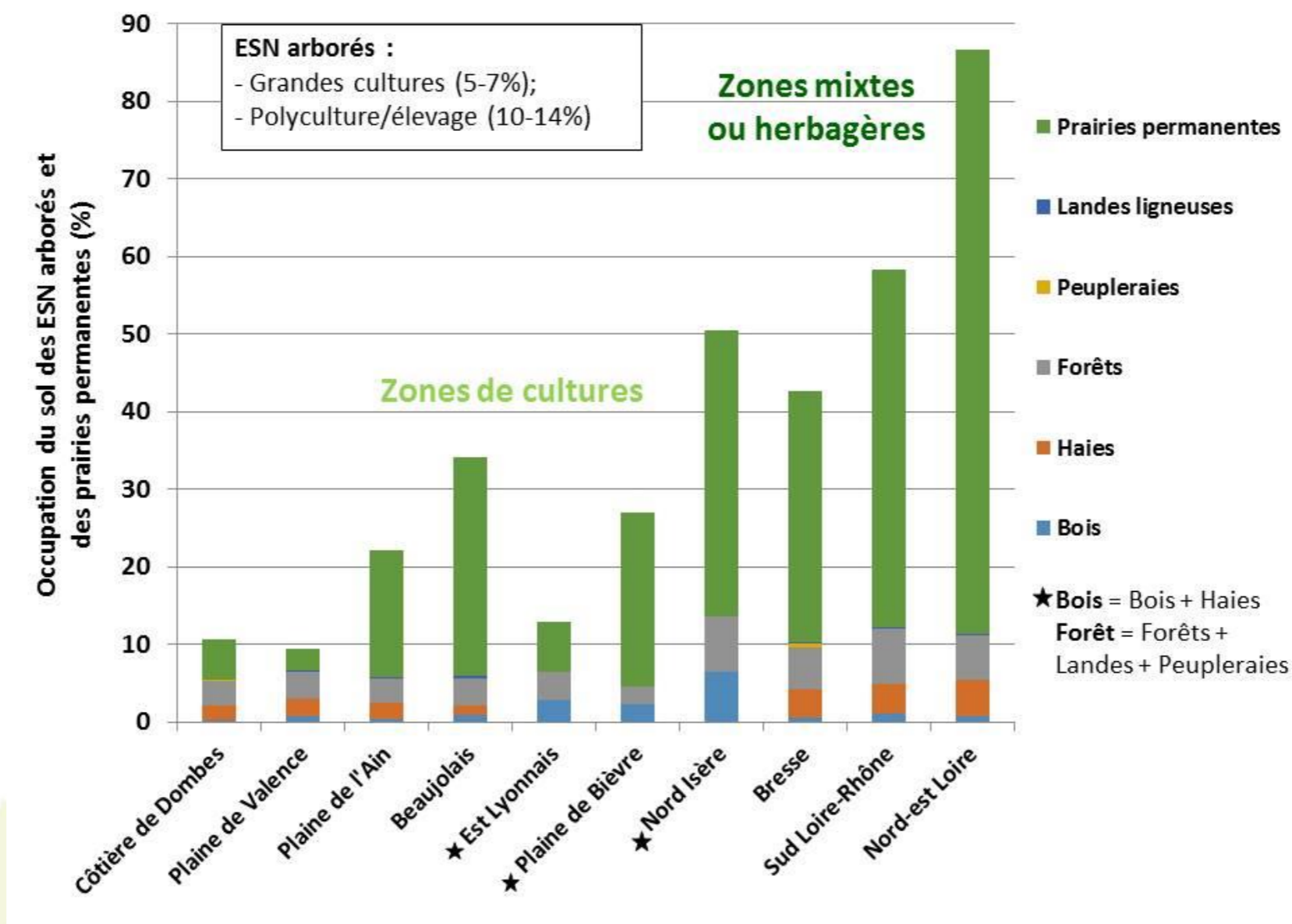
### Cumul des cartes de continuums

### CARTE DE LA TRAME ÉCOLOGIQUE POTENTIELLE DE RHÔNE-ALPES



20

# Occupation du sol par les ESN arborés et les prairies permanentes dans différents territoires



# Successions de cultures sur le territoire de Bièvre-Valloire

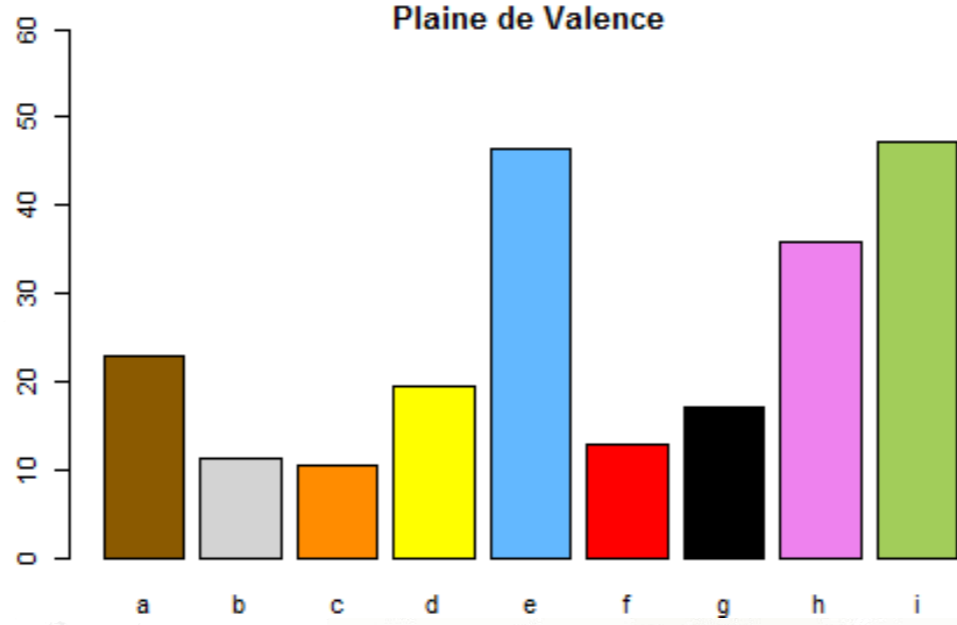
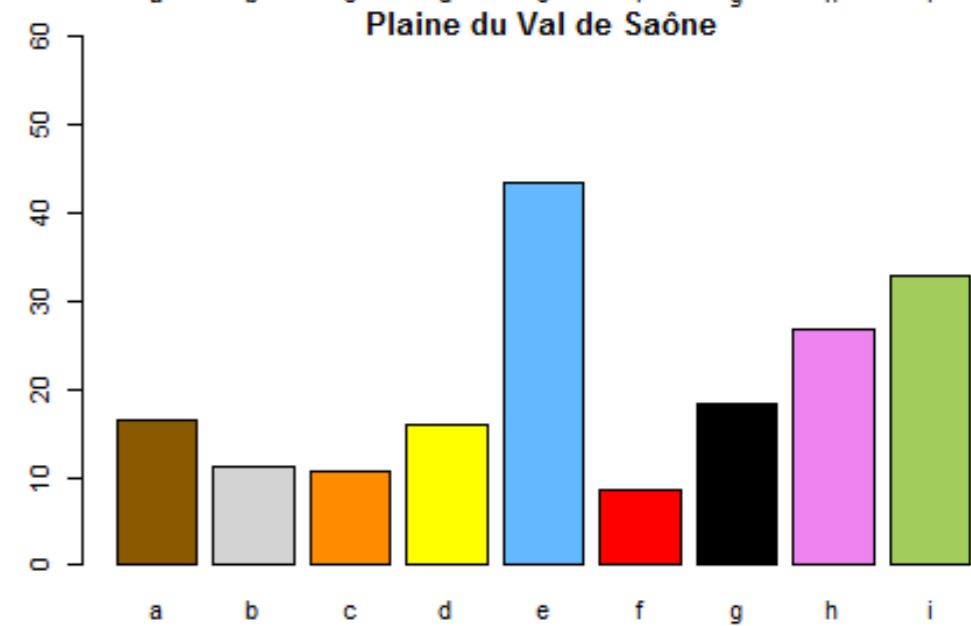
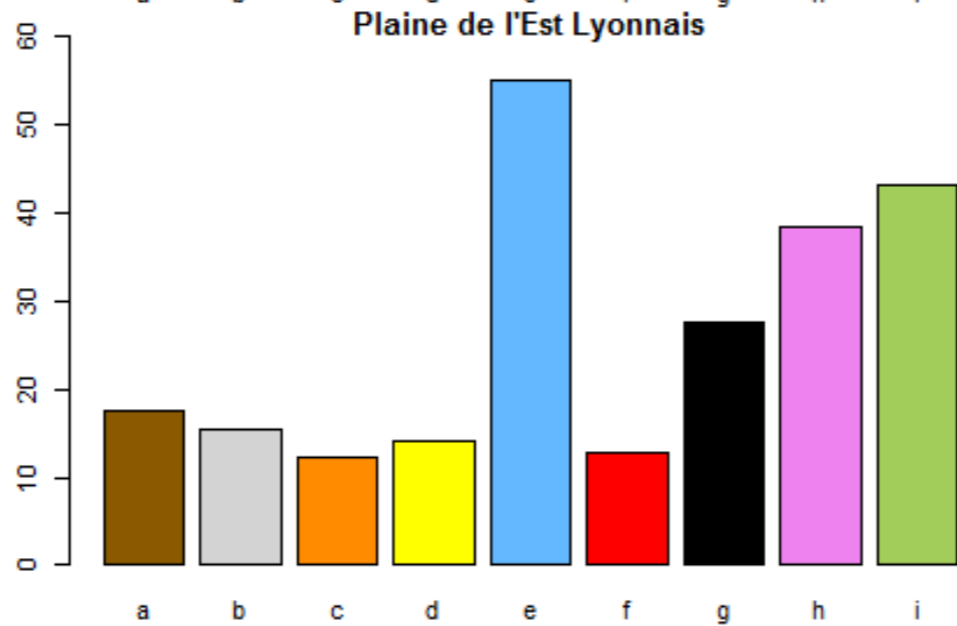
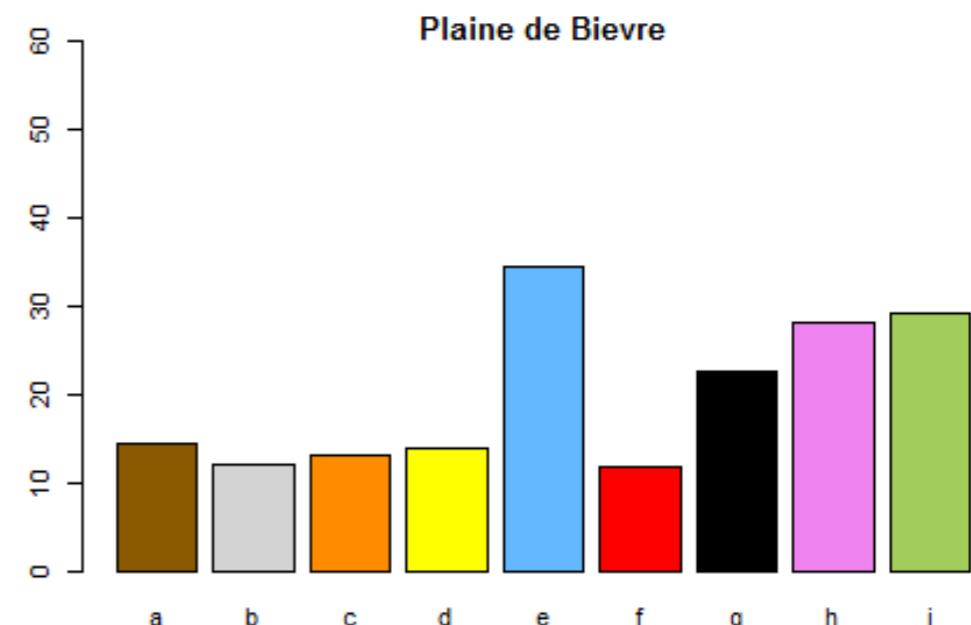
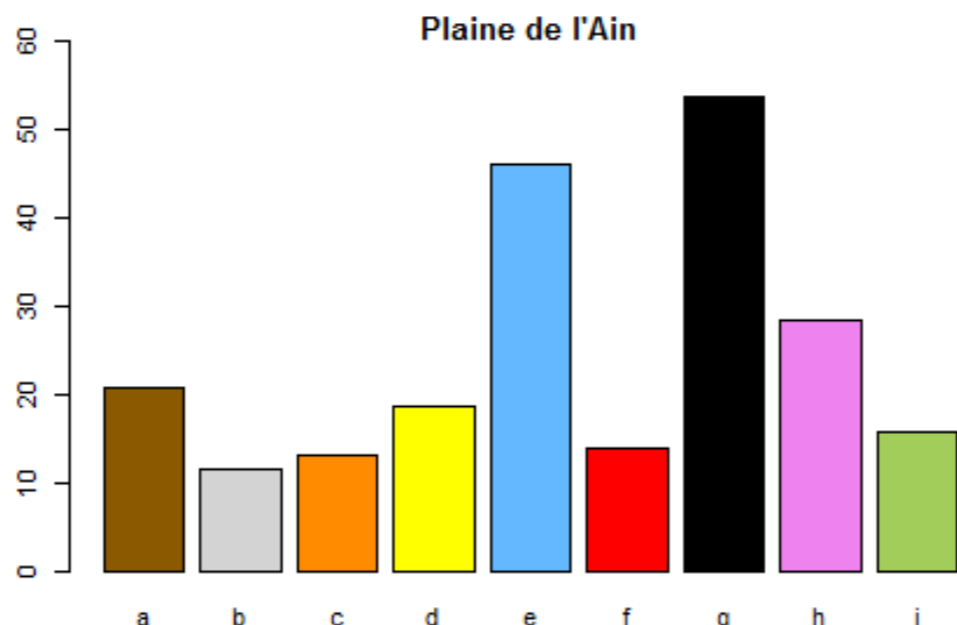


Dominante dans la succession de cultures 2009 à 2012 (source RPG)

- Céréales à paille
- Maïs
- Céréales à paille et maïs
- Oléoprotéagineux
- Autres cultures
- Successions diversifiées
- Viticulture/arboriculture
- Prairie temporaire
- Prairie permanente



Proportion d'ESN arborés à proximité de chaque type de succession.



Dominante dans la succession de cultures 2009 à 2012 (source RPG)

- Céréales à paille
- Maïs
- Céréales à paille et maïs
- Oléoprotéagineux
- Autres cultures
- Successions diversifiées
- Viticulture/arboriculture
- Prairie temporaire
- Prairie permanente

# Inventaire des messicoles

**91 espèces messicoles observées, dont 23 menacées d'extinction en Rhône-Alpes (Liste rouge)**



*Galium tricornerum* Dandy EN



*Adonis annua* L. EN



*Bupleurum rotundifolium* L. EN



*Delphinium consolida* L. EN

# Paysage agricole



# Perméabilité des espaces agricoles

Le SRCE identifie :

Des réservoirs de biodiversité: 25 % du territoire

49 corridors axes: enjeux de connexion localisés,

219 corridors fuseaux: connexions globales, rassemblent des corridors proches.

Des espaces perméables: « *paysages globalement bien conservés et favorables aux déplacements de la faune et [...]* »

- 45% du territoire: perméabilité forte
- 20 % du territoire: perméabilité moyenne.

→ renouer avec les acteurs agricoles

→ « *préserver et améliorer la perméabilité des espaces agricoles et forestiers* » (orientation 3).

# Les agriculteurs

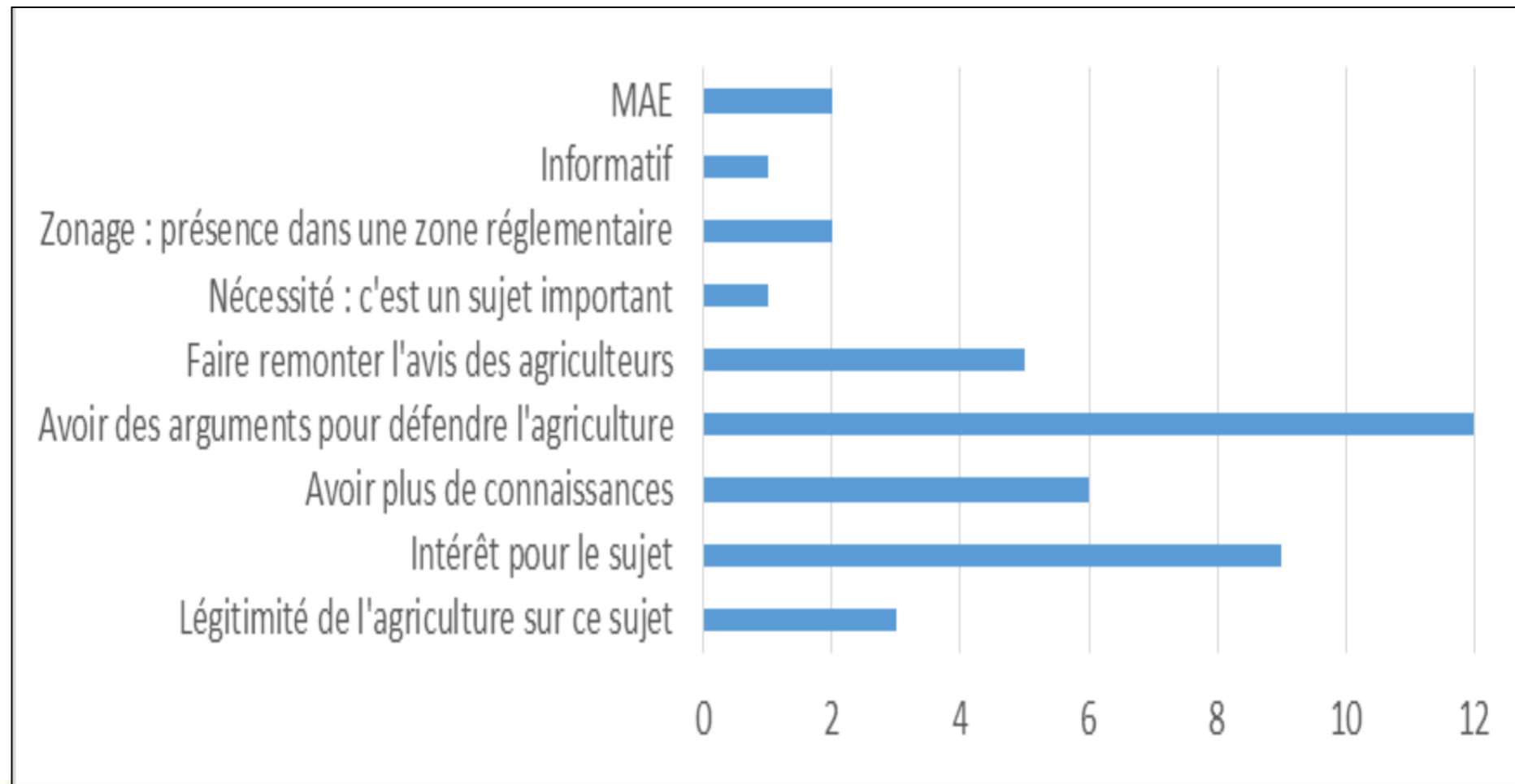
## Trois groupes d'une quinzaine d'agriculteurs volontaires

- Relation de long terme
- Une animation participative
- Partir des préoccupations et du vécu des agriculteurs
- S'appuyer sur du concret: photos, visites de terrain



# Les agriculteurs

## Motivations de participation aux groupes de travail (nombre d'énoncés)



# Les agriculteurs, des experts

- De leur parcellaire et de leur territoire:
- les multiples facteurs en cause
- Du paysage et de la biodiversité
- (agresseurs et auxiliaires)
- S'expriment sur les dispositifs expérimentaux
- En demande de connaissances



# Agriculteurs et agroécologie

- **D'un problème défini par d'autres,**
- **Injonctions contradictoires:**
  - eau/biodiversité/
  - protection des cultures/exigences du marché
- **... À un problème replacé dans un « système de problèmes »:**
  - Autres problèmes d'environnement
  - Réglementations et politiques diverses
  - Avenir et organisation de leur exploitation
  - Exercice du métier et vie dans le territoire
- **Des responsabilités posées comme plus partagées:**
- L'agriculture intensive et l'ensemble des transformations et activités du territoire



# Agriculteurs et agroécologie (2)

- **Des solutions individuelles et collectives:**
  - « remembrements écologiques »
  - Chantiers d'insertion pour la taille des haies
  - Les services de la biodiversité/ les dis-services
  - Pratiques agricoles: effets du labour et « double labour » sur les larves
  - Les pratiques aux effets à la fois négatifs et positifs: ex CIPAN
  - Continuités écologiques et contrôle biologique des agresseurs
  - Se préparer à la fin des pesticides?

**→ travail avec les agriculteurs: leurs conceptions et leur savoirs : est-ce coûteux?**