



Accompagnement des acteurs du territoire pour la plantation de haies et la filière « végétal local »

**Françoise Sire, directrice de Prom'Haies en Nouvelle-Aquitaine,  
présidente de l'Afac-Agroforesteries**

Paris | Grande Arche | La Défense  
**15 mars 2018**



**AGENCE FRANÇAISE  
POUR LA BIODIVERSITÉ**  
ÉTABLISSEMENT PUBLIC DE L'ÉTAT





**PROM'HAIES**  
en Nouvelle-Aquitaine

**1 700 000 arbres**

préside



récolte et plante



bénéficie du soutien



LA TRANSITION AGRO-ÉCOLOGIQUE AU SERVICE DES CONTINUITÉS ÉCOLOGIQUES  
**TRAME VERTE ET BLEUE ET AGRO-ÉCOLOGIE**  
JOURNÉE D'ÉCHANGES TECHNIQUES  
Paris | Grande Arche | La Défense **15 mars 2018**

# Ensemble, agissons pour la haie et l'arbre champêtre !

## 2016/2017 en quelques chiffres et actions

### Objectif 1 : mobiliser et promouvoir



**1 500**

personnes informées  
lors d'animations :  
habitants, agriculteurs,  
élus, techniciens...



**1 500**

élèves et  
étudiants  
sensibilisés



**2 000**

guides, fiches  
et plaquettes  
distribuées de  
façon ciblée



**1 800**

abonnés à notre  
newsletter



**650**

abonnés à notre  
compte Facebook

### Objectif 2 : accompagner les planteurs et les gestionnaires



**200**

porteurs  
de projet



**80 000**

plants installés



**26 000**

plants labellisés  
"Végétal local"



**50 km**

de haies plantés



**3 200**

arbres en agroforesterie  
intraparcellaire  
ou en verger, isolés ou  
en alignement



**40 000 m<sup>2</sup>**

de boisement  
en plein

### Objectif 3 : apporter un appui à des démarches innovantes

\* 2 Plans  
de gestion  
de haies  
communales  
: Fors (79) et  
Béruges (86)

\* 1 Plan de  
gestion du patri-  
moine arboré de  
la Réserve Natu-  
relle Régionale  
du Bocage des  
Antonins (79)

\* 2 Inventaires  
participatifs  
communaux :  
Adriers et Usson-  
du-Poitou (86)

\* 4 Bourses aux  
arbres en cours  
dans la Vienne :  
Celle-L'Evescault,  
Marigny-  
Chemereau,  
Scorbé-Clairvaux  
et Colombiers

\* 1 Plan  
de gestion  
différenciée des  
espaces verts du  
Pôle Universitaire  
de Niort

\* Poursuite de  
l'inventaire des  
variétés fruitières  
anciennes

### Objectif 4 : conduire des expérimentations techniques

\* Protection des jeunes plants  
contre les chevreuils : gaine carton,  
ruban de chantier et répulsif naturel

\* Paillage des plantations : suivi de  
l'évolution des matériaux, pose de  
copeaux avec machine distributrice...

\* Les systèmes agroforestiers  
comme moyens de production de  
fourrage : partenariat avec l'INRA



**AGENCE FRANÇAISE  
POUR LA BIODIVERSITÉ**

ÉTABLISSEMENT PUBLIC DE L'ÉTAT

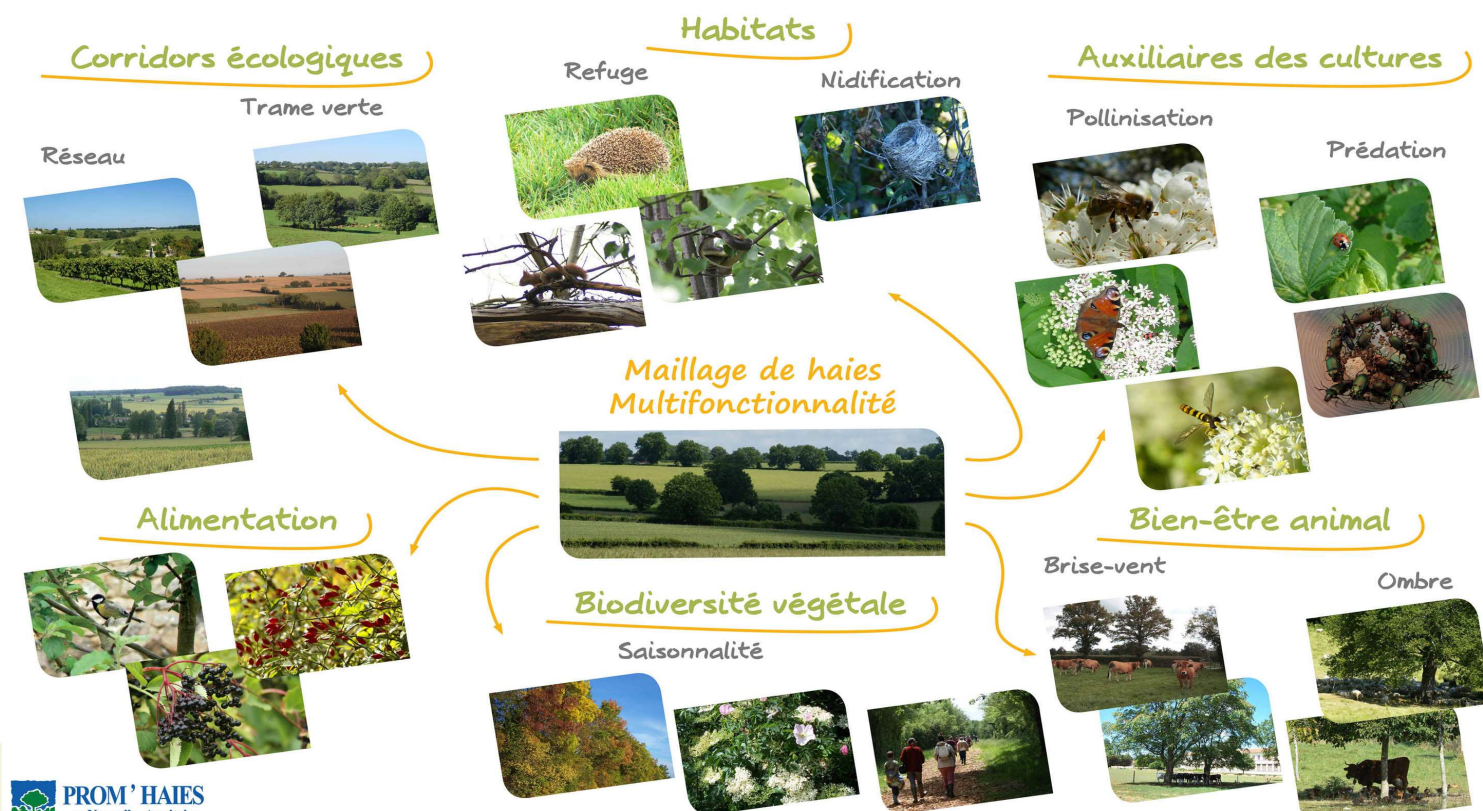


⇒ **Agroforesterie et agroécologie = utiliser l'arbre pour améliorer la production**

<http://agriculture.gouv.fr/le-projet-agro-ecologique-en-12-cles>

⇒ **Comment Prom'Haies présente la haie par l'entrée biodiversité, trame verte**

**LA HAIE, MILIEU VIVANT**



**PROM'HAIES**  
en Nouvelle-Aquitaine  
Prom'Haies en Nouvelle-Aquitaine  
11 Allée des Châtaigniers  
Maison de la Forêt et du Bois  
79190 Montalembert  
05 49 07 64 02 - contact@promhaies.net

Prom'Haies préside : Afac  
Prom'Haies plante :   
Nos actions sont soutenues par :   
Avec le soutien financier de :

LA TRANSITION AGRO-ÉCOLOGIQUE AU SERVICE DES CONTINUITÉS ÉCOLOGIQUES  
**TRAME VERTE ET BLEUE ET AGRO-ÉCOLOGIE**  
JOURNÉE D'ÉCHANGES TECHNIQUES  
Paris | Grande Arche | La Défense **15 mars 2018**



**AGENCE FRANÇAISE  
POUR LA BIODIVERSITÉ**  
ÉTABLISSEMENT PUBLIC DE L'ÉTAT



# Maîtres-mots de Prom'Haies : multifonctionnalité et transversalité





## Diversité des structures arborées, une place pour la haie et l'arbre champêtre dans tous les territoires et toutes les productions agricoles



LA TRANSITION AGRO-ÉCOLOGIQUE AU SERVICE DES CONTINUITÉS ÉCOLOGIQUES  
**TRAME VERTE ET BLEUE ET AGRO-ÉCOLOGIE**  
JOURNÉE D'ÉCHANGES TECHNIQUES  
Paris | Grande Arche | La Défense 15 mars 2018



**AGENCE FRANÇAISE  
POUR LA BIODIVERSITÉ**  
ÉTABLISSEMENT PUBLIC DE L'ÉTAT



# Technicien agroforestier : un sacré métier !

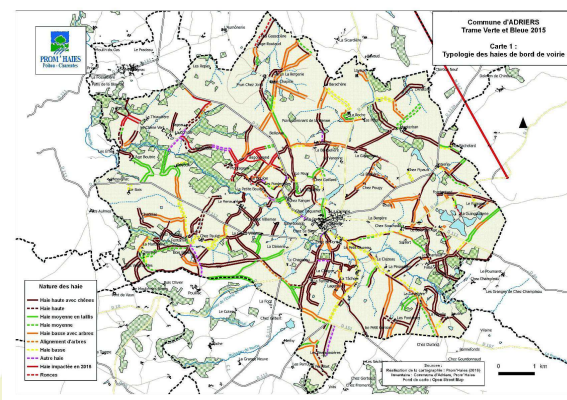
⇒ accompagner les planteurs publics et privés



⇒ Améliorer la prise en compte de l'existant : conservation, entretien respectueux, gestion durable, régénération, rénovation



Plan de gestion



Inventaire communal



Rejets mis en défens

## Sainte-Catherine

Syn. :

### Distribution géographique

Variété connue à l'échelle nationale, pouvant se retrouver dans toute la région mais dont un des berceaux est situé dans les terrains du nord Poitou (de Poitiers jusqu'à la Touraine).

### Description sommaire

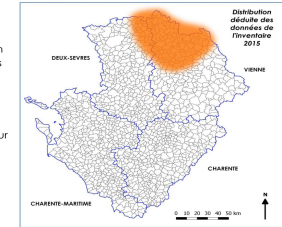
Prune ovale de calibre moyen, de couleur jaune franc sous la prune, à sillon peu marqué. Chair jaune dorée, mi-ferme, juteuse et très sucrée.

### Usages et qualité

Fruit de très bonne qualité pouvant se croquer, se cuire ou se sécher.

### Période de cueillette et d'utilisation

Maturité de fin août à début septembre.



### Informations complémentaires

Cette variété est également très connue en Touraine d'où elle pourrait être originaire. Elle y était traditionnellement séchée et diffusée sous l'appellation pruneau de Tours.

Inventaire des variétés fruitières anciennes de Poitou-Charentes - 2014/2015  
Prom'Haies Poitou-Charentes - Maison de la Forêt et du Bois, 11, allée des châtaigniers, 79190 Montakembert  
☎ 05 49 07 64 02 - ✉ contact@promhaies.net - www.promhaies.net

## ⇒ Connaître et expérimenter



Test de gaines de protection biodégradable



Transplantation de haie

## ⇒ Former et informer



Favoriser les échanges entre agriculteurs

**INDISPENSABLES Haies**

Les arbres et les haies sont essentiels !

Ils remplissent une véritable mission d'intérêt général (eau, climat, paysage...) et profitent aussi à leurs propriétaires. Ils touchent les domaines économiques, environnementaux, sociaux et agronomiques qui sont incontournables lorsque l'on parle de développement durable et d'agro-écologie.

Depuis les années 90, l'arbre champêtre et la haie bocagère sont trop lentement reconsidérés. Il a fallu des sols érodés, des inondations, des eaux polluées, le déclin de la biodiversité, le retour du bois-énergie, les premiers impacts du changement climatique... pour mettre en avant les multiples réponses qu'ils apportent, en matière d'agriculture, d'élevage, d'eau et de sol, de climat, de biodiversité, d'énergie et de paysage.

Diffuser l'information

## Inventaire participatif des fruitiers locaux



Former à la taille



## Et pourtant, on continue à voir destruction et gestion mutilante



LA TRANSITION AGRO-ÉCOLOGIQUE AU SERVICE DES CONTINUITÉS ÉCOLOGIQUES  
**TRAME VERTE ET BLEUE ET AGRO-ÉCOLOGIE**  
JOURNÉE D'ÉCHANGES TECHNIQUES  
Paris | Grande Arche | La Défense 15 mars 2018



**AGENCE FRANÇAISE  
POUR LA BIODIVERSITÉ**  
ÉTABLISSEMENT PUBLIC DE L'ÉTAT





# Quelques pistes

Vision de l'arbre à l'échelle de l'exploitation, plan de gestion

Animation de terrain

Suivi des plantations

Rôle d'exemplarité des collectivités...

## Revaloriser la haie

Lui donner une dimension économique

Mais ne pas opposer économique et environnemental

Exploitation durable du bois énergie

Poursuivre le développement de sa prise en compte dans l'enseignement agricole

Rôle de sentinelle pour les arbres de la forêt pour le changement climatique...

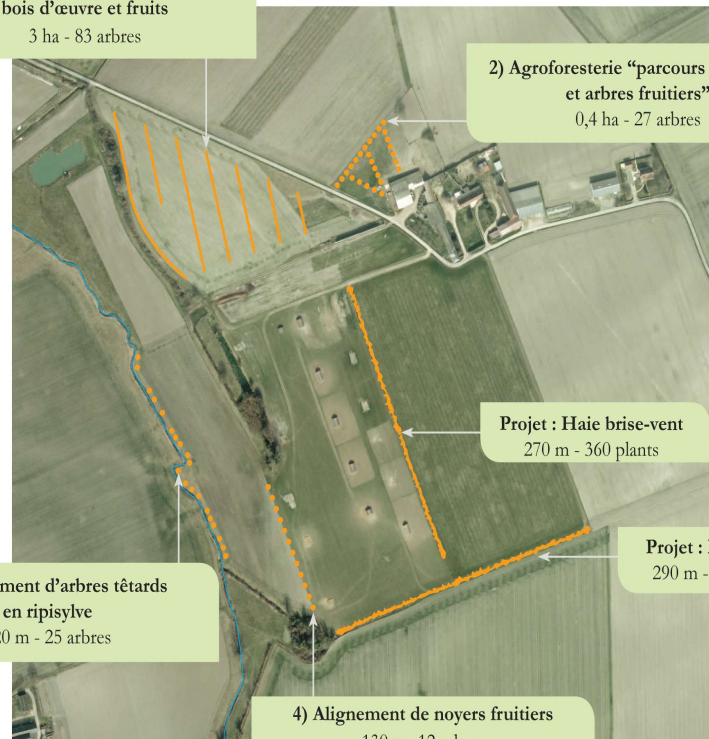


Source : mission Haies Auvergne



1) Agroforesterie "culture et arbres" à bois d'œuvre et fruits  
3 ha - 83 arbres

2) Agroforesterie "parcours à volailles et arbres fruitiers"  
0,4 ha - 27 arbres



Projet : Haie brise-vent  
270 m - 360 plants

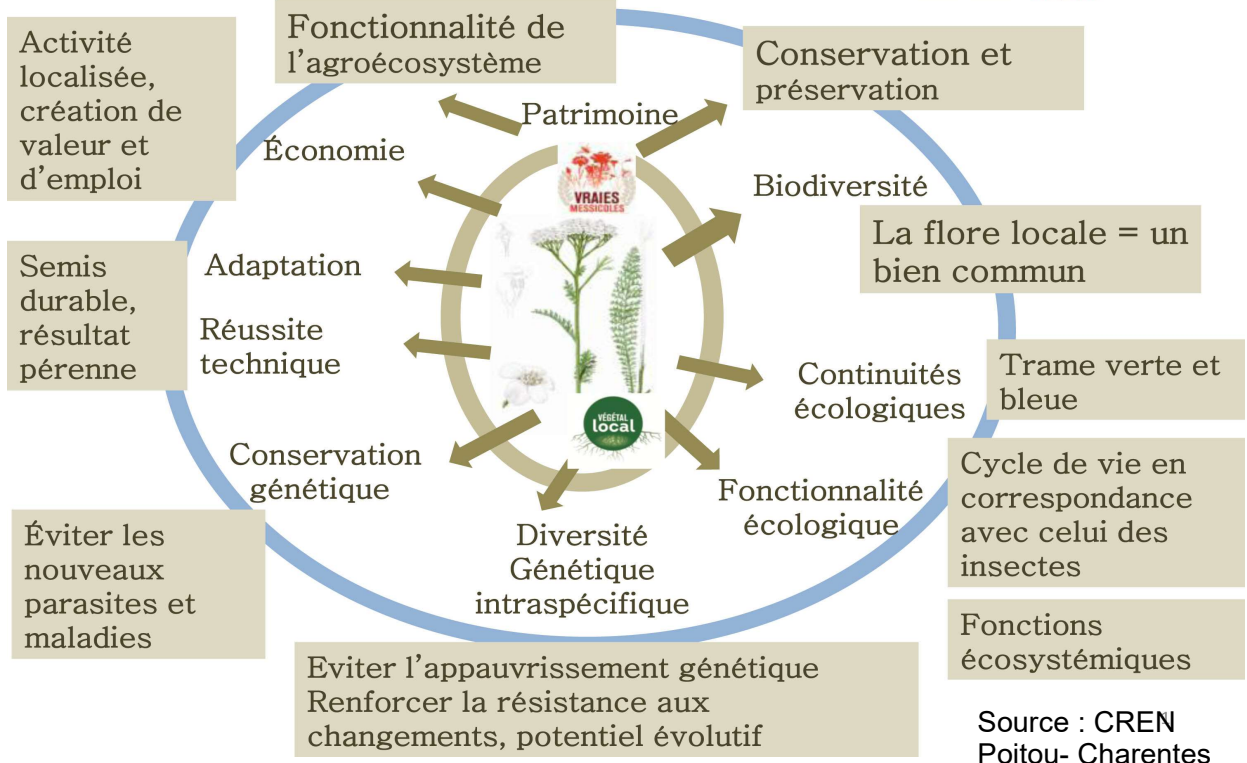
Projet : Haie taillis  
290 m - 390 plants

3) Alignement d'arbres têtards en ripisylve  
320 m - 25 arbres

4) Alignement de noyers fruitiers  
130 m - 12 arbres

© IGN 2011

# Pourquoi un végétal labellisé ?



## Semer et planter local : un défi pour la biodiversité

Synthèse de la Journée d'échanges techniques organisée le 26 juin 2017 à Paris par le centre de ressources Génie écologique de l'Agence Française pour la Biodiversité (AFB).

De plus en plus d'acteurs du génie écologique et de l'aménagement du territoire cherchent à privilégier l'emploi de végétaux indigènes pour leurs projets. Cette évolution, justifiée par les impératifs de préservation et de recollection de la biodiversité, est désormais soutenue en France par une offre et pleine structuration. Le point sur les connaissances scientifiques, les outils disponibles et les défis techniques à résoudre pour semer et planter local.

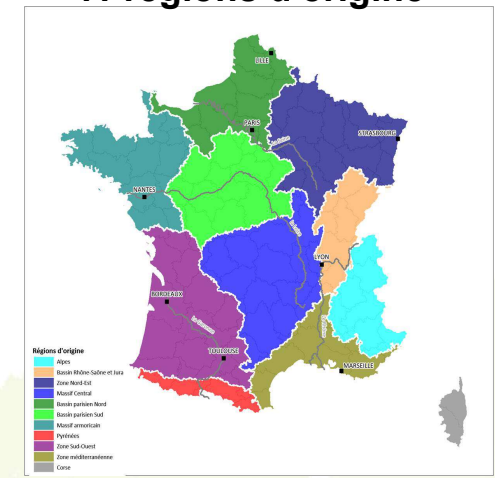
Restauration de milieux dégradés, phytoépuration, revegetalisation de zones touchées... Depuis une quinzaine d'années, le génie écologique connaît en France un véritable essor, tiré par des politiques volontaristes comme la Trame verte et bleue (préservation et remise en bon état des continuités écologiques) ou encore la séquence ERC (éviter, réduire, compenser les impacts écologiques de projets d'aménagement). Pour les maîtres d'ouvrage concernés, collectivités territoriales et acteurs économiques, cette tendance s'accompagne de nouveaux besoins en végétaux, semences ou plants. Longtemps centrées sur des critères esthétiques ou fonctionnels, conduisant à l'emploi de variétés non locales, de végétaux horticoles, voire d'espèces exotiques envahissantes (pour le fleurissement de ronds-points ou de parcs publics par exemple), les préconisations évoluent désormais vers une meilleure prise en compte des enjeux relatifs à la biodiversité. Il en découle une demande croissante en végétaux sauvages d'origine locale, garantis comme tels par une traçabilité adaptée, ainsi qu'un besoin d'information et d'accompagnement technique.

En réponse, la journée d'échanges « Semer et planter local : un défi pour la biodiversité », proposée le 26 juin dernier par le centre de ressources Génie écologique de l'AFB (page 6), a d'abord offert un rapide panorama des connaissances scientifiques sur les végétaux locaux et leur intérêt pour la préservation de la biodiversité. Elle a ensuite mis en lumière un ensemble d'initiatives qui ouvrent le champ des possibles : la création de filières nationale et régionales pour la structuration d'une offre de semences et de plants d'origine garantis, ainsi que différentes expériences récentes illustrant les enjeux techniques des projets, du transfert de terrain à la récolte de semences prairiales. Réunissant plus de 110 professionnels (gestionnaires d'espaces naturels, collectivités, bureaux d'études,



Plantes messicoles en bordure de champs de céréales.

## 11 régions d'origine



Cette marque impose une **collecte de graines d'arbres et d'arbustes en milieu naturel**, tout en conservant la ressource, pour **garantir une diversité génétique** aux lots de graines récoltés et **encadre leur traçabilité** jusqu'en pépinière.

<http://www.fcbn.fr/vegetal-local-vraies-messicoles>  
<https://afac-agroforesteries.fr/nos-projets-en-cours/arbres-et-arbustes-certifies-vegetal-local/le-label-vegetal-local/>

LA TRANSITION AGRO-ÉCOLOGIQUE AU SERVICE DES CONTINUITÉS ÉCOLOGIQUES  
**TRAME VERTE ET BLEUE ET AGRO-ÉCOLOGIE**  
 JOURNÉE D'ÉCHANGES TECHNIQUES  
 Paris | Grande Arche | La Défense 15 mars 2018



AGENCE FRANÇAISE POUR LA BIODIVERSITÉ  
 ÉTABLISSEMENT PUBLIC DE L'ÉTAT



## Prom'Haies et le végétal local

Une trentaine d'espèces labellisées récoltées pour 4 régions d'origine sur plus de 300 sites de récolte



Création du premier verger à graines « végétal local » en Nouvelle-Aquitaine avec le soutien du fonds Archimbaud

Plants labellisés « végétal local » implantés saison 16/17

Espèce	Quantité
Aubépine monogyne	1 151
Bourdaine	442
Camerisier à balais	931
Cerisier Ste Lucie	492
Cornouiller mâle	10
Cornouiller sanguin	4 788
Erable champêtre	3 289
Erable de Montpellier	1 083
Nerprun cathartique	1 271
Noisetier	212
Poirier commun	1 247
Pommier sauvage	776
Prunellier	4 018
Sureau noir	1 202
Troène vulgaire	4 101
Viorne lantane	1 540
<b>Total</b>	<b>26 553</b>



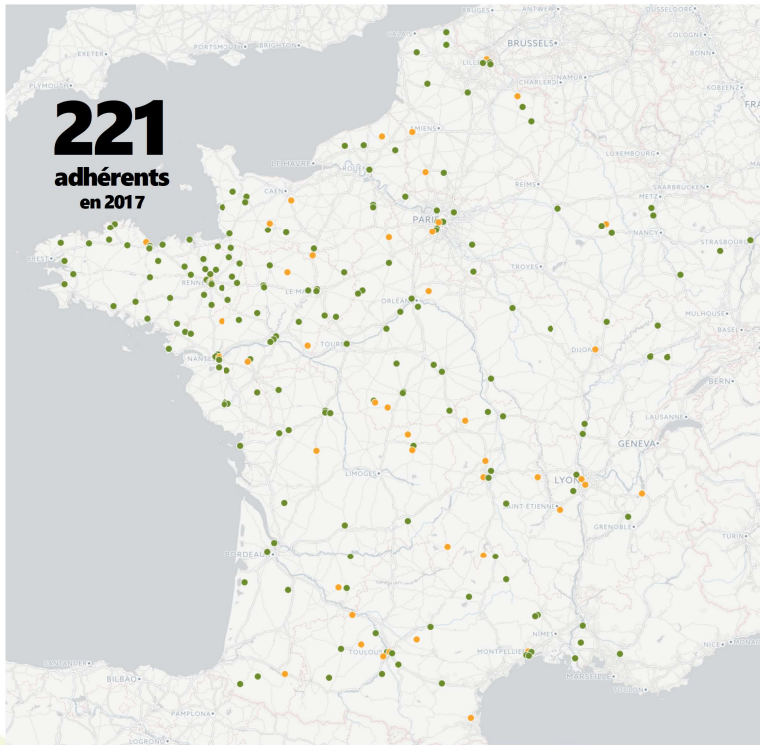
# Le réseau national des professionnels de la haie et de l'arbre champêtre

Fédérer

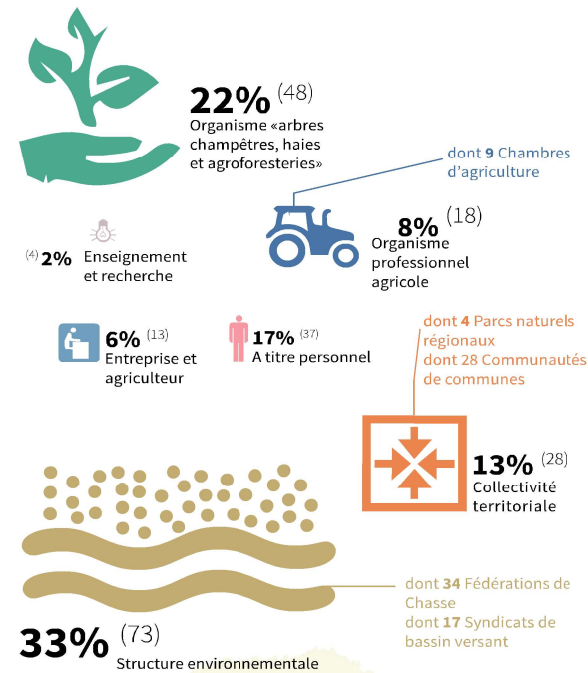
Soutenir les plantations

Force de proposition dans les politiques de l'arbre

Former



Répartition des types de structures adhérentes à l'Afac-Agroforesteries



## Partenaires et copilote d'actions du Plan de développement de l'agroforesterie

LA TRANSITION AGRO-ÉCOLOGIQUE AU SERVICE DES CONTINUITÉS ÉCOLOGIQUES  
**TRAME VERTE ET BLEUE ET AGRO-ÉCOLOGIE**  
 JOURNÉE D'ÉCHANGES TECHNIQUES  
 Paris | Grande Arche | La Défense 15 mars 2018



**AGENCE FRANÇAISE  
 POUR LA BIODIVERSITÉ**  
 ÉTABLISSEMENT PUBLIC DE L'ÉTAT



## Actions en lien avec végétal local

Bonus à l'arbre labellisé dans le cadre de la convention Yves Rocher

3 millions d'arbres plantés

Participation à la gouvernance de la marque « végétal local »

Animation d'une commission « végétal local »

Formation des récolteurs

Rédaction de référentiels



FONDATION  
YVES ROCHER

LA TRANSITION AGRO-ÉCOLOGIQUE AU SERVICE DES CONTINUITÉS ÉCOLOGIQUES  
**TRAME VERTE ET BLEUE ET AGRO-ÉCOLOGIE**  
JOURNÉE D'ÉCHANGES TECHNIQUES  
Paris | Grande Arche | La Défense **15 mars 2018**



**AGENCE FRANÇAISE  
POUR LA BIODIVERSITÉ**  
ÉTABLISSEMENT PUBLIC DE L'ÉTAT



**Merci pour votre attention !**

**Rendez-vous pour les rencontres nationales de la haie  
« Ressources en eau, ressources bocagères »**

**Lannion**

**21 au 23 novembre 2018**



**Afac-Agroforesteries**  
[contact@afac-agroforesteries.fr](mailto:contact@afac-agroforesteries.fr)  
[www.afac-agroforesteries.fr](http://www.afac-agroforesteries.fr)

**Prom'Haies en Nouvelle-Aquitaine**  
11 allée des châtaigniers  
79190 Montalembert  
05 49 07 64 02  
[contact@promhaies.net](mailto:contact@promhaies.net)  
[www.promhaies.net](http://www.promhaies.net)

LA TRANSITION AGRO-ÉCOLOGIQUE AU SERVICE DES CONTINUITÉS ÉCOLOGIQUES  
**TRAME VERTE ET BLEUE ET AGRO-ÉCOLOGIE**  
JOURNÉE D'ÉCHANGES TECHNIQUES  
Paris | Grande Arche | La Défense **15 mars 2018**



**AGENCE FRANÇAISE  
POUR LA BIODIVERSITÉ**  
ÉTABLISSEMENT PUBLIC DE L'ÉTAT

