

La Trame verte et bleue

Un outil d'aménagement du territoire pour la préservation de la biodiversité

Elodie SALLES

Chargée de mission TVB – MEDDE



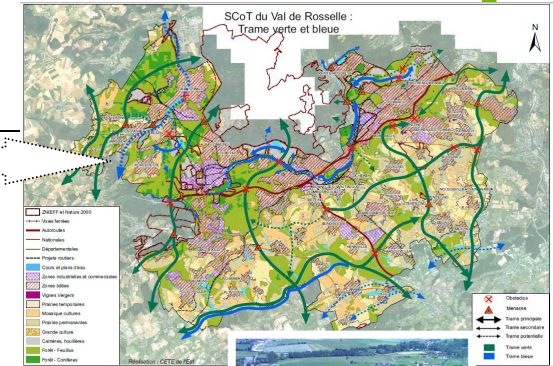
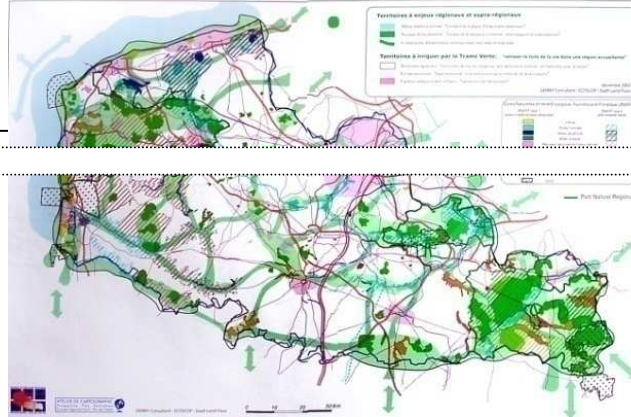
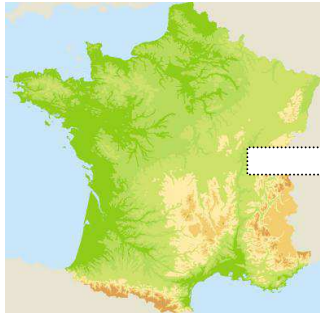
Journée d'échanges TVB et Energies renouvelable
17 décembre 2013



Ministère de l'Écologie, du Développement durable et de l'Énergie

Un dispositif à 3 niveaux emboîtés

TRAME VERTE ET BLEUE RÉGIONALE Images directrices, infrastructures, Znieff et Parcs naturels régionaux



Orientations nationales

- ✓ Choix stratégiques
 - ✓ Enjeux nationaux et transfrontaliers
 - ✓ Guide méthodologique visant la cohérence des SRCE
 - ✓ Exemplarité de l'Etat projets et infrastructures
- Adoption par décret
En 2013

prise en compte

Schéma régional de cohérence écologique



- Co-élaboration Région-État
- Enquête publique

prise en compte

Documents de planification et projets de l'Etat et des collectivités

dont les SAGE !

Les SRCE prennent en compte les éléments pertinents des SDAGE actuels.
Les SDAGE 2015 comprendront la mise en place de la trame bleue figurant dans les SRCE adoptés.

Calendriers prévisionnels d'adoption des SRCE en métropole

- au 25 novembre 2013 -



- Elaboration du projet de SRCE en cours
- Consultation sur le projet de SRCE en cours ou réalisée
- Enquête publique sur le projet de SRCE en cours ou réalisée
- SRCE adopté

Source : MEDDE/DGALN/DEB/EN - novembre 2013

Premier SRCE adopté
en Ile-de-France le 21 octobre 2013

Prévisions à ce stade :

Projets de SRCE fin 2013 :

- 7 mis en consultation
- 4 mis en enquête publique

Adoption des SRCE :

- en 2013 : 1 région : IDF
- fin 2014 : entre 15 et 18 régions
- début 2015 : 22 régions

Source : Infos disponibles
au MEDDE au 25 novembre 2013