



# « Piqu'en Ville »

Pour un tissu urbain plus perméable à la  
petite faune terrestre

Nicolas Klatka



→ [www.gmn.asso.fr](http://www.gmn.asso.fr)



# Introduction

La majorité des menaces qui pèsent sur le Hérisson d'Europe sont d'origine anthropique :

- Altération de la qualité des milieux
- Perte et fragmentation de l'habitat
- Collisions routières

« Principales causes responsables de l'érosion de la population de cette espèce au Royaume-Uni »  
The Mammal Society\*.



Saving  
Britain's  
Wildlife

*\*The Mammal Society. Red List for Britain's mammals.*

*Hérisson d'Europe © Ola Maddams*



# Le projet

## Objectifs principaux :

- Mobiliser collectivités et habitants
- Élaborer à terme un maillage de corridors
- Améliorer la perméabilité du tissu urbain et limiter son fractionnement



# Le projet



2021 « Piqu'Caen »



2023 « La route du hérisson »



2024 « Piqu'en Ville »

# Le projet

En Normandie (19 communes, entre 2021 et 2025) :

- 797 propriétés privées et publiques participantes
- 546 passages créés
- 641 jardins et espaces publics « connectés »

COMMUNE	NB JARDINS & ESPACES PUBLICS PARTICIPANTS	NB PASSAGES CRÉÉS & VALORISÉS	NB PROPRIÉTÉS CONNECTÉES
Bénouville (14)	39	31	36
Blainville-sur-Orne (14)	14	5	9
Caen (14)	339	231	290
Cambes-en-Plaine (14)	7	3	5
Colombelles (14)	31	20	22
Cormelles-le-Royal (14)	19	15	15
Cuverville (14)	13	9	11
Epron (14)	23	20	16
Eu (76)	28	16	15
Feuguerolles-Bully (14)	48	39	45
Fleury-sur-Orne (14)	1		
Hérouville-saint-Clair (14)	2	2	2
Iffs (14)	54	39	41
Langrune-sur-Mer (14)	16	14	12
Louvigny (14)	25	15	18
Mondeville (14)	40	28	30
Rouen (76)	37	24	32
Saint-Pierre-lès-Elbeuf (76)	22	12	16
Thaon (14)	33	18	20
Val-de-Reuil (27)	6	5	6







Piqu'en Ville, un Hérisson dans mon jardin



LA CARTE

Légende:

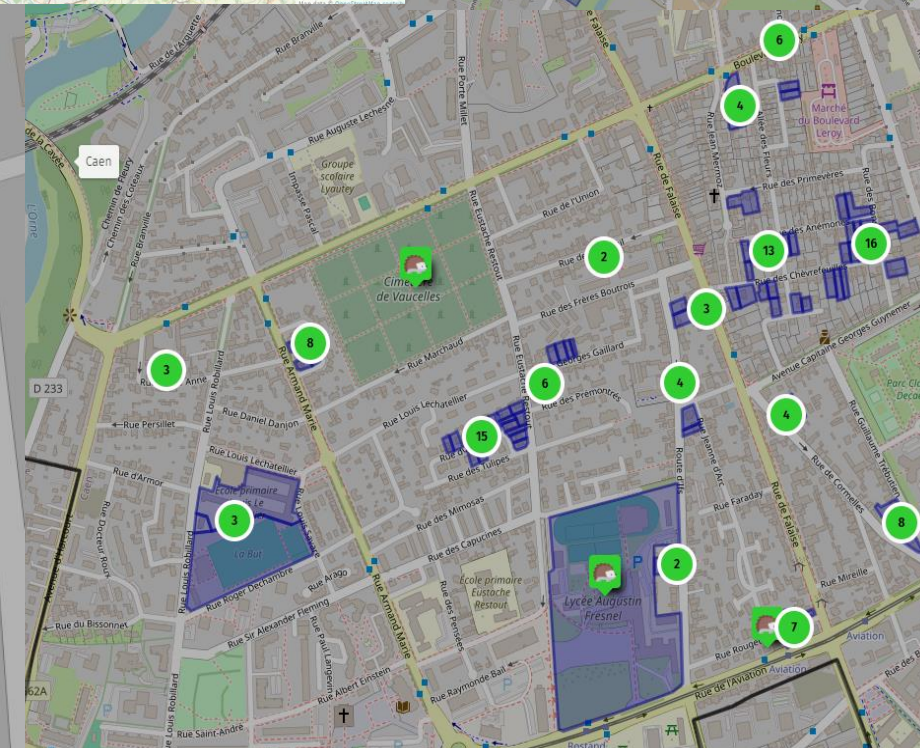
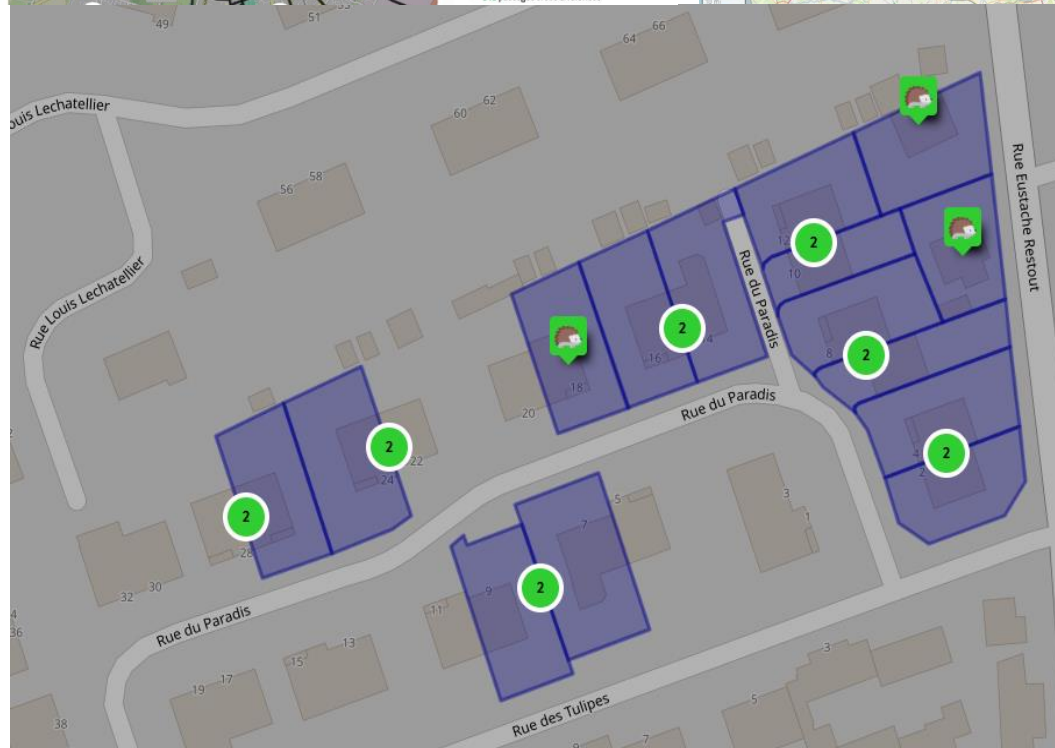
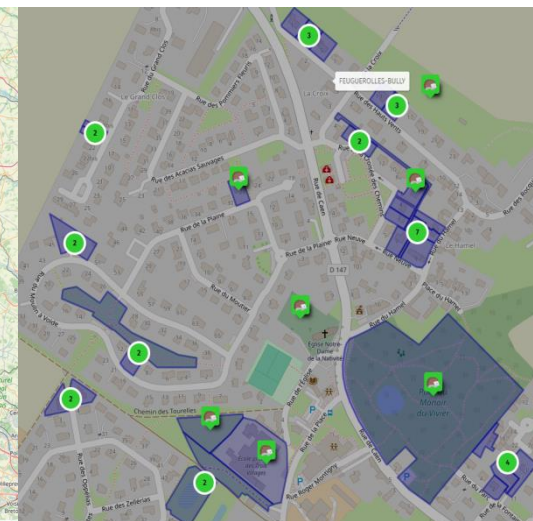
- Communes
- Jardins participants
- Jardins connectés

Description:

Cette carte vous permet d'avoir accès, en temps réel, à l'évolution du programme "Piqu'en Ville, un Hérisson dans mon jardin" sur l'ensemble de la Normandie.

Elle sert d'indicateur pour identifier les zones où se concentrent les jardins participants de celles où ils sont absents, afin d'améliorer leur répartition et créer à terme un vaste réseau connecté par des passages à petite faune terrestre.

- 19 communes volontaires
- 797 jardins & espaces publics participants
- 546 passages créés & valorisés





# Mobilisation citoyenne



- Réseau de bénévoles
- Réseau d'ambassadeurs
- Partenaires locaux



# Mise en œuvre



1. Diagnostic → 2. Création des passages → 3. Suivi des passages

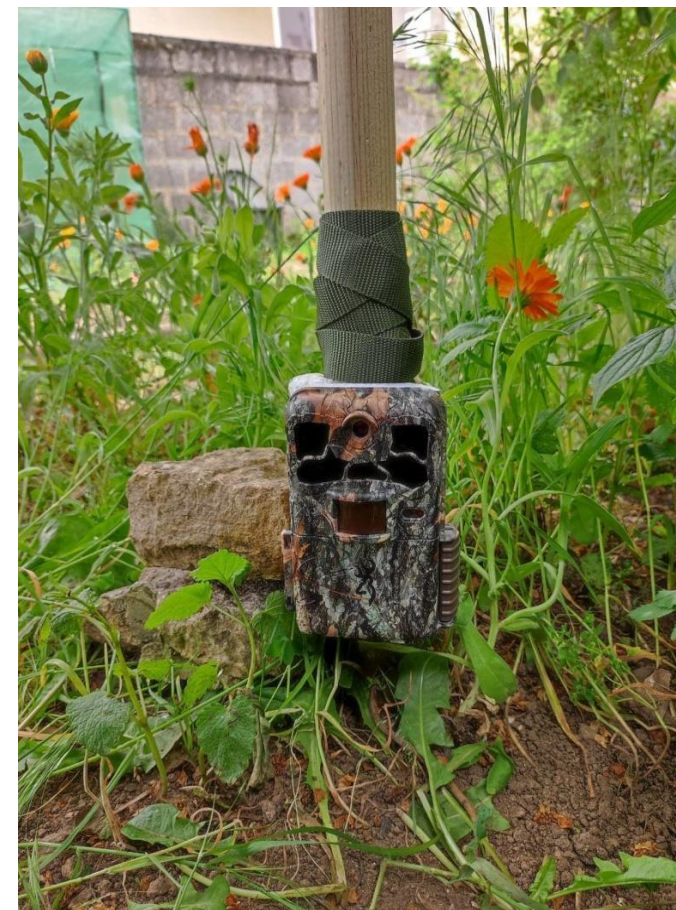
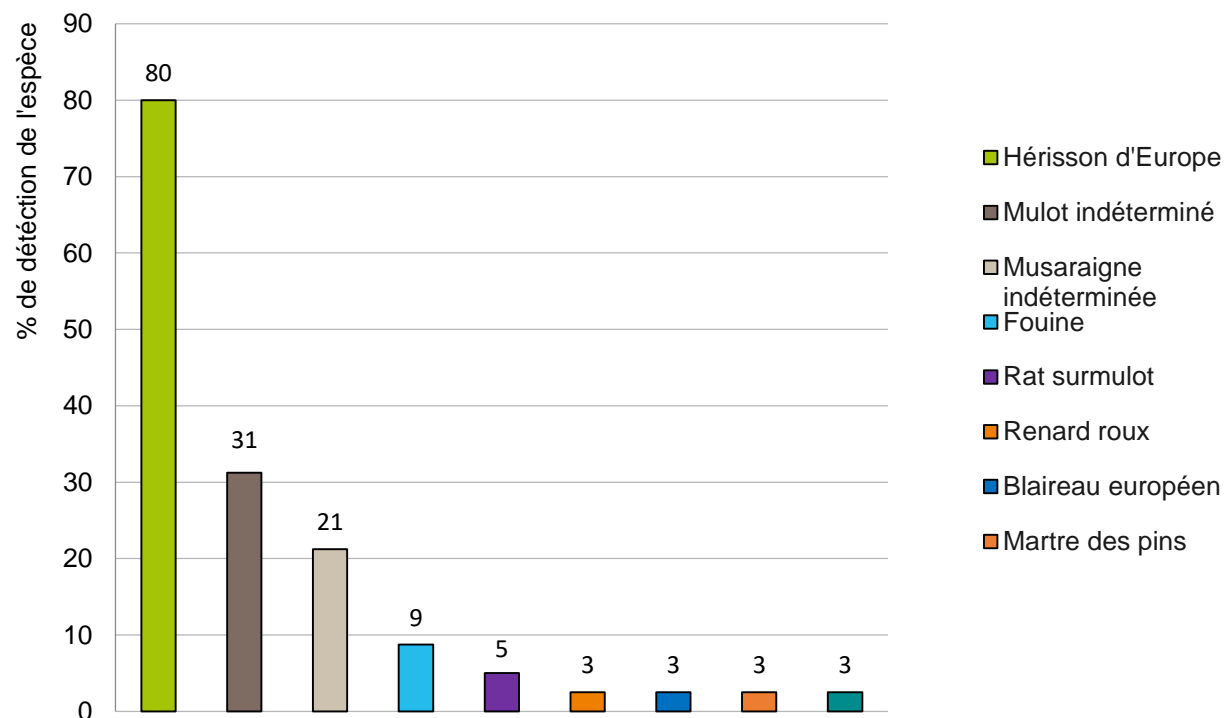






# Les suivis

Espèces observées lors du suivi par piège photographique de 80 passages 2022-2025





# Les suivis





# Merci !

