



DREAL NORD-PAS-DE-CALAIS

Direction régionale de l'Environnement, de l'Énergie et du Logement

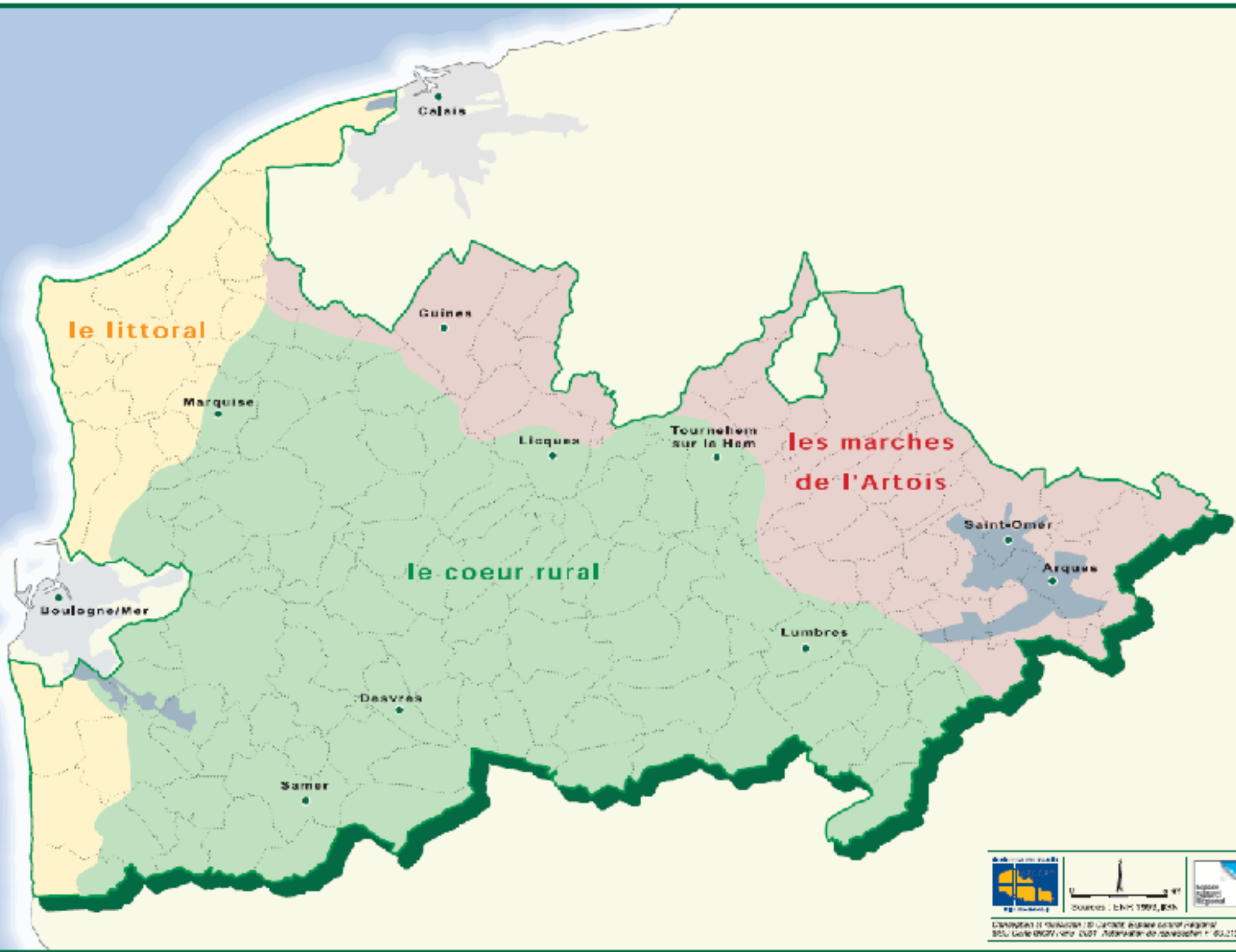


AgriCoBio Guînes

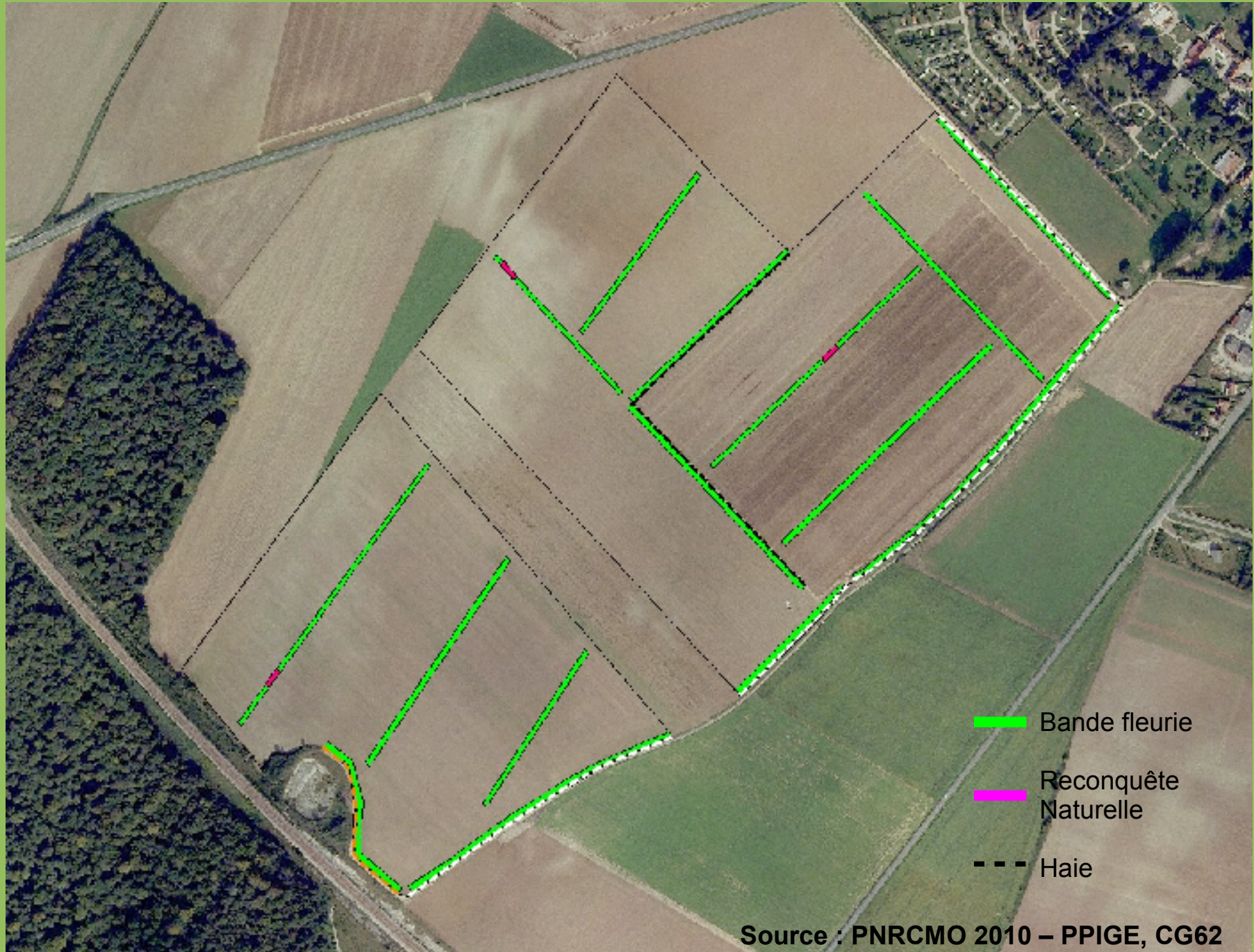
« Agriculture et Corridor Biologique à Guînes »

Intégration des éléments de trame en grande culture





Origine du projet : 2,5 ha semés en bandes fleuries et 3000 arbres plantés



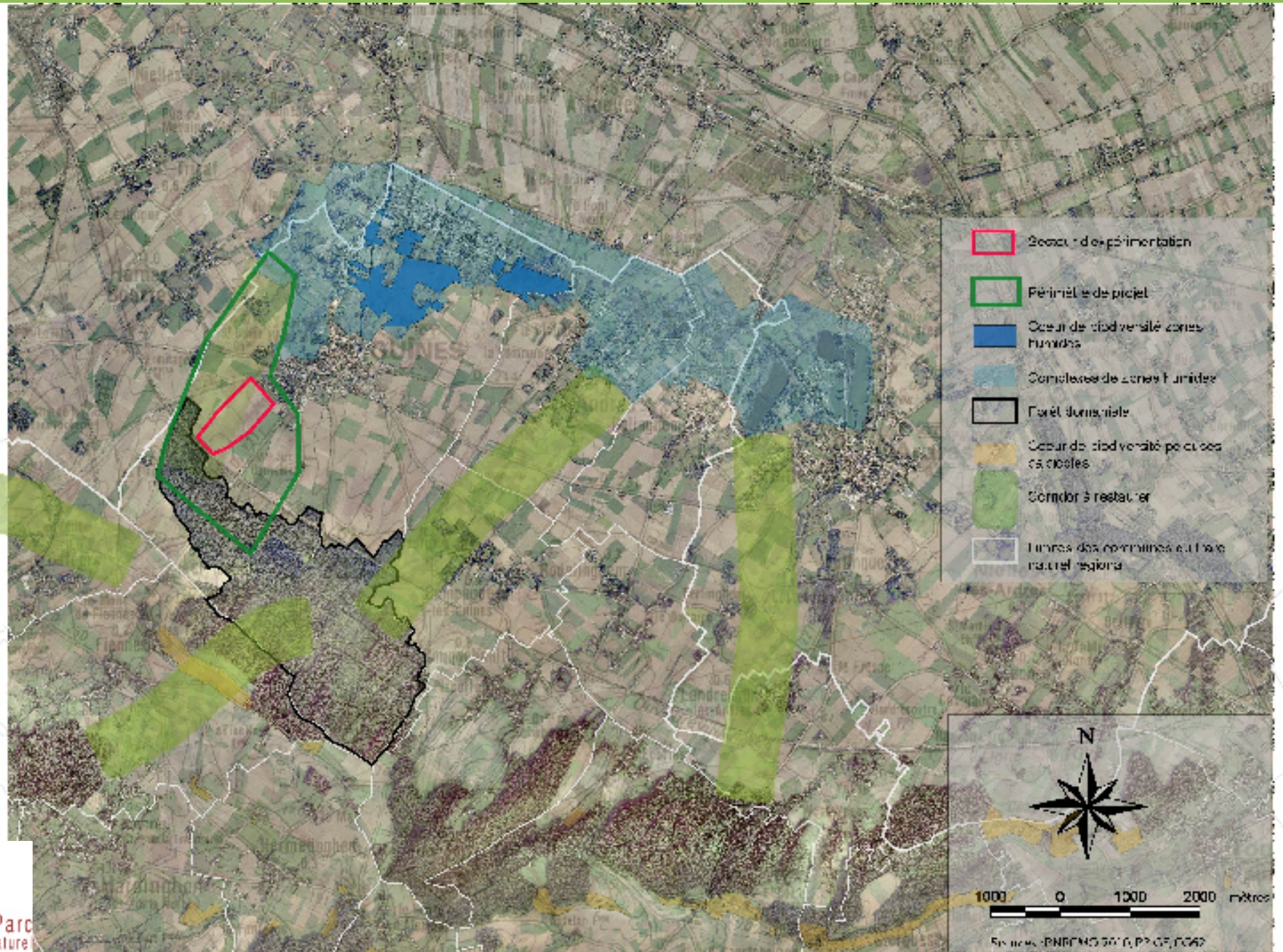
Source : PNRCMO 2010 – PPIGE, CG62







Le contexte écologique



Les problématiques de recherche :

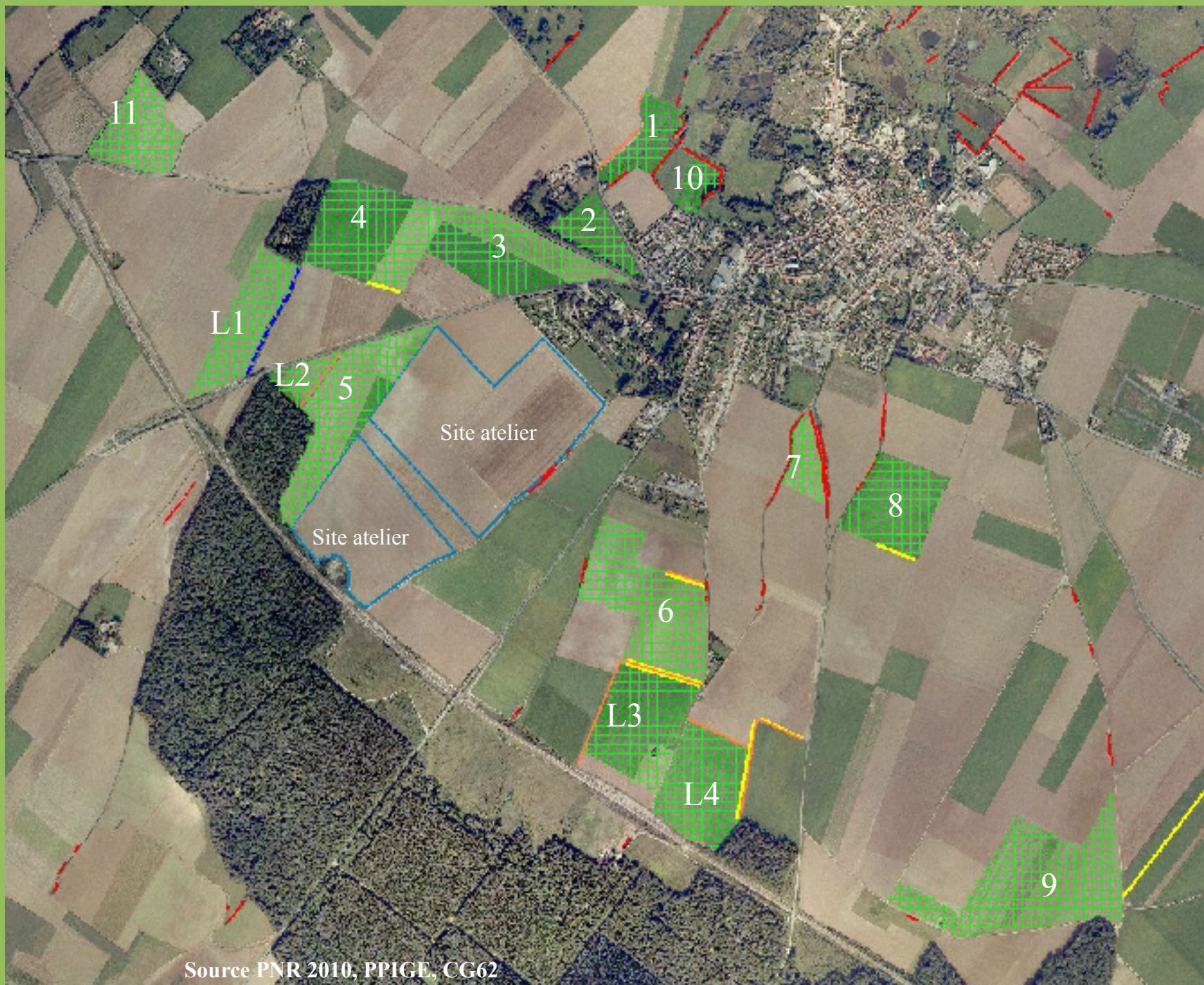
- Comment s'opère la dynamique de re-colonisation des espaces cultivés par les espèces sauvages suite à l'implantation des haies et des bandes enherbées?
- Quelles sont les impacts des pratiques agricoles et des aménagements sur les populations d'auxiliaires, de ravageurs et de manière plus générale sur la production agricole jusqu'aux résultats économiques?
- En quoi la mise en place des bandes enherbées et des haies, constitue un corridor biologique fonctionnel entre forêt et marais de Guînes ?
- Quelles sont les mélanges d'espèces végétales (et l'entretien) les plus à même de remplir les différents rôles soulevés précédemment ?

Projet porté par 5 partenaires :



Les paramètres

- › type de sol
- › haie : naturelle, plantée en 2004, plantée en 2010
- › bande enherbée : graminée ou fleurie,
- › pratiques agricoles
 - › labour, travail superficiel semis direct sous couvert
 - › mélange de variétés en céréales
 - › bas volume
 - › cultures
- › localisation dans le paysage : axe de circulation



Source PNR 2010, PPIGE, CG62

13 agriculteurs volontaires pour participer au projet.

Suivi en conditions réelles d'exploitation sur le site atelier et 15 parcelles témoins

Les variables :

- Complexe ravageurs-auxiliaires
 - carabes et limaces
 - syrphes, coccinelles et pucerons,
- Vie du sol
 - mésofaune du sol : vers de terre, collemboles
 - caractéristiques physico-chimiques du sol
- Suivi phytosanitaire du blé (pratiques)
- Impacts économiques (pratiques et aménagements)
- Suivi floristique des aménagements
- Micro-mammifères, chiroptères et oiseaux : indicateurs

Premières observations

- Les bandes enherbées du site-atelier présentent des populations de vers de terre, de carabes (49 espèces) et de syrphes (18 espèces) plus importantes que dans les parcelles témoins.
- Les micro-mammifères (9 espèces) et les chiroptères (16 espèces) semblent utilisés plus facilement les éléments naturels plus anciens (talus, jachère-lisière).
- Les observations sur les populations de carabes et de vers de terre semblent différées en fonction du type de culture et de la pratique ou non du labour.
- Les bandes fleuries et les haies servent aux populations d'oiseaux (62 espèces) : bergeronnette grise, fauvette grisette, hirondelle rustique...

Un corridor biologique fonctionnel ?

Espèce indicatrice :
Grand Rhinolophe



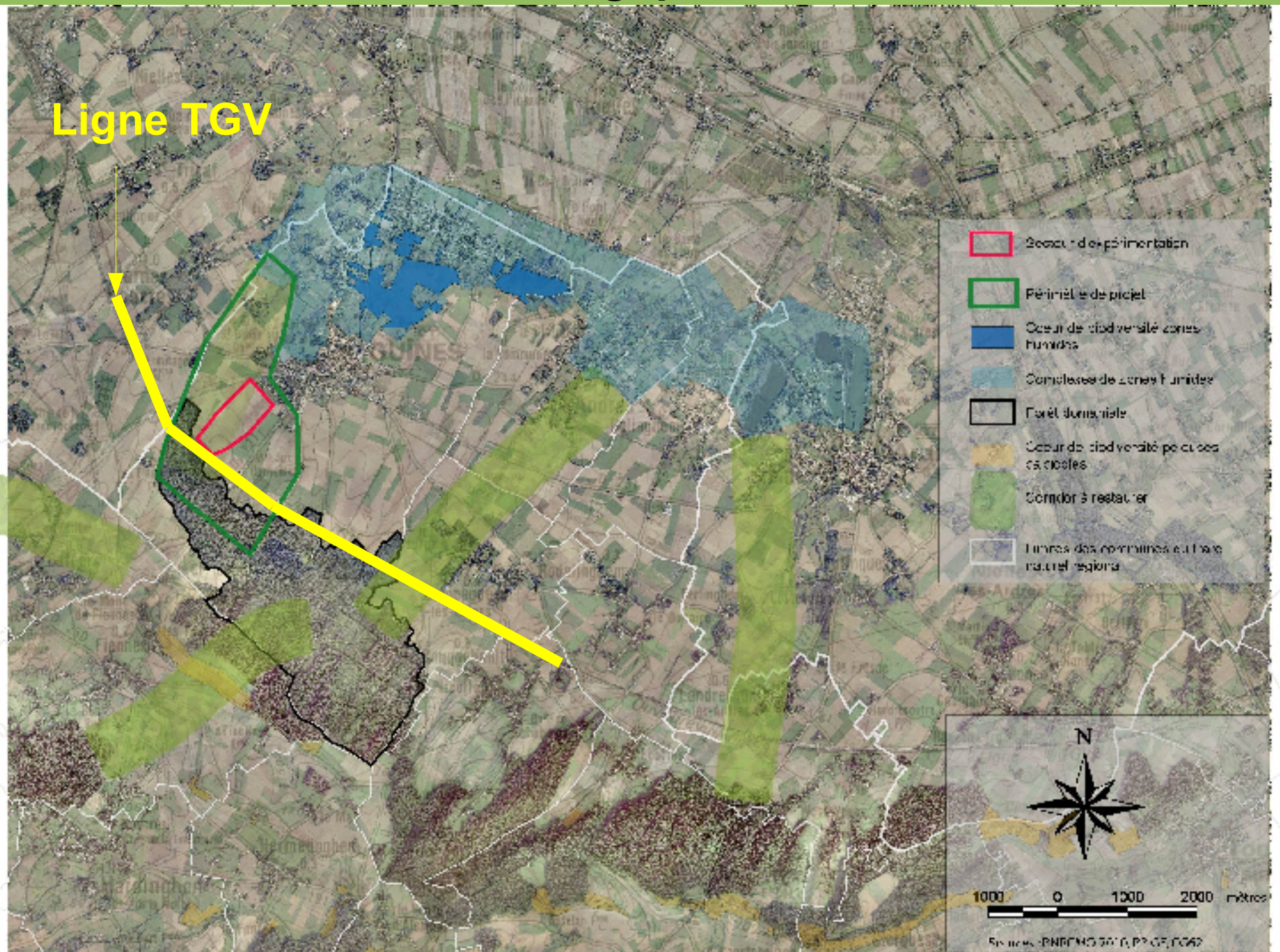
V. Cohez

Un corridor biologique fonctionnel ?

Espèce indicatrice : Muscardin



Un corridor biologique fonctionnel ?



Un corridor biologique fonctionnel ?

2011-05-13 1:51:30 AM M 1/5

9°C



HC500 HYPERFIRE

RECONYX

Première phase Agricobio Guines : 2011 – 2013

Établir un état initial et d'affiner les problématiques

Lancer des dynamiques

Objectif :

Pérenniser les recherches sur le long terme (10 à 15 ans)
et faire de cet espace un site-atelier de recherche
sur la biodiversité et l'agriculture

1 nouveau paramètre : agroforesterie sur 3 parcelles

Finalité :

Développer ce type d'aménagements sur les plaines agricoles

Constat pour l'intégration des éléments de trame en agriculture

- agriculteur pionnier
- groupe d'agriculteurs volontaires,
 - motivations diverses
 - pas encore prêt pour implanter des aménagements
 - besoin de données chiffrées
- réglementation agricole (BCAE) et mise en place des SET
- besoin d'animation à l'échelle locale mais aussi d'échanges entre expériences à l'échelle nationale



Merci pour votre attention