

1 avril 2014, Paris

## Rencontre Trame verte et bleue & Forêt



# La trame intra-forestière de la Réserve de Biosphère transfrontalière Vosges du Nord/Pfälzerwald : analyse et proposition d'actions

Christelle Scheid  
SYCOPARC  
La Petite Pierre



# Réseaux écologiques transfrontaliers





## Phases du Projet:

- **2011 – 2012** : Etude sur les « réseaux écologiques transfrontaliers dans la Réserve de Biosphère Vosges du Nord / Pfälzerwald »
- **2013 – 2014** : Début de la phase opérationnelle
  - Rencontre des acteurs du territoire, concertation
  - Élaboration de fiches action
  - Coordination transfrontalière (Pfälzerwald)
- **2014** : Dépôt d' un dossier de demande de financements européens
- **À partir de 2015** : mise en œuvre des actions sur le terrain



# LA TRAME VERTE ET BLEUE

En milieu forestier

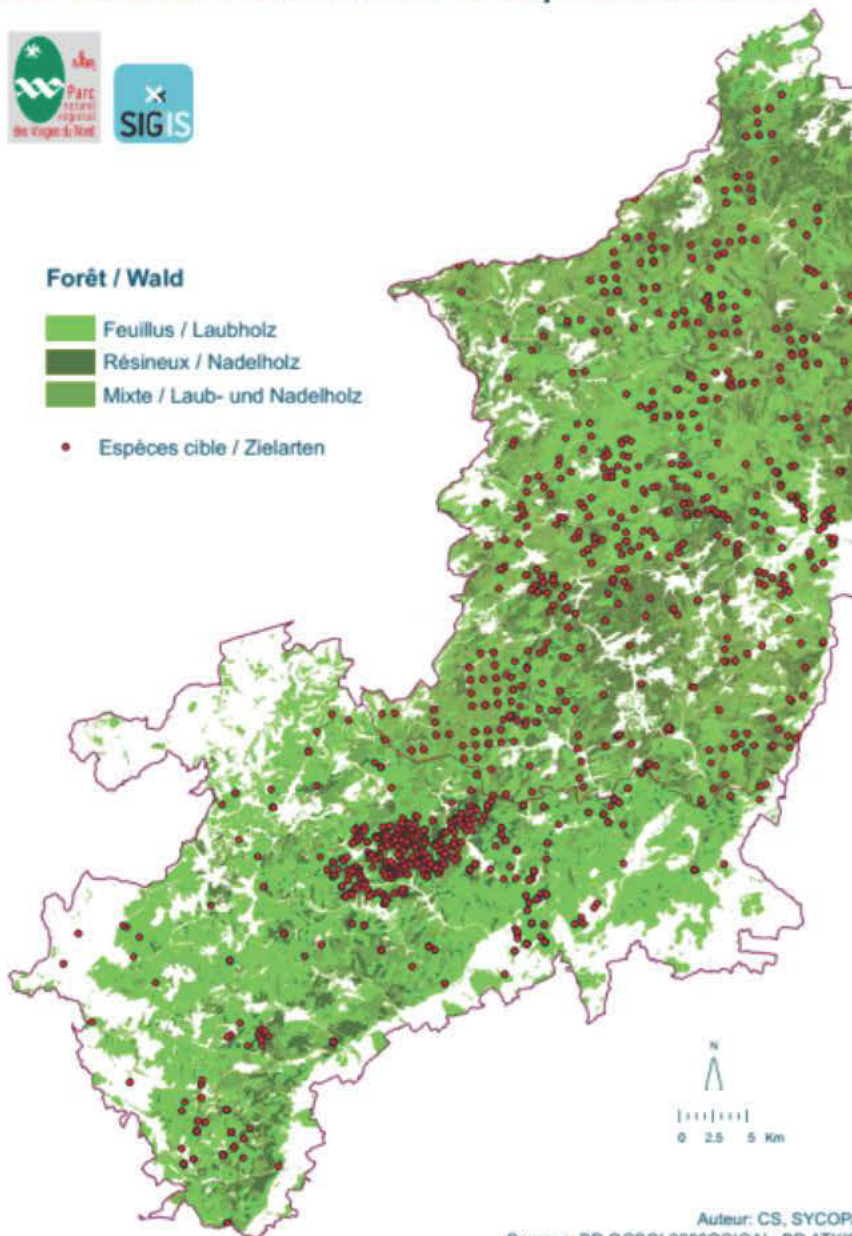






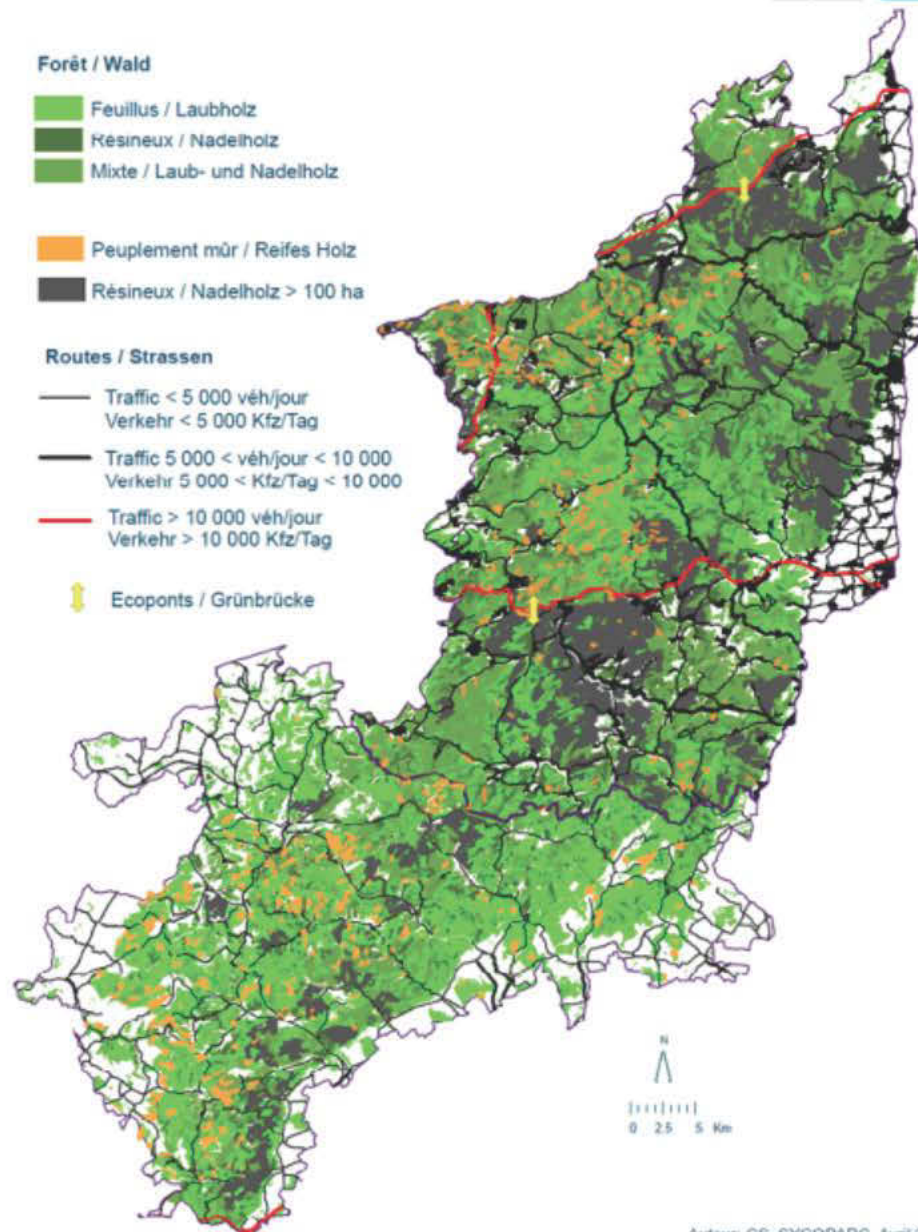


# Eléments de la trame forestière et espèces cible de la Réserve de Biosphère Transfrontalière/ Bestand und Zielarten des Waldes des Grenzüberschreitenden Biosphärenreservats



Auteur: CS, SYCOP/  
Sources: BD OCSOL2008@CIGAL, BD ATKIS  
BD PatNat@SYCOPARC, BD

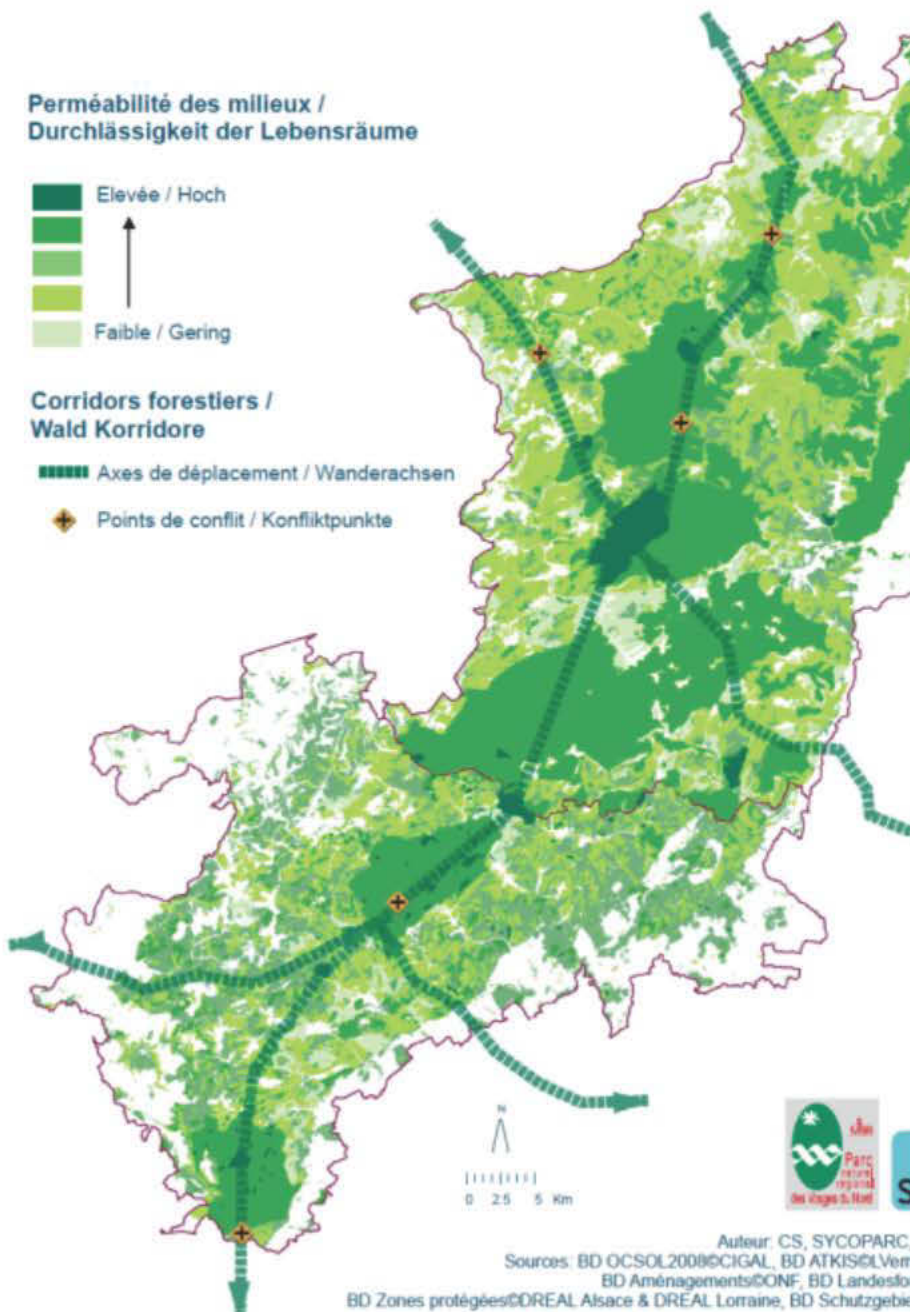
# Fragmentation des milieux forestiers / Zerschneidung der Wälder



Auteur: CS, SYCOPARC, Avril 2012  
Sources: BD OCSOL2008@CIGAL, BD Routes@IGN, BD ATKIS@LVerMGeoRLP



## Perméabilité de la forêt aux espèces-cible / Durchlässigkeit des Waldes für die Zielarten



## Mesures et priorités en forêt / Maßnahmen und Prioritäten im Wald



### Éléments à maintenir / Erhalt von Bestandteilen

- Feuillus / Laubholz
- îlots de sénescence / Altholzinseln

### Éléments à favoriser / Förderung von Bestandteilen

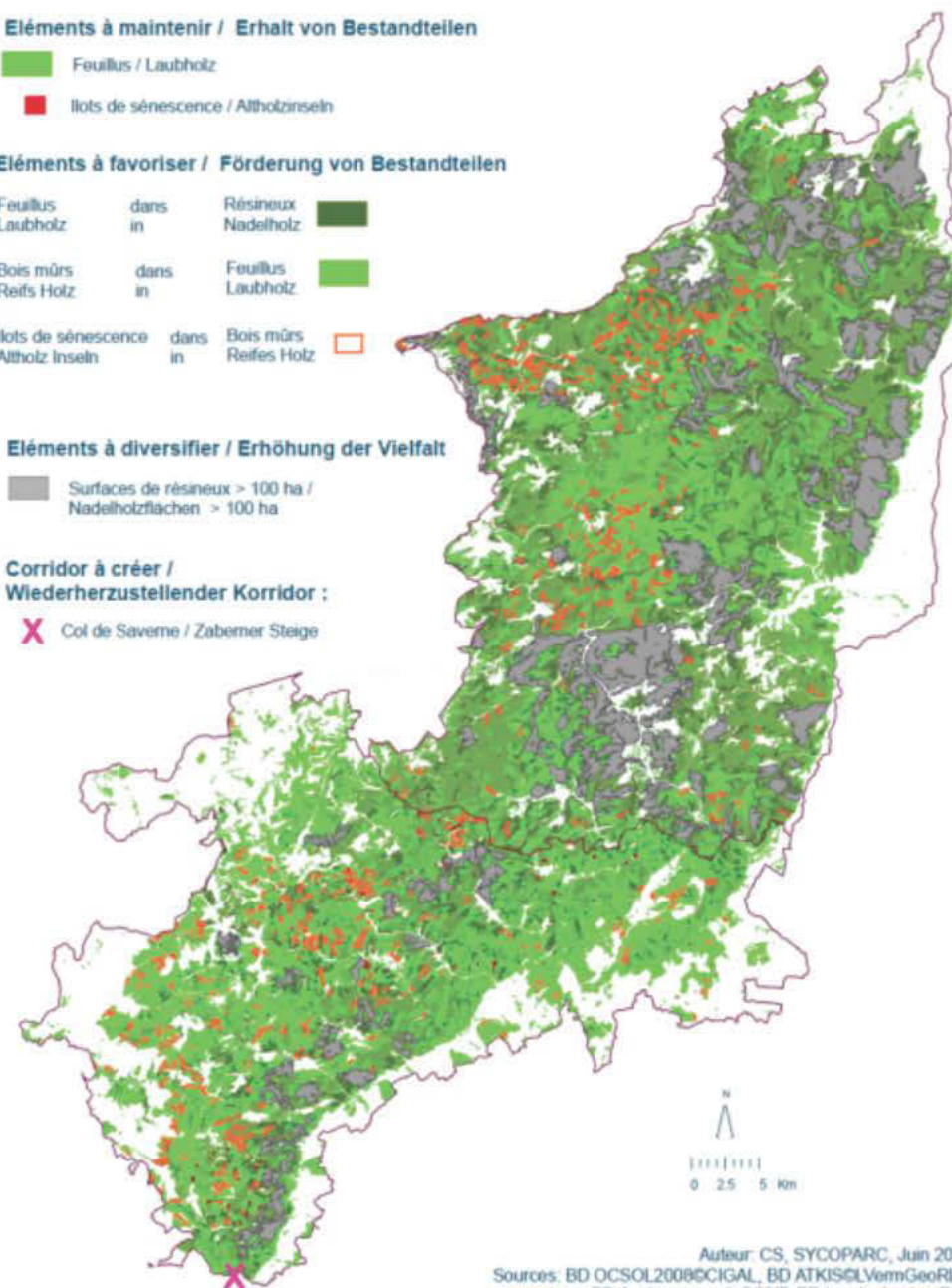
- |                                       |            |                          |   |
|---------------------------------------|------------|--------------------------|---|
| Feuillus<br>Laubholz                  | dans<br>in | Résineux<br>Nadelholz    | <span style="display: inline-block; width: 15px; height: 15px; background-color: #006400; margin-right: 5px;"></span> |
| Bois mûrs<br>Reifs Holz               | dans<br>in | Feuillus<br>Laubholz     | <span style="display: inline-block; width: 15px; height: 15px; background-color: #008000; margin-right: 5px;"></span> |
| îlots de sénescence<br>Altholz Inseln | dans<br>in | Bois mûrs<br>Reifes Holz | <span style="display: inline-block; width: 15px; height: 15px; border: 1px solid #FF0000; margin-right: 5px;"></span> |

### Éléments à diversifier / Erhöhung der Vielfalt

- Surfaces de résineux > 100 ha /  
Nadelholzflächen > 100 ha

### Corridor à créer / Wiederherzustellender Korridor :

- Col de Saverne / Zaberner Steige





## Etat actuel et objectifs

Eléments de la forêt	Etat actuel	Objectif
Feuillus	45%	Favoriser les feuillus, notamment au niveau des ripisylves
Réserves Biologiques Intégrales	1,4%	2%
Peuplements mûrs	5%	
Ilots de vieillissement	0.5% (297 ha)	ONF: 2% en forêt domaniale
Ilots de sénescence	0,22% (126 ha)	Minimum 1% ; à créer de préférence dans les peuplements feuillus mûrs
Futaie irrégulière	13%	
Arbres morts, à cavités	?	ONF: 1 arbre mort/ha, 2 arbres à cavité/ha. Natura2000 : 4 arbres vivants « bio »/ha, tout bois mort est conservé
Bois mort	9m <sup>3</sup> /ha *	20 m <sup>3</sup> /ha

\* volume mesuré dans un peuplement âgé, géré, typique des Vosges du Nord

- Ilots désignés lors des révisions d'aménagement, pas de réflexion sur la répartition en réseau



## Mesure 1 : Favoriser les feuillus

- Dans les grandes zones de résineux (épicéas, douglas)
- Le long des cours d'eau : restauration de ripisylves naturelles

- Elimination des résineux
- Mise en place d'enclos
- Plantation de feuillus
- et/ou régénération naturelle





# Mesure 2 : créer un réseau d'îlots de sénescence

## Composition et structure de la forêt des Vosges du Nord

### Occupation des sols

- Feuillus
- Résineux
- Forêt mixte

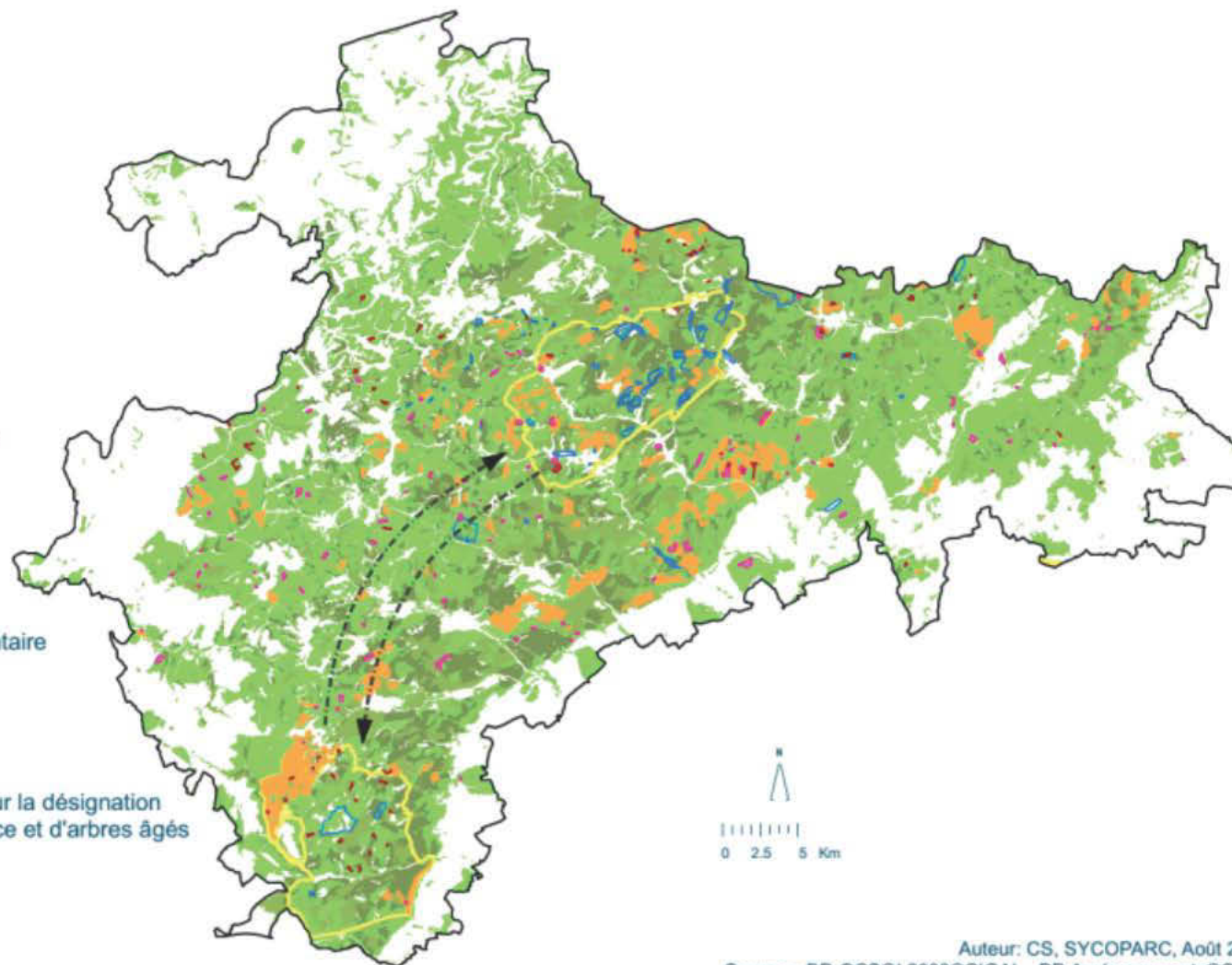
### Traitements forestiers

- Ilots de sénescence
- Ilots de vieillissement
- Irrégulier

### Statuts de protection

- Protection réglementaire
- ZPS Natura2000

Zone privilégiée pour la désignation d'îlots de sénescence et d'arbres âgés





## Mesure 2 : créer un réseau d'îlots de sénescence

- Taille et répartition sur le territoire
- Méthodologie de désignation des îlots  
(Stage Master Université de Strasbourg)





## Mesure 2 : créer un réseau d'îlots de sénescence

Réflexion sur un protocole de mise en place des îlots de sénescence au sein du PNR des Vosges du Nord

- Établir une méthodologie
- Recherche sur espèces inféodées aux vieux bois et au bois mort
- Questionnaires :
  - Gestionnaires
  - Naturalistes
- Analyse écologique des îlots déjà existants (via SIG)



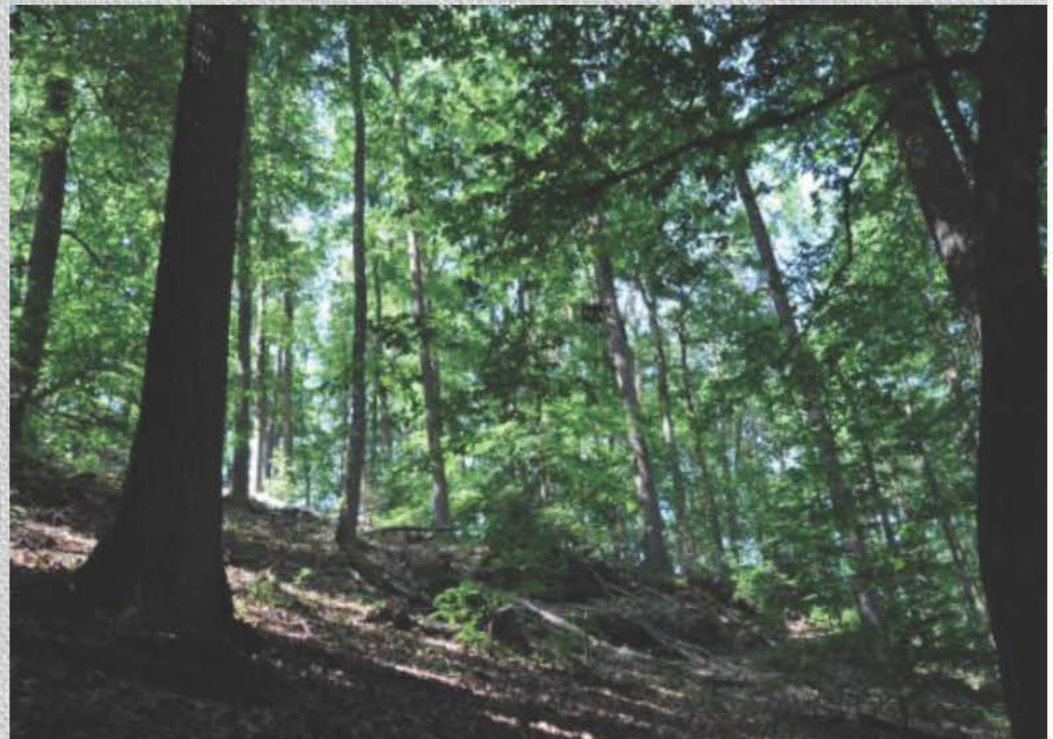


## Mesure 2 : créer un réseau d' îlots de sénescence

- Taille et répartition sur le territoire
- Méthodologie de désignation des îlots  
(Stage Master Université de Strasbourg)
- Etude sur les possibilités  
de dispersion des espèces

*Exemples:*

- *colonies de chiroptères*
- *Insectes saproxyliques*





Merci pour votre attention!

