

Webinaire - 29/04/2026 13h30-15h



Éteindre l'éclairage public en cœur de nuit

Sécurité & acceptabilité
État des connaissances
Retours d'expérience
Clés pour agir

Le webinaire démarre à 13h30

Webinaire - 29/04/2026 13h30-15h



Éteindre l'éclairage public en cœur de nuit

Sécurité & acceptabilité
État des connaissances
Retours d'expérience
Clés pour agir

Déroulé du webinaire

Introduction : lumière artificielle & biodiversité / Démarche de sobriété lumineuse

Chloé Beaudet, chercheuse post-doctorante à INRAE

Jean Lepaulmier, Conseiller municipal de Bayeux (Calvados), Délégué à la police municipale, à la sécurité et à la sûreté

Nicolas Rouxel, Directeur Général des Services Techniques

Gilles Dudouit, Adjoint au Maire de Saint-Vallier-de-Thiery (Alpes-Maritimes)

Animation : Juliette Otani-Raybould (OFB), Romain Sordello (Patrinat), Samuel Busson (Cerema), Tanguy Geslin (OFB), Fabien Paquier (OFB)

1. Lumière artificielle et biodiversité

Niveau de pollution lumineuse en France métropolitaine

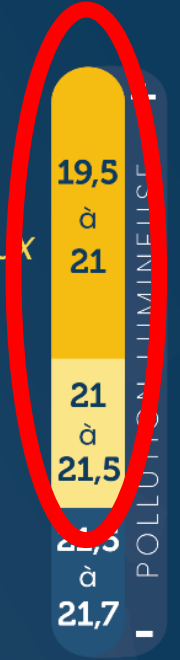
Luminance zénithale (mag/arcsec²) en cœur de nuit par temps clair et sans lune

Visibilité de la Voie lactée

- Invisible
- Presque invisible
- A peine visible
- Visible au zénith
- Affaiblie à l'horizon
- Quelques détails
- Nombreux détails
- Très détaillée

Échelle de luminosité

- Très brillant
- Brillant
- Fortement lumineux
- Lumineux
- Peu sombre
- Assez sombre
- Sombre
- Très sombre





28 % des vertébrés
64 % des invertébrés
vivent partiellement ou exclusivement la nuit





**Un lampadaire peut entraîner la mort de 150
insectes par nuit...
...environ 12 millions de lampadaires en France**



Photo satellite de Montpellier — Image de JILIN-1 CGSatellite, distribuée par La Telescop

2. Sobriété lumineuse, une approche indispensable

Sobriété lumineuse : leviers d'action

Axe temporel :
horaires et durée

Axe spatial :
densité, position

Axe technique :
caractéristiques
des luminaires

Axe temporel :
horaires et durée

Axe spatial :
densité, position

Axe technique :
caractéristiques
des luminaires



*Réduire la quantité de lumière
dans l'environnement...*

*Réduire la durée
d'éclairage*
(extinction, détecteurs
de présence...)



*...réduit les impacts
sur la biodiversité*

*Réduire la surface
éclairée*
(n'éclairer que la surface
utile)



*Réduire la quantité de
lumière émise et
améliorer la qualité*
(spectre lumineux, intensité)

Axe temporel :
horaires et durée

Axe spatial :
densité, position

Axe technique :
caractéristiques
des luminaires



*Réduire la quantité de lumière
dans l'environnement...*

*Réduire la durée
d'éclairage*
(extinction, détecteurs
de présence...)



*...réduit les impacts
sur la biodiversité*

*Réduire la surface
éclairée*
(n'éclairer que la surface
utile)



*Réduire la quantité de
lumière émise et
améliorer la qualité*
(spectre lumineux, intensité)

Approche globale à l'échelle du territoire
Mise en place d'une gestion différenciée de l'éclairage en fonction des besoins et des enjeux

La lumière artificielle a également des impacts pour les humains !

Une démarche de sobriété lumineuse permet donc de...

**Restaurer un sommeil
de qualité**
(moins de lumières intrusives)

**Redonner l'accès au
ciel étoilé**

**Améliorer la qualité
des paysages nocturnes**

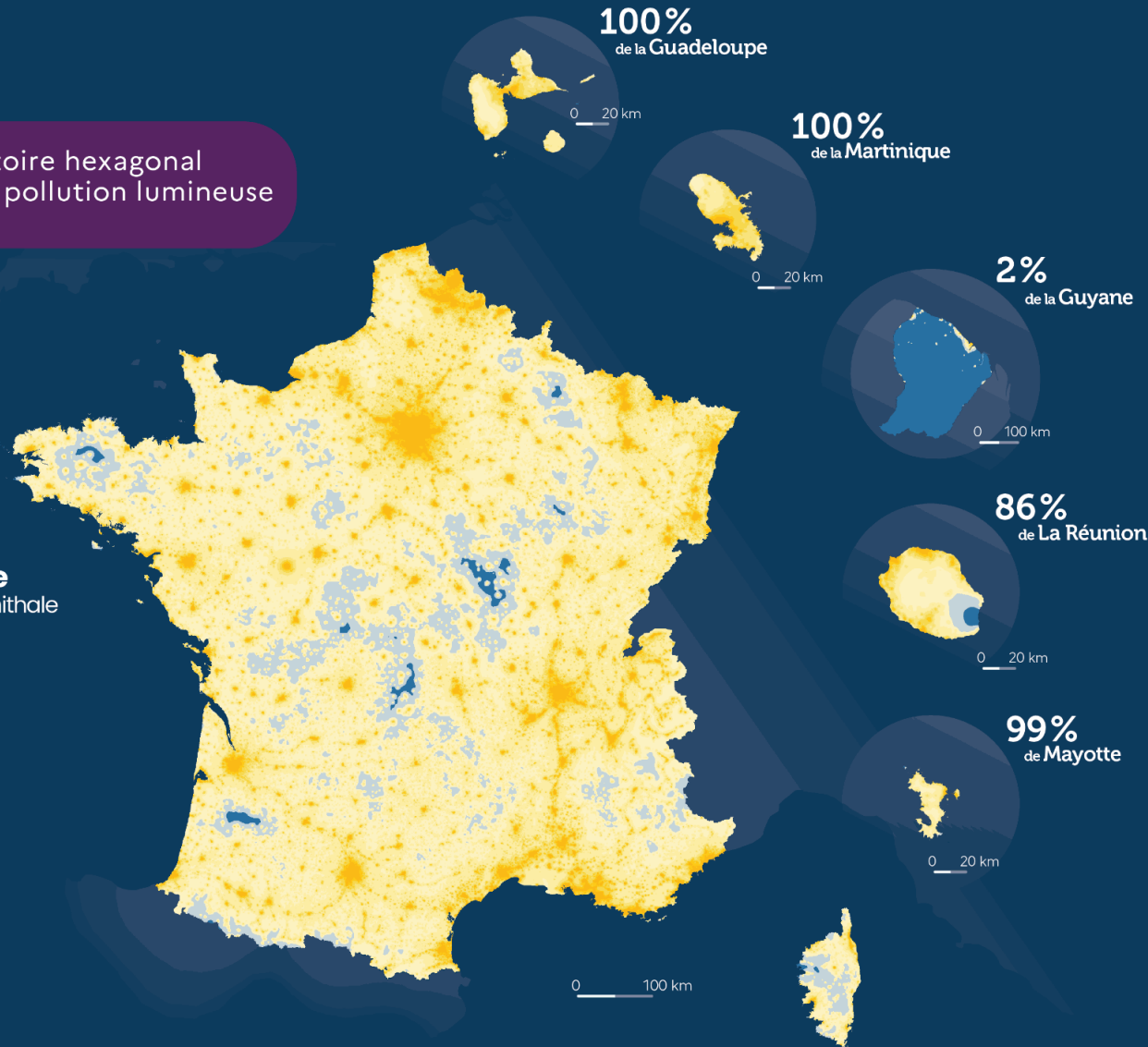
Exposition à la pollution lumineuse en cœur de nuit

En France en 2014

Des politiques publiques de sobriété lumineuse qui fonctionnent

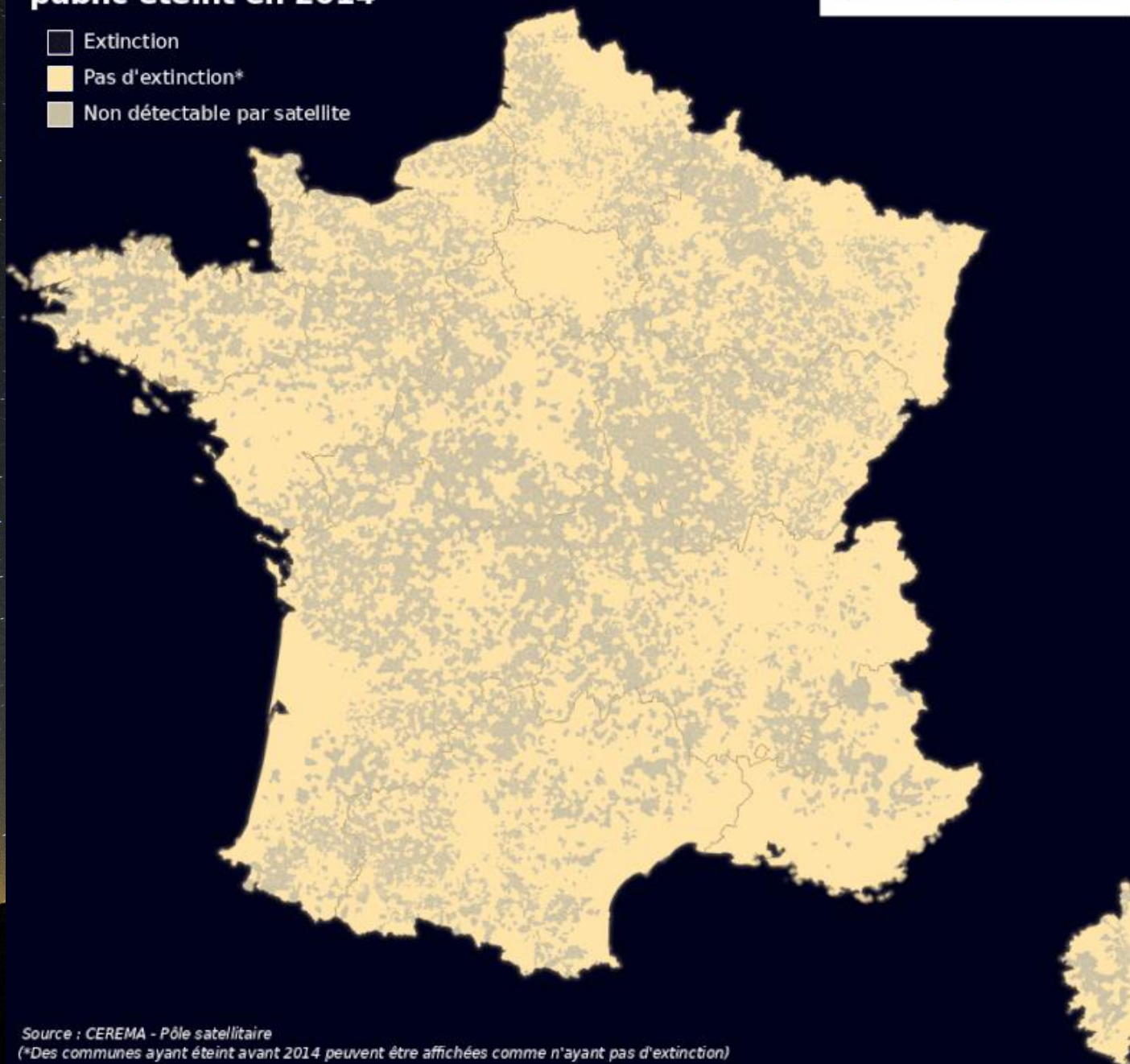
91 % du territoire hexagonal est exposé à la pollution lumineuse en 2014

Pollution lumineuse
basée sur la luminance zénithale
(mag/arcsec²)



Communes avec leur éclairage public éteint en 2014

- Extinction
- Pas d'extinction*
- Non détectable par satellite



Sur 19 262 étudiées :

- **11 980 communes (62 %)** pratiquent une extinction totale en cœur de nuit
- **3 547 communes (18 %)** pratiquent une extinction partielle ou ont mis en place une modernisation d'ampleur de leur parc d'éclairage
- **131 communes** ont interrompu l'extinction pour rallumer

En Auvergne Rhône Alpes, Île-de-France, Occitanie et Provence-Alpes-Côte-d'Azur : **plus de 40 %** des communes qui pratiquent une extinction totale