

Recueil d'expériences sur la « Prise en compte de la trame verte et bleue dans les territoires de projet »

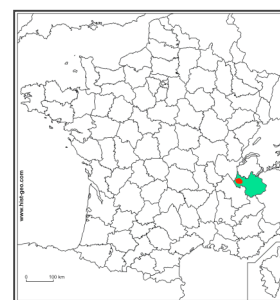
Action portée dans le cadre du Réseau Rural français (www.reseaurural.fr) et financée par le Ministère de l'Alimentation, de l'Agriculture et de la Pêche, le FEADER, le Ministère de l'Écologie de l'Énergie du Développement durable et de la Mer et l'Office National des Forêts.

Commune de la Motte Servolex - Savoie

INSTALLATION D'UN RÉSEAU D'ÎLOTS DE VIEUX ARBRES

Date de rédaction de la fiche ou de mise à jour : juillet 2010

Mots-clés : îlot de sénescence, corridor écologique intraforestier



1- Carte d'identité du territoire

- **Localisation** : Rhône-Alpes / Savoie / Communauté d'agglomération de Chambéry Métropole
- **Superficie** : 26 307 hectares
- **Nombre de communes** : 17
- **Nombre d'habitants** : 125 491 habitants au 01/01/2010
- **Situation du territoire et types de pression** : mixte, agricole en fond de vallée, boisée sur les flancs de montagne environnants, gros pôle urbain avec pression urbaine

2- Contexte de la prise en compte de la TVB à l'échelle du territoire

Historique de la démarche

- **Date de lancement** : 2008
- **Motivation de la démarche** : L'Office National des Forêts, gestionnaire de la forêt communale a proposé à la commune de la Motte Servolex, propriétaire, d'installer un réseau d'îlots de vieux arbres dans sa forêt, lors de la révision de l'aménagement forestier.
- **Étapes – clé de la réflexion** :
La commune de la Motte Servolex était l'une des premières communes forestières en Savoie à souhaiter vivre cette aventure. C'était un des partenaires du projet INTERREG Franco Suisse sur les vieux arbres.
Un stagiaire de la Formation des Ingénieurs Forestiers de Nancy est venu 6 mois pour réfléchir sur la stratégie de mise en place d'un réseau d'îlots de vieux arbres. Le site de la forêt communale de la Motte Servolex devant servir de site test pour cette réflexion.
- **Inscription de la démarche TVB dans une politique plus globale** : La région Rhône-Alpes, les organismes forestiers et les associations de protection de la nature rhônalpins ont signé le 27 mars 2009 un « plan d'actions pour la constitution d'un réseau de forêts en évolution naturelle en Rhône-Alpes »

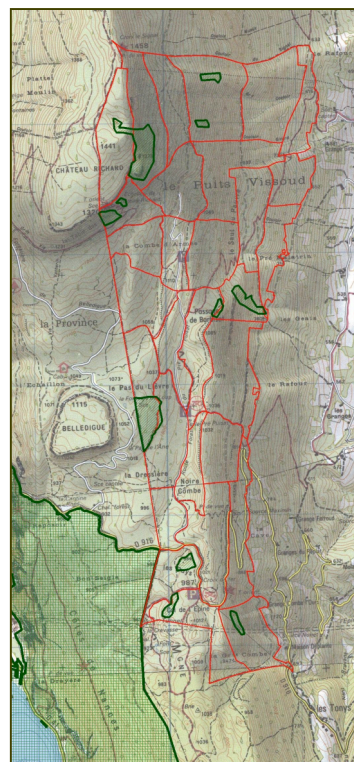


Place de la TVB dans le projet du territoire

- **Lien avec d'autres actions du territoire :** Les autres communes forestières du massif de l'Épine réfléchissent aussi à mettre en réseau des îlots de vieux bois dans leur forêt.
- **Démarche inscrite dans les documents suivants :**
 - ☑ Plan d'actions pour la constitution d'un réseau de forêts en évolution naturelle en Rhône-Alpes.
 - ☑ Document d'aménagement forestier

3- Description de la démarche ou des actions menées en faveur de la TVB

- **Type d'actions et modalités d'intégration de la TVB dans l'action du territoire :**
 - ☑ **Mise en place d'actions spécifiques à la mise en œuvre de la TVB**
 - Intégration des trames vertes au SCOT de Chambéry Métropole
 - ☑ **Prise en compte de la TVB dans les actions ou programmes déjà existants**
 - Réflexion lors de l'élaboration de l'aménagement forestier, mise en place d'un réseau écologique intraforestier en lien avec les projets de réserves naturelles régionales du Lac d'Aiguebellette et du Lac du Bourget
- **Méthodologie :**
 - Échelle de travail : la forêt communale (600 hectares)
 - Données utilisées : données recueillies lors des placettes d'inventaires pour l'aménagement forestier
 - Résultats : création de 9 îlots de vieux arbres
- **Services attendus du réseau écologique :**
Maintenir la biodiversité liée aux vieux arbres et au bois mort (Oiseaux et chiroptères cavernicoles et fissuricoles, champignons, mousses, lichens lignicoles, insectes saproxyliques)
- **Entrée principale retenue:** ☑ Ecologique
- **Financeurs :** L'Office National des Forêts pour la réflexion et l'expertise, la commune de la Motte Servolex pour la délimitation des îlots de vieux arbres sur le terrain.



4- Outils mis en oeuvre

- ☑ **Outils techniques/opérationnels:** Mise en place d'une méthodologie pratique pour les gestionnaires pour la mise en place d'un réseau d'îlots de vieux arbres en forêt.

5- Partenaires et animation



- **Liste des partenaires :** la commune de La Motte Servolex, l'Office National des Forêts, les Associations de Protection de la Nature
- **Mode de sollicitation et d'animation:** réunions d'information, groupes de travail, réunion avec le Conseil Municipal, tournée de terrain pour validation des choix du gestionnaire par le propriétaire.
- **Animation :** journées d'information / sorties avec les scolaires

6- Evaluation et suivi

- **Mise en place d'un suivi :** des suivis naturalistes seront effectués par le CORA faune Sauvage, la Fédération Mycologique et Botanique Dauphiné Savoie et L'Office National des Forêts.
- **Évaluation :** sur les bioindicateurs listés plus haut

7- Communication, valorisation des actions menées

- Public visé: élus grand public partenaires (Parc Naturel Régionaux, Parcs Nationaux, Conservatoires, ...) scolaires

8- Bilan

- Analyse de la démarche de prise en compte de la TVB dans le projet du territoire:

Difficultés rencontrées	Opportunités
- La principale difficulté rencontrée est d'avoir de nombreux bioindicateurs à gérer en même temps. Or ces bioindicateurs n'ont pas tous la même écologie, ni la même échelle de territoire.	- La commune de la Motte Servolex était partante pour démarrer ce projet novateur dans la région.
Freins	Leviers
- Il ne fallait que cela représente un risque physique de chutes de branches mortes pour les nombreux promeneurs. - Ni un risque phytosanitaire de pullulation d'insectes ravageurs qui pourraient détruire une grande surface de forêt.	- La bonne connaissance et la grande motivation du gestionnaire en partenariat avec les acteurs locaux.

- Regards croisés sur la démarche :

	Elu	Technicien
Vision / ressenti	- Intéressant pour la préservation de la biodiversité	- Méthode pragmatique et opérationnelle
Conseils à vos homologues	- Venir voir les élus de la Motte Servolex et discuter des appréhensions qu'ils ont ressenties	- Intégrer dans les mesures d'inventaire des aménagements forestiers, la présence de cavité ou de fissure, une estimation qualitative du bois mort, la présence de très gros bois ou d'arbres remarquables

- Perspectives : mettre en réseau les îlots de vieux arbres dans les forêts des autres forêts communales adjacentes

9- Pour aller plus loin...

- Sites internet : www.prefecture-Savoie.com; www.mairie-lamotteservolex.fr
- Documents consultables :
Aménagement forestier de la forêt communale de la Motte Servolex
Mémoire de fin d'études « Caractérisation d'un îlot idéal de vieux arbres en forêt de montagne » (Paul Rouveyrol) : http://docpatrimoine.agroparistech.fr/IMG/pdf/memoires/FIF/fif17rouveyrol_rapport.pdf
- Contact : Sébastien Laguet, sebastien.laguet@onf.fr

Retrouvez l'ensemble des fiches expériences sur les sites du Réseau rural français et de la FPNRF

