

Passage en canopée: l'écuroduc

Sébastien Laguet. Réseau mammifères



& Anthony Perrin



LES PASSAGES A FAUNE AU SERVICE DES CONTINUITES ECOLOGIQUES :
DE LA MISE EN ŒUVRE AU SUIVI

JOURNEES D'ECHANGES TECHNIQUES
22 et 23 novembre 2022





Bernardin C. ONF

Sommaire

- Plan d'actions Biodiversité en Ville de La Motte-Servolex (73)
- L'écuroduc
- Retour d'expériences d'utilisation d'écuroduc

Plan d'actions Biodiversité en Ville

Occupation du sol / enjeux

Zone nodale

Espace optimal pour la dispersion et le développement des espèces

Zone d'extension

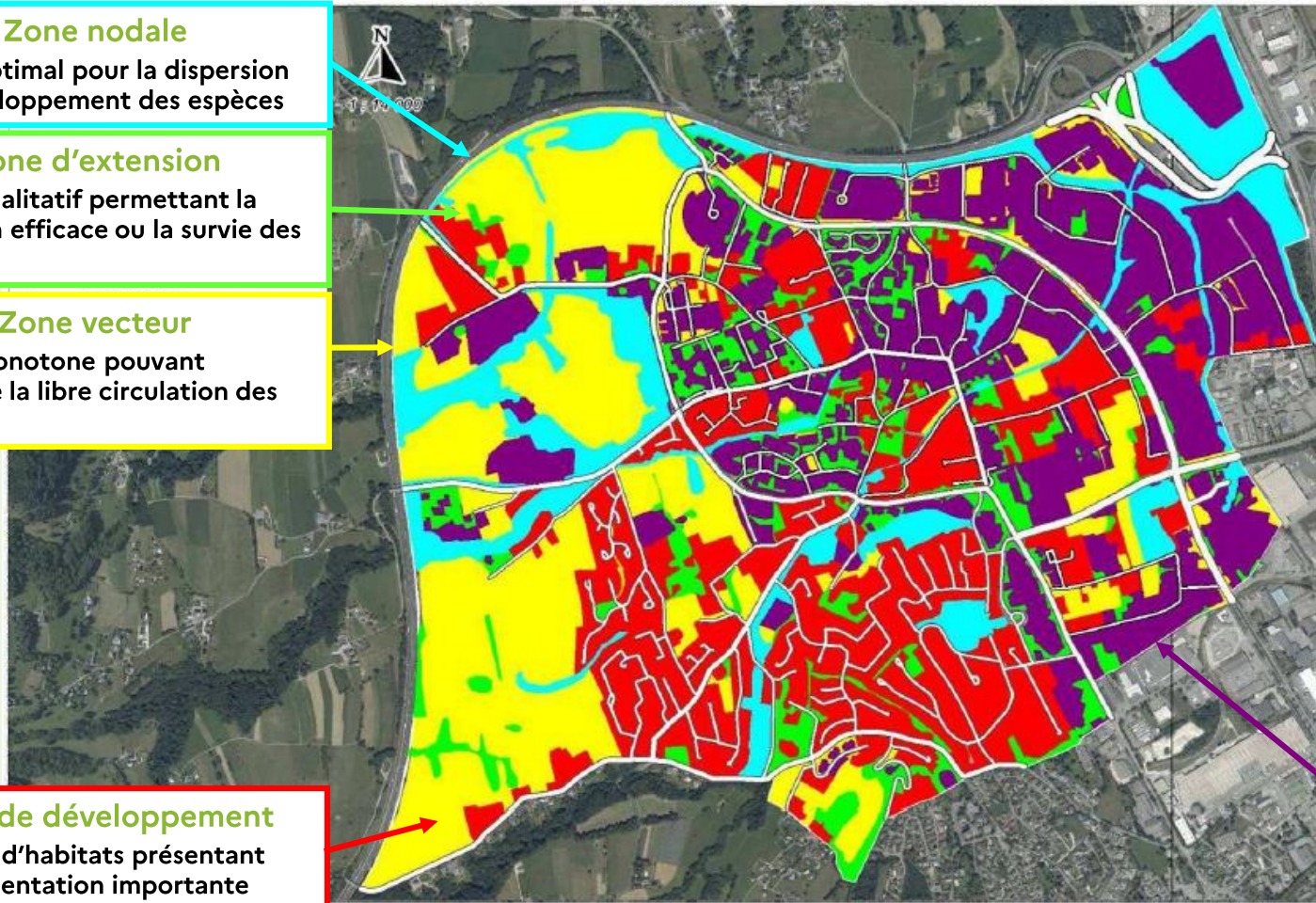
Espace qualitatif permettant la dispersion efficace ou la survie des espèces

Zone vecteur

Espace monotone pouvant permettre la libre circulation des espèces

Zone de développement

Mosaïque d'habitats présentant une fragmentation importante



Zone de rupture
Surface artificialisée impropre à la vie ou à la circulation des espèces

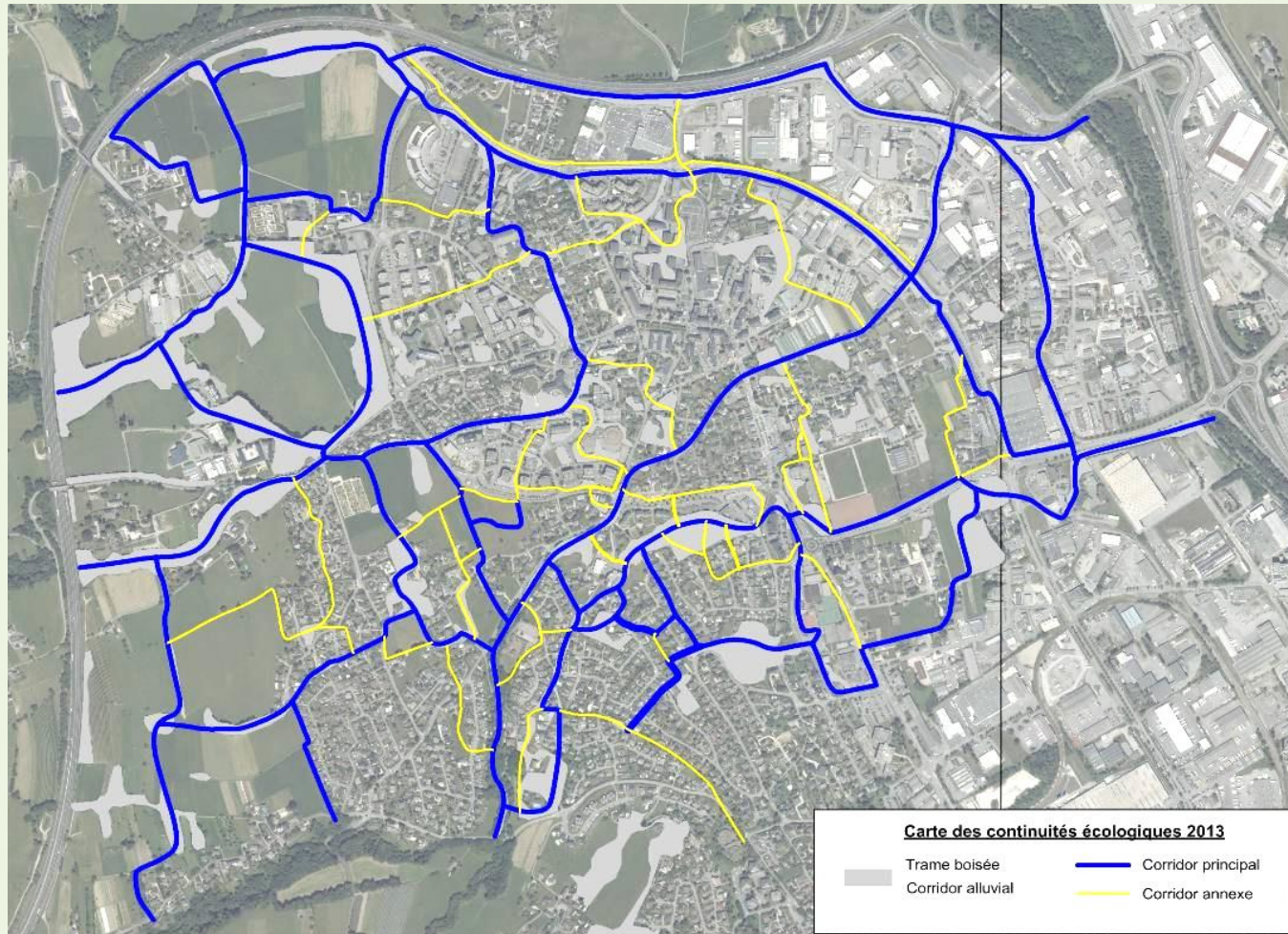
LES PASSAGES A FAUNE AU SERVICE DES CONTINUITES ECOLOGIQUES :
DE LA MISE EN ŒUVRE AU SUIVI

JOURNEES D'ECHANGES TECHNIQUES
22 et 23 novembre 2022



Plan d'actions Biodiversité en Ville

Cartographie des continuités écologiques



Doivent assurer la connexion des zones nodales, en évitant les zones artificialisées et en minimisant les traversées non-aménagées

- **Continuités principales :** colonne vertébrale des continuités écologiques
- **Continuités secondaires :** complément ou alternative aux continuités principales

LES PASSAGES A FAUNE AU SERVICE DES CONTINUITES ECOLOGIQUES :
DE LA MISE EN ŒUVRE AU SUIVI

JOURNEES D'ECHANGES TECHNIQUES
22 et 23 novembre 2022

Plan d'actions Biodiversité en Ville

Restauration des continuités écologiques



LES PASSAGES A FAUNE AU SERVICE DES CONTINUITES ECOLOGIQUES :
DE LA MISE EN ŒUVRE AU SUIVI

JOURNEES D'ECHANGES TECHNIQUES
22 et 23 novembre 2022



L'ÉCURODUC

Installation d'un passage protégé
« Écuroduc »

Dominique BAILLIE



Association
SOS Ecureuil et Faune Sauvage
7 rue Georges Brassens
60700 Pont Ste Maxence
<http://grifouniou.free.fr/sosecu2>

Novembre 2011



LES PASSAGES A FAUNE AU SERVICE DES CONTINUITES ECOLOGIQUES :
DE LA MISE EN ŒUVRE AU SUIVI

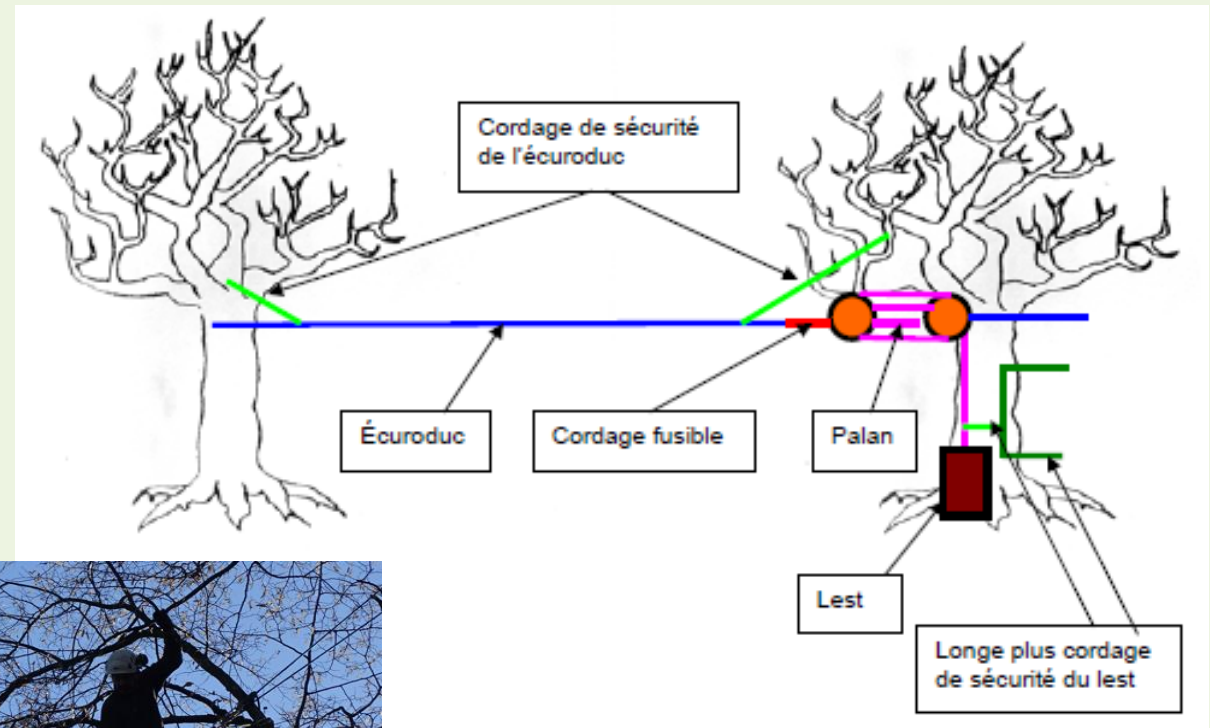
JOURNEES D'ECHANGES TECHNIQUES
22 et 23 novembre 2022



Écuroduc

Le dispositif

- **Caractéristiques:**
- **Une corde Ø 32mm**
- **Des cordes de sécurité Ø 11mm**
- **Un lest**



LES PASSAGES A FAUNE AU SERVICE DES CONTINUITES ECOLOGIQUES :
DE LA MISE EN ŒUVRE AU SUIVI

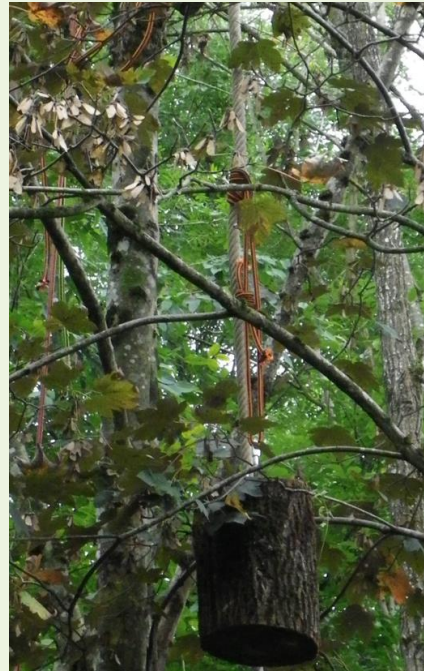
JOURNEES D'ECHANGES TECHNIQUES
22 et 23 novembre 2022

Écuroduc

L'installation

Selon les préconisations du TDL & de la Ville:

- Arbres supports
- Hauteurs minimales
- Arrêtés de voirie



LES PASSAGES A FAUNE AU SERVICE DES CONTINUITES ECOLOGIQUES :
DE LA MISE EN ŒUVRE AU SUIVI

JOURNEES D'ECHANGES TECHNIQUES
22 et 23 novembre 2022



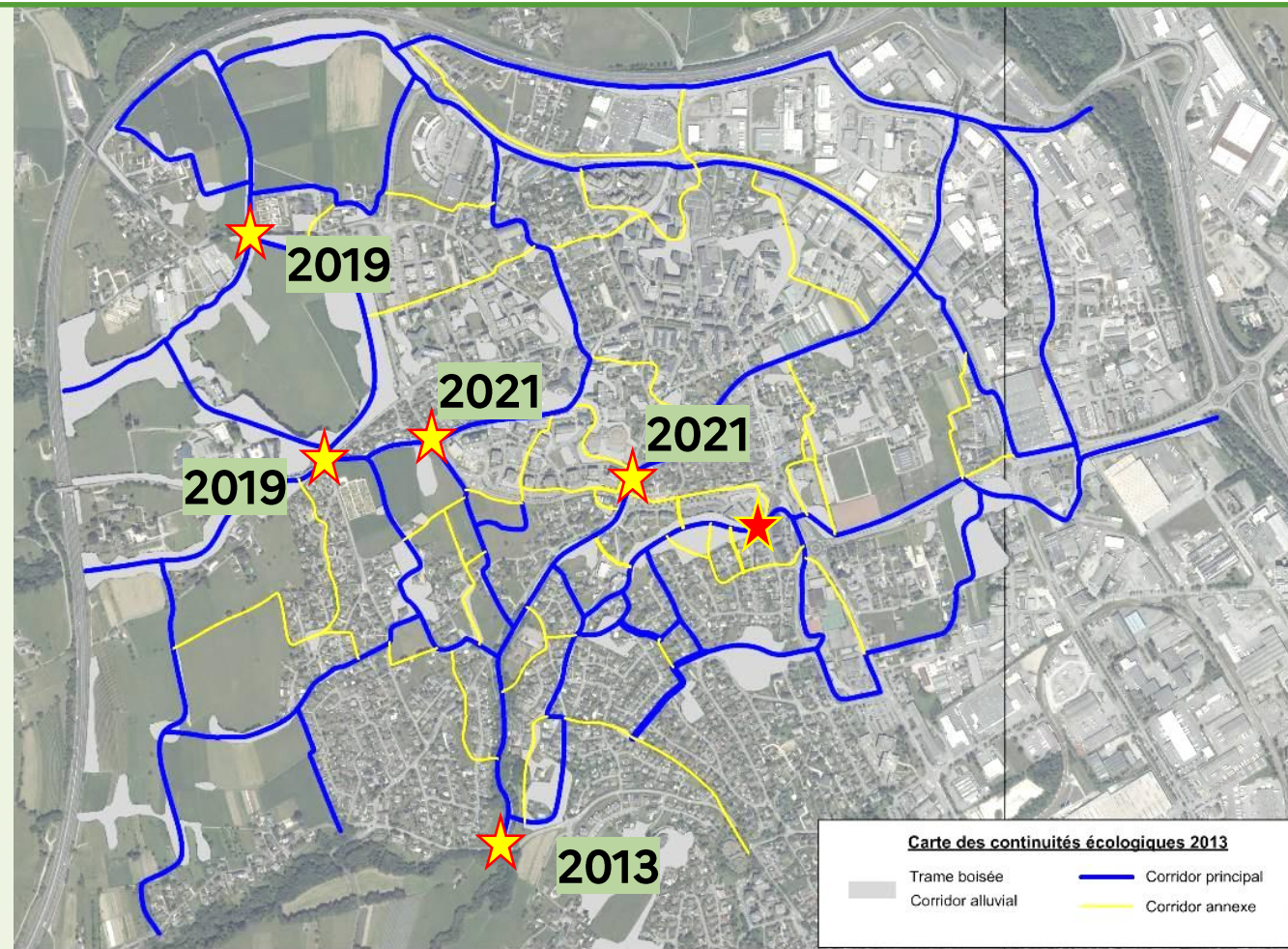
Écuroduc

Le déploiement

Ecuroduc installés progressivement:

- En 2013 a l'aplomb d'un pont/ruisseau
- En 2019 de part et d'autre du Parc d'un Château
- En 2021 sur les nœuds de certaines continuités

★ Dès que les arbres bordiers seront assez hauts et gros



LES PASSAGES A FAUNE AU SERVICE DES CONTINUITES ECOLOGIQUES :
DE LA MISE EN ŒUVRE AU SUIVI

JOURNEES D'ECHANGES TECHNIQUES
22 et 23 novembre 2022

Écuroduc

L'information du grand public

L'ÉCURODUC

UNE VOIE DE DÉPLACEMENT « EN TOUTE SÉCURITÉ »

Les écuroducs ont été installés en 2016 dans le cadre du Plan d'Action Biodiversité en Ville (P.A.B.V.), qui vise à reconnecter écologiquement les parcs de la Ville avec les grands espaces naturels en périphérie et à améliorer la biodiversité animale et végétale, par l'aménagement des haies vivantes et de passages à petits faunes. Le P.A.B.V. partage également l'ambition de créer un cadre de vie et de la qualité de l'air en ville. Ces aménagements consistent par ailleurs à faire plus à long terme pour lutter contre le dérèglement climatique.

NOM Écureuil roux d'Europe

POIDS 300-450g

PELAGE Dos et flancs roux, gris, marron avec un peu de gris, à marron foncé, voire du noir selon les individus. Fourrure noire rare, plus localisée en altitude (à neige blanc). Ventre blanc, du cou aux organes génitaux, avec extension sur le flanc seulement des poses antérieures et postérieures.

LONGUEUR DE LA QUEUE 15 à 20 cm

MEMBRE DEPUIS 1981 PROTEGÉ EN FRANCE

NE PAS CONFONDRE AVEC L'écureuil gris, originaire d'Amérique du Nord, a été introduit dans divers pays (Angleterre, Écosse, Irlande, Afrique du Sud, Italie...) à partir de la fin du XIX^e siècle. En apparence, il se distingue par la couleur grise de sa robe et l'absence de poils sur ses oreilles. Il se rencontre dans les forêts, les parcs, les jardins... L'écureuil gris fragile, plus silencieux progressivement le rous par compétition alimentaire et, dans certains pays (Grand-Brittagne), par transmission à l'écureuil roux d'un virus dont il est porteur sain.

DES NOUDS ADAPTÉS L'écuroduc est un corridor biologique artificiel, agencé pour but de favoriser le passage des écureuils en toute sécurité au dessus d'une route ou d'un obstacle tel qu'un canal, compensant ainsi les dommages causés par les activités humaines. Ce dispositif est réalisé avec des cordages type amarré de bateau.

Un système simple : un cordage, une poulie et un poids, pour permettre à l'écureuil de franchir un obstacle, notamment une route à forte circulation.

HIVER ET AUTOMNE En pelage d'hiver, ses oreilles portent un pinceau de poils bien visible et caractéristique.

ÉTÉ

Nœud dani-cib

Nœud de prussik

Nœud de prussik

Logo Ville de La Motte Servolex



LES PASSAGES A FAUNE AU SERVICE DES CONTINUITES ECOLOGIQUES :
DE LA MISE EN ŒUVRE AU SUIVI

JOURNÉES D'ÉCHANGES TECHNIQUES
22 et 23 novembre 2022

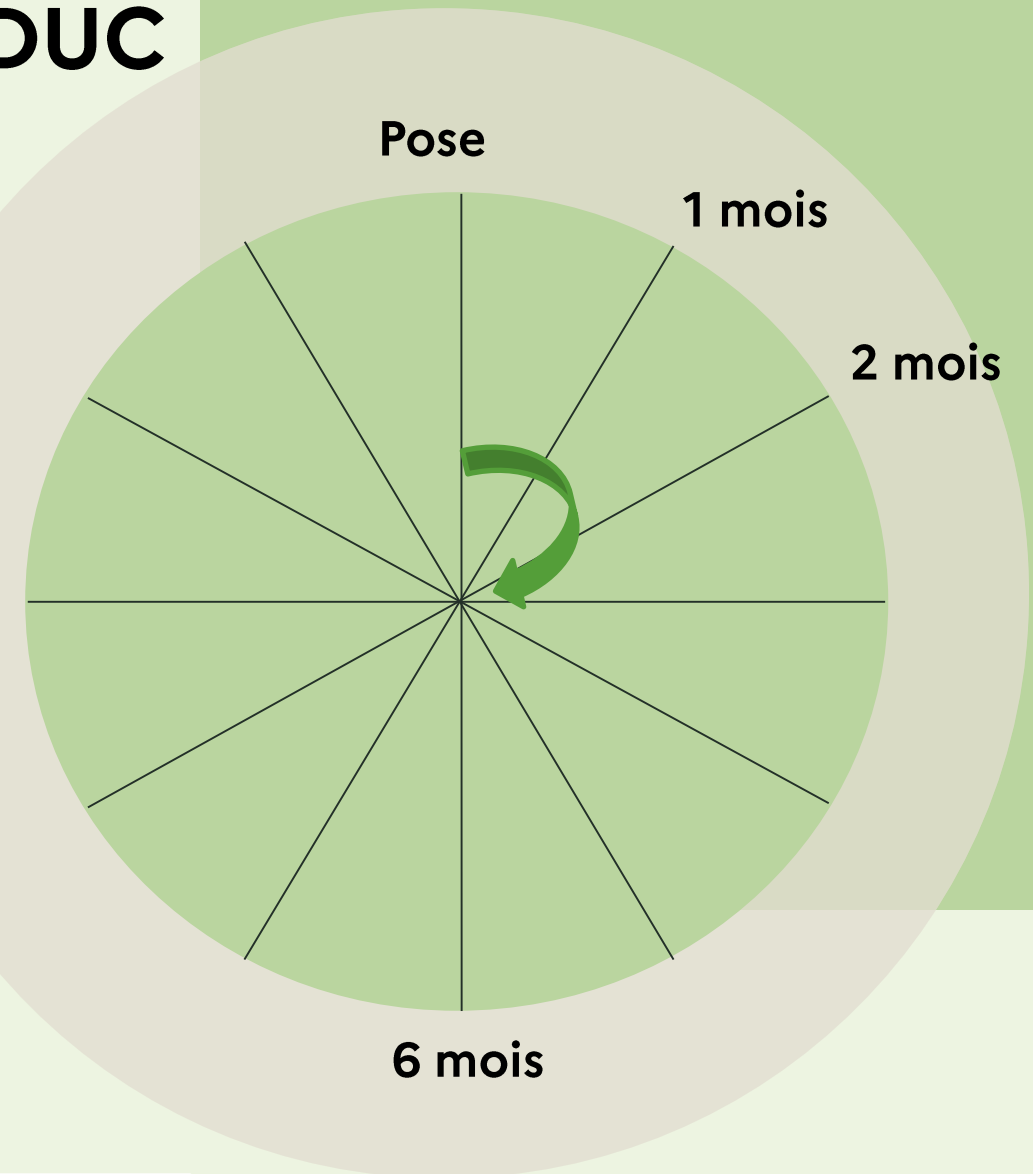


RETOUR D'EXPERIENCE ÉCURODUC

Suivi de l'utilisation



Emprunté dès 2 mois et 13 jours après installation



LES PASSAGES A FAUNE AU SERVICE DES CONTINUITES ECOLOGIQUES :
DE LA MISE EN ŒUVRE AU SUIVI

JOURNEES D'ECHANGES TECHNIQUES
22 et 23 novembre 2022



Retour d'expérience écuroduc

Suivi de l'utilisation

5 000 photos visionnées (n°2):

- Emprunté au bout de *2 mois et 13 jours*
- 165 photos d'écureuils
- Peut-être utilisé par d'autres mammifères non-identifiables avec certitude de nuit (Loir ?, ...)

10 000 photos visionnées (n°3):

- Emprunté avec certitude seulement au bout de *1 an 4 mois et 15 jours*
- 134 photos d'écureuils
- Dont semble-t-il de nombreux aller/retours en automne 2020 avec transport de noix/noisettes depuis le parc du Château



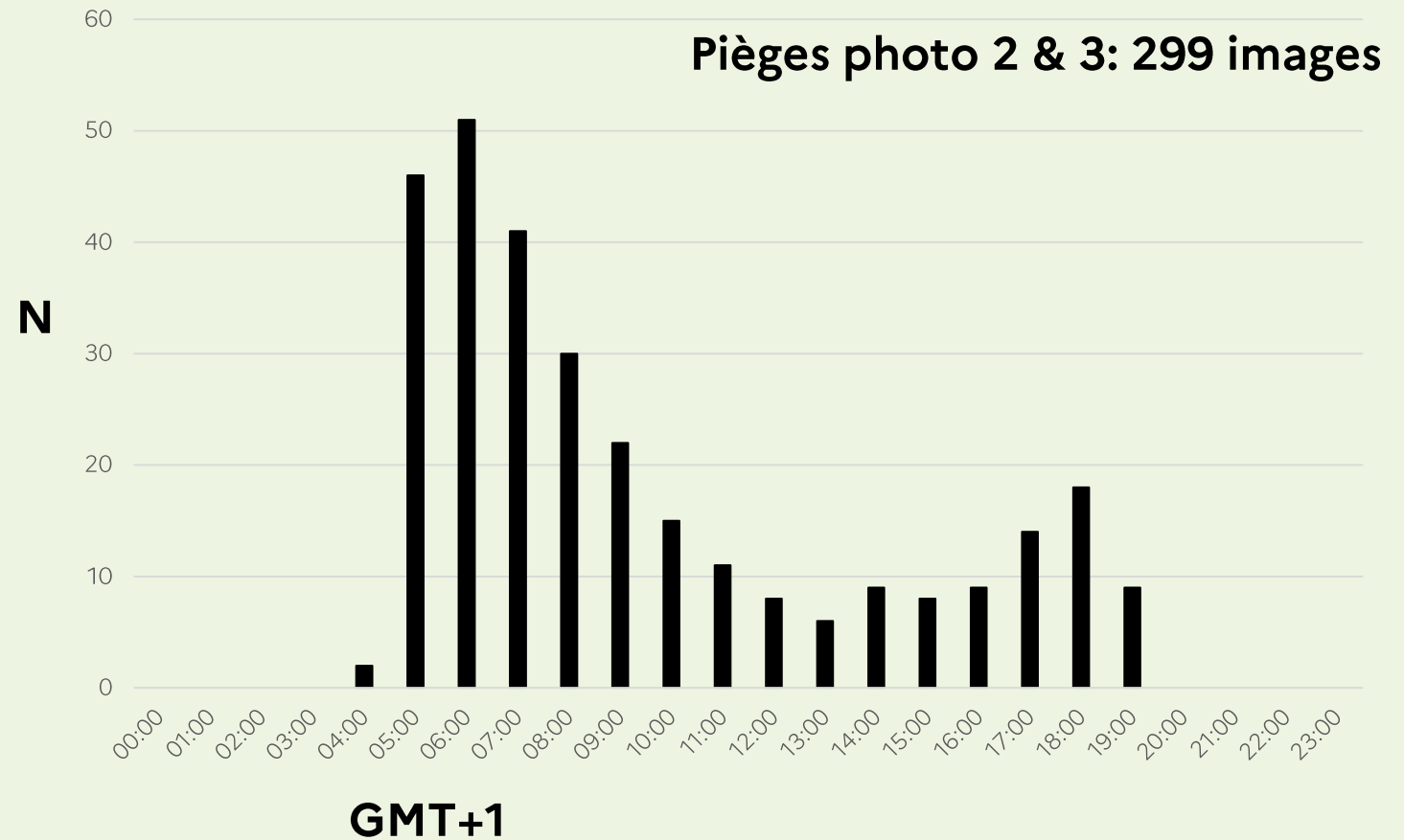
LES PASSAGES A FAUNE AU SERVICE DES CONTINUITES ECOLOGIQUES :
DE LA MISE EN ŒUVRE AU SUIVI

JOURNEES D'ECHANGES TECHNIQUES
22 et 23 novembre 2022



Retour d'expérience écuroduc

Suivi de l'utilisation



LES PASSAGES A FAUNE AU SERVICE DES CONTINUITES ECOLOGIQUES :
DE LA MISE EN ŒUVRE AU SUIVI

JOURNEES D'ECHANGES TECHNIQUES
22 et 23 novembre 2022



Retour d'expérience écuroduc

Suivi de l'utilisation



LES PASSAGES A FAUNE AU SERVICE DES CONTINUITES ECOLOGIQUES :
DE LA MISE EN ŒUVRE AU SUIVI

JOURNEES D'ECHANGES TECHNIQUES
22 et 23 novembre 2022



Retour d'expérience écuroduc



Pour éviter ça...

Longueurs installées:

- 28-45m
- dont 5-14m sans végétation

Matériel:

- Corde en polypropylène de 32mm

Diamètre des supports:

- > 30cm à 1,3m

Coûts:

- 1700-2000 euros HT/u

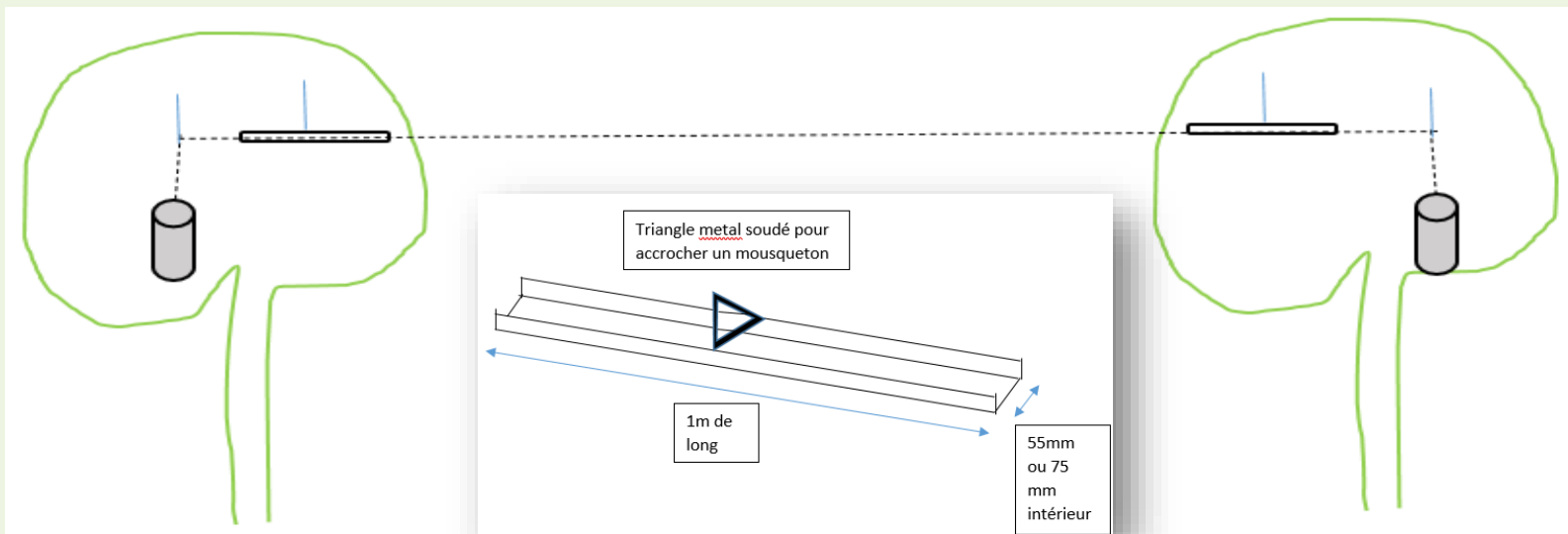
LES PASSAGES A FAUNE AU SERVICE DES CONTINUITES ECOLOGIQUES :
DE LA MISE EN ŒUVRE AU SUIVI

JOURNEES D'ECHANGES TECHNIQUES
22 et 23 novembre 2022



Quelques conseils

- Ne pas utiliser de corde en chanvre naturel en zone de montagne car cette matière vieillit très mal au soleil/intempérie/pluie en position quasi horizontale
- Faire en sorte que le contre-poids soit assez lourd (neige) et non accessible depuis le sol
- Pourquoi ne pas utiliser des sangles de transporteurs routiers ?



LES PASSAGES A FAUNE AU SERVICE DES CONTINUITES ECOLOGIQUES :
DE LA MISE EN ŒUVRE AU SUIVI

JOURNEES D'ECHANGES TECHNIQUES
22 et 23 novembre 2022

Retour d'expérience écuroduc

- Ne pas oublier qu'un écuroduc ne remplacera jamais une voute de houppiers d'arbres jointifs
- Et qu'il ne peut s'agir que d'un dispositif temporaire



LES PASSAGES A FAUNE AU SERVICE DES CONTINUITES ECOLOGIQUES :
DE LA MISE EN ŒUVRE AU SUIVI

JOURNEES D'ECHANGES TECHNIQUES
22 et 23 novembre 2022





MERCI DE VOTRE ATTENTION

Sébastien Laguet – sebastien.laguet@onf.fr

Anthony Perrin – APerrin@mairie-lamotteservolex.fr

LES PASSAGES A FAUNE AU SERVICE DES CONTINUITES ECOLOGIQUES :
DE LA MISE EN ŒUVRE AU SUIVI

JOURNEES D'ECHANGES TECHNIQUES
22 et 23 novembre 2022

