



**Webinaire « *Préserver et restaurer le réseau de mares* »**  
1<sup>er</sup> juillet 2027

**Aurélié TOUSSAINT**  
Chargée de mission « Gestion  
intégrée et partagée de l'eau »



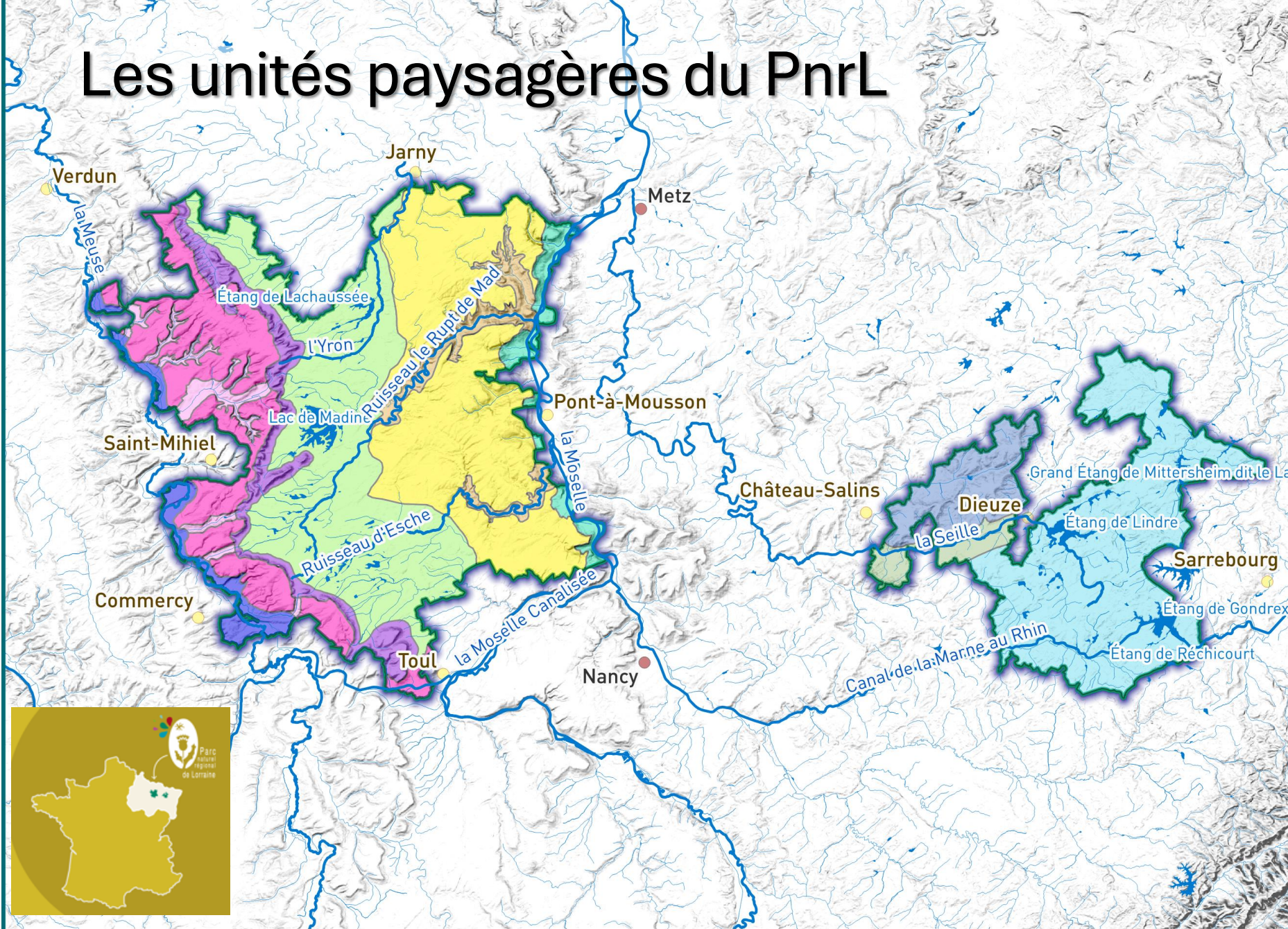
# Le programme de reconquête des mares prairiales

## Retour d'expérience 2015-2026



Parc  
naturel  
régional  
de Lorraine

# Les unités paysagères du PnrL



- Villes-portes du PnrL
- Périmètre du PnrL
- Cours d'eau
- Cours d'eau principaux
- Plans d'eau

## Unités et sous-unités paysagères

- Vallée de la Meuse, Vallée de la Meuse
- Côtes de Meuse, Vallons des Hauts de Meuse
- Côtes de Meuse, Hauts de Meuse
- Côtes de Meuse, Front de côte
- Plaine de la Woèvre, Plaine de la Woèvre
- Plateau de Haye, Plateau de Haye
- Plateau de Haye, Esch Rupt de Mad Gorzia
- Vallée de la Moselle, Vallée de la Moselle
- Côte de Bride et Koeking, Côte de Bride et Koeking
- Vallée de la Seille, Vallée de la Seille
- Pays des Etangs, Pays des Etangs



Sources des données : ©IGN BD TOPO© 2025, EUDEM 2013 (MNT ASTER SRTM), Parc naturel régional de Lorraine 2026  
 Réalisation : Parc naturel régional de Lorraine 2026



# Sous-trames des cours d'eau, zones humides et halophiles

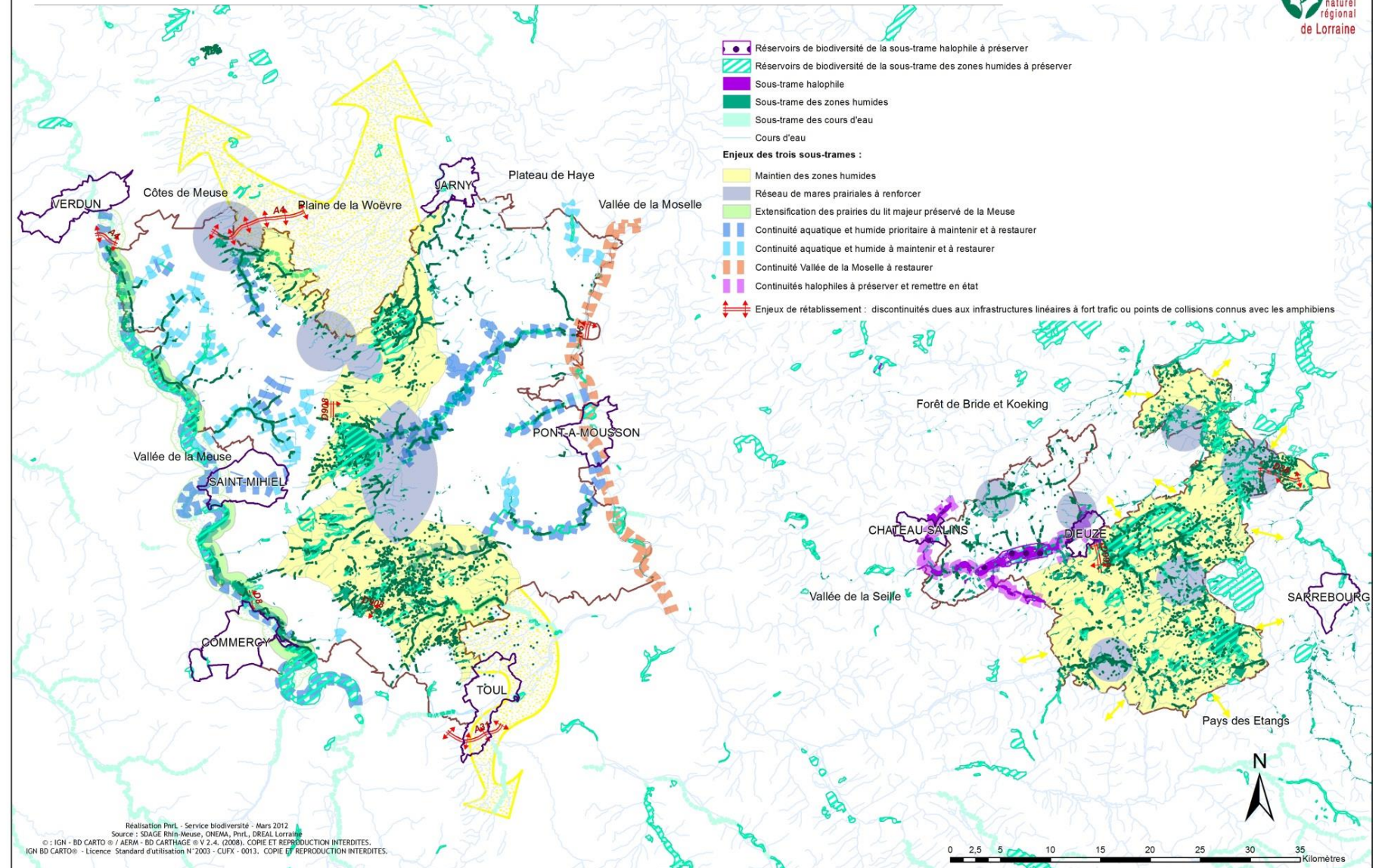


Contexte :

- élaboration de la charte (années 2010 à 2015)

avec intégration de la TVB dans le plan Parc

- 10 secteurs prioritaires de reconquête des mares



# La maîtrise d'ouvrage de travaux, une première

(jusqu'alors : assistance à maîtrise d'ouvrage, conseil technique et appui à la structuration de la gouvernance locale)

- validation confirmée par les élus du Parc
- choix d'un financement des travaux à 100%

Agence de l'eau Rhin-Meuse en soutien

- animation territoriale et maîtrise d'œuvre des travaux en régie
- conventionnement avec les bénéficiaires

- dossiers d'autorisation (maires, DDT)
- marchés de travaux (à bons de commande)
- demandes de subventions



# Comment contacter les intéressés ?

- réunions locales associant maires et agriculteurs
- tracts ou lettres des CC pour les habitants
- opportunité des rencontres (collègues N2000, prairies)
- lien avec les CC du territoire (AàP TVB) et les chambres d'agriculture
- bouche à oreille

Vocation multifonctionnelle des mares  
(abreuvement / aménagement / biodiversité / ...)





# Evaluation du programme de reconquête des mares prairiales

## Zone Ouest du PnrL



### Programmation des chantiers de mares depuis 2015

- ★ Création
- Restauration

### Préserver, renforcer et restaurer les continuités écologiques des sous-trames de la Trame Bleue définie à l'échelle du PnrL

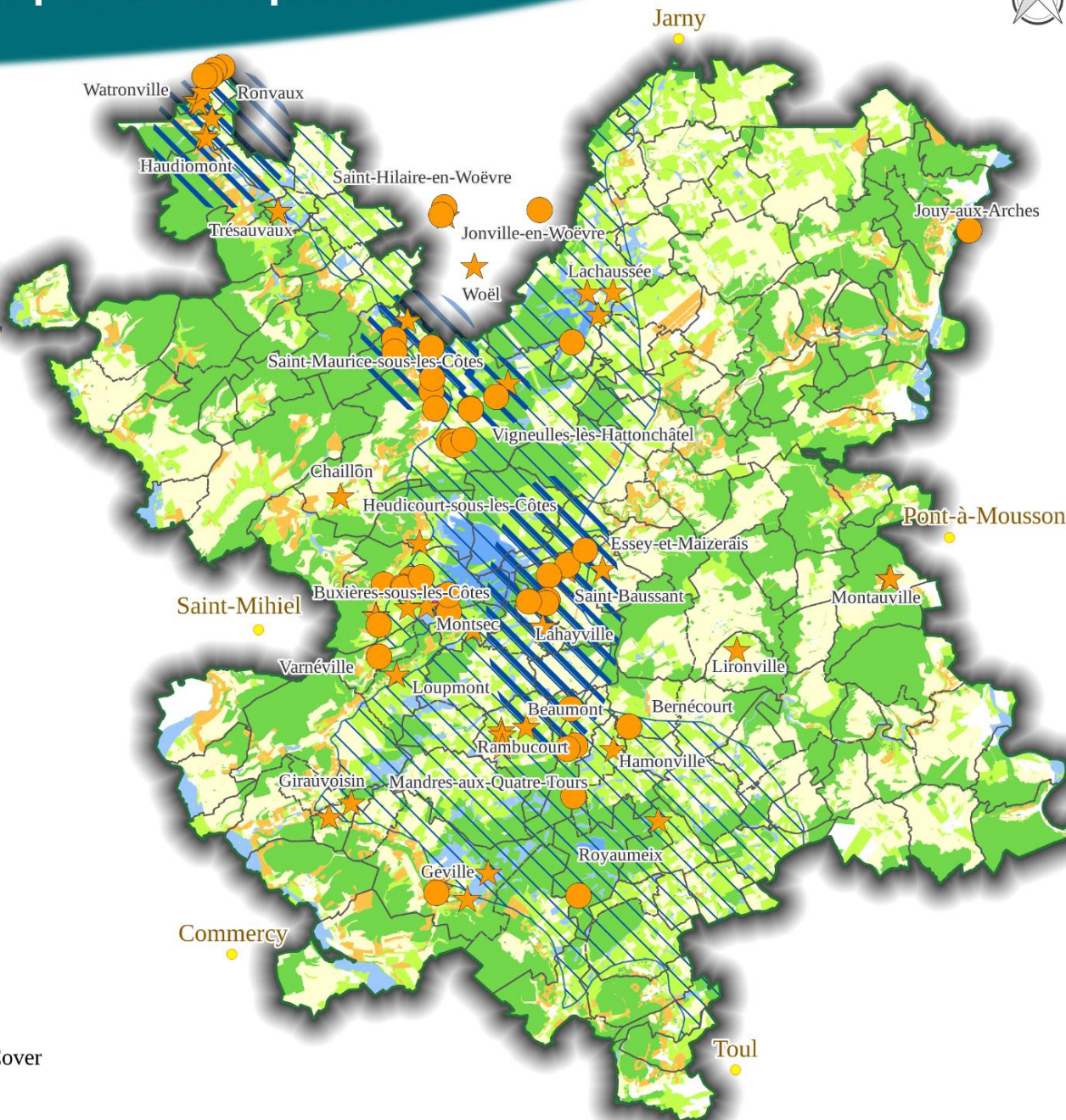
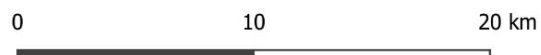
- ▨ Maintenir et préserver les zones humides "ordinaires" encore existantes
- ▨ Restaurer les réseaux de mares prairiales

### Occupation du sol

- Agricole
- Aquatique et humide
- Forestière
- Prairiale
- Thermophile
- Plans d'eau principaux

### Administratif

- Villes-portes
- ▭ Périmètre du PnrL
- ▭ Communes du PnrL



Réalisation : Parc naturel régional de Lorraine, 2024  
 Sources des données : ©IGN BD Topo® 2022, Corine Land Cover 2012, Parc naturel régional de Lorraine 2024  
 COPIE ET REPRODUCTION INTERDITES





# Evaluation du programme de reconquête des mares prairiales

## Zone Est du PnrL



### Programmation des chantiers de mares depuis 2015

- ★ Création
- Restauration

### Préserver, renforcer et restaurer les continuités écologiques des sous-trames de la Trame Bleue définie à l'échelle du PnrL

- Maintenir et préserver les zones humides "ordinaires" encore existantes
- Restaurer les réseaux de mares prairiales

### Occupation du sol

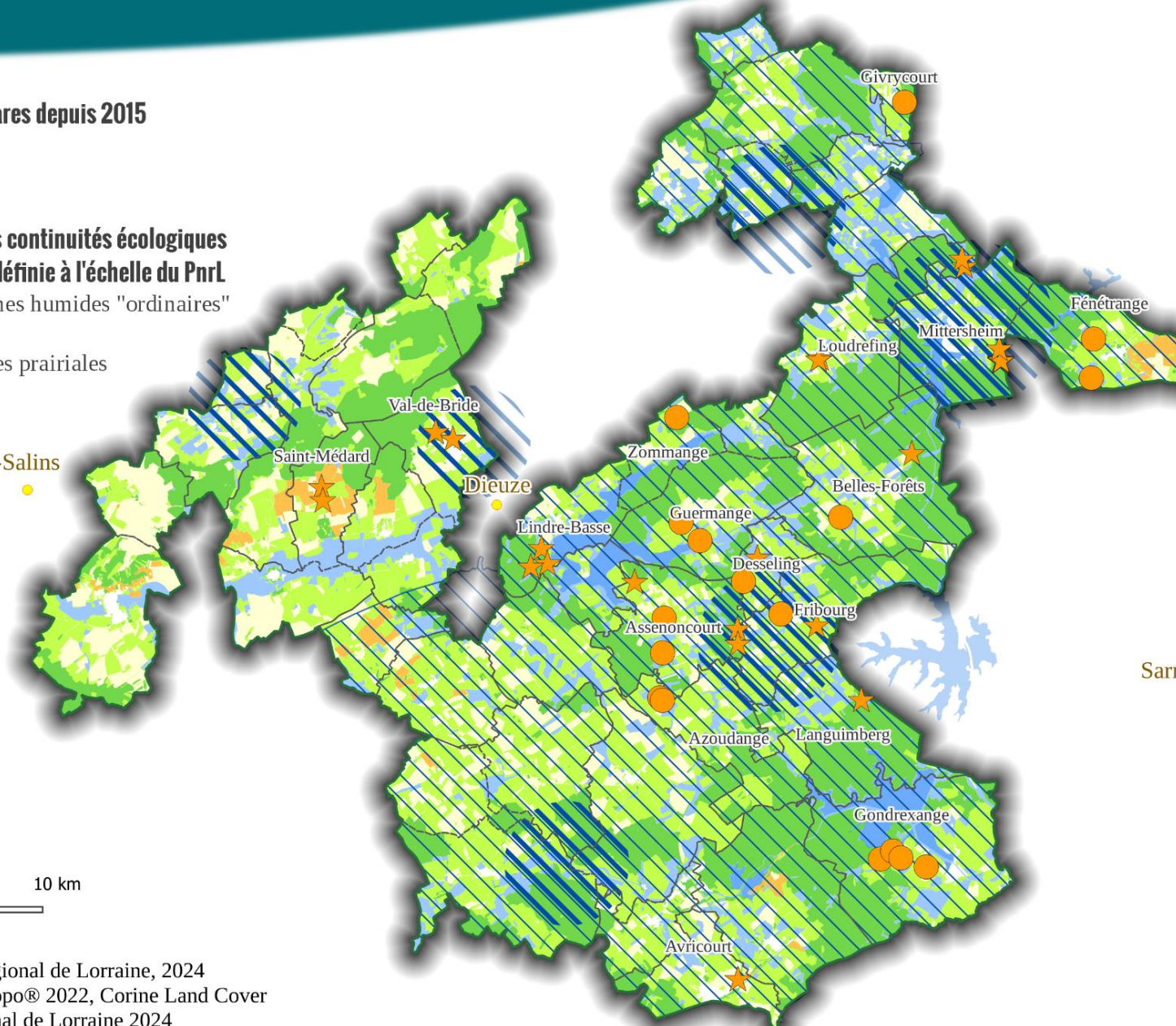
- Agricole
- Aquatique et humide
- Forestière
- Prairiale
- Thermophile
- Plans d'eau principaux

### Administratif

- Villes-portes
- Périmètre du PnrL
- Communes du PnrL

0 5 10 km

Réalisation : Parc naturel régional de Lorraine, 2024  
 Sources des données : ©IGN BD Topo® 2022, Corine Land Cover 2012, Parc naturel régional de Lorraine 2024  
 COPIE ET REPRODUCTION INTERDITES



# Bilan [2015-2026] : 180 sites concernés - 19000€ /mare

Programme de reconquête des mares prairiales depuis 2015						
Bilan chiffré 2015-2026]						
Année programme	Secteur	Creusement	Restauration	Mise en défens	Amélioration conditions d'abreuvement	Coût € TTC
2015	secteur 4	7	6	5	9	22 760
2017-18	secteurs 2 et 3	10	16	15	17	53 000
2019	secteurs 2, 6, 7 et Pays des étangs	8	13	10	3	36 360
2020	Petite Woèvre / CC CMW	7	1	7	1	13 120
2021	Petite Woèvre / CC CMW	7	8	4	3	28 113
2022	secteur 2 et Petite Woèvre / CC CMW et CCM&M	21	14	9	2	31 828
2022	secteur 6	9	9			
2023	secteur 1 / CCM&M	10	10	13	4	59 994
2024-26	Petite Woèvre / Pays étangs	16	19	16	5	100 000
	<b>Total</b>	<b>95</b>	<b>84</b>	<b>79</b>	<b>44</b>	<b>345 175</b>

# Le suivi fonctionnel post-travaux des mares :

- suivi via protocole adapté et pragmatique et à dire d'expert
- fiche PRAM renseignée
- suivi photographique
- compilation et partage des données (Bombina, PRAM, OFB)

Besoin de vérifier la fonctionnalité à l'échelle des réseaux de mares

Mare reprofilée



T. ponctué et T. alpestre année N + 3

Mare restaurée en prairie



reproduction de rainette verte année N + 2



Année N-1



Année N



Année N + 1



Année N + 2

# Bilan du programme de reconquête des mares prairiales :

- 180 mares restaurées et creusées avec un coût raisonnable
- programme pragmatique sans regret
- transfert d'expérience auprès des CC + délégation du suivi + diffusion de guides techniques et du CCTP
- communication + médias



id Verdun à Etain / Fresnes-en-Woevre

Mercredi 26 février 2025

Herbeville

## Une mare créée chez des particuliers avec le parc naturel régional de Lorraine

Agriculteurs propriétaires ou exploitants, particuliers et communes peuvent faire appel au parc naturel régional de Lorraine pour l'aménagement d'une mare sur leurs terres. Illustration chez Chantal et Jacques Mambriani sur un terrain argileux.

Ce vendredi, Aurélie Toussaint, chargée de mission gestion partagée et intégrée de l'eau au parc naturel régional de Lorraine, est venue voir les travaux financés par le parc chez Chantal et Jacques Mambriani, pour la création d'une mare sur un terrain argileux. Quand la mare sera naturellement végétalisée, elle s'inscrira dans un corridor écologique, où la faune aquatique et les amphibiens pourront faire une halte pour s'y nourrir et s'y reproduire. Grenouilles et crapauds pourront y pondre leurs œufs en les accrochant à la végétation aquatique. Les tritons pondront un œuf sur une feuille avant de la replier pour la préserver jusqu'à l'éclosion.

Depuis 2015, le parc naturel régional de Lorraine propose aux agriculteurs propriétaires



Devant la mare, Aurélie Toussaint et Jacques Mambriani.

ou exploitants, particuliers et communes, de travailler avec lui pour creuser ou restaurer une mare chez eux. En 2017 et 2022, de telles mares ont été aménagées sur les terrains argileux de deux habitants de Saint-Maurice. Une convention est signée entre le parc et le propriétaire ou l'exploitant pour que ce dernier autorise les travaux à mettre en œuvre et s'engage à entretenir la mare. Chez les Mambriani, le parc a

### Convention

Un dépensé 1 700 € pour réaliser les travaux : creusement et début d'aménagement autour de la mare, grâce à l'aide financière de l'Agence de l'eau Rhin-Meuse et de la Région Grand Est. À charge pour les propriétaires d'entretenir la mare et son pourtour.

### Suivi

Aurélien Toussaint reviendra régulièrement pour s'assurer que la mare est fonctionnelle et sert de refuge à la faune et à la flore des zones humides. Un panneau « Une mare pour la

### Une mare fonctionnelle

Les berges de la mare doivent être en pente douce pour accueillir la végétation et permettre une bonne qualité de l'eau. Elle doit avoir une fosse de 2 mètres de profondeur pour garder de l'eau en été et permettre un gîte à la petite faune aquatique.

Une mare habitée d'amphibiens est alors protégée par le Code de l'environnement. Plus tard, une obligation réelle environnementale sera signée avec Chantal et Jacques Mambriani pour s'assurer de la longue vie de cette mare au-delà même d'une vente ou d'une succession.

biodiversité - sera bientôt implanté à proximité par le parc, indiquant que la création de la mare a été réalisée par ses soins et qu'elle est une solution naturelle pour stocker l'eau et favoriser la biodiversité, comme à Buxières, Handlont et Vigneulles.



+ animations mares  
+ panneaux d'information



## Perspectives :

- poursuite du programme de travaux
- bilan fonctionnel du programme

**MERCI DE VOTRE ATTENTION**



Maison du Parc  
1 rue du Quai - CS 80035  
54702 PONT-À-MOUSSON cedex  
[www.pnr-lorraine.com](http://www.pnr-lorraine.com)



### **Auréliе TOUSSAINT**

*Adjointe au Responsable de Pôle et Chargée de mission Gestion partagée et intégrée de l'eau*

**06 98 25 39 06**

[aurelie.toussaint@pnr-lorraine.com](mailto:aurelie.toussaint@pnr-lorraine.com)

POLE CONNAISSANCE  
ET PRÉSERVATION DES  
MILIEUX NATURELS



**Lorraine**  
PARC  
NATUREL  
RÉGIONAL

Une autre vie s'invente ici

