

L'Atelier Rural d'Urbanisme (ARU) et autres outils de conseil au service des élus locaux

Cécile BIRARD et Jérémie PAPIN
PNR des Volcans d'Auvergne



Contexte :

- Territoire rural de **150 communes** / 400 000 hectares
- Non entièrement couvert par des documents d'urbanisme locaux (PLU / SCoT)
- Enjeux de préservation de la **qualité** écologique et paysagère importants + proximité Clermont et Aurillac (continuités éco-paysagères)

Séminaire mixte
chercheurs / praticiens

Comment mobiliser l'action publique
pour la mise en œuvre
de la Trame verte et bleue ?

L'Atelier Rural d'Urbanisme (ARU) :

- **Collectif technique** intervenant gratuitement dans le domaine de l'urbanisme, et proposant un soutien méthodologique mutualisé aux collectivités signataires de la Charte
- Une quinzaine de **partenaires** : PNR / CR Auvergne / DREAL / DDT / ABF / CG / CDA / CAUE / Aduhme / EPF / ARDTA
- Deux champs d'intervention : **urbanisme de planification** (SCoT / PLUi / PLU) et **opérationnel** (écoquartiers)
- **Objectifs** : faciliter le montage de projets et articuler l'intervention des différents interlocuteurs
- Actions de **sensibilisation et formation** auprès des élus



www.parcdesvolcans.fr/ARU



Ministère de l'Écologie, du Développement durable et de l'Énergie

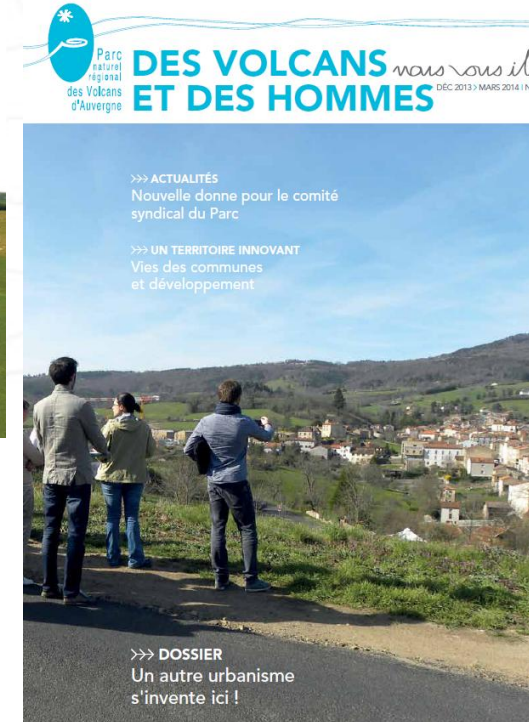
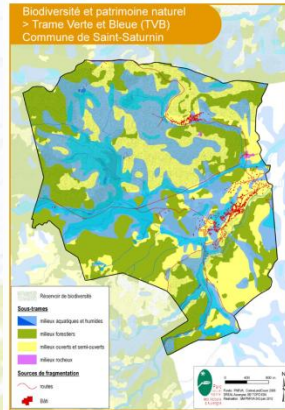
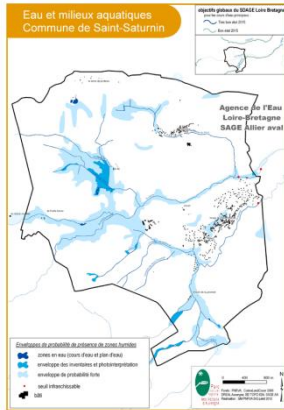
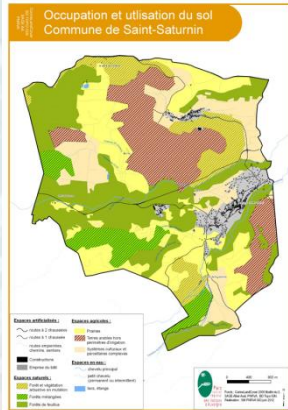
www.developpement-durable.gouv.fr

Outils complémentaires

- **Regard du Parc** (porter à connaissance)
- **Guide** pour la prise en compte des continuités écologiques et du paysage dans les projets d'urbanisme

Séminaire mixte
chercheurs/praticiens

Comment mobiliser l'action publique
pour la mise en œuvre
de la Trame verte et bleue ?



Avantages et limites :

- Meilleure prise en compte des enjeux éco-paysagers **en amont**
- **Transversalité** plus importante entre services et partenaires
- **Complexité** des projets d'urbanisme : comment s'adresser aux élus ?

